

04 | MDG

Nebel
Dunst
Bodennebel
Wind



MDG

VARILITE***

Movinglights und innovative
Lichtlösungen

 **STAGE
DEX**

Podestelemente, LiteDeck,
Absturzsicherung, Treppen,
Steckfüße

Ron StageMaster™

Safety Above All

Lastmesssysteme, Lastmesszellen,
für die Sicherheit über allen Köpfen

SRS

Professionelle Motorsteuerungen
und Stromverteiler

DOUGHTY

Anschlagschellen, Modular Rigging
System

LEE Filters

Filterfolien, Zirkonfilter für LED

**GREEN
HIPPO** 

Real-Time Media Playback
Solutions

first **LIGHT**®

Scheinwerfer, Stromschienen,
LED Komponenten

REUTLINGER®
Abhängung mit System

Drahtseilhalter

Gantom®
LIGHTING & CONTROLS

kleinste LED Scheinwerfer und
Ansteuerungen

 **PROLYTE
STRUCTURES**

Multi Purpose 20er-/30er-/40er-
Architektur- und Schwerlastträ-
versen, Towersysteme

MDG

Effektnebel, Bodennebel, Hazer,
Windmaschinen

STAGEMAKER

Direkt- und Schutzsteuerungen,
Elektrokettenzüge

LED LENSER® 

LED Taschenlampen und
Stirnlampen

first **TAPE**

Gaffer und Klebebänder

ROSCO

Gobos, Projektionen, Filterfolien,
Tanzböden, Tape, LitePads, LED
Lichtlösungen

first **MECHANICS**

Schraubzwingen und Kleisenwaren –
kleine Helfer zum Befestigen/ für jede
Situation

PETZL®

Persönliche Schutzausrüstung,
Helme, Seile

ELC

DMX/RDM Netzwerke, Merger,
Splitter, Controller

 **ADVANCE**
Selbstklebebänder

Gaffer und Klebebänder

beyerdynamic 

Kopfhörer

Strand

Lichtpulte, Dimmer,
LED-Scheinwerfer



Digitales Intercom, Cue-Light



BROTHER, BROTHER & SONS ApS

Softlights, LED Licht für Studio,
Film und Messe

first CABLE

Steuer-, Motor-, DMX- und
Schukokabel

OSRAM

Leuchtmittel



Fixieren, Markieren, Sichern –
Gaffer, Gewebebänder, PVC und
mehr

LEATHERMAN

Taschenmesser und Tools

GOSSEN

Beleuchtungsstärkemessgeräte
und Spektrometer

wieland

Steckverbindungen

C.ADOLPH

Bühnenrollen, Räder, Scharniere,
Prospektschellen und noch vieles
mehr. Höchste Qualität mit der
Hausmarke

first STAGE®

Anschlagseile, Sicherungseile,
Anschlagmittel, Trägerklammern,
Traversenaufhängungen, Bühnen-
dächer, Motorsteuerungen

INHALT

SEITE

Atmosphäre ATMe (Haze Dunst)	4
Me-Serie (Effektnebel)	8
Flightcase All in One	14
MAX-Serie (Effektnebel)	18
theONE (Dunst- und Effektnebel)	19
ICE-FOG (Bodennebel)	22
Nebelfluide	26
theFAN (Windmaschine)	27
AR & AR CPS Refilling Systeme	30
CPSe Zentrales Pumpsystem	32
Druckminderer	33
AGB	34





MDG ATMOSPHERE HAZE | DUNST

MDG Atmosphere ATMe

Mit der neuen Atmosphere ATMe vereint MDG die Vorteile der bewährten Atmosphere-Technik mit moderner Digitaltechnik. Die MDG Atmosphere ATMe ist speziell darauf abgestimmt, nur feinsten, schier unsichtbaren Nebeldunst zu erzeugen, der feine Lichtstrahlen und gesättigte Farben sichtbar werden lässt. Gleichzeitig bleibt aber die Transparenz des Bühnenbildes erhalten. Durch den niedrigen Fluidverbrauch und den sehr hohen Wirkungsgrad sind die MDG Maschinen für den Dauereinsatz konzipiert und überzeugen durch geringe Betriebskosten.

Automatisches Reinigungssystem (APS)

Automatische Reinigung des Heizblocks nach dem ersten Aufheizvorgang und nach jedem Haze-Einsatz, um vor Verstopfungen und Ablagerungen im System zu schützen.

Variabler Haze-/ Nebeldunst-Ausstoß

0-100% Ausstoß regelbar. DMX-/ RDM-regelbare Nebelmenge oder manuell am Generator.

geräuscharm

Standard Modus: 45.4dB @1m Entfernung

Spezieller Theater-Lüfter-Modus

Je nach Haze-Output wird die Geschwindigkeit des Lüfters reguliert. Hierdurch wird der Geräuschpegel nochmals gesenkt.

geringer Fluidverbrauch

55ml/ Std. @1,38 bar / 110ml/ Std. @2,76 bar

Vielfältige Ansteuerungsmöglichkeiten

Manuelle Bedienung über 4 Knöpfe und LCD am Gerät, 3-Kanal USITT DMX 512 Betrieb, XLR 5pol., RDM fähig über eingebaute Steuereinheit.

100% dauernebelfähig

Egal welche Hazeausstoßmenge eingestellt wurde: Der Atmosphere ATMe Generator produziert dauerhaft qualitativ hochwertigen Dunst, solange Fluid und Gas vorhanden sind.



Haze mit langer Standzeit

Das Fluid wurde speziell für lange Standzeit ausgelegt, erzeugt rein weißen Dunst und ist geruchsneutral.

Logfunktion für Fehler und Unregelmäßigkeiten

Einfache Diagnose durch protokollierten Fehlerspeicher.

Speicherung der letzten Benutzermodi

Neustart automatisch mit zuletzt verwendeten Einstellungen.

Spannungsversorgung

Automatische Spannungserkennung von 100-240VAC, 50/60Hz (einphasig)

Zertifikate

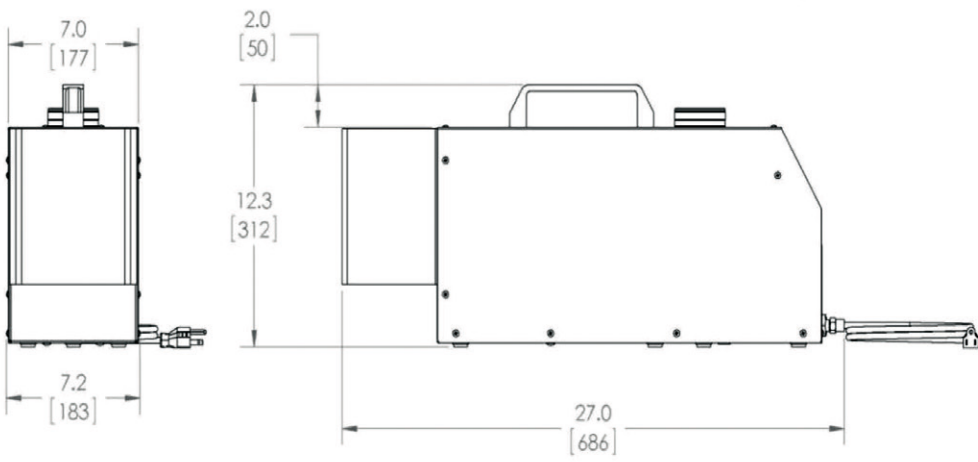
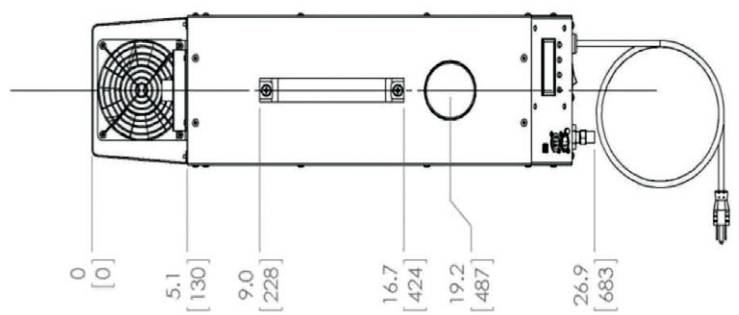
Durch die CE Zertifizierung, CSA und UL Prüfzeugnisse sind die ATMe Generatoren perfekt für die globale Nutzung geeignet.

Technische Daten:

Fluid: MDG Neutral Fluid. **Fluidverbrauch:** 55 ml/h bei 1,38 Bar, 110 ml/h bei 2,76 Bar. 46 Stunden Betriebszeit mit einer Tankfüllung bei 1,38 Bar bzw. 23 Stunden bei 2,76 Bar. **Gastyp:** Standard Industrie CO₂ (gasförmig). **CO₂ Verbrauch:** 0,18 kg/h bei 1,38 Bar, 0,36 kg/h bei 2,76 Bar. **Maximaler Gasdruck:** 4,14 Bar. LCD-Display mit 4 Knöpfen für Einstellungen. DMX-Anschluss über 5pol. XLR In/Out. USB-Anschluss. RDM-kompatibel. **Tankgröße:** 2,5 l. Automatisches Reinigungssystem APS (Automatic Purging System). **Nebelfarbe:** rein weiß. **Partikelgröße:** 0,5-0,7 Mikrometer. **Aufheizzeit:** 8 Minuten. Universalnetzteil 100-240 VAC, 50/60Hz. **Leistungsaufnahme:** 715W. **Geräuschpegel bei 1m Abstand:** 45,4 db(A). **Abmaße:** 68,5 x 18 x 30 cm. **Gewicht:** 16,8 kg. **Fluid:** MDG Neutral Nebelfluid



Artikelnummer	Bezeichnung
505-4001-0200	MDG Atmosphere ATMe
505-4010-1305	MDG Umrüstsatz Portabel Kit MAX 3000, ATM, ATMe
505-4010-0010	CO2 Gasflasche 1,5 kg leer
505-4010-1010	MDG Flightcase für ATMe
505-4010-1020	MDG Flightcase für ATMe portabel
505-4010-2020	MDG Traversenhalterung für hängende Montage
505-4010-2030	MDG Traversenhalterung für stehende Montage
505-4050-0011	MDG Neutral Nebelfluid 5 l
505-4050-0021	MDG Neutral Nebelfluid 20 l
505-4050-0030	MDG Neutral Nebelfluid 200 l



+ Optional erhältliches Zubehör für die MDG Atmosphere ATMe



Artikelnummer
505-4010-1305
MDG Umrüstsatz Portabel Kit
für ATMe



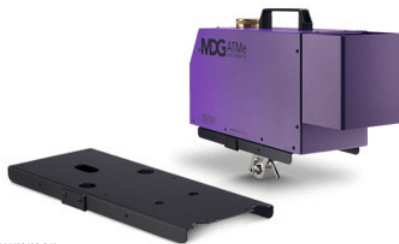
Artikelnummer
505-4010-0010
MDG CO2-Gasflasche
(mit Steigrohr), 1,5 kg leer



Artikelnummer
505-4010-2020
MDG Traversenhalterung f. hängende Montage



Artikelnummer
505-4010-2030
MDG Traversenhalterung f. stehende Montage



Artikelnummer
505-4090-1000
MDG theFAN DMX/RDM
Windmaschine



Artikelnummer
601-0895-4010 amptown Flightcase f. MDG Me1/
Me2/ATM/ATMe + theFAN



Artikelnummer
505-4010-1010 MDG Flightcase für ATMe



Artikelnummer
505-4010-1020 MDG
Flightcase für ATMe portable



Artikelnummer
505-4050-0011
MDG Neutral Nebelfluid 5 l



505-4050-0021
MDG Neutral Nebelfluid 20 l

505-4050-0030
MDG Neutral Nebelfluid 200 l



ATMe technical documentation

HS CE

MDG Atmosphere ATMe WPE

(Waterproof Enclosure)

Spezial-Nebelgenerator im IP55 Wetterschutzgehäuse.

Die MDG Atmosphere ATMe WPE ist speziell für den Einsatz im Außenbereich geeignet. Sie erzeugt feinsten, schier unsichtbaren Nebeldunst, der feine Lichtstrahlen und gesättigte Farben sichtbar werden lässt. Gleichzeitig bleibt aber die Transparenz des Bühnenbildes erhalten.

Eigenschaften:

- IP55 Wetterschutzgehäuse
- eingebaute DMX Steuereinheit mit RDM Funktionalität
- DMX-regelbare Nebelmenge
- Automatisches Reinigungs System APS
- 100% dauernebelfähig
- Logfunktion für Fehler und Unregelmäßigkeiten
- Speicherung der letzten Benutzermodi
- Menüstruktur mit unterschiedlichen Zugriffsrechten

Technische Daten:

Fluid: MDG Neutral Fluid. **Fluidverbrauch:** 55 ml/h bei 1,38 Bar, 110 ml/h bei 2,76 Bar. 46 Stunden Betriebszeit mit einer Tankfüllung bei 1,38 Bar bzw. 23 Stunden bei 2,76 Bar. **Gastyp:** Standard Industrie CO₂. **CO₂ Verbrauch:** 0,18 kg/h bei 1,38 Bar, 0,36 kg/h bei 2,76 Bar. **Maximaler Gasdruck:** 4,14 Bar. DMX-Anschluss über Kabelauslass. USB-Anschluss. RDM-kompatibel. **Tankgröße:** 2,5 l. Automatisches Reinigungssystem APS (Automatic Purging System). **Nebelfarbe:** rein weiß. **Partikelgröße:** 0,5-0,7 Mikrometer. **Aufheizzeit:** 8 Minuten. Universalnetzteil 100-240 VAC, 50/60 Hz. **Leistungsaufnahme:** 715 W. **IP-Schutzklasse:** IP55. **Geräuschpegel:** 45,4 db(A) bei 1m Abstand. **Abmaße:** (L x B x H): 46,7 x 48,8 x 60,7 cm. **Gewicht:** 26,8 kg.

Artikelnummer

505-4001-0210

Bezeichnung

MDG Atmosphere ATMe WPE





MDG ME EFFEKTNEBEL

Mit den neuen Me1 / Me2 / Me4 / Me8 Nebel Generatoren vereint MDG die Vorteile der bewährten MAX-Technik mit moderner Digitaltechnik, wie sie schon aus der M3e bekannt ist. Allesamt überzeugen durch einen extrem hohen Nebelausstoß und kompakte Bauweise. Schnell sind komplette Gebäude oder Sets eingenebelt. Dichte Wolken aus rein weißem Nebel mit hoher Standzeit können sowohl im In- als auch im Outdoorbereich erzeugt werden. Portabel oder stationär – für jeden Einsatzbereich überzeugen die neuen MDG Nebel Generatoren der Me-Serie mit Leistung pur in 4 unterschiedlichen Leistungsklassen.

Automatisches Reinigungssystem (APS)

Automatische Reinigung des Heizblocks nach dem ersten Aufheizvorgang und nach jedem Haze-/Nebel-Einsatz, um vor Verstopfungen und Ablagerungen im System zu schützen.

Variabler Nebelausstoß

0-100% Ausstoß regelbar. DMX-/ RDM-regelbare Nebelmenge oder manuell am Generator.

Vielfältige Ansteuerungsmöglichkeiten

Manuelle Bedienung über 4 Knöpfe und LCD am Gerät, 3-Kanal USITT DMX 512 Betrieb, XLR 5pol., RDM fähig über eingebaute Steuereinheit.

100% dauernebelfähig

Egal welche Nebelausstoßmenge eingestellt wurde: Die Me-Generatoren produzieren dauerhaft qualitativ hochwertigen Nebel, so lange Fluid und Gas vorhanden sind.

Logfunktion für Fehler und Unregelmäßigkeiten

Einfache Diagnose durch protokollierten Fehlerspeicher.

Speicherung der letzten Benutzermodi

Neustart automatisch mit zuletzt verwendeten Einstellungen.

Spannungsversorgung

Automatische Spannungserkennung von 100-250VAC (Me1, Me2) bzw. 190-250VAC (Me4, Me8), 50/60Hz (einphasig)

Zertifikate

Durch die CE Zertifizierung, CSA und UL Prüfzeugnisse sind die Generatoren der Me-Serie perfekt für die globale Nutzung geeignet.

MDG Me1

Maximaler Nebelausstoß: 100 m³ pro Minute über eine Nebeldüse. **Fluid:** MDG Neutral Fluid. **Fluidverbrauch:** 1 l/h bei 2,76 Bar. **Gastyp:** Standard Industrie CO₂ oder N₂. **CO₂ Verbrauch:** 1 kg/h bei 2,76 Bar. **Maximaler Gasdruck am Eingang:** 4,14 Bar. LCD-Display mit 4 Knöpfen für Einstellungen. DMX-Anschluss über 5pol. XLR In/Out. USB-Anschluss. RDM-kompatibel. **Tankgröße:** 2,5 l. Automatisches Reinigungssystem APS (Automatic Purging System). **Nebelfarbe:** rein weiß. **Partikelgröße:** 0,5-0,7 Mikrometer. **Aufheizzeit:** 8 Minuten. Universalnetzteil 100-250 VAC, 50/60Hz. **Leistungsaufnahme:** 715 W. **Abmaße:** 61 x 18 x 30 cm. **Gewicht:** 15,62 kg. **Fluid:** MDG Neutral Nebelfluid

Artikelnummer	Bezeichnung	Artikelnummer	Bezeichnung
505-4002-0710	MDG Me1	505-4010-1305	Umrüstsatz portable
505-4010-1010	Flightcase für Me1	505-4010-0010	CO ² Gasflasche 1,5 kg leer
505-4010-1020	Flightcase für Me1 portable	505-4050-0011	MDG Neutral Nebelfluid 5 l
505-4010-2020	Traversenhalterung hängend	505-4050-0021	MDG Neutral Nebelfluid 20 l
505-4010-1030	Traversenhalterung stehend	505-4050-0030	MDG Neutral Nebelfluid 200 l



MDG Me2

Maximaler Nebelausstoß: 200 m³ pro Minute über 2 Nebeldüsen. **Fluid:** MDG Neutral Fluid. **Fluidverbrauch:** 2 l/h bei 2,76 Bar. **Gastyp:** Standard Industrie CO₂ oder N₂. **CO₂ Verbrauch:** 2,68 kg/h bei 2,76 Bar. **Maximaler Gasdruck am Eingang:** 4,14 Bar. LCD-Display mit 4 Knöpfen für Einstellungen. DMX-Anschluss über 5pol. XLR In/Out. USB-Anschluss. RDM-kompatibel. **Tankgröße:** 2,5 l. Automatisches Reinigungssystem APS (Automatic Purging System). **Nebelfarbe:** rein weiß. **Partikelgröße:** 0,5-0,7 Mikrometer. **Aufheizzeit:** 8 Minuten. Universalnetzteil 100-250 VAC, 50/60Hz. **Leistungsaufnahme:** 1415 W. **Abmaße:** 61 x 18 x 30 cm. **Gewicht:** 16,62 kg. **Fluid:** MDG Neutral Nebelfluid

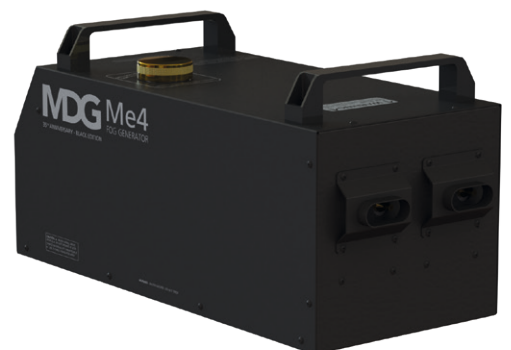
Artikelnummer	Bezeichnung	Artikelnummer	Bezeichnung
505-4002-0720	MDG Me2	505-4010-1305	Umrüstsatz portable
505-4010-1010	Flightcase für Me2	505-4010-0010	CO ² Gasflasche 1,5 kg leer
505-4010-1020	Flightcase für Me2 portable	505-4050-0011	MDG Neutral Nebelfluid 5 l
505-4010-2020	Traversenhalterung hängend	505-4050-0021	MDG Neutral Nebelfluid 20 l
505-4010-1030	Traversenhalterung stehend	505-4050-0030	MDG Neutral Nebelfluid 200 l



MDG Me4

Maximaler Nebelausstoß: 400 m³ pro Minute über 4 Nebeldüsen. **Fluid:** MDG Neutral Fluid. **Fluidverbrauch:** 4l/h bei 2,76 Bar. **Gastyp:** Standard Industrie CO₂ oder N₂. **CO₂ Verbrauch:** 3,4 kg/h bei 2,76 Bar. **Maximaler Gasdruck am Eingang:** 4,14 Bar. LCD-Display mit 4 Knöpfen für Einstellungen. DMX-Anschluss über 5pol. XLR In/Out. USB-Anschluss. RDM-kompatibel. **Tankgröße:** 6,5 l. Automatisches Reinigungssystem APS (Automatic Purging System). **Nebelfarbe:** rein weiß. **Partikelgröße:** 0,5-0,7 Mikrometer. **Aufheizzeit:** 8 Minuten. Universalnetzteil 100-250 VAC, 50/60Hz. **Leistungsaufnahme:** 2815 W. **Abmaße:** 68,5 x 28 x 30 cm. **Gewicht:** 33 kg. **Fluid:** MDG Neutral Nebelfluid

Artikelnummer	Bezeichnung
505-4002-0740	MDG Me4
505-4050-0011	MDG Neutral Nebelfluid 5 l
505-4050-0021	MDG Neutral Nebelfluid 20 l
505-4050-0030	MDG Neutral Nebelfluid 200 l
505-4010-1035	Flightcase für Me4





MDG Me8

Maximaler Nebelausstoß: 800m³ pro Minute über vier Nebeldüsen. **Fluid:** MDG Neutral Fluid. **Fluidverbrauch:** 8 l/h bei 2,76 Bar. **Gastyp:** Standard Industrie N₂. **N₂ Verbrauch:** 8 kg/h bei 2,76 Bar. **Maximaler Gasdruck am Eingang:** 4,14 Bar. LCD-Display mit 4 Knöpfen für Einstellungen. DMX-Anschluss über 5pol. XLR In/Out. USB-Anschluss. RDM-kompatibel. **Tankgröße:** 9,5 l. Automatisches Reinigungssystem APS (Automatic Purging System). **Nebelfarbe:** rein weiß. **Partikelgröße:** 0,5 - 0,7 Mikrometer. **Aufheizzeit:** 8 Minuten. Universalnetzteil 100-250 VAC, 50/60Hz. **Leistungsaufnahme:** 5630 W. **Abmaße:** 73 x 30,4 x 41,5 cm. **Gewicht:** 45 kg. **Fluid:** MDG Neutral Nebelfluid

Artikelnummer	Bezeichnung
505-4002-0780	MDG Me8
505-4050-0011	MDG Neutral Nebelfluid 5 l
505-4050-0021	MDG Neutral Nebelfluid 20 l
505-4050-0030	MDG Neutral Nebelfluid 200 l

+ Optional erhältliches Zubehör für die MDG Me-Serie



Artikelnummer
601-0895-4010 amptown Flightcase
f. MDG Me1/Me2/ATMe + theFAN

601-0895-4020 amptown Flightcase
f. MDG Me4/ATM-HO + theFAN



Artikelnummer
505-4010-2030 MDG Traversenhalterung f. stehende
Montage (nur für Me1 + M2 erhältlich)



Artikelnummer
505-4010-1010 MDG Flightcase für Me1, Me2
505-4010-1035 MDG Flightcase für Me4



Artikelnummer
505-4010-1020 MDG Flightcase für Me1
portabel, Me2 portabel



Artikelnummer
505-4010-2020 MDG Traversenhalterung f.
hängende Montage
(nur für Me1 + M2 erhältlich)



Artikelnummer
505-4010-1305 MDG Umrüstsatz
Portabel Kit für Me1, Me2

Artikelnummer
505-4010-0010
MDG CO₂-Gasflasche
(mit Steigrohr), 1,5 kg leer



Artikelnummer
505-4050-0011
MDG Neutral Nebelfluid 5 l

505-4050-0021
MDG Neutral Nebelfluid 20 l

505-4050-0030
MDG Neutral Nebelfluid 200 l



MDG Me-Serie – Technische Daten



	Me1	Me2	Me4	Me8	
Artikelnummer	505-4002-0710	505-4002-0720	505-4002-0740	505-4002-0780	
Maximaler Nebelausstoß pro Minute	100 m ³	200 m ³	400 m ³	800 m ³	
Fluid Verbrauch pro Std. (@ 2.76 bar)	1 L	2 L	4 L	8 L	
Gastyp	CO ₂ oder N ₂	CO ₂ oder N ₂	CO ₂ oder N ₂	N ₂	
Gasverbrauch pro Stunde (@ 2.76 bar)	1 kg	2.68 kg	3.4 kg	8 kg	
Ansteuerung für alle Geräte	<ul style="list-style-type: none"> • manuelle Bedienung über 4 Tasten und LCD am Gerät, • 3-Kanal, USITT DMX512 XLR 5-pol, • RDM fähig über eingebaute Steuerung 				
Tankgröße	2.5 L	2.5 L	6.5 L	9.5 L	
Automatisches Reinigungssystem (APSTM)	✓	✓	✓	✓	
MAX 3000 ^{APS} Personalität	✓	–	–	–	
Nebelfarbe	rein weiß	rein weiß	rein weiß	rein weiß	
Partikelgröße	0.5 - 0.7 micron	0.5 - 0.7 micron	0.5 - 0.7 micron	0.5 - 0.7 micron	
Aufheizzeit (maximal)	8 Minuten	8 Minuten	8 Minuten	8 Minuten	
Fluidtyp: (Sicherheitsdatenblatt auf: www.castinfo.de)	MDG Neutral Fluid	MDG Neutral Fluid	MDG Neutral Fluid	MDG Neutral Fluid	
Spannungsversorgung	100 - 250 VAC, 50/60 Hz einphasig	100 - 250 VAC, 50/60 Hz einphasig	190 - 250 VAC, 50/60 Hz einphasig	190 - 250 VAC, 50/60 Hz einphasig	
Leistungsaufnahme	715 W	1.415 W	2.815 W	5.630 W	
Abmessungen	Länge Breite Höhe	61 cm 18 cm 30 cm	61 cm 18 cm 30 cm	68.5 cm 28 cm 30 cm	73 cm 30.4 cm 41.5 cm
Gewicht	15.62 kg	16.62 kg	33 kg	45 kg	
Zertifikate	CE zertifiziert, CSA und UL geprüft	CE zertifiziert, CSA und UL geprüft	CE zertifiziert, CSA und UL geprüft	CE zertifiziert, CSA und UL geprüft	



MDG ME1 & ME2 WPE

Die MDG Me WPE Effektnebel Generatoren sind speziell für den Einsatz im Außenbereich geeignet. Sie haben einen extrem hohen Nebelausstoß und erzeugen dichte Wolken aus rein weißem Nebel.

MDG Me1 WPE (Waterproof Enclosure)

Spezial-Nebelgenerator im IP55 Wetterschutzgehäuse

Eigenschaften:

- eingebaute DMX Steuereinheit mit RDM Funktionalität
- DMX-regelbare Nebelmenge
- Automatisches Reinigungs System APS
- 100% dauernebelfähig
- Logfunktion für Fehler und Unregelmäßigkeiten
- Speicherung der letzten Benutzermodi
- Menüstruktur mit unterschiedlichen Zugriffsrechten
- USB 2.0 Anschluss für Wartung und Firmware Aktualisierungen

Technische Daten MDG Me1 WPE:

Maximaler Nebelausstoß: 100 m³ pro Minute über eine Nebeldüse. **Fluid:** MDG Neutral Fluid. **Fluidverbrauch:** 1l/h bei 2,76 Bar. **Gastyp:** Standard Industrie CO₂ oder N₂. **CO₂ Verbrauch:** 1 kg/h bei 2,76 Bar. **Maximaler Gasdruck am Eingang:** 4,14 Bar. DMX-Anschluss über Kabelauslass. USB-Anschluss. RDM-kompatibel. **Tankgröße:** 2,5 l. Automatisches Reinigungssystem APS (Automatic Purging System). **Nebelfarbe:** rein weiß. **Partikelgröße:** 0,5-0,7 Mikrometer. **Aufheizzeit:** 8 Minuten. Universalnetzteil 100-250 VAC, 50/60Hz. **Leistungsaufnahme:** 715W. IP-Schutzklasse: IP55. **Abmaße (L x B x H):** 34 x 48,8 x 60,7 cm. **Gewicht:** 24,9 kg.

Artikelnummer	Bezeichnung
505-4002-0715	MDG Me1 WPE



MDG Me2 WPE (Waterproof Enclosure)

Spezial-Nebelgenerator im IP55 Wetterschutzgehäuse

Eigenschaften:

- eingebaute DMX Steuereinheit mit RDM Funktionalität
- DMX-regelbare Nebelmenge
- Automatisches Reinigungs System APS
- 100% dauernebelfähig
- Logfunktion für Fehler und Unregelmäßigkeiten
- Speicherung der letzten Benutzermodi
- Menüstruktur mit unterschiedlichen Zugriffsrechten
- USB 2.0 Anschluss für Wartung und Firmware Aktualisierungen

Technische Daten MDG Me2 WPE:

Maximaler Nebelausstoß: 200 m³ pro Minute über zwei Nebeldüsen. **Fluid:** MDG Neutral Fluid. **Fluidverbrauch:** 2 l/h bei 2,76 Bar. **Gastyp:** Standard Industrie CO₂ oder N₂. **CO₂ Verbrauch:** 2,68 kg/h bei 2,76 Bar. **Maximaler Gasdruck am Eingang:** 4,14 Bar. LCD-Display mit 4 Knöpfen für Einstellungen. DMX-Anschluss über Kabelauslass. USB-Anschluss. RDM-kompatibel. **Tankgröße:** 2,5 l. Automatisches Reinigungssystem APS (Automatic Purging System). **Nebelfarbe:** rein weiß. **Partikelgröße:** 0,5-0,7 Mikrometer. **Aufheizzeit:** 8 Minuten. Universalnetzteil 100-250 VAC, 50/60Hz. **Leistungsaufnahme:** 1415W. IP-Schutzklasse: IP55. **Abmaße (L x B x H):** 46,7 x 48,8 x 60,7 cm. **Gewicht:** 26,8 kg.

Artikelnummer	Bezeichnung
505-4002-0725	MDG Me2 WPE



MDG ME1g

Der MDG Me1g ist ein Effektnebel Generator zur Erzeugung von sich rasch auflösendem, reinweißem, wolkigem Effektnebel.

Eigenschaften:

- eingebaute DMX Steuereinheit mit RDM Funktionalität
- DMX-regelbare Nebelmenge
- Automatisches Reinigungs System APS
- 100% dauernebelfähig
- Logfunktion für Fehler und Unregelmäßigkeiten - Speicherung der letzten Benutzermodi
- Menüstruktur mit unterschiedlichen Zugriffsrechten
- USB 2.0 Anschluss für Wartung und Firmware Aktualisierungen
- Zertifikate: CE, CSA and UL pending

Technische Daten MDG Me1g:

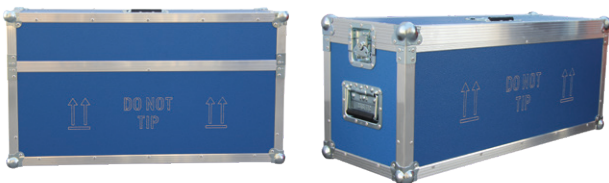
Maximaler Nebelausstoß: 100m³ pro Minute über eine Nebeldüse. **Gastyp:** Standard Industrie CO₂ oder N₂. **CO₂ Verbrauch:** 1kg/h bei 2,76 Bar. **Maximaler Gasdruck am Eingang:** 4,14 Bar. LCD-Display mit 4 Knöpfen für Einstellungen. DMX-Anschluss über 5pol. XLR In/Out. USB-Anschluss. RDM-kompatibel. **Tankgröße:** 2,5l. Automatisches Reinigungssystem APS (Automatic Purging System). **Nebelfarbe:** rein weiß. **Aufheizzeit:** 6 Minuten. **Umgebungstemperatur:** 0°C-50°C. **Umgebungsluftfeuchtigkeit:** 90% relative Luftfeuchtigkeit @ 50°C, nicht kondensierend. Universalnetzteil 100-250 VAC, 50/60Hz. **Leistungsaufnahme:** 1015W. **Abmaße:** 61 x 18 x 30 cm. **Gewicht:** 16 kg. Geeignet für Glykol-basierte Fluide von MDG. **Fluid:** MDG Low-Fog oder WB2 Glycol-Base Fluid



Artikelnummer	Bezeichnung
505-4002-0713	MDG Me1g

+ Optional erhältliches Zubehör für MDG Me1g

Flightcases und Traversenhalterungen für Me1g



Artikelnummer	Bezeichnung
505-4010-1010	MDG Flightcase für Me1, Me2
505-4010-1020	MDG Flightcase für Me1 portabel, Me2 portabel
601-0895-4010	amptown Flightcase f. MDG Me1/Me2/ATMe + theFAN



Artikelnummer	Bezeichnung
505-4010-1305	MDG Umrüstsetz Portabel Kit für Me1, Me2
505-4010-0010	MDG CO ₂ -Gasflasche (mit Steigrohr), 1,5 kg leer



Artikelnummer	Bezeichnung
505-4010-2020	MDG Traversenhalterung f. hängende Montage
505-4010-2030	MDG Traversenhalterung f. stehende Montage

Passendes Fluid auf Glykolbasis für Me1g

Artikelnummer	Bezeichnung
505-4050-0110	MDG Low-Fog Nebelfluid, 5 l
505-4050-0121	MDG Low-Fog Nebelfluid, 20 l
505-4050-0130	MDG Low-Fog Nebelfluid, 200 l
505-4050-0140	MDG WB2 Fluid, 2,5 l
505-4050-0145	MDG WB2 Fluid, 5 l
505-4050-0150	MDG WB2 Fluid, 20 l

ALL IN ONE

Im Touring-Case für MDG Nebelmaschinen sind alle Komponenten inklusive CO2 Gasflasche und Zubehör praktisch und kompakt in einem Flightcase verstaut. Dies vereinfacht die Handhabung und verkürzt Auf- und Abbaueiten.

amptown Flightcases für MDG Haze-/Nebelmaschinen

Technische Daten:

- Deckel Front/Top
- stapelbar
- 4 HD-Rollen (2x stop)
- Zubehörfach unterteilbar
- Auszug für Lüfter
- Farbe: schwarz
- inkl. „DO NOT TIP“ Beschriftung 4-seitig
- Abmessungen (L x B x H): 92,5 cm x 60 cm x 97 cm (inkl. Rollen)

Artikelnummer

601-0895-4010

601-0895-4020

Bezeichnung

amptown Flightcase f. MDG Me1/Me2/ATM/ATMe + theFAN

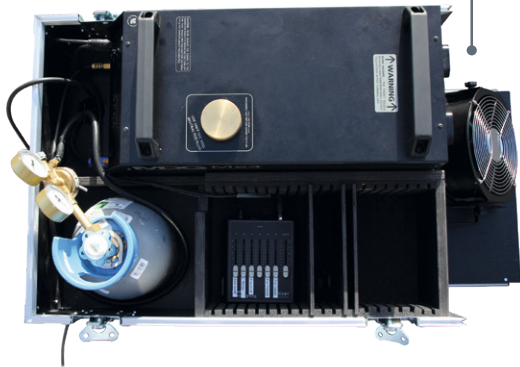
amptown Flightcase f. MDG Me4/ATM-HO + theFAN



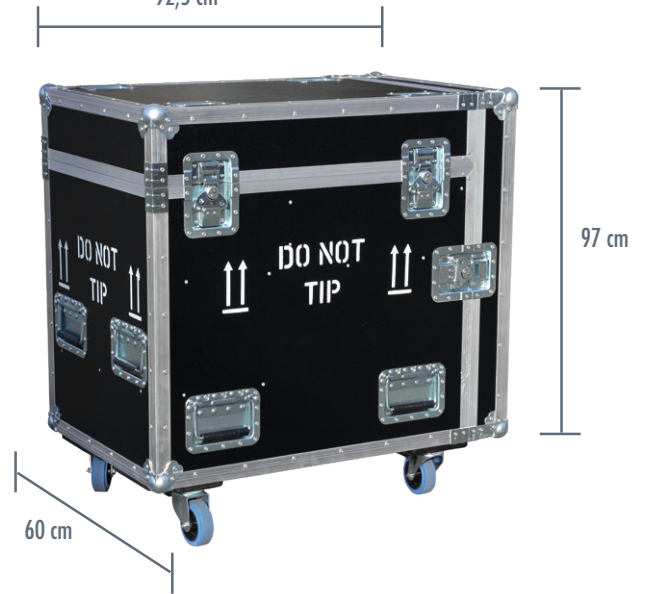
*amptown Flightcase für
MDG Me1/Me2/ATMe + theFAN*

*amptown Flightcase für
MDG Me4/ATM-HO + theFAN*

Auszug für Windmaschine



92,5 cm



MDG Maschine



Anwendungsbeispiel: Geräte sind nicht im Lieferumfang enthalten

verstellbare
Zubehörfächer

10 kg Flasche CO₂

+ Optional erhältliches Zubehör für amptown Flightcases



685-6210-3501
DMX-Steuerkabel, Neutrik XLR 5 pol., 1 m

685-6210-3502
DMX-Steuerkabel, Neutrik XLR 5 pol., 2 m



505-4090-1000
MDG theFAN DMX/RDM Windmaschine

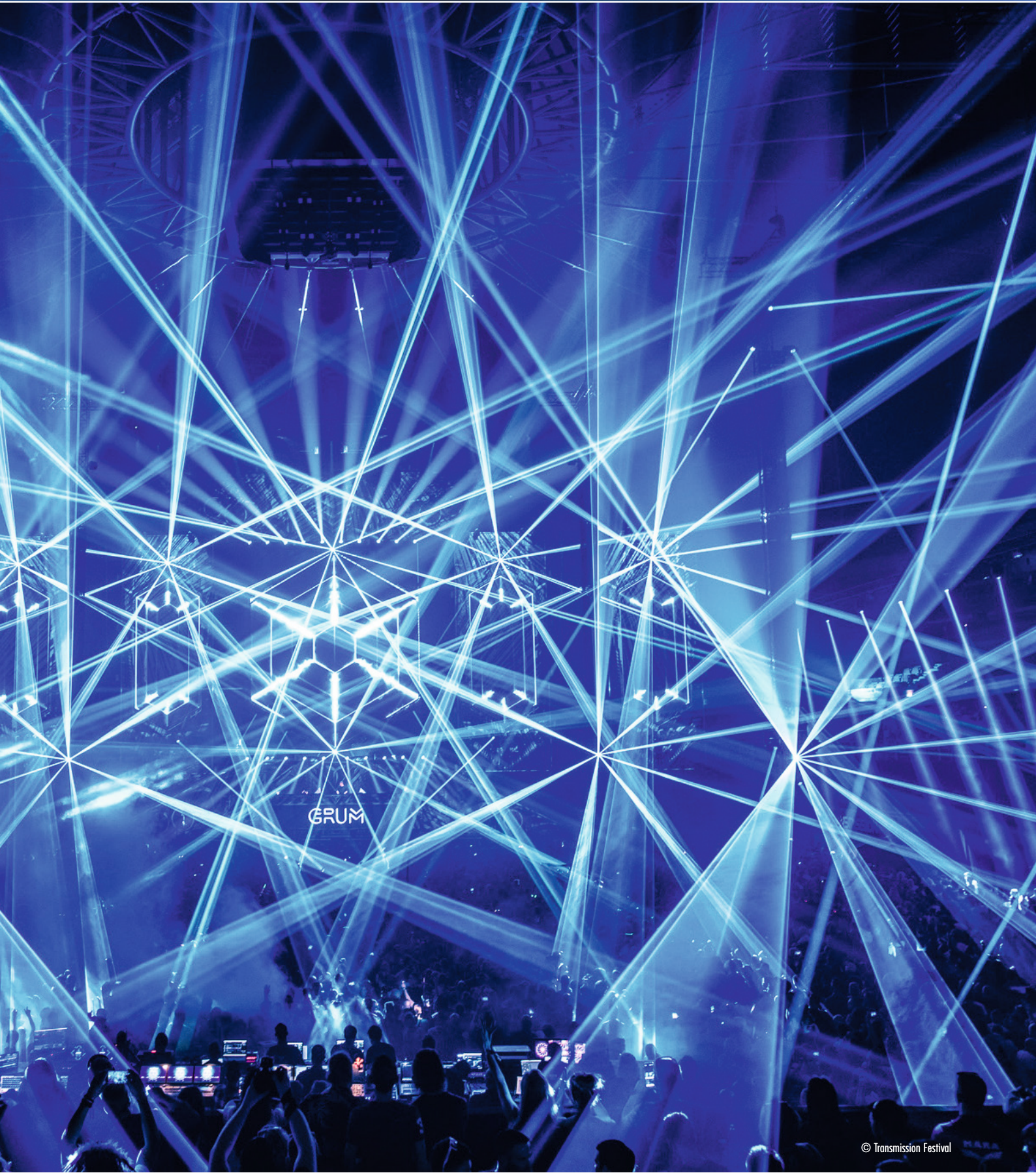


701-3200-0060
Strand Sixer DMX-Lichtstellpult 6 Kanal



685-6800-2035
Gummi-Elastomer 3-fach Steckdosenleiste
1,5 mm², 5m





MDG MAX EFFEKTNEBEL

MDG MAX 3000^{APS}

Stationäres Nebelgerät mit APS-Reinigungs-System. 2,5 l Fluidtank, **Fluidverbrauch:** 0,6 l pro Stunde bei 1,4 bar. Für externe CO₂-Flasche, **CO₂-Verbrauch:** 0,18 kg pro Stunde bei 1,4 bar. **Leistungsaufnahme:** 715 W. **Abmaße:** 65 x 18 x 30 cm (LxBxH). **Gewicht:** 18 kg bei leerem Tank. Inkl. Druckregler und Kabel-Fernbedienung. **Fluid:** MDG Neutral Nebelfluid

Artikelnummer	Bezeichnung	Artikelnummer	Bezeichnung
505-4002-0420	MDG MAX 3000/APS	505-4010-1305	Umrüstsatz Portabel Kit MAX 3000
505-4010-1275	MDG Interface DMX-512, 2-Kanal	505-4010-0010	CO ₂ Gasflasche 1,5 kg leer
505-4010-1010	Flightcase für MAX 3000	505-4050-0011	MDG Neutral Nebelfluid 5 l
505-4010-1020	Flightcase für MAX 3000 portable	505-4050-0021	MDG Neutral Nebelfluid 20 l
		505-4050-0030	MDG Neutral Nebelfluid 200 l

MDG MAX 5000^{APS}

Stationäres Nebelgerät mit APS-Reinigungs-System. 2,5 l Fluidtank, **Fluidverbrauch:** 1,25 l pro Stunde bei 1,4 bar. Für externe CO₂-Flasche, **CO₂-Verbrauch:** 0,6 kg pro Stunde bei 1,4 bar. **Leistungsaufnahme:** 1415 W. **Abmaße:** 65 x 28 x 32 cm (L x B x H). **Gewicht:** 28 kg bei leerem Tank. Inkl. Druckregler und Kabel-Fernbedienung. **Fluid:** MDG Neutral Nebelfluid

Artikelnummer	Bezeichnung	Artikelnummer	Bezeichnung
505-4002-0520	MDG MAX 5000/APS	505-4010-1310	Umrüstsatz Portabel Kit MAX 5000
505-4010-1275	MDG Interface DMX-512, 2-Kanal	505-4010-0010	CO ₂ Gasflasche 1,5 kg leer
505-4010-1040	Flightcase für MAX 5000	505-4050-0011	MDG Neutral Nebelfluid 5 l
505-4010-1045	Flightcase für MAX 5000 portable	505-4050-0021	MDG Neutral Nebelfluid 20 l
		505-4050-0030	MDG Neutral Nebelfluid 200 l

MDG MAX 5000^{APS} HO

Spezial Nebelgerät für sehr große Nebelmengen mit APS-Reinigungs-System. 6,5 l Fluidtank, **Fluidverbrauch:** 1,65 l pro Stunde bei 1,4 bar. Für externe N₂-Flasche, **N₂-Verbrauch:** 0,8 kg pro Stunde bei 1,4 bar. **Leistungsaufnahme:** 2815 W. **Abmaße:** 65 x 28 x 32 cm (L x B x H). **Gewicht:** 30 kg bei leerem Tank. Inkl. Druckregler und Kabel-Fernbedienung. **Fluid:** MDG Neutral Nebelfluid

Artikelnummer	Bezeichnung	Artikelnummer	Bezeichnung
505-4001-0530	MDG MAX 5000-HO/APS	505-4010-1275	MDG Interface DMX-512, 2-Kanal
505-4050-0011	MDG Neutral Nebelfluid 5 l	505-4010-1035	Flightcase für MAX 5000 HO
505-4050-0021	MDG Neutral Nebelfluid 20 l		
505-4050-0030	MDG Neutral Nebelfluid 200 l		

MDG EFFEKTNEBEL & FEINSTER DUNST

MDG theONE™ Rackversion

Die MDG theONE ist eine revolutionäre, voll digitale, Dual Mode Nebel-/Dunst- Maschine. Erstmals gibt es ein in sich geschlossenes System aus Nebelmaschine und atmosphärischer Nebeldunstmaschine. Über das hintergrundbeleuchtete LCD-Panel erreicht man die einfache und effiziente Multi-Level-Benutzeroberfläche. Über verschiedene Netzwerkprotokolle sind nahtlose Wechsel beider Modi möglich. Die Maschine ist durch vorprogrammierte Presets sofort einsatzbereit. Diese können umprogrammiert und angepasst werden. theONE ist netzwerkfähig und kann problemlos in jedes bestehende Artnet-Netzwerk eingebunden werden.

Dual Mode: Haze und Nebel

Nahtloses Umschalten zwischen Nebeldunst und Effektnebel. Nebelausstoß dauerhaft 100%

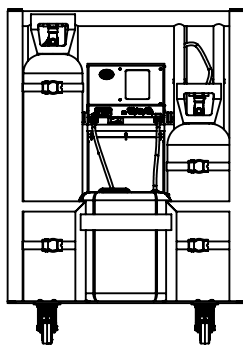
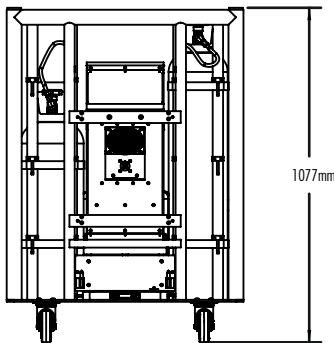
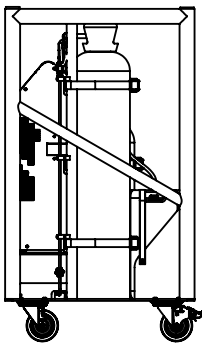
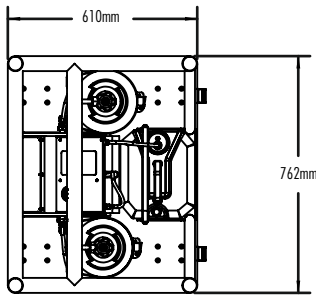
Automatisches Reinigungssystem (APS)

Automatische Reinigung des Heizblocks nach dem ersten Aufheizvorgang und nach jedem Haze-/Nebel-Einsatz zum Schutz vor Verstopfungen und Ablagerungen im System.

Netzwerkprotokolle/ Ansteuerung

theONE ist der erste atmosphärische Generator mit Netzwerkanschluss. Die Ansteuerung erfolgt über DMX-512/RDM XLR 5pol. IN/OUT oder RJ45 Netzwerkanschluss (ACN, ART-Net, ETCNet 2 & 3 und SHOWNet). Ein USB 2.0 Anschluss steht für Softwareupdates zur Verfügung.





Automatisches Nachfüllsystem (ARS)

Um einen unterbrechungsfreien dauerhaften Betrieb von Dunst/Nebel zu ermöglichen, füllt theONE den internen Fluidtank automatisch aus einem externen 20 l Fluidkanister nach. Dieser kann so auch im laufenden Non-Stop-Betrieb gewechselt werden.

Integral Touring Ventilator

Externer einstell- und schwenkbarer Ventilator. Montage in zwei Positionen über oder unter dem Haze/Nebel-Auslass zur Steuerung der Flussrichtung. Zum Transport wird er platzsparend in einem eigens dafür vorgesehenen Fach im Touring Rack verstaut.

Maximale Betriebszeit

Bei maximalem Ausstoß erzeugt theONE 308 Stunden Haze/ Dunst oder 20 Stunden Nebel mit Hilfe des externen 20 l Kanisters. Zwei CO₂ Flaschen à 9 kg reichen für 50 Stunden Haze/ Dunst oder 15 Stunden Nebel (bei Rackversion). Der Wechsel der Gasflaschen und des Fluidkanisters kann bei der Rackversion im laufenden Betrieb geschehen!

Spannungsversorgung

theONE ist der einzige Nebel-/Dunst-Generator mit automatischer Spannungserkennung von 100-250 VAC, 50/60Hz (einphasig).

Touring Rack (in Rackversion enthalten)

Das theONE Touring Rack bietet Platz für den theONE Generator, den Integral Touring Ventilator, ein praktisches Werkzeugfach, den 20 l Fluid Kanister und 2 Stück Standard 10 kg CO₂ oder N₂ Gasflaschen. So ist Alles in einem Rack und schnellstmöglich einsatzbereit. Der Rahmen ist rollbar, stapelbar, passt ins Standard Truck-/Container-Maß und macht theONE so fit für weltweites Touring.

Digitale Funktionen

Umschaltung der Betriebsmodi, Factory Default Presets, 9 benutzerdefinierte Presets, 0 – 999 Minuten Timer Presets, 0 – 999 Wiederholungen, mit Funktionssperre (Sicherheitssperre Nutzermodus), Last Operation Mode Memory, definierte Benutzerebenen. Netzwerkfähig (Netzwerkfehler werden protokolliert).

Abmaße und Gewichte

Nebemaschine ohne Rack (L x B x H)	30 x 25 x 61 cm
Rack (L x B x H)	61 x 76 x 106 cm
Gewicht ohne Rack	23 kg (Versandgewicht 25 kg)
Gesamtgewicht ca.	120 kg (inkl. 2 x 10 kg Gasflasche, 20 l Fluid)

	Nebel Modus	Haze Modus
Fluidverbrauch	1 l/h bei 2,75 bar	65 ml/h bei 2,07 bar
Volumen pro Minute	100 m ³	-
Volumenkontrolle	ja	ja
Gasverbrauch / h	1,16 kg	0,35 kg
Dauernebel mit 20l Fluid	20 Std.	308 Std.

Zertifikate

Durch die CE Zertifizierung, CSA und UL Prüfzeugnisse ist theONE perfekt für die globale Nutzung geeignet.

Verbrauchswerte der theONE™ im Nebel-Modus:

Fluidverbrauch: 1 l bei 2,75 bar (pro Stunde bei max. Ausstoß 20 Stunden Dauernebel mit einem 20 l Kanister). Ausstoßmenge regelbar. **Gasverbrauch:** 1,16 kg/Stunde (bei max. Ausstoß. Die CO₂ Flaschen reichen für 15 Stunden Nebel). **Nebelmenge:** 100 m³/Minute (bei max. Ausstoß). **Nebelfarbe:** rein weiß. **Partikelgröße:** 0,5-0,7 Micron.

Verbrauchswerte der theONE™ im Haze-/Dunst-Modus:

Fluidverbrauch: 65 ml bei 2,07 bar (pro Stunde bei max. Ausstoß 308 Stunden Dauernebel mit einem 20 l Kanister). Ausstoßmenge regelbar. **Gasverbrauch:** 0,35 kg/Stunde (bei max. Ausstoß. Die CO₂ Flaschen reichen für 50 Stunden Haze). **Haze-/Dunst-Farbe:** rein weißer Nebeldunst. **Partikelgröße:** 0,5-0,7 Micron.

Technische Daten:

Ein Nebelauslass. **2 Betriebsmodi (nahtlos wechselbar):** atmosphärischer Nebeldunst oder intensiver weißer Nebel. Dual Lüftersystem. Nebelausstoß dauerhaft 100%. Automatisches Reinigungssystem (APS). Automatisches Nachfüllsystem (ARS). Interne Druckregelung. Stahlchassis. **Netzanschluss:** 100-250VAC, 50/60Hz. **Leistungsaufnahme:** max. 1480 W. **Aufheizzeit:** < 8 Minuten. **Ansteuerung:** über 4 Kanal DMX-512 XLR 5pol. IN/OUT. USB 2.0 Anschluss. RJ45 Netzwerkanschluss (ACN, Artnet). **Gas:** CO₂ oder N₂. LCD-Display mit Hintergrundbeleuchtung und 5 Tasten. **(L x B x H):** 61 cm x 76 cm x 106 cm, **Gewicht:** 50 kg. **Fluid:** nur MDG Neutral Fluid.



MDG TheOne™

Artikelnummer	Bezeichnung
505-4001-1010	MDG TheOne™ Rackversion
505-4001-1000	MDG TheOne™



+ Optional erhältliches Zubehör für die MDG Me-Serie



Artikelnummer
505-4010-1050
MDG Flightcase
für theONE™



Artikelnummer
505-4010-0011
MDG Neutral Nebelfluid 5 l



Artikelnummer
505-4010-1052
MDG Touringrahmen
für theONE™



Artikelnummer
505-4010-0021
MDG Neutral Nebelfluid 20 l



Artikelnummer
505-4010-1054
MDG Protective Housing
(gepolstert) für theONE™



Artikelnummer
505-4010-0030
MDG Neutral Nebelfluid 200 l



MDG ICE-FOG BODENNEBEL

Bodennebeleffekte gehören heute zu jeder größeren Produktion. Die MDG ICE-FOG Compact und ICE-FOG Q gehören zu den leistungsstärksten und leisesten ihrer Klasse und überzeugen durch einen feinen weißen und gleichbleibend dichten Bodennebel. Im Gegensatz zu konventionellen Bodennebelmaschinen arbeitet die ICE-FOG nicht mit Trockeneis. MDG Nebel hinterlässt keine Rückstände und schließt damit eine Rutsch- und Unfallgefahr wirkungsvoll aus. Die Nebelmenge und die Nebelkonsistenz kann mit ICE-FOG Generatoren exakt an die Bühnenbeschaffenheit und Umgebungstemperatur angepasst werden.

Flightcase auf Rollen

Komfortabler Transport durch tourfähige Kompletteneinheit.

Feiner, weißer, gleichbleibender und rückstandsfreier Bodennebel

Arbeitet ohne Trockeneis!

Einstellbare Vorkühlzeit

So kann der Nebel auf Bühnenbeschaffenheit und Umgebungstemperatur angepasst werden.

Extern geringer Fluidverbrauch

0,035 l pro Minute (ICE-FOG Compact), 0,09 l pro Minute (ICE-FOG Q) bei maximalem Output.

100% dauernebelfähig

Egal welche Nebelausstoßmenge eingestellt wurde: Die ICE-FOG Generatoren produzieren dauerhaft qualitativ hochwertigen Nebel, solange Fluid und Gas vorhanden sind.

Vielfältige Ansteuerungsmöglichkeiten

Über manuelles Bedienteil oder optional erhältliche DMX- oder Timer-Bedienteile steuerbar

Als Niederdruck & Hochdruck Version erhältlich

Zertifikate

CE Zertifizierung, ETL Prüfzeugnisse

inklusive abnehmbarem Bedienteil mit 8m Verlängerungskabel, 2,5 m Nebelschlauch und 3 m isolierter Flüssig-CO₂-Zuleitung

MDG ICE-FOG Compact

Bodennebelgenerator mit einer Nebelleistung von ca. 100-150 m². Integrierter Fluidtank 2,5 l, **Fluidverbrauch:** 0,035 l pro Minute bei 55-60 bar. **Leistungsaufnahme:** 1415 W. **Abmaße:** 115 x 63 x 83 cm mit Rädern (L x B x H). **Gewicht:** 91 kg bei leerem Tank. Inkl. Kabelfernbedienung und 2,5 m Nebelschlauch ø13cm. **Fluid:** LOW-FOG Nebelfluid.

Bei ICE-FOG Compact-H (Hochdruckversion): Für den Betrieb ist eine CO₂-Standflasche mit Steigrohr erforderlich, **CO₂-Verbrauch:** 1,35 kg pro Minute bei 60,3 bar.

Bei ICE-FOG Compact-L (Niederdruckversion): Für den Betrieb ist ein CO₂-Niederdruckbehälter zur Flüssigentnahme erforderlich, **CO₂-Verbrauch:** 1,5 l pro Minute bei 15,5 bar

Artikelnummer	Bezeichnung
505-4003-0031	MDG ICE-FOG Compact-H Bodennebelgenerator
505-4003-0032	MDG ICE-FOG Compact-L Bodennebelgenerator
505-4010-0446	MDG Nebelschlauch für ICE-FOG Compact, isoliert, Länge 7,6 m, ø 13 cm
505-4010-1275	MDG Interface DMX-512, 2-Kanal
505-4010-1235	MDG Timer Fernbedienung
505-4010-1275	MDG Interface DMX-512, 2-Kanal
505-4010-1290	MDG Interface 24V SPS, PLC / DC
505-4050-0115	MDG Low-Fog Nebelfluid, 5 l
505-4050-0121	MDG Low-Fog Nebelfluid, 20 l
505-4050-0130	MDG Low-Fog Nebelfluid, 200 l



MDG ICE-FOG Q

Bodennebelgenerator mit einer Nebelleistung von ca. 400m². Integrierter Fluidtank 2,5 l, **Fluidverbrauch:** 0,09 l pro Minute. **Leistungsaufnahme:** 2815 W. **Abmaße:** 171 x 67 x 78cm mit Rädern (L x B x H). **Gewicht:** 113 kg bei leerem Tank. Inkl. Kabelfernbedienung und 2,5 m Nebelschlauch ø 23cm. **Fluid:** LOW-FOG Nebelfluid.

Bei ICE-FOG Q-H (Hochdruckversion): Für den Betrieb ist eine CO₂-Standflasche mit Steigrohr erforderlich, **CO₂-Verbrauch:** 2,77 kg pro Minute bei 60,3 bar.

Bei ICE-FOG Q-L (Niederdruckversion): Für den Betrieb ist ein CO₂-Niederdruckbehälter zur Flüssigentnahme erforderlich, **CO₂-Verbrauch:** 3,0 l pro Minute bei 15,5 bar

Artikelnummer	Bezeichnung
505-4003-0049	MDG ICE-FOG Q-H Bodennebelgenerator
505-4003-0050	MDG ICE-FOG Q-L Bodennebelgenerator
505-4010-0451	MDG Nebelschlauch für ICE-FOG Q, isoliert, Länge 7,6 m, ø 23 cm
505-4010-1275	MDG Interface DMX-512, 2-Kanal
505-4010-1235	MDG Timer Fernbedienung
505-4010-1275	MDG Interface DMX-512, 2-Kanal
505-4010-1290	MDG Interface 24V SPS, PLC / DC
505-4050-0115	MDG Low-Fog Nebelfluid, 5 l
505-4050-0121	MDG Low-Fog Nebelfluid, 20 l
505-4050-0130	MDG Low-Fog Nebelfluid, 200 l



+ Optional erhältliches Zubehör für die MDG ICE-FOG Serie



Artikelnummer
505-4050-0115
MDG Low-Fog Nebelfluid, 5 l



Artikelnummer
505-4050-0121
MDG Low-Fog Nebelfluid, 20 l



Artikelnummer
505-4050-0130
MDG Low-Fog Nebelfluid, 200 l



Artikelnummer
505-4010-1275
MDG Interface DMX-512, 2-Kanal



Artikelnummer
505-4010-1235
MDG Timer-Fernbedienung



Artikelnummer
505-4010-1290
MDG Interface 24V SPS, PLC / DC



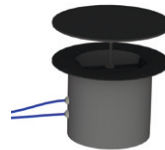
Artikelnummer
505-4010-0446
MDG Nebelschlauch f. ICE-FOG Compack,
isoliert, 7,6 m, Ø 13 cm

Artikelnummer
505-4010-0451
MDG Nebelschlauch f. ICE-FOG Q,
isoliert, 7,6 m, Ø 23 cm



Artikelnummer
505-4010-0511
MDG D-Verteiler 239 für ICE-FOG Q
Generatoren

Artikelnummer
505-4010-0512
MDG D-Verteiler 135 für ICE-FOG
Compack



Artikelnummer
505-4010-0550
MDG Round Floor Pocket 239
für ICE-FOG Q Generatoren

Artikelnummer
505-4010-0551
MDG Round Floor Pocket 135
für ICE-FOG Compack Generatoren



Artikelnummer
505-4010-0560
MDG DMX/RDM Control Box für
bis zu 4x Round Floor Pocket 239



Artikelnummer
505-4010-0565
MDG Reduzierstück für D-Verteiler u. RFP Round Floor
Pocket 1x Ø 23 cm und 1x Ø 13 cm



Artikelnummer
505-4010-0570
MDG Y-Stück 2-Weg-Verteiler für ICE-FOG Q
1x Ø 23 cm und 2x Ø 13 cm



Artikelnummer
505-4010-0575
MDG Y-Stück 2-Weg-Verteiler für ICE-FOG Compack
3x Ø 13 cm



Artikelnummer
505-4010-0425
MDG CO₂ Hochdruckschlauch
flüssig, 3m für ICE-FOG Compack-H

Artikelnummer
505-4010-0430
MDG CO₂ Hochdruckschlauch
flüssig, 6m für ICE-FOG Compack-H



Artikelnummer
505-4010-0426
MDG CO₂ Niederdruckschlauch
flüssig, 3m für ICE-FOG Compack-L
und Q

MDG ICE-FOG – Technische Daten



	ICE-FOG Compack-H	ICE-FOG Compack-L	ICE-FOG Q-H	ICE-FOG Q-L
Artikelnummer	505-4003-0031	505-4003-0032	505-4003-0049	505-4003-0050
Fluidverbrauch bei max. Output	0,035 l pro Min. @ 60,3 bar	0,035 l pro Min. @ 15,5 bar	0,09 l pro Min. @ 60,3 bar	0,09 l pro Min. @ 15,5 bar
Gastyp	Hochdruck Flüssig-CO ₂	Niederdruck Flüssig-CO ₂	Hochdruck Flüssig-CO ₂	Niederdruck Flüssig-CO ₂
Gasverbrauch pro Minute	1,35 kg @ 60,3 bar	1,5 l @ 15,5 bar	2,77 kg @ 60,3 bar	3 l @ 15,5 bar
Tankgröße	2,5 l	2,5 l	2,5 l	2,5 l
Nebelfarbe	rein weiß	rein weiß	rein weiß	rein weiß
Partikelgröße	0,5 - 4,5 µm	0,5 - 4,5 µm	0,5 - 4,5 µm	0,5 - 4,5 µm
Auslassgröße	Ø 13 cm	Ø 13 cm	Ø 23 cm	Ø 23 cm
Aufheizzeit (maximal)	8 Minuten	8 Minuten	8 Minuten	8 Minuten
Fluidtyp (Sicherheitsdatenblatt auf: www.castinfo.de)	MDG Low-Fog Fluid	MDG Low-Fog Fluid	MDG Low-Fog Fluid	MDG Low-Fog Fluid
Spannungsversorgung	115 oder 230 VAC, 50/60 Hz	115 oder 230 VAC, 50/60 Hz	208 VAC oder 230 VAC, 50/60 Hz	208 VAC oder 230 VAC, 50/60 Hz
Leistungsaufnahme	1.450 W	1.450 W	2.850 W	2.850 W
Abmessungen	Länge	1,15 m	1,15 m	1,71 m
	Breite	63,5 cm	63,5 cm	67 cm
	Höhe	82,5 cm	82,5 cm	78 cm
Gewicht	91 kg	91 kg	113 kg	113 kg
Zertifikate	CE zertifiziert, und ETL Feld geprüft	CE zertifiziert, und ETL Feld geprüft	CE zertifiziert, und ETL Feld geprüft	CE zertifiziert, und ETL Feld geprüft



MDG NEBELFLUIDE

MDG Nebelfluidе sind speziell für Theateranwendungen, Spezialeffekte für Film und Fernsehproduktionen sowie Laser- und Live-Shows entwickelt worden; ebenso für Freizeitparks, LaserTag-Games und viele industrielle Einsatzbereiche wie z.B. Feuerwehrausbildung, Lüftungs- und Klimabau, Strömungsverlauf und Windkanalversuche. MDG Nebelfluidе produzieren rein weißen Nebel mit einer hohen Dichte für lange Standzeiten. Alle Nebelfluidе werden ohne Farb- und Parfümzusätze hergestellt. Die Verwendung von Bestandteilen mit höchster Qualität und Reinheit gewährleistet eine hohe Ergiebigkeit und damit einen kostengünstigen Einsatz.

Bitte verwenden Sie MDG Nebelfluidе nur in MDG Generatoren!

Qualitätssicherung:

Zur Sicherstellung einer gleichbleibenden Produktqualität unterliegen die MDG Nebelfluidе der regelmäßigen Überwachung, sie werden kontinuierlich analysiert und getestet. Die Zertifizierung im EG-Sicherheitsdatenblatt ist konform zur Richtlinie 91/155/EWG und ISO 11014-1.

Darüberhinaus werden diese unabhängig vierteljährlich vom TÜV Nord überprüft.

Haze | Effektnebel

Artikelnummer	Bezeichnung
505-4050-0011	MDG Neutral Nebelfluid, 5 l
505-4050-0021	MDG Neutral Nebelfluid, 20 l
505-4050-0030	MDG Neutral Nebelfluid, 200 l

Bodenebel

Artikelnummer	Bezeichnung
505-4050-0110	MDG Low-Fog Nebelfluid, 5 l
505-4050-0121	MDG Low-Fog Nebelfluid, 20 l
505-4050-0130	MDG Low-Fog Nebelfluid, 200 l

Passendes Fluid auf Glykolbasis für Me1g

Artikelnummer	Bezeichnung
505-4050-0140	MDG WB2 Fluid, 2,5 l
505-4050-0145	MDG WB2 Fluid, 5 l
505-4050-0150	MDG WB2 Fluid, 20 l



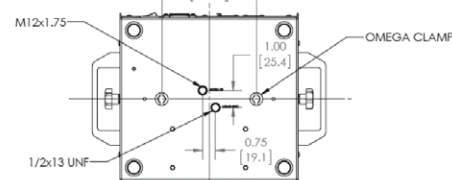
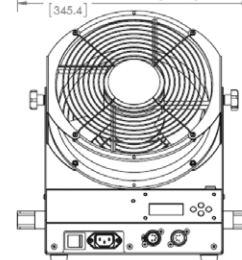
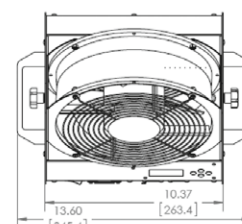
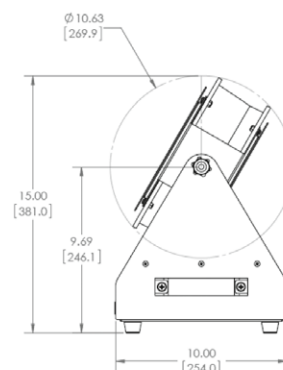
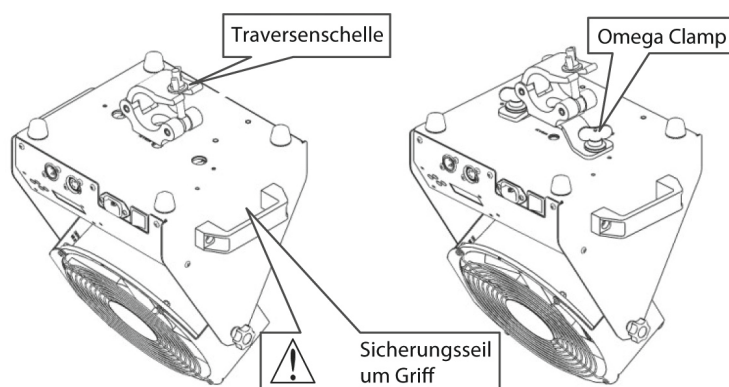
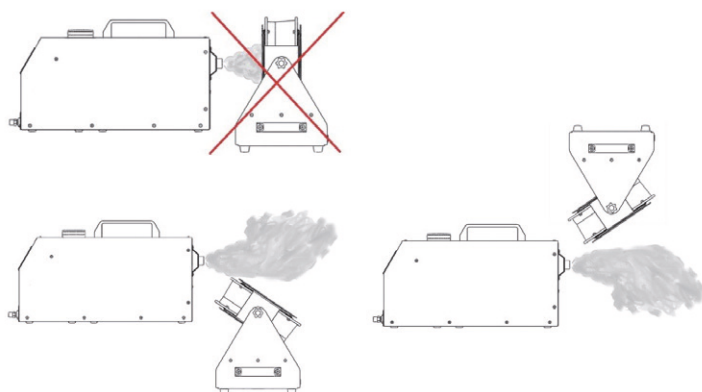
MDG DMX/RDM WINDMASCHINE

MDG theFAN

Windmaschine mit 3-flügeligem Hochleistungsventilator mit 264 mm Durchmesser. Einstellbare Neigung in einem Bereich von 270°. Stufenlose Geschwindigkeitseinstellung. 1444m³/h Luftdurchsatz. **Geräuschlevel:** 64dB bei voller Geschwindigkeit. Befestigungsmöglichkeit über Omega-Clamp-Aufnahme oder M12 Gewindebolzen auf der Unterseite des Gerätes. 2 Griffe für leichtes Handling. LCD Display zur Einstellung der Geräteparameter über 4 Druckknöpfe. XLR 5pol. Steckkontakte für DMX In und Out. Steuerung über DMX/RDM. 2 Modi mit 1- oder 2-Kanal Betrieb. Universalnetzteil 100-240V AC, 50/60Hz. Maximal 100W Leistungsaufnahme. **Gewicht:** 6,8kg. **Abmaße:** 381 x 345 x 254 mm (H x B x T).

Artikelnummer
505-4090-1000

Bezeichnung
MDG theFAN DMX/RDM Windmaschine







MDG AR (Auto Refilling)

Speziell für Anforderungen in Festinstallationen wie z.B. Freizeitparks, Ausstellungen oder Museen wurde die MDG AR-Serie entwickelt. Sie ist technisch von der Ansteuerung her identisch mit den Standard Versionen der jeweiligen Generatoren, verfügt jedoch über einen Fluidtank zur automatischen Selbstbefüllung. Durch einen externen Tank können sogar gleich mehrere Nebelgeräte von einer Stelle aus zentral mit Fluid versorgt werden.

MDG AR CPS (Central Pump System)

Für spezielle Anforderungen in Festinstallationen wie z.B. Freizeitparks wurde die MDG AR CPS Serie entwickelt. Mehrere Nebelgeräte dieser Serie können von einem zentralen CPS „Central Pump System“ mit Fluid versorgt werden. Auch größere Höhenunterschiede stellen dank des SPS „Secondary Pressure System“ kein Problem dar. Jede einzelne Maschine in diesem System kann über den MDG BUS individuell gesteuert und in der Nebelausstoßmenge geregelt werden. Mit einem Höchstmaß an Sicherheit und Zuverlässigkeit ist die AR CPS Serie in Sachen Nebel der Maßstab.

MDG Atmosphere ATMe AR + ATMe AR CPS

Artikelnummer	Bezeichnung
505-4001-0250	MDG Atmosphere ATMe AR
505-4001-0270	MDG Atmosphere ATMe AR CPS



MDG Me1 AR + Me1 AR CPS

Artikelnummer	Bezeichnung
505-4002-0810	MDG Me1 AR
505-4002-0910	MDG Me1 AR CPS



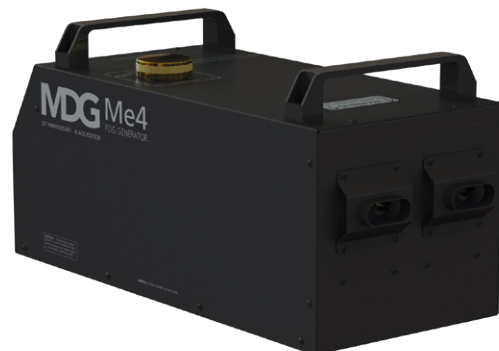
MDG Me2 AR + Me2 AR CPS

Artikelnummer	Bezeichnung
505-4002-0820	MDG Me2 AR
505-4002-0920	MDG Me2 AR CPS



MDG Me4 AR + Me4 AR CPS

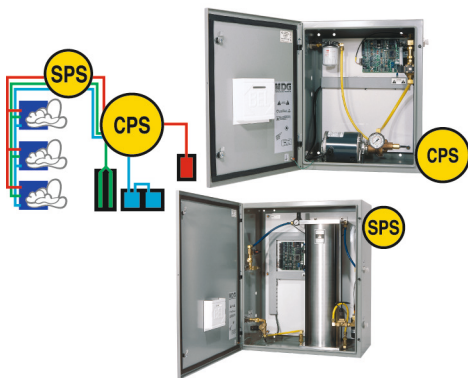
Artikelnummer	Bezeichnung
505-4002-0840	MDG Me4 AR
505-4002-0940	MDG Me4 AR CPS



MDG Me8 AR + Me8 AR CPS

Artikelnummer	Bezeichnung
505-4002-0880	MDG Me8 AR
505-4002-0980	MDG Me8 AR CPS





MDG CPSe Zentrales Pumpsystem

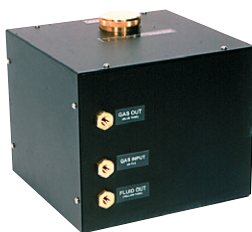
Für MDG AR CPSe-Modelle mit zentraler Fluid- und Gas-Versorgung, integrierte Fluidpumpe, Fluid-Standkontrolle, elektr. Ventil für Fluid- und Gas-Versorgung, **Input:** 24VDC für Power On, **Output:** potentialfreie Kontakte für Rückmeldung „ohne Fluid“ und „ohne Gas“, **Rohrleitungsanschlüsse Input/Output:** 3/4" für Gas und Fluid

Artikelnummer
505-4004-9105

Bezeichnung
MDG CPSe Zentrales Pumpsystem



Optional erhältliches Zubehör für die MDG AR Serie



MDG Fluidtank 6,5 l, extern

Externer Tank für MDG Nebelfluid, für MDG TP-/ AR- und Industrie-Serie

Artikelnummer
505-4004-9000

Bezeichnung
MDG Fluidtank 6,5 l, extern



MDG Fluidtank 25 l, extern

Externer Tank für MDG Nebelfluid, für MDG TP-/ AR- und Industrie-Serie

Artikelnummer
505-4004-9005

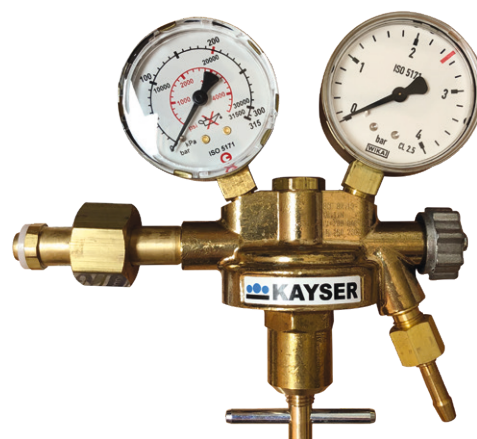
Bezeichnung
MDG Fluidtank 25 l, extern

MDG DRUCKMINDERER

MDG Druckminderer CO₂, max. 2,5 Bar

für MDG MAX 3000, MAX 5000, MAX 5000-HO, Atmosphere, Atmosphere-HO, Atmosphere-Touring

Artikelnummer	Bezeichnung
505-4010-0210	MDG Druckminderer CO ₂ , max. 2,5 Bar



MDG Druckminderer CO₂, max. 6 Bar

für ATMe, M3e, Me1, Me2, Me4,

Artikelnummer	Bezeichnung
505-4010-0211	MDG Druckminderer CO ₂ , max. 6 Bar



MDG Druckminderer N₂ (Stickstoff), max. 10 Bar

für Me4, Me8 und auch für: MDG MAX 3000, MAX 5000, MAX 5000-HO, Atmosphere, Atmosphere-HO, Atmosphere-Touring, ATMe, M3e, Me1, Me1g, Me2, Me2g

Artikelnummer	Bezeichnung
505-4010-0310	MDG Druckminderer N ₂ , max. 10 Bar





Verkaufs- und Lieferbedingungen der cast C.ADOLPH & RST DISTRIBUTION GmbH

Für Rechtsgeschäfte mit Unternehmern, juristischen Personen des öffentlichen Rechts oder öffentlich rechtlichen Sondervermögen

Verkaufs- und Lieferbedingungen der cast C.ADOLPH & RST DISTRIBUTION GmbH für Rechtsgeschäfte mit Unternehmern, juristischen Personen des öffentlichen Rechts oder öffentlich rechtlichen Sondervermögen

I. Geltungsbereich

Die von uns angebotenen Waren- und Dienstleistungen sind ausschließlich für Kunden aus Handel, Handwerk, Gewerbe sowie juristische Personen des öffentlichen Rechts oder öffentlich-rechtliche Sondervermögen sowie freien Berufen in Ausübung ihrer beruflichen oder selbstständigen Tätigkeit bestimmt.

Wir, die cast C.ADOLPH & RST DISTRIBUTION GmbH, wickeln die uns erteilten Aufträge allein auf der Grundlage der nachstehend niedergelegten Bedingungen ab. Mit Erteilung eines Auftrages erkennt der Besteller unsere Verkaufs- und Lieferbedingungen als verbindlich an. Diese Bedingungen gelten auch für alle künftigen Geschäfte mit Ihnen, unserem Kunden.

Unsere Bedingungen sind auch dann maßgebend, wenn Sie selbst Bedingungen stellen, die von unseren abweichen. Ihre Bedingungen gelten nur dann, wenn wir die abweichenden Bedingungen Ihnen gegenüber ausdrücklich schriftlich bestätigen.

II. Zustandekommen des Vertrages

Unsere Angebote sind freibleibend hinsichtlich Preis, Menge, Lieferzeit und Liefermöglichkeit und stehen unter dem Vorbehalt richtiger und rechtzeitiger Selbstbelieferung, sofern nicht ausdrücklich im Angebot auf die Verbindlichkeit des Angebots hingewiesen wird.

Der Vertrag kommt nach Klärung aller technischen und kaufmännischen Bedingungen durch die Annahme Ihrer schriftlichen Bestellung s durch unsere schriftliche Auftragsbestätigung zustande. Unsere Annahme Ihrer Bestellung kann auch durch die von uns vorgenommene Lieferung der von Ihnen bestellten

Waren geschehen. Die in der Auftragsbestätigung enthaltenen Erklärungen über die Beschaffenheit der Vertragsprodukte stellen keine Garantie im Sinne von § 276 Abs. 1 BGB dar; es sei denn, wir hätte derartiges ausdrücklich Ihnen in unserer schriftlichen Auftragsbestätigung mitgeteilt und auch angegeben, welchen Erfolg wir garantieren.

Änderungen der Waren hinsichtlich Aussehen oder Technik sind ohne besondere Anündigung zulässig, soweit die Waren dadurch in ihrer Funktion nicht beeinträchtigt werden.

Unsere Angaben zum Produkt, einschließlich der Angaben in denen von uns Ihnen überlassenen Katalogen unserer Zulieferer sind lediglich Beschreibungen von Produkteigenschaften. Branchentübliche Abweichungen in Form und Farbe bleiben zulässig.

Wird die Ware in von Ihnen besonders vorgeschriebener Ausführung – nach Zeichnung, Muster oder sonstigen bestimmten Angaben – hergestellt und geliefert, so übernehmen Sie die Gewähr dafür, dass durch die Ausführung Rechte Dritter, insbesondere Patente, Gebrauchsmuster und sonstige Schutz und Urheberrechte, nicht verletzt werden. Sie sind verpflichtet, uns gegebenenfalls von allen Ansprüchen Dritter, die sich aus einer solchen Verletzung ergeben könnten, freizustellen.

III. Inhalt unserer Leistungspflicht

Allein unsere Auftragsbestätigung mit der darin enthaltenen Beschreibung der von uns zu erbringenden Leistung legt den Umfang unserer Leistungsverpflichtung sowie die Einzelheiten der Beschaffenheit unserer Leistung fest. Das gilt auch dann, wenn die von uns geschuldete Leistung nach Ihren Vorgaben, insbesondere nach einer von Ihnen gefertigten Zeichnung zu bewirken ist. Soweit

nicht besondere Fertigungsvorgaben in der Zeichnung gemacht sind, dürfen wir die Fertigung im Rahmen der EN, DIN, insbesondere DIN EN 10021 in der jeweils gültigen Fassung oder ISO oder der zum Zeitpunkt der Fertigungsaufnahme geltenden Vornormen vornehmen.

Abweichungen von Maß, Gewicht, Güte und sonstigen Spezifikationen sind nach DIN, EN oder dann zulässig, wenn dies geltende Übung ist. Sonstige Abweichungen bedürfen einer besonderen Vereinbarung.

Wir weisen ausdrücklich darauf hin, dass der Kunde selbst verpflichtet ist, eventuell benötigte behördliche Genehmigungen, so z. B. Baugenehmigungen oder ähnliches, einzuholen, soweit diese für die Nutzung der bestellten Waren notwendig ist. Die Einholung derartiger behördlicher Genehmigungen gehört ausdrücklich nicht zu unseren Verpflichtungen. Soweit der Kunde uns diesbezüglich beauftragen will, ist hierfür eine zusätzliche Vereinbarung, die auch eine zusätzliche Vergütungspflicht auslöst, erforderlich.

Wir werden die für die Abwicklung der Verträge erforderlichen Daten elektronisch in der EDV-Anlage speichern und sichern. Die Behandlung dieser Daten erfolgt in Übereinstimmung mit § 33 des Bundesdatenschutzgesetzes und unter Einbindung des Teledienstdatenschutzgesetzes.

IV. Zahlung

Unsere Rechnungen sind, soweit nicht ausdrücklich anders vereinbart, sofort netto ohne jeden Abzug an unserem Sitz in Hagen zahlbar. Bei Zielüberschreitung berechnen wir Ihnen Verzugszinsen in Höhe von 8 % über dem jeweiligen Basiszinssatz der europäischen Zentralbank sowie für jede spätere Mahnung eine Kostenbeteiligung in Höhe von 10,00.

Die Hereinnahme von Wechseln und Schecks behalten wir uns ausdrücklich vor. Sie werden grundsätzlich nur zahlungshalber angenommen und gelten erst nach Einlösung als Zahlungsmittel mit befreiender Wirkung. Diskontspesen und weitere Kosten der Zahlungsmittel gehen zu Ihren Lasten.

Gegenüber unseren Forderungen dürfen Sie nur wegen solcher Gegenforderungen das Zurückbehaltungsrecht ausüben oder mit ihnen aufrechnen, die unstreitig oder rechtskräftig festgestellt sind.

Ergibt sich nach Lieferung nachträglich eine wesentliche Vermögensverschlechterung, die unseren Zahlungsanspruch gefährdet, so sind wir berechtigt, ihn sofort – unabhängig von der Laufzeit zahlungshalber entgegengenommener Wechsel – fällig zu stellen. Geraten Sie mit der Zahlung in Verzug und deutet dies auf eine Gefährdung der Realisierbarkeit eines nicht unerheblichen Teil unserer Forderungen hin, so sind wir berechtigt, die Weiterverarbeitung der gelieferten Ware zu untersagen, diese zurückzuholen und hierzu auch Ihren Betrieb zu betreten.

Diese Rückholung ist nur eine Maßnahme der Sicherung; sie ist kein Rücktritt vom Verträge. Sie sind berechtigt, die vorstehend genannten Rechtsfolgen durch Sicherheitsleistung in Höhe unseres gefährdeten Zahlungsanspruchs abzuwenden. Leisten Sie vorstehende Sicherheiten innerhalb von uns anzugebender angemessener Frist nicht, so sind wir zum Rücktritt vom Verträge berechtigt.

V. Liefertermin und Lieferung

Die Angabe des Lieferzeitpunkts erfolgt nach bestem Wissen ohne Gewähr. Vereinbarte Lieferfristen beginnen mit dem Tage unserer Auftragsbestätigung, jedoch nicht vor Klarstellung aller Ausführungseinzelheiten.

Die Lieferfristen gelten als eingehalten, wenn die von uns geschuldeten Teile im vereinbarten Zeitpunkt unser Unternehmen verlassen oder aber von uns im Lieferwerk zur Verfügung gestellt werden, wenn Sie sich im Verzuge der Annahme befinden. Wir geraten nicht in Verzug, wenn die Lieferung in Folge eines Umstandes unterbleibt, den wir nicht zu vertreten haben. Wir vereinbaren,

dass nicht zu vertreten sind Ereignisse höherer Gewalt, Streiks und Aussparungen, Unfälle und sonstigen Ursachen, die eine teilweise oder vollständige Arbeitseinstellung bedingen, wie etwa Materialmangel, Mangel an Betriebsstrom, Transportschwierigkeiten, Schwierigkeiten in der Energieversorgung, Betriebsstörungen aller Art auch im Zuliefererbetrieb. In all diesen Fällen sind wir berechtigt, die Lieferung an Sie um die Dauer der Behinderung hinauszuschieben. In allen Fällen werden wir Ihnen jedoch unverzüglich den Beginn und das voraussichtliche Ende derartiger Behinderungen umgehend mitteilen.

Im Fall unseres Lieferverzuges haben Sie uns schriftlich eine mit Ablehnungsandrohung versehene angemessene Nachfrist von mindestens 15 Arbeitstagen zu setzen. Nach deren fruchtlosem Ablauf können Sie das Recht auf Rücktritt oder Schadensersatz nur für den Teil des Vertragsumfangs geltend machen, der von uns noch nicht erfüllt ist. Auf Wegfall des Interesses können Sie sich jedoch nicht berufen.

Treten bei Ihnen wesentliche Vermögensverschlechterungen nach Vertragsschluss ein oder werden derartige Vermögensverschlechterungen erst nach Vertragsschluss bekannt, so haben wir das Recht, unsere Leistungen zu verweigern oder zu verlangen, dass Sie die Gefährdung des Vertragszwecks durch Vorkasse oder eine ausreichende Sicherheitsleistung beseitigen. Kommen Sie dem Verlangen auf Sicherheitsleistung innerhalb von uns gesetzter angemessener Frist nicht nach, so sind wir berechtigt, vom Vertrag zurückzutreten und/oder Schadensersatz zu verlangen.

Unsere Lieferungen erfolgen ab unserem Geschäftssitz auf Ihre Kosten und Gefahr.

Die Verpackungskosten und Versandkosten sind nicht in den Produktpreisen enthalten.

Bei Anlieferung haben Sie die Lieferung auf erkennbare Schäden der Verpackung oder des Transportguts zu untersuchen und, falls derartiges festgestellt wird, bei der Anlieferung auf den Frachtpapieren zu vermerken und uns unverzüglich zu melden. Äußerlich nicht erkennbare – verdeckte – Transportschäden sind uns innerhalb von 24 Stunden anzuzeigen.

Die Lieferung erfolgt stets in handelsüblicher Ausführung. Wir sind zu Teillieferungen berechtigt. Teillieferungen gelten als Geschäft für sich. Sie werden gesondert in Rechnung gestellt und sind besonders zu bezahlen.

Transportweg und Transportmittel sowie die Bestimmung des Spediteurs oder Frachtführers sind mangels besonderer Vereinbarung uns überlassen. Versandbereit gemeldete Ware müssen Sie unverzüglich übernehmen, anderenfalls sind wir berechtigt, sie nach eigener Wahl zu versenden oder auf Ihre Kosten und Gefahr zu lagern. Bei weitergehenden Transportschäden haben Sie unverzüglich eine Totbestandsaufnahme bei den zuständigen Stellen (Havarie-Kommissar) zu veranlassen. Mit der Übergabe der Ware an den Spediteur oder Frachtführer, spätestens jedoch mit dem Verlassen des Werks oder Lagers, geht die Gefahr auf Sie über.

VI. Rügepflicht, Gewährleistung und Haftung

Unter Hinweis darauf, dass keine unserer Erklärungen eine Garantie im Sinne von § 276 Abs. 1 BGB darstellt, übernehmen wir die Gewährleistung und Haftung für unsere Lieferung und Leistung nach Maßgabe folgender, die gesetzlichen Regeln ergänzenden Abreden:

Sie sind verpflichtet, die Ihnen von uns gelieferten Produkte – auch wenn zuvor Muster oder Proben übersandt worden waren – unverzüglich nach Eintreffen bei

Ihnen auf Vollständigkeit und Ordnungsmäßigkeit, die auch das Vorhandensein der vertragsmäßigen Beschaffenheit einschließt, sorgfältig stichprobenhaft zu untersuchen.

Die Lieferung gilt als genehmigt, wenn Sie eine Mängelrüge nicht schriftlich binnen 10 Werktagen nach Eingang bei Ihnen erheben und setzt voraus, dass sich die gelieferten Teile noch im Anlieferungszustand befinden. Der gerügte Mangel ist genau zu bezeichnen.

Uns ist Gelegenheit zu geben, den gerügten Mangel selbst festzustellen. Daher ist bestandene Ware auf unser Verlangen hin unverzüglich an uns zurückzusenden. Wir übernehmen die Transportkosten, wenn die Mängelrüge berechtigt ist. Andernfalls tragen Sie die Transportkosten. Kommen Sie der Rücksendungsverpflichtung nicht nach oder nehmen Sie ohne unsere Zustimmung Änderungen an der bestandenen Ware vor, so können Sie keine Gewährleistungsansprüche wegen dieser Mängel geltend machen. Liegt eine berechtigte Mängelrüge vor, so bessern wir nach unserer Wahl die bestandene Ware nach oder liefern zur Nacherfüllung einwandfreien Ersatz. Wir sind auch berechtigt, Ihnen in laufende Rechnung eine Gutschrift des Kaufpreises der zurückgegebenen Ware zu erteilen.

Wir tragen die Kosten der Mängelbeseitigung, sofern sich diese nicht dadurch erhöht haben, dass die von uns Ihnen gelieferten Waren zu einem anderen Ort als dem von Ihnen angegebenen Anlieferort verbraucht worden sind. Kommen wir unserer Pflicht zur Nacherfüllung nicht oder nicht in angemessener Zeit nach, so können Sie uns schriftlich eine letzte Frist setzen, innerhalb der wir unseren Verpflichtungen nachzukommen haben. Nach erfolglosem Ablauf dieser Frist können Sie Minderung des Preises verlangen, vom Vertrag zurücktreten oder die notwendige Nachbesserung selbst oder von einem Dritten auf unsere Kosten und Gefahr vornehmen lassen. Kommen aus der Weiterveräußerung der von uns an Sie gelieferten Ware Rückgriffsansprüche auf Sie zu, so bestehen diese nur insoweit, als Sie mit Ihrem Abnehmer keine Vereinbarungen getroffen haben, die über die gesetzlichen Mängelansprüche hinausgehen.

Wir tragen die Kosten der Mängelbeseitigung, sofern sich diese nicht dadurch erhöht haben, dass die von uns Ihnen gelieferten Waren zu einem anderen Ort als dem von Ihnen angegebenen Anlieferort verbraucht worden sind. Kommen wir unserer Pflicht zur Nacherfüllung nicht oder nicht in angemessener Zeit nach, so können Sie uns schriftlich eine letzte Frist setzen, innerhalb der wir unseren Verpflichtungen nachzukommen haben. Nach erfolglosem Ablauf dieser Frist können Sie Minderung des Preises verlangen, vom Vertrag zurücktreten oder die notwendige Nachbesserung selbst oder von einem Dritten auf unsere Kosten und Gefahr vornehmen lassen. Kommen aus der Weiterveräußerung der von uns an Sie gelieferten Ware Rückgriffsansprüche auf Sie zu, so bestehen diese nur insoweit, als Sie mit Ihrem Abnehmer keine Vereinbarungen getroffen haben, die über die gesetzlichen Mängelansprüche hinausgehen.

Die Gewährleistungsfrist beträgt ein Jahr.

Haben Sie in der Gewährleistungszeit von einem Jahr ab Lieferung auftauchende Mängel von Dritten ohne unsere Einwilligung beheben lassen, so erlöschen Ihre Gewährleistungsansprüche. Gleiches gilt, wenn die Produkte zu Zwecken verwendeten waren, für die sie üblicherweise nicht bestimmt sind.

Für alle Schäden haften wir – einschließlich eventueller Aufwendungsersatzansprüche – aus welchem Rechtsgrund auch immer nur,

- bei Vorsatz,
- bei eigener grober oder Fahrlässigkeit, desgleichen bei grober Fahrlässigkeit leitender Angestellter oder der Organe unseres Unternehmens,
- bei schuldhafter Verletzung von Leben, Körper oder Gesundheit Dritter
- bei Mängeln, die wir arglistig verschwiegen oder deren Abwesenheit wir schriftlich garantierthaben,
- bei Mängeln unserer Leistung, soweit nach Produkthaftungsgesetz für Personen- und Sachschäden an privat genutzten Gegenständen gehaftet wird.

Bei schuldhafter Verletzung wesentlicher Vertragspflichten haften wir auch bei grober Fahrlässigkeit nicht leitender Angestellter und bei leichter Fahrlässigkeit. Im letzteren Falle beschränkt sich unsere Haftung jedoch auf den vertragstypischen, vernünftigerweise vorhersehbaren Schaden.

Alle vorstehend beschriebenen Gewährleistungs-, Schadenersatz- und/oder Aufwendungsersatzansprüche verjähren in einem Jahr nach Übergabe der Vertragsgegenstände. Dies gilt jedoch nicht, soweit längere Fristen gesetzlich zwingend vorgeschrieben sind, wie etwa für Mängel bei einem Bauwerk und bei einer Ware, die entsprechend ihrer üblichen Verwendungsweise für ein Bauwerk verwendet wurde und dessen Mangelhaftigkeit verursacht hat.

VII. Eigentumsvorbehalt

Bis zur Erfüllung sämtlicher zum Zeitpunkt der Lieferung bestehenden oder später entstehenden Forderungen aus weiteren Vertragsverhältnissen, die uns Ihnen gegenüber zustehen, behalten wir uns das uneingeschränkte Eigentum an den gelieferten Waren vor.

Die gelieferte Ware bleibt unser Eigentum bis zur vollständigen Zahlung des vereinbarten Kaufpreises und aller weiteren Forderungen aus der gesamten Geschäftsverbindung, gleich welcher Art, einschließlich eventueller Forderungen aus einem Kontokorrent.

Sie sind berechtigt, die gelieferte Ware im gewöhnlichen Geschäftsverkehr zu Ihren normalen Geschäftsbedingungen weiterzuveräußern, solange Sie nicht im Verzug sind und unter der Voraussetzung, dass Sie mit Ihrem Abnehmer ei-

nen Eigentumsvorbehalt vereinbaren und die Ihnen aus der Weiterveräußerung zustehenden Forderungen bereits jetzt an uns abgetreten werden. Wir nehmen diese Abtretung hiermit an. Zu anderen Verfügungen über die Vorbehaltsware sind Sie nicht berechtigt. Als Weiterveräußerung gilt auch die Verwendung der von uns gelieferten Vorbehaltsware zur Erfüllung von Werk- und Werklieferungsverträgen. Verpfändungen oder Sicherheitsübertragungen sind Ihnen nicht gestattet.

Ihre Forderungen aus der Weiterveräußerung der Vorbehaltsware werden von Ihnen bereits jetzt an uns abgetreten. Sie dienen in demselben Umfang zur Sicherung unserer Ansprüche, wie die Vorbehaltsware selbst.

Sie sind berechtigt, Forderungen aus der Weiterveräußerung einzuziehen, es sei denn, wir hätten die Einzugsberechtigung Ihnen gegenüber wegen Zahlungsverzuges oder Vermögensverschlechterung widerrufen. Auf unser Verlangen sind Sie verpflichtet, Ihre Abnehmer sofort von der Abtretung an uns zu unterrichten – sofern wir das nicht selbst tun – und uns unverzüglich die zur Einziehung erforderlichen Auskünfte und Unterlagen zu erteilen.

Sie haben die Vorbehaltsware ausreichend gegen Feuer und Diebstahl zu versichern. Ansprüche aus einem diesbezüglichen versicherten Schaden werden hiermit bereits jetzt an uns abgetreten. Wir nehmen die Abtretung hiermit an. Bei der Anmeldung des Versicherungsanspruchs aus einem derartigen Schaden müssen Sie den Versicherer vorstehende Abtretung zugleich anzeigen. Von der Pfändung oder anderen Beeinträchtigungen unseres Vorbehalts Eigentums durch Dritte müssen Sie uns unverzüglich benachrichtigen.

Übersteigt der Wert der bestehenden Sicherheiten die gesicherten Forderungen insgesamt um mehr als 20 %, so sind wir auf Ihr Verlangen hin insoweit zur Freigabe von Sicherheiten nach unserer Wahl verpflichtet. Wir sind zum Rücktritt vom Vertrag berechtigt, wenn der Antrag auf Eröffnung des Insolvenzverfahrens über Ihr Vermögen gestellt wird.

VIII. Informationspflichten

Der Kunde ist bei der Registrierung seiner Daten in unserer Online-Kundenliste verpflichtet, wahrheitsgemäße Angaben zu machen. Sofern sich seine Daten ändern, ist der Kunde verpflichtet, uns diese Änderungen unverzüglich durch Änderungen der Angabe in unserem Online-Shop mitzuteilen.

Macht der Kunde falsche Angaben so können wir, soweit ein Vertrag zu Stande gekommen ist, vom Vertrag zurücktreten. Der Rücktritt wird durch uns schriftlich erklärt. Die Schriftform ist auch durch Absenden einer E-mail gewahrt.

Wir senden dem Kunden an die von ihm angegebene E-mail-Adresse unmittelbar nach Abgabe der Bestellung durch den Kunden eine E-mail, mit der wir den Eingang der Bestellung bestätigen. Der Kunde ist verpflichtet, uns unverzüglich unter unserer im Impressum genannten E-mail-Adresse zu informieren, wenn diese E-mail ihn nicht unmittelbar nach Abgabe der Bestellung erreicht hat.

IX. Nutzung der Daten aus diesem Internetshop durch Kunden

Vervielfältigungen aus unserem Internetshop, insbesondere die Abbildungen und Angaben, gleichgültig in welchem technischen Verfahren, auch auszugsweise, sind nur mit unserer ausdrücklichen Genehmigung gestattet.

X. Datenschutzerklärung

Wir erheben und verwenden Ihre personen- oder firmenbezogenen Daten ausschließlich im Rahmen der Bestimmungen des Datenschutzrechtes der Bundesrepublik Deutschland, nach Maßgabe der Datenschutz-Grundverordnung (VO (EU) 2016/679; DS-GVO) und des Bundesdatenschutzgesetzes vom 30. Juli 2017 (BDSG-neu).

Soweit personenbezogene Daten beim Besuch unserer Webseite erhoben werden, verarbeiten wir diese ausschließlich nach Maßgabe der Datenschutz-Grundverordnung (VO (EU) 2016/679; DS-GVO) und des Bundesdatenschutzgesetzes vom 30. Juli 2017 (BDSG-neu), sowie des Telemediengesetzes (TMG). Die Verarbeitung von personenbezogenen Daten findet ausschließlich nach Maßgabe unserer Datenschutzerklärung statt.

Im folgenden unterrichten wir Sie über Art, Umfang und Zwecke der Erhebung und Verwendung personenbezogener Daten.

Ihr Internet-Browser übermittelt beim Zugriff auf unsere Website aus technischen Gründen automatisch Daten an unseren Webserver. Es handelt sich dabei unter anderem um Daten und Uhrzeit des Zugriffs, URL der verweisenden Webseite, abgerufener Datei, Menge der gesendeten Daten, Browsertyp und -version, Betriebssystem sowie Ihre IP-Adresse. Diese Daten werden getrennt von anderen Daten, die Sie im Rahmen der Nutzung unseres Angebots eingeben, gespeichert. Eine Zuordnung dieser Daten zu einer bestimmten Person ist uns nicht möglich. Diese Daten werden zu statistischen Zwecken ausgewertet und im Anschluss gelöscht.

Bestandsdaten

Sofern zwischen Ihnen und uns ein Vertragsverhältnis gegründet, inhaltlich ausgestaltet oder geändert werden soll, erheben und verwenden wir personen- und firmenbezogene Daten von Ihnen, soweit dies zu diesem Zweck erforderlich ist.

Auf Anordnung der zuständigen Stellen dürfen wir im Einzelfall Auskunft über diese Daten (Bestandsdaten) erteilen, soweit dies für Zwecke der Strafverfolgung, zur Gefahrenabwehr, zur Erfüllung der gesetzlichen Aufgaben der Verfassungsschutzbehörden oder des militärischen Abschirmdienstes oder zur Durchsetzung der Rechte am geistigen Eigentum erforderlich ist.

Nutzungsdaten

Wir erheben und verwenden personen- und firmenbezogene Daten von Ihnen, soweit dies erforderlich ist, um die Inanspruchnahme unseres Internetangebotes zu ermöglichen oder abzurechnen. (Nutzungsdaten) Dazu gehören insbesondere Merkmale zu Ihrer Identifikation oder Angaben zu Beginn und Ende sowie des Umfangs der Nutzung unseres Angebots.

Auf Anordnung der zuständigen Stellen dürfen wir im Einzelfall Auskunft über diese Daten (Nutzungsdaten) erteilen, soweit dies für Zwecke der Strafverfolgung, der Gefahrenabwehr, zur Erfüllung der gesetzlichen Aufgaben der Verfassungsschutzbehörden oder des militärischen Abschirmdienstes oder zur Durchsetzung der Rechte am geistigen Eigentum erforderlich ist.

XI. Auskunftsrecht

Als Nutzer unseres Internetangebotes haben Sie das Recht, von uns Auskunft über die zu Ihrer Person oder Ihres Unternehmens gespeicherten Daten zu verlangen. Auf Ihr Verlangen kann die Auskunft auch elektronisch erteilt werden.

Weitere Informationen zu unserem Datenschutz finden Sie in unserer [Datenschutzerklärung auf castinfo.de](#).

XII. Preise

Unsere Preise in Angeboten und Auftragsbestätigungen verstehen sich in EURO ab Werk ausschließlich der jeweiligen gesetzlichen Mehrwertsteuer und ausschließlich der Kosten für Verpackung, Versand und Transportversicherung. Sämtliche Preise in unserer Auftragsbestätigung – also die Vertragspreise – gelten für die Dauer der in der Auftragsbestätigung genannten Frist. Nachträgliche Herabsetzung der Bestellmengen und/oder die Verringerung vereinbarter Abrufe berechtigen uns zu angemessenen Erhöhungen der vereinbarten Stückpreise und auch etwa verabredeter Werkzeugkostenanteile.

Unsere Preise liegen die gegenwärtigen üblichen Kalkulationsfaktoren und Einstandspreise zugrunde. Ändern sich bei Abaufträgen oder Rahmenverträgen diese nachträglich, so sind wir berechtigt, die vereinbarten Stückpreise nach billigem Ermessen diesen Kostenänderungen anzupassen. Verlangen wir von Ihnen einen um mehr als 10 % erhöhten Vertragspreis, so sind Sie zum Rücktritt vom Vertrag berechtigt.

Aufträge mit einem Bestellwert unter 50,00, zzgl. MwSt. können aus Kostengründen mit einer Bearbeitungsgebühr von 10,00 belastet werden.

XIII. Anzuwendendes Recht, Erfüllungsort, Gerichtsstand

Es gilt das Recht der Bundesrepublik Deutschland unter Ausschluss des Übereinkommens der Vereinten Nationen über Verträge über den internationalen Warenkauf vom 11.04.1980.

Erfüllungsort für beide Teile ist der Unternehmenssitz der cast CADOLPH & RST DISTRIBUTION GmbH. Gerichtsstand ist das Amtsgericht Hagen und/oder das Landgericht Hagen. Wir sind jedoch auch berechtigt, Sie an Ihrem allgemeinen Gerichtsstand zu verklagen.

Sie dürfen Ansprüche gegen uns aus diesem Vertrag oder weiteren zwischen uns bestehenden oder noch abzuschließenden Verträgen ohne unsere ausdrückliche schriftliche Zustimmung weder ganz noch teilweise auf Dritte übertragen, abtreten oder verpfänden. Mündliche Abreden gelten nur, wenn sie von uns schriftlich bestätigt werden.

Bei der Unwirksamkeit einer Bestimmung wird die Gültigkeit der übrigen Abreden nicht berührt. Anstelle der unwirksamen Abreden soll dann eine Vereinbarung treten, die dem wirtschaftlich gewollten Zweck am nächsten kommt.

Alle unsere früheren Lieferungs- und Zahlungsbedingungen treten hiermit außer Kraft.

Hagen, September 2018



HERSTELLUNG

- ✓ hauseigene Seilerei
- ✓ Sonderanfertigung
- ✓ Konfektionierung

VERTRIEB

- ✓ kompetent
- ✓ projektbegleitend
- ✓ auch bei Ihnen vor Ort

SERVICE

- ✓ Prüfstand Kettenzüge
- ✓ UVV Prüfung Hebezeuge
- ✓ Wartung & Service

Technische Änderungen und Irrtümer vorbehalten. Nicht alle Produkte sind in allen Ländern lieferbar. cast®, fiRStstage®, fiRStlight®, fiRStcable®, C.Adolph®, Adolan®, Adothan® und steelsnake® sind eingetragene Marken der cast C.Adolph & RST Distribution GmbH.

Technical changes and errors excepted. Not all of the products mentioned in this catalogue are available in all countries. cast®, fiRStstage®, fiRStlight®, fiRStcable®, C.Adolph®, Adolan®, Adothan® and steelsnake® are registered trademarks of cast C.Adolph & RST Distribution GmbH.

cast®

cast C.Adolph & RST Distribution GmbH
Kabeler Straße 54a · D-58099 Hagen
Tel. +49 2331 691500 · Fax 688412
mail@castinfo.de · www.castinfo.de