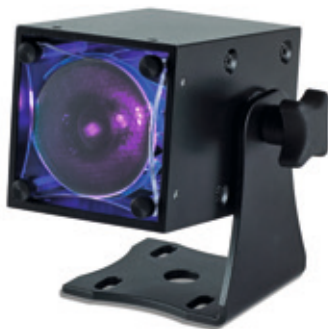


ROSCO

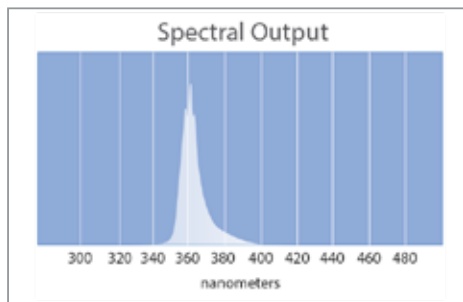
**MODULARES
DESIGN!
STARKE
LEISTUNG!**

Pica Cube
Miro Cube
Braq Cube





Pica Cube UV



Zertifikate:

FCC Class A Radiated and Conducted
 ETL / UL Standards 1573 und 8750
 cETL / CSA C22.2#166-M1983
 CE-zertifiziert
 RoHS Compliant

ROSCO PICA CUBE™

Die kleinen Leuchten der Pica Cube Serie liefern eine erstaunliche Lichtleistung aus einem sehr kompakten, kleinen Gehäuse und sind dadurch für eine Vielzahl von Anwendungen auf der Bühne, im Ladenbau oder im architektonischen Bereich bestens geeignet. Lieferbar ist der Pica Cube in 5 verschiedenen Versionen:

Pica Cube™ WNC

Eine Mischung aus warmweißen, neutralweißen und kaltweißen LEDs ermöglicht Beleuchtungen mit einer Farbtemperatur von 2.700-6.500K mit einem hohen Farbwiedergabeindex. 3x 4W Cree XM-L2 LEDs. 1005 Lumen (ohne Linse).

Pica Cube™ 4C

RGBW Vier-Chip Technologie für farbschattenfreie farbige Beleuchtungen. 1x 12W Osram Ostar Multi-Chip LED. 285 Lumen (ohne Linse).

Pica Cube™ 3W

3 warmweiße LEDs mit 2700K mit hohem Farbwiedergabeindex (CRI 92). 3x 4W Cree XM-L2 LEDs. 1005 Lumen (ohne Linse).

Pica Cube™ 3N

3 neutralweiße LEDs mit 4000K mit hohem Farbwiedergabeindex (CRI 92). 3x 4W Cree XM-L2 LEDs. 1005 Lumen (ohne Linse).

Pica Cube™ UV

Strahlung in einem Wellenlängenbereich von 365nm für spektakuläre UV-Licht Effekte. 11W UV-LED-Chip. Strahlungsleistung: 2700mW (ohne Linse).

Technische Daten:

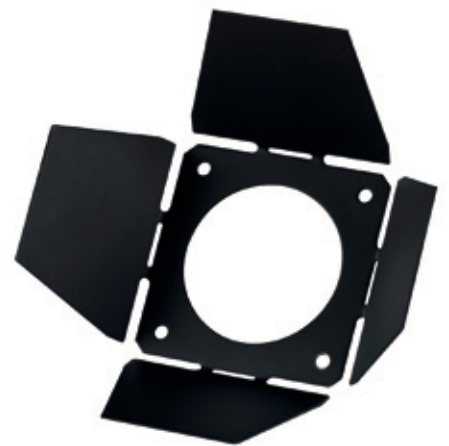
Steuerbar über DMX oder manuell am Gerät. DMX Ein- und Ausgang über RJ45 Steckkontakte. 8 oder 16 Bit Auflösung. Spannungsversorgung 12VDC über POE (RJ45) oder separaten Steckkontakt für externes Netzteil. **Maximale Leistungsaufnahme:** 20 Watt. **Umgebungstemperaturbereich:** -20° bis +45°C. **Zulässige Luftfeuchtigkeit:** 0-95% nicht kondensierend. IP20. **Größe:** 63,5 x 63,5 x 91 mm. **Gewicht:** 0,41kg. Pulverbeschichtetes Aluminiumgehäuse.

Lieferung inkl. 20°, 40°, 60° Linsen.

Artikelnummer	Bezeichnung
598-1600-4250	Rosco Pica Cube™ WNC, schwarz
598-1600-4251	Rosco Pica Cube™ WNC, weiß
598-1600-4210	Rosco Pica Cube™ 4C, schwarz
598-1600-4211	Rosco Pica Cube™ 4C, weiß
598-1600-4260	Rosco Pica Cube™ 3W, schwarz, LEDs warmweiß
598-1600-4261	Rosco Pica Cube™ 3W, weiß, LEDs warmweiß
598-1600-4270	Rosco Pica Cube™ 3N, schwarz, LEDs neutralweiß
598-1600-4271	Rosco Pica Cube™ 3N, weiß, LEDs neutralweiß
598-1600-4290	Rosco Pica Cube™ UV, schwarz

Pica Cube™ Zubehör

Artikelnummer	Bezeichnung
598-1690-4361	Rosco Pica Cube™ Torblende, schwarz
598-1690-4362	Rosco Pica Cube™ Torblende, weiß
598-1690-4381	Rosco Pica Cube™ Egg Crate Wabengitter, schwarz
598-1690-4382	Rosco Pica Cube™ Egg Crate Wabengitter, weiß
598-1690-4383	Rosco Pica Cube™ Top Hat Blendschutzkappe, schwarz
598-1690-4384	Rosco Pica Cube™ Top Hat Blendschutzkappe, weiß
598-1690-4405	Rosco Pica Cube™ Portal PD125 <ul style="list-style-type: none"> • versorgt bis zu 4 Pica Cubes™ mit Spannung und DMX Signal • Spannungsversorgung 100-240VAC über IEC Buchse • Ausgangsspannung: 12VDC. • DMX-Ein-/Ausgang über 5 pol. XLR • 4x RJ45 Ausgang für Spannung + DMX über je ein CAT 5/6/7 Kabel zu je einem Pica Cube™ • max. Kabellänge zwischen Ausgang und Pica Cube™ : 73 m
598-1690-4421	Rosco Pica Cube™ Steckernetzteil, 12V DC
598-1690-4431	Rosco Pica Cube™ Stromschienenadapter, schwarz
598-1690-4432	Rosco Pica Cube™ Stromschienenadapter, weiß
598-1690-4331	Rosco Pica Cube™ Linse 20° (Standard)
598-1690-4332	Rosco Pica Cube™ Linse 40° (Standard)
598-1690-4333	Rosco Pica Cube™ Linse 60° (Standard)
598-1690-4351	Rosco Pica Cube™ Linse 30° x 5° (asym.)
598-1690-4352	Rosco Pica Cube™ Linse 60° x 10° (asym.)
598-1690-4353	Rosco Pica Cube™ Linse 75° x 45° (asym.)





ROSCO MIRO CUBE™ SERIE

Die Rosco Miro Cube™ Serie bietet ungeahnt große Leistung in einem nur 10 x 10 x 10 cm kleinen Gehäuse. Für verschiedene Anwendungen sind drei Versionen erhältlich:

- **Miro Cube™ WNC**
Weißlicht einstellbar in einem Bereich von 2.700K - 6.500K
- **Miro Cube™ 4C**
RGBW Technik für 4,2 Mrd. Farbtöne
- **Miro Cube™ UV365**
für spektakuläre UV-Effekte mit einem Wellenlängenbereich von 365 nm

Eigenschaften:

- Zum Patent angemeldetes Kühlsystem erlaubt den Einbau eines 50W Systems in einen 10 cm Würfel.
- Kompaktes, modulares Design ermöglicht die Integration in enge Umgebungen.
- Geringe Leistungsaufnahme ermöglicht die Verwendung von vielen Geräten an nur einer 16A Sicherung.
- Eingebautes Netzteil, keine teure externe Steuerung erforderlich.
- Flickerfreie Dimmung über DMX.
- Optionaler „Filament Modus“, der das Nachleuchten einer Halogenlampe simuliert.
- Intuitives textfähiges LCD-Display
- Lieferung mit verschiedenen Linsen für Abstrahlwinkel von 15° bis 60°.
- Stromschienenadapter optional lieferbar.

Zertifikate:

FCC Class A Radiated and Conducted
ETL / UL Standards 1573 und 8750
cETL / CSA C22.2#166-M1983
CE-zertifiziert
RoHS Compliant

Rosco Miro Cube™ WNC

Eine Mischung aus warmweißen, neutralweißen und kaltweißen LEDs ermöglicht Beleuchtungen mit einer Farbtemperatur von 2.700-6.500K mit einem hohen Farbwiedergabeindex.

Technische Daten:

12x 4W Cree XM-L LEDs (je 4x 2.700K, 4.000K, 6.500K). 3.400 Lumen (ohne Linse). Farbtemperatur einstellbar von 2.700K bis 6.500K. Abstrahlwinkel 19°. Steuerbar über DMX oder manuell über hochauflösendes LCD Display (textfähig). 8 oder 16 Bit Auflösung. DMX Ein- und Ausgang über XLR 5pol. Steckkontakte (bei ARC Version über Neutrik Ethercon RJ45 Kontakte). Eingebautes Netzteil 100-240V AC 50/60Hz. Netzanschluss über Powercon Eingang (bei ARC Version mit festem Netzanschluss). **Maximale Leistungsaufnahme:** 50 Watt. **Umgebungstemperaturbereich:** -20° bis +45°C. **Gewicht:** 1,2 kg. **Zulässige Luftfeuchtigkeit:** 0-95% nicht kondensierend. IP20. **Größe:** 100 x 100 x 100 mm. Pulverbeschichtetes Aluminiumgehäuse.

Artikelnummer	Bezeichnung
598-1600-4050	Rosco Miro Cube™ WNC, schwarz
598-1600-4051	Rosco Miro Cube™ WNC, weiß
598-1600-4055	Rosco Miro Cube™ WNC ARC, schwarz
598-1600-4056	Rosco Miro Cube™ WNC ARC, weiß

ZUBEHÖR

Artikelnummer	Bezeichnung
598-1690-4010	Rosco Miro Cube™ Linsenset (Standard), f. 4C, WNC
598-1690-4020	Rosco Miro Cube™ Linsenset (asymmetrisch), f. 4C, WNC
598-1690-4200	Rosco Miro/Braq Cube™ DMX Preset Remote

Rosco Miro Cube™ 4C

RGBW Vier-Chip Technologie für farbschattenfreie Beleuchtungen auf der Bühne, im Studio, in Bars und Restaurants, im Einzelhandel und auf Messeständen.

Technische Daten:

4x 12W Osram Ostar Multi-Chip. 1200 Lumen (ohne Linse). Abstrahlwinkel 15°. Steuerbar über DMX oder manuell über hochauflösendes LCD Display (textfähig). 8 oder 16 Bit Auflösung. DMX Ein- und Ausgang über XLR 5pol. Steckkontakte (bei ARC Version über Neutrik Ethercon RJ45 Kontakte). Eingebautes Netzteil 100-240V AC 50/60Hz. Netzanschluss über Powercon Eingang (bei ARC Version mit festem Netzanschluss). **Maximale Leistungsaufnahme:** 50 Watt. **Umgebungstemperaturbereich:** -20° bis +45°C. **Zulässige Luftfeuchtigkeit:** 0-95% nicht kondensierend. IP20. **Größe:** 100 x 100 x 100 mm. **Gewicht:** 0,95 kg. Pulverbeschichtetes Aluminiumgehäuse.

Artikelnummer	Bezeichnung
598-1600-4010	Rosco Miro Cube™ 4C, schwarz
598-1600-4011	Rosco Miro Cube™ 4C, weiß
598-1600-4015	Rosco Miro Cube™ 4C ARC, schwarz
598-1600-4016	Rosco Miro Cube™ 4C ARC, weiß

ZUBEHÖR

Artikelnummer	Bezeichnung
598-1690-4010	Rosco Miro Cube™ Linsenset (Standard), f. 4C, WNC
598-1690-4020	Rosco Miro Cube™ Linsenset (asymmetrisch), f. 4C, WNC
598-1690-4200	Rosco Miro/Braq Cube™ DMX Preset Remote



Rückansicht des Miro Cube™:
DMX Ein- und Ausgang über XLR 5-pol
Steckkontakte.



Miro Cube™ ARC Version mit DMX Ein- und
Ausgang über Neutrik Ethercon und festem
Netzanschluss.





Rosco Miro Cube™ UV365

Strahlung in einem Wellenlängenbereich von 365 nm für spektakuläre UV-Licht Effekte.

Technische Daten:

9x 5W UV-Chip. **Strahlungsleistung:** 10.800 mW. **Wellenlängenbereich:** 365 nm. **Abstrahlwinkel:** 10° (Wide-Beamlinse: 22°) Steuerbar über DMX oder manuell über hochauflösendes LCD Display (textfähig). 8 oder 16 Bit Auflösung. DMX Ein- und Ausgang über XLR 5pol. Steckkontakte. Eingebautes Netzteil 90-240V AC 50/60Hz. Netzanschluss über Powercon Eingang. **Maximale Leistungsaufnahme:** 50 Watt. **Umgebungstemperaturbereich:** -20° bis +45°C. **Gewicht:** 0,95 kg. **Zulässige Luftfeuchtigkeit:** 0-95% nicht kondensierend. IP20. **Größe:** 100 x 100 x 100 mm. Pulverbeschichtetes Aluminiumgehäuse.

Artikelnummer

598-1600-4092

598-1600-4093

Bezeichnung

Rosco Miro Cube™ UV365, schwarz

Rosco Miro Cube™ UV365, weiß

ZUBEHÖR

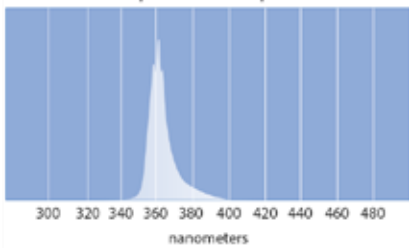
Artikelnummer

598-1690-4045

Bezeichnung

Rosco Miro Cube™ Linse 22°, für UV365

Spectral Output



Ergänzend zu den UV-Scheinwerfern eignen sich Rosco Vivid FX und Fluorescent Farben hervorragend für UV-Licht-Installationen.

Miro Cube™ Zubehör

Artikelnummer	Bezeichnung
598-1690-4010	Rosco Miro Cube™ Linsenset (Standard) 20°, 40°, 60°, für Miro Cube™ 4C und WNC
598-1690-4020	Rosco Miro Cube™ Linsenset (asymmetrisch) 30 x 5°, 60 x 10°, 75 x 40°, für Miro Cube™ 4C und WNC
598-1690-4031	Rosco Miro Cube™ Linse 20° (Standard), für Miro Cube™ 4C und WNC
598-1690-4032	Rosco Miro Cube™ Linse 40° (Standard), für Miro Cube™ 4C und WNC
598-1690-4033	Rosco Miro Cube™ Linse 60° (Standard), für Miro Cube™ 4C und WNC
598-1690-4051	Rosco Miro Cube™ Linse 30° x 5° (asymmetrisch), für Miro Cube™ 4C und WNC
598-1690-4052	Rosco Miro Cube™ Linse 60° x 10° (asymmetrisch), für Miro Cube™ 4C und WNC
598-1690-4053	Rosco Miro Cube™ Linse 75° x 40° (asymmetrisch), für Miro Cube™ 4C und WNC
598-1690-4045	Rosco Miro Cube™ Linse 22°, für UV365
598-1690-4063	Rosco Miro Cube™ Torblende einteilig, schwarz
598-1690-4064	Rosco Miro Cube™ Torblende einteilig, weiß
598-1690-4070	Rosco Miro Cube™ 2-fach Bügel, schwarz
598-1690-4075	Rosco Miro Cube™ 3-fach Bügel, schwarz
598-1690-4081	Rosco Miro Cube™ Egg Crate Wabengitter, schwarz
598-1690-4082	Rosco Miro Cube™ Top Hat, Blendschutzkappe, schwarz
598-1690-4083	Rosco Miro Cube™ 1/2 Top Hat, Blendschutzkappe, schwarz
598-1690-4200	Rosco Miro/Braq Cube™ DMX Preset Remote
598-1690-4210	Rosco Miro/Braq Cube™ Anschlusskabel mit Schalter Powercon Anschlusskabel mit EIN-/AUS-Schalter im Kabel
598-1690-4220	Rosco Miro/Braq Cube™ 5/8" (16 mm) Stativaufnahme
598-3050-0100	Rosco CubeConnect Transceiver
598-3050-0150	Rosco CubeConnect Dongle Receiver





ROSCO BRAQ CUBE™ SERIE

- Rosco Braq Cube™ WNC: Weißlicht einstellbar in einem Bereich von 2.700K - 6.500K
- Rosco Braq Cube™ 4C: RGBW Technik für 4,2 Mrd. Farbtöne

Rosco Braq Cube™ WNC

Eine Mischung aus warmweißen, neutralweißen und kaltweißen LEDs ermöglicht Beleuchtungen mit einer Farbtemperatur von 2.700-6.500K mit einem hohen Farbwiedergabeindex.

Technische Daten:

21x 4W Cree XM-L LEDs (je 7x 2.700K, 4.000K, 6.500K). 7.100 Lumen (ohne Linse). **Abstrahlwinkel:** 19°. Farbtemperatur einstellbar von 2.700K bis 6.500K. Steuerbar über DMX oder manuell über hochauflösendes LCD Display (textfähig). 8 oder 16 Bit Auflösung. DMX Ein- und Ausgang über XLR 5pol. Steckkontakte. Eingebautes Netzteil 100-240V AC 50/60Hz. Netzanschluss über Powercon Ein-/Ausgang. **Maximale Leistungsaufnahme:** 100 Watt. **Umgebungstemperaturbereich:** -20° bis +45°C. **Zulässige Luftfeuchtigkeit:** 0-95% nicht kondensierend. IP20. **Größe:** 127 x 127 x 135 mm. **Gewicht:** 1,6 kg. Pulverbeschichtetes Aluminiumgehäuse. (Powercon Anschlusskabel nicht enthalten. Bitte separat bestellen!)

Artikelnummer	Bezeichnung
598-1600-4150	Rosco Braq Cube™ WNC, schwarz
598-1600-4151	Rosco Braq Cube™ WNC, weiß

Rosco Braq Cube™ 4C

RGBW Vier-Chip Technologie für farbschattenfreie Beleuchtungen auf der Bühne, im Studio, in Bars und Restaurants, im Einzelhandel und auf Messeständen.

Technische Daten:

7x 12W Osram Ostar Multi-Chip. 1800 Lumen (ohne Linse). **Abstrahlwinkel:** 15°. Steuerbar über DMX oder manuell über hochauflösendes LCD Display (textfähig). 8 oder 16 Bit Auflösung. DMX Ein- und Ausgang über XLR 5pol. Steckkontakte. Eingebautes Netzteil 100-240V AC 50/60Hz. Netzanschluss über Powercon Ein-/Ausgang. **Maximale Leistungsaufnahme:** 100 Watt. **Umgebungstemperaturbereich:** -20° bis +45°C. **Zulässige Luftfeuchtigkeit:** 0-95% nicht kondensierend. **Größe:** 127 x 127 x 135 mm. IP20. **Gewicht:** 1,6 kg. Pulverbeschichtetes Aluminiumgehäuse. (Powercon Anschlusskabel nicht enthalten. Bitte separat bestellen!)

Artikelnummer	Bezeichnung
598-1600-4110	Rosco Braq Cube™ 4C, schwarz
598-1600-4111	Rosco Braq Cube™ 4C, weiß

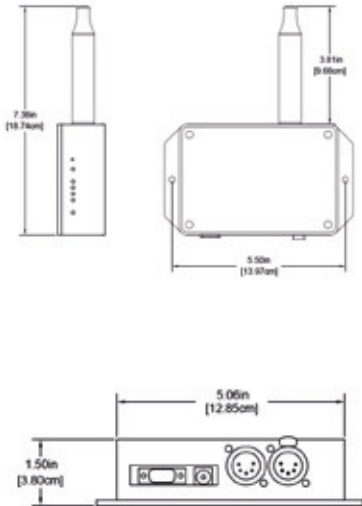
Zertifikate:

FCC Class A Radiated and Conducted
ETL / UL Standards 1573 und 8750
cETL / CSA C22.2#166-M1983
CE-zertifiziert
RoHS Compliant

Braq Cube™ Zubehör

Artikelnummer	Bezeichnung
598-1690-4110	Rosco Braq Cube™ Linsenset (Standard) 20°, 40°, 60°, für Braq Cube™
598-1690-4120	Rosco Braq Cube™ Linsenset (Asymmetrisch) 60x10°, 30x5°, 75x40°, für Braq Cube™
598-1690-4131	Rosco Braq Cube™ Linse 20° (Standard) für Braq Cube™
598-1690-4132	Rosco Braq Cube™ Linse 40° (Standard) für Braq Cube™
598-1690-4133	Rosco Braq Cube™ Linse 60° (Standard) für Braq Cube™
598-1690-4161	Rosco Braq Cube™ Torblende, schwarz
598-1690-4170	Rosco Braq Cube™ Doppelbügel, schwarz, Bügel für die Aufnahme von Braq Cube™
598-1690-4171	Rosco Braq Cube™ Doppelbügel, weiß, Bügel für die Aufnahme von Braq Cube™
598-1690-4180	Rosco Braq Cube™ Zubehör-Halter, schwarz
598-1690-4181	Rosco Braq Cube™ Egg Crate Wabengitter, schwarz
598-1690-4182	Rosco Braq Cube™ Top Hat Blendschutzkappe, schwarz
598-1690-4200	Rosco Miro/Braq Cube™ DMX Preset Remote
598-3050-0100	Rosco CubeConnect™ Transceiver
598-3050-0150	Rosco CubeConnect™ Dongle Receiver





Zertifikate:

FCC I.D. TE7WN722N & UY124
CE-zertifiziert

Rosco CubeConnect™ Transceiver

Der kompakte Rosco CubeConnect™ Transceiver kann Lichtsteuersignale über DMX512 XLR 5pol., Bluetooth Limited Energy (BLE) oder serielle Signale über SUB-D 9pol. empfangen. Diese können dann per Funk (2.4 GHz) oder XLR 5pol. gesendet werden. Das Rosco CubeConnect™ System arbeitet in wenig benutzten Frequenzbereichen, um Störungen im Funksignal zu minimieren. Dabei wird das Signal gleichzeitig in vier unabhängigen Gruppen auf 3 unterschiedlichen Frequenz-Kanälen gesendet. Dies macht das CubeConnect™ System zu einer sehr robusten Wireless DMX Lösung mit einer Reichweite von bis zu 600 m im freien Gelände!

Eigenschaften:

- kompatibel zu verschiedensten Ansteuerungen durch Eingänge über DMX, seriellen Port oder Bluetooth
- DMX oder serieller Ausgang
- Universalnetzteil: 100-240 VAC Eingang/ 5V DC Ausgang
- Schreibschutz zum Schutz von Konfigurationen
- Ansteuerung von bis zu 254 DMX-Kanälen pro Transceiver
- Master & Slave Modus zur Verwendung mehrerer Transceiver in einem Bereich

Zwei CubeConnect™ Transceiver können auch mit einander als Sender und Empfänger verbunden und so als universelle DMX-Funkstrecke für 254 DMX-Kanäle verwendet werden!

Technische Daten:

Spannungsversorgung: 5V DC (Netzteil: 100-240 VAC Eingang/ 5V DC Ausgang). **Steuerungseingang:** DMX512, Bluetooth Limited Energy (BLE) oder Serial ASCII. **Steuerungsausgang:** DMX 512 oder Mini-SSC (seriell) bzw. Funkantenne (in Verbindung mit CubeConnect™ Dongle Receiver oder zweitem Transceiver). Bis zu 254 Kanäle pro Transceiver ansteuerbar. **Funkfrequenzband:** 2.4 GHz. **Funkreichweite:** Bis zu 600m im Idealfall (Bei Verwendung von 2 Transceivern. Die jeweilige Reichweite hängt stark von den Gegebenheiten vor Ort ab. Sie wird durch viele Faktoren wie z.B. Wände, Stahlträger, andere Funksysteme oder ähnliches beeinflusst.). **Arbeitsbereich:** -20° bis +45°C. **Luftfeuchtigkeit:** 0 - 95% nicht kondensierend. **Abmessungen:** 152 mm x 89 mm x 41 mm. **Gewicht:** 230g

Artikelnummer
598-3050-0100

Bezeichnung
Rosco CubeConnect™ Transceiver



Rosco CubeConnect™ Dongle Receiver

Der Rosco CubeConnect™ Dongle Receiver ist ein 2.4 GHz Funkempfänger, der direkt auf der Rückseite eines Rosco Miro Cube™ oder Braq Cube™ eingesteckt werden kann und Lichtsteuersignale vom Rosco CubeConnect™ Transceiver empfängt. Das Rosco CubeConnect™ System arbeitet in wenig benutzten Frequenzbereichen, um Störungen im Funksignal zu minimieren. Dabei wird das Signal gleichzeitig in vier unabhängigen Gruppen auf 3 unterschiedlichen Frequenz-Kanälen gesendet. Dies macht das CubeConnect™ System zu einer sehr robusten Wireless DMX Lösung!

Eigenschaften:

- Spannungsversorgung über Miro Cube™ / Braq Cube™ (es wird kein weiteres Netzteil benötigt)
- schnelle und einfache Anbindung an CubeConnect™ Transceiver
- durch kompakte Bauform nahezu überall einsetzbar!

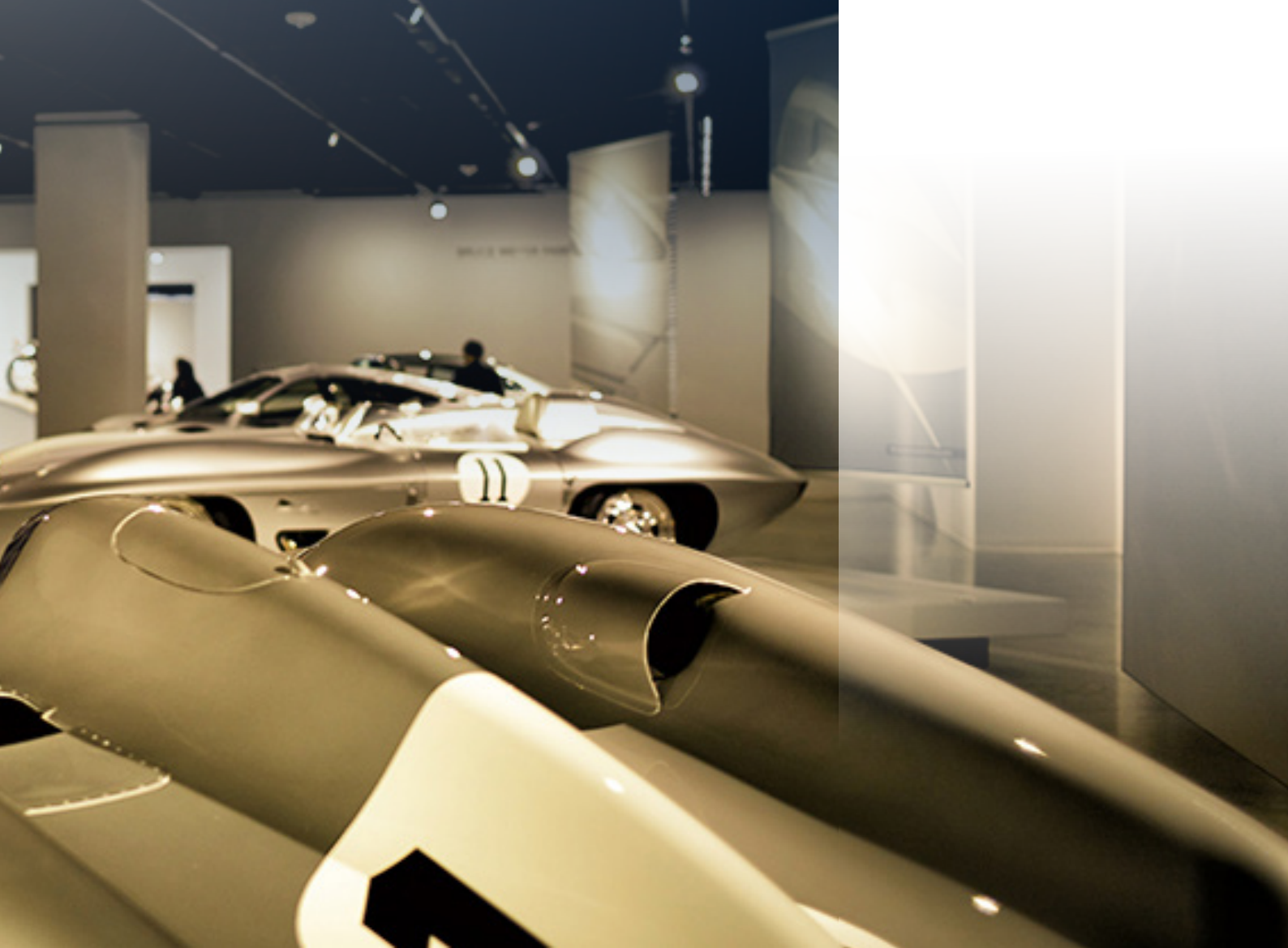
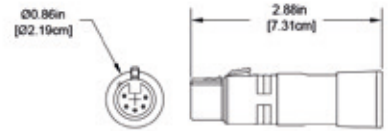
Technische Daten:

Funkfrequenzband: 2.4 GHz. Abmessungen: 76 mm x ø 22 mm. Gewicht: 50 g

Zum Betrieb wird ein Rosco CubeConnect™ Transceiver benötigt! (Bitte separat bestellen).

Artikelnummer
598-3050-0150

Bezeichnung
Rosco CubeConnect™ Dongle Receiver



**Sie haben Fragen zu
unseren Produkten und
Anwendungsmöglichkeiten?
Dann hilft Ihnen unser
Team Licht gerne weiter:**

 +49 2331 69 1 50-22

 +49 2331 68 84 12

 mail@castinfo.de

 castinfo.de

cast[®]

cast C.Adolph & RST Distribution GmbH
Kabeler Straße 54a · D-58099 Hagen
Tel. +49 2331 691500 · Fax 688412
mail@castinfo.de · www.castinfo.de