



BB&S PIPELINE REFLECT SYSTEM

Ideal für große und kleine
Studioproduktionen

- ✓ doppelt so hell wie Standard Pipelines
- ✓ in unterschiedlichen Längen verfügbar: 30 cm, 60 cm, 90 cm, 120 cm, 180 cm, 240 cm
- ✓ extrem hohe Farbwiedergabe TLCI >97 dank „Remote Phosphor“ Technologie
- ✓ unterschiedliche Lichtfarben: 3200°K, 5600°K
- ✓ 90° Abstrahlwinkel
- ✓ nahezu kein Streulicht
- ✓ robustes Aluminiumgehäuse
- ✓ Einfache Montage
- ✓ optionaler Akkubetrieb
- ✓ kompatibel zu BB&S 4 Kanal DMX-Controller
- ✓ Strobefunktion (speziell bei Verwendung mit BB&S 4 Kanal DMX-Controller)
- ✓ präzise Vollbereichs-Dimmung über 48V Spannungsversorgung



„Unschlagbar leistungsstark bei extrem hochwertiger Farbwiedergabe!“

Langlebig gleichbleibende Lichtqualität durch „Remote Phosphor“-Technologie

Normale LED-Scheinwerfer können partiell zur Studiobeleuchtung verwendet werden, jedoch sind sie in punkto hochpräziser Farbwiedergabe nur eingeschränkt nutzbar. Bei diesen Scheinwerfern ist die Phosphorschicht direkt auf die wärmeerzeugenden LEDs aufgebracht. Durch die Hitze altert diese Beschichtung mit der Zeit, und die Farbwiedergabe verschlechtert sich so.

BB&S verwendet die „Remote Phosphor“ Technologie, die die LEDs von der farberzeugenden Phosphorbeschichtung trennt, was eine lebhaftere Farberzeugung (TLCI bis zu 97) und langfristig geringere Farbveränderungen zur Folge hat.

Für kleine & große Sendestudios sowie mobile Anwendungen

Mit kompakten Abmessungen, geringer Leistungsaufnahme, hoher Lichtleistung und einem hohen TLCI >97 und Vollbereichs-Dimmung eignet sich die „BB&S Pipeline Reflect 2 Bank 60 cm“ ideal für kleine stationäre Studios, mobile Broadcast Studios und Produktionen.

Das bekannte BB&S Pipeline System bietet mit seiner „Remote Phosphor“ Technologie eine extrem hochwertige Farbwiedergabe. Auf dieser Basis hat BB&S das Pipeline Reflect System entwickelt, bei dem es gelungen ist, die Lichtausbeute nochmals zu verdoppeln.

Möglich wird dies durch die zusätzliche Ausstattung der LED Röhren mit hochwertigen Reflektoren, die weiches Licht optimal gerichtet im 90° Winkel abgibt, ohne dass es zu Verlusten oder Streulicht kommt.

Wie alle BB&S Scheinwerfer bietet auch Pipeline Reflect eine Strobefunktion, speziell bei Verwendung mit dem BB&S 4-Kanal DMX-Controller.

Pipeline Reflect sind als „Pipeline Reflect Single“ & „Pipeline Reflect 2 Bank“ erhältlich.

Perfekte Farbwiedergabe 30 cm bis 240 cm lang

Das Reflect System verwendet die gleichen farbgenauen 97 TLCI Remote Phosphor LED-Profile mit 25 mm Durchmesser, für die bereits aus dem Pipeline System wohlbekannt sind. Erhältlich in Standardlängen von 30 bis 240 cm bestehen die Reflect Gehäuse aus festem, extrudiertem Aluminium mit strukturiertem Boden, 3,8 cm hohen Seitenwänden und einer 50 mm breiten Öffnung. Der intelligente Einsatz von Reflektoren komprimiert den Beleuchtungswinkel und verdoppelt so den Lichtoutput im Vergleich zum Standard Pipeline System.

Studio-Held

Pipeline Reflect Single sind in 6 verschiedenen Längen lieferbar. Sie sind ideal für Studio-Anwendungen, Moderationspulte zur pointierten Ausleuchtung der Akteure und die perfekte Lösung für die modernen anspruchsvollen voll- und halbautomatisierten Studios. Set-Designer wird die dezente schwarze Ausstattung ansprechen, die sich harmonisch ins Set einfügt.

BB&S Pipeline Reflect Single



BB&S Pipeline Reflect 2 Bank



BB&S



Saubere und einfache Montage

Controller können sowohl an der Wand als auch an der Decke montiert werden. Die 3pol. XLR Anschlüsse an den Pipeline Reflect ermöglichen eine zügige und sichere Installation. Die Pipeline Reflect Single Rampen werden inklusive Montage Slider/ Halterung geliefert.

In Kürze erhältliches Zubehör

Torblenden, Montagezubehör, Filterset und Abnehmbarer Filterhalter



Pipeline Reflect 2 Banks

Die neuen Pipeline Reflect 2 Bank LED-Leuchten von BB&S sind so kompakt, leicht, leistungsstark und leicht zu bedienen, dass sie sowohl für Nachrichtenstudios als auch Fernsehstudios, TV- und Film-Produktionen verwendet werden.

Platzsparende Lösung für kleine Studios.

In kleinen Studios mit niedrigen Decken und einem begrenzten Platz und Stromanschluss, ist die Beleuchtung eine Herausforderung. Dies erfordert Scheinwerfer und Leuchten mit kleinen Abmaßen, hoher Lichtleistung, geringem Stromverbrauch und hohem TLCI 97 für akkurate Farbwiedergabe.

BB&S bietet mit den ‚Pipeline Reflect 2-Bank‘ die passende Lösung.

Die Geräte sind in 60 cm, 120 cm, 180 cm und 240 cm Länge und in 3200° K und 5600°K Versionen verfügbar.

Die 60 cm und 120 cm 2-Banks sind mit Bügel bestückt, die 180 cm und 240 cm 2-Banks sind mit zentrierter Halterung ausgestattet und können mit passendem Zubehör kombiniert werden.

Einfache Montage

Ein weiterer Pluspunkt ist die einfache Montagemöglichkeit der Reflect Gehäuse. Eine integrierte T-Träger Lösung ermöglicht die Montage ins Studio-Grid oder die Verbindung mehrerer Pipeline Reflects Single zu einem Cluster.

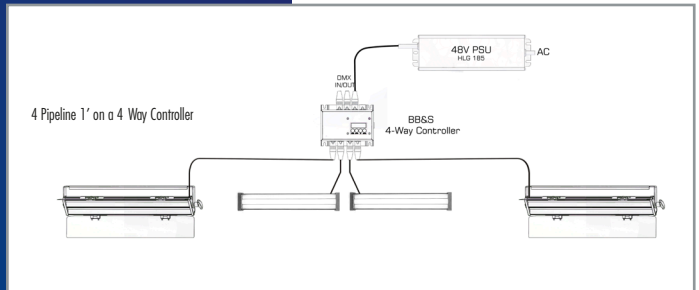
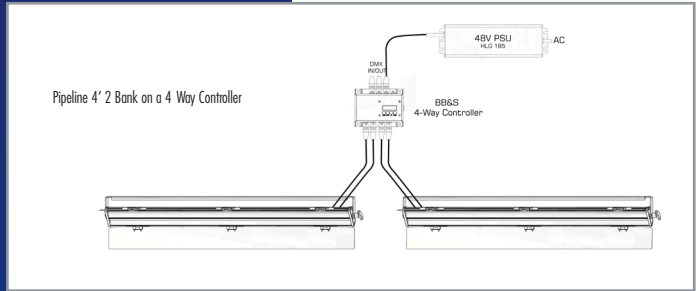
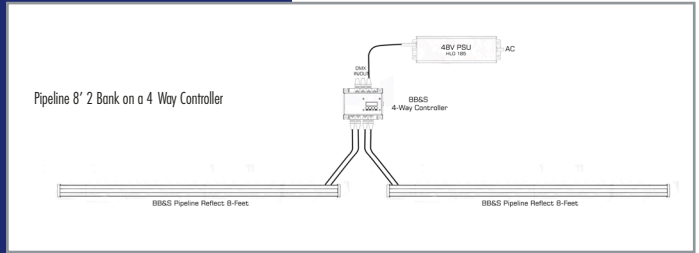


Flexible Ansteuerung & Konfiguration

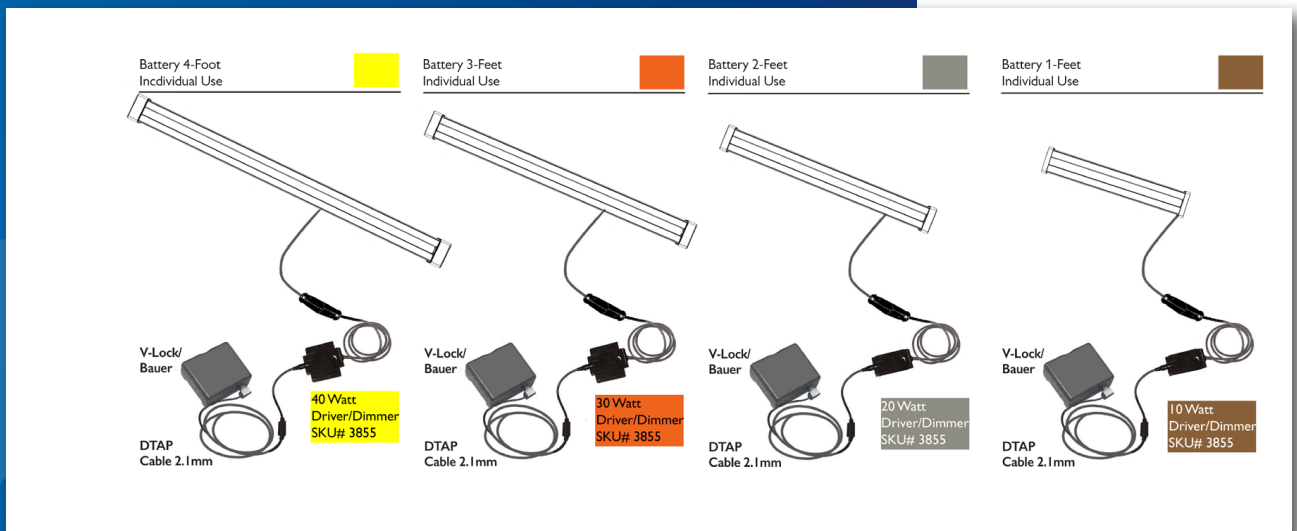
Die Pipeline Reflect Leuchten sind mit 3pol. XLR Steckern ausgerüstet. So sind auch unterwegs je nach Anforderung flexibel individuelle Konfigurationen möglich.

Als Plug-And-Play Lösung eignet sich der BB&S 4 Kanal DMX-Controller (je Kanal 40W) inkl. 48V Netzteil zum präzisen Dimmen manuell direkt am Controller, via DMX-512/RDM oder optional per drahtloser DMX/RDM-Steuerung.

Alternativ stehen 4 manuelle Dimmer (10W, 20W, 30W und 40W) mit Drehpoti und 3pol. XLR Anschluss zur Verfügung. Diese können mittels dazu passenden 20W und 65W Netzteilen oder mit 14,4V DC D-Tap, V-Lock oder Goldmount Akku-Adaptoren betrieben werden.



Wandmontage
BB&S 4 Kanal DMX-Controller





BB&S Pipeline Reflect Single

| Artikelnummer | Bezeichnung |
|---------------|--|
| 561-1604-1403 | BB&S Pipeline Reflect Single 3200K 30 cm (1 Foot) |
| 561-1604-1406 | BB&S Pipeline Reflect Single 3200K 60 cm (2 Foot) |
| 561-1604-1409 | BB&S Pipeline Reflect Single 3200K 90 cm (3 Foot) |
| 561-1604-1412 | BB&S Pipeline Reflect Single 3200K 120 cm (4 Foot) |
| 561-1604-1418 | BB&S Pipeline Reflect Single 3200K 180 cm (6 Foot) |
| 561-1604-1424 | BB&S Pipeline Reflect Single 3200K 240 cm (8 Foot) |
| 561-1604-1463 | BB&S Pipeline Reflect Single 5600K 30 cm (1 Foot) |
| 561-1604-1466 | BB&S Pipeline Reflect Single 5600K 60 cm (2 Foot) |
| 561-1604-1469 | BB&S Pipeline Reflect Single 5600K 90 cm (3 Foot) |
| 561-1604-1472 | BB&S Pipeline Reflect Single 5600K 120 cm (4 Foot) |
| 561-1604-1478 | BB&S Pipeline Reflect Single 5600K 180 cm (6 Foot) |
| 561-1604-1484 | BB&S Pipeline Reflect Single 5600K 240 cm (8 Foot) |



BB&S Pipeline Reflect 2 Bank

| Artikelnummer | Bezeichnung |
|---------------|---|
| 561-1604-1506 | BB&S Pipeline Reflect 2 Bank 3200K 60cm (2 Foot) |
| 561-1604-1512 | BB&S Pipeline Reflect 2 Bank 3200K 120cm (4 Foot) |
| 561-1604-1518 | BB&S Pipeline Reflect 2 Bank 3200K 180cm (6 Foot) |
| 561-1604-1524 | BB&S Pipeline Reflect 2 Bank 3200K 240cm (8 Foot) |
| 561-1604-1566 | BB&S Pipeline Reflect 2 Bank 5600K 60cm (2 Foot) |
| 561-1604-1572 | BB&S Pipeline Reflect 2 Bank 5600K 120cm (4 Foot) |
| 561-1604-1578 | BB&S Pipeline Reflect 2 Bank 5600K 180cm (6 Foot) |
| 561-1604-1584 | BB&S Pipeline Reflect 2 Bank 5600K 240cm (8 Foot) |



BB&S Pipeline Reflect Zubehör

Artikelnummer Bezeichnung

561-1604-1800 BB&S Pipeline Reflect Spigot/ Doppel-Mini-TV-Zapfen

561-1604-1813 BB&S Pipeline Reflect Slider/ Halterung

561-1604-1816 BB&S Pipeline Reflect Baby Pin Single Mount

561-1604-1817 BB&S Pipeline Reflect Baby Pin Single Mount + 2 Slider

561-1604-1818 BB&S Pipeline Reflect Baby Pin Dual Mount + 4 Slider

561-1604-1819 BB&S Pipeline Reflect Baby Pin Quad Mount + 8 Slider

561-1604-1821 BB&S Pipeline Reflect Mini Yoke Single Mount

561-1604-1822 BB&S Pipeline Reflect Mini Yoke Single Mount + 2 Slider

561-1604-1823 BB&S Pipeline Reflect Mini Yoke Dual Mount + 4 Slider

561-1604-1824 BB&S Pipeline Reflect Mini Yoke Quad Mount + 8 Slider

561-1604-1831 BB&S Pipeline Reflect Torblenden-Set für 30 cm (1 Foot)

561-1604-1832 BB&S Pipeline Reflect Torblenden-Set für 60 cm (2 Foot)

561-1604-1834 BB&S Pipeline Reflect Torblenden-Set für 90 cm (3 Foot)

561-1604-1914 BB&S Verlängerungskabel XLR 3pol. für Pipeline, 2,5 m

561-1604-1915 BB&S Verlängerungskabel XLR 3pol. für Pipeline, 5 m

561-1604-1916 BB&S Verlängerungskabel XLR 3pol. für Pipeline, 7,5 m

561-1604-1930 BB&S Kabel XLR 4pol. für Pipeline 5m + Splitter

561-1604-1932 BB&S Kabel XLR 4pol. für Pipeline 10m + Splitter

561-1604-1935 BB&S Verlängerungskabel XLR 4pol. für Pipeline, 5 m

561-1604-1937 BB&S Verlängerungskabel XLR 4pol. für Pipeline, 10 m

561-1604-1940 BB&S Splitter-Kabel XLR 4pol. zu 2x 3pol. für Pipeline

561-1604-1971 BB&S manueller 10W Dimmer für Pipeline 30 cm

561-1604-1972 BB&S manueller 20W Dimmer für Pipeline 60 cm

561-1604-1973 BB&S manueller 30W Dimmer für Pipeline 90 cm

561-1604-1974 BB&S manueller 40W Dimmer für Pipeline 120 cm

In Kürze erhältliches Zubehör

Torblenden, Montagezubehör, Filterset
und Abnehmbarer Filterhalter



Pipeline Reflect Baby Pin



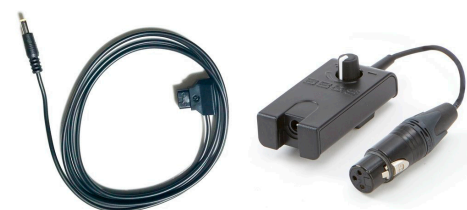
Pipeline Reflect Mini Yoke



Pipeline Reflect Torblenden Set



Pipeline Reflect Verlängerungskabel XLR



Photometrische Daten Pipeline Reflect Single

30 cm (1-Foot)
Pipeline Reflect Single

| BB&S Pipeline Reflect | | | | | |
|-----------------------|-----|-----|-----|------|----|
| Single 1-Foot 3200K | | | | | |
| Distance Feet | 3.3 | 6.6 | 9.8 | 13.1 | 66 |
| Footcandles | 37 | 9 | 4 | 2 | 1 |
| Distance Meter | 1 | 2 | 3 | 4 | 5 |
| LUX | 402 | 101 | 45 | 25 | 16 |

| BB&S Pipeline Reflect | | | | | |
|-----------------------|-----|-----|-----|------|----|
| Single 1-Foot 5600K | | | | | |
| Distance Feet | 3.3 | 6.6 | 9.8 | 13.1 | 66 |
| Footcandles | 46 | 11 | 5 | 3 | 2 |
| Distance Meter | 1 | 2 | 3 | 4 | 5 |
| LUX | 492 | 123 | 55 | 31 | 20 |

60 cm (2-Foot)
Pipeline Reflect Single

| BB&S Pipeline Reflect | | | | | |
|-----------------------|-----|-----|-----|------|----|
| Single 2-Foot 3200K | | | | | |
| Distance Feet | 3.3 | 6.6 | 9.8 | 13.1 | 66 |
| Footcandles | 74 | 18 | 8 | 5 | 3 |
| Distance Meter | 1 | 2 | 3 | 4 | 5 |
| LUX | 794 | 199 | 88 | 50 | 32 |

| BB&S Pipeline Reflect | | | | | |
|-----------------------|-----|-----|-----|------|----|
| Single 2-Foot 5600K | | | | | |
| Distance Feet | 3.3 | 6.6 | 9.8 | 13.1 | 66 |
| Footcandles | 90 | 22 | 10 | 6 | 4 |
| Distance Meter | 1 | 2 | 3 | 4 | 5 |
| LUX | 966 | 242 | 107 | 60 | 39 |

90 cm (3-Foot)
Pipeline Reflect Single

| BB&S Pipeline Reflect | | | | | |
|-----------------------|------|-----|-----|------|----|
| Single 3-Foot 3200K | | | | | |
| Distance Feet | 3.3 | 6.6 | 9.8 | 13.1 | 66 |
| Footcandles | 103 | 26 | 11 | 6 | 4 |
| Distance Meter | 1 | 2 | 3 | 4 | 5 |
| LUX | 1111 | 278 | 123 | 69 | 44 |

| BB&S Pipeline Reflect | | | | | |
|-----------------------|------|-----|-----|------|----|
| Single 3-Foot 5600K | | | | | |
| Distance Feet | 3.3 | 6.6 | 9.8 | 13.1 | 66 |
| Footcandles | 127 | 32 | 14 | 8 | 5 |
| Distance Meter | 1 | 2 | 3 | 4 | 5 |
| LUX | 1368 | 342 | 152 | 86 | 55 |

120 cm (4-Foot)
Pipeline Reflect Single

| BB&S Pipeline Reflect | | | | | |
|-----------------------|------|-----|-----|------|----|
| Single 4-Foot 3200K | | | | | |
| Distance Feet | 3.3 | 6.6 | 9.8 | 13.1 | 66 |
| Footcandles | 160 | 40 | 18 | 10 | 6 |
| Distance Meter | 1 | 2 | 3 | 4 | 5 |
| LUX | 1719 | 430 | 191 | 107 | 69 |

| BB&S Pipeline Reflect | | | | | |
|-----------------------|------|-----|-----|------|----|
| Single 4-Foot 5600K | | | | | |
| Distance Feet | 3.3 | 6.6 | 9.8 | 13.1 | 66 |
| Footcandles | 176 | 44 | 20 | 11 | 7 |
| Distance Meter | 1 | 2 | 3 | 4 | 5 |
| LUX | 1891 | 473 | 210 | 118 | 76 |

180 cm (6-Foot)
Pipeline Reflect Single

| BB&S Pipeline Reflect | | | | | |
|-----------------------|------|-----|-----|------|----|
| Single 6-Foot 3200K | | | | | |
| Distance Feet | 3.3 | 6.6 | 9.8 | 13.1 | 66 |
| Footcandles | 206 | 51 | 23 | 13 | 8 |
| Distance Meter | 1 | 2 | 3 | 4 | 5 |
| LUX | 2213 | 553 | 246 | 138 | 89 |

| BB&S Pipeline Reflect | | | | | |
|-----------------------|------|-----|-----|------|-----|
| Single 6-Foot 5600K | | | | | |
| Distance Feet | 3.3 | 6.6 | 9.8 | 13.1 | 66 |
| Footcandles | 241 | 60 | 27 | 15 | 10 |
| Distance Meter | 1 | 2 | 3 | 4 | 5 |
| LUX | 2596 | 649 | 288 | 162 | 104 |

240 cm (8-Foot)
Pipeline Reflect Single

| BB&S Pipeline Reflect | | | | | |
|-----------------------|------|-----|-----|------|-----|
| Single 8-Foot 3200K | | | | | |
| Distance Feet | 3.3 | 6.6 | 9.8 | 13.1 | 66 |
| Footcandles | 304 | 76 | 34 | 19 | 11 |
| Distance Meter | 1 | 2 | 3 | 4 | 5 |
| LUX | 3266 | 817 | 363 | 203 | 131 |

| BB&S Pipeline Reflect | | | | | |
|-----------------------|------|-----|-----|------|-----|
| Single 8-Foot 5600K | | | | | |
| Distance Feet | 3.3 | 6.6 | 9.8 | 13.1 | 66 |
| Footcandles | 334 | 84 | 38 | 21 | 13 |
| Distance Meter | 1 | 2 | 3 | 4 | 5 |
| LUX | 3593 | 899 | 399 | 224 | 144 |

Photometrische Daten Pipeline Reflect 2 Bank

BB&S Pipeline Reflect

| 2-Foot 2-Bank 3200K | | | | | |
|---------------------|------|-----|-----|------|----|
| Distance Feet | 3.3 | 6.6 | 9.8 | 13.1 | 66 |
| Footcandles | 145 | 36 | 16 | 9 | 6 |
| Distance Meter | 1 | 2 | 3 | 4 | 5 |
| LUX | 1560 | 390 | 173 | 97 | 62 |

BB&S Pipeline Reflect

| 2-Foot 2-Bank 5600K | | | | | |
|---------------------|------|-----|-----|------|----|
| Distance Feet | 3.3 | 6.6 | 9.8 | 13.1 | 66 |
| Footcandles | 178 | 45 | 20 | 11 | 7 |
| Distance Meter | 1 | 2 | 3 | 4 | 5 |
| LUX | 1916 | 479 | 213 | 120 | 77 |

60 cm (2-Foot)
Pipeline Reflect 2 Bank

BB&S Pipeline Reflect

| 4-Foot 2-Bank 3200K | | | | | |
|---------------------|------|-----|-----|------|-----|
| Distance Feet | 3.3 | 6.6 | 9.8 | 13.1 | 66 |
| Footcandles | 290 | 72 | 32 | 18 | 12 |
| Distance Meter | 1 | 2 | 3 | 4 | 5 |
| LUX | 3120 | 780 | 346 | 194 | 124 |

BB&S Pipeline Reflect

| 4-Foot 2-Bank 5600K | | | | | |
|---------------------|------|-----|-----|------|-----|
| Distance Feet | 3.3 | 6.6 | 9.8 | 13.1 | 66 |
| Footcandles | 356 | 90 | 40 | 22 | 14 |
| Distance Meter | 1 | 2 | 3 | 4 | 5 |
| LUX | 3832 | 958 | 426 | 240 | 154 |

120 cm (4-Foot)
Pipeline Reflect 2

BB&S Pipeline Reflect

| 6-Foot 2-Bank 3200K | | | | | |
|---------------------|------|------|-----|------|-----|
| Distance Feet | 3.3 | 6.6 | 9.8 | 13.1 | 66 |
| Footcandles | 406 | 100 | 45 | 26 | 16 |
| Distance Meter | 1 | 2 | 3 | 4 | 5 |
| LUX | 4360 | 1089 | 485 | 272 | 175 |

BB&S Pipeline Reflect

| 6-Foot 2-Bank 5600K | | | | | |
|---------------------|------|------|-----|------|-----|
| Distance Feet | 3.3 | 6.6 | 9.8 | 13.1 | 66 |
| Footcandles | 470 | 117 | 53 | 29 | 20 |
| Distance Meter | 1 | 2 | 3 | 4 | 5 |
| LUX | 5062 | 1266 | 562 | 316 | 203 |

180 cm (6-Foot)
Pipeline Reflect 2

BB&S Pipeline Reflect

| 8-Foot 2-Bank 3200K | | | | | |
|---------------------|------|------|-----|------|-----|
| Distance Feet | 3.3 | 6.6 | 9.8 | 13.1 | 66 |
| Footcandles | 602 | 150 | 68 | 38 | 23 |
| Distance Meter | 1 | 2 | 3 | 4 | 5 |
| LUX | 6467 | 1618 | 719 | 403 | 260 |

BB&S Pipeline Reflect

| 8-Foot 2-Bank 5600K | | | | | |
|---------------------|------|------|-----|------|-----|
| Distance Feet | 3.3 | 6.6 | 9.8 | 13.1 | 66 |
| Footcandles | 665 | 166 | 75 | 42 | 25 |
| Distance Meter | 1 | 2 | 3 | 4 | 5 |
| LUX | 7149 | 1788 | 794 | 445 | 287 |

240 cm (8-Foot)
Pipeline Reflect 2





The image shows a professional studio environment. In the foreground, two modern, light-colored armchairs are positioned on a green surface. Behind them, a large, professional microphone is mounted on a boom stand, which is part of the Pipeline Reflect System. To the right, a white softbox is visible, used for lighting. The background is a solid green wall, typical of a chroma key setup. The top half of the image is overlaid with a dark blue gradient, containing white text.

Das Pipeline Reflect System ist auch ideal für Social Media Produktionen und kleinere Studios geeignet

Sie haben Fragen zu
unseren Produkten und
Anwendungsmöglichkeiten?
Dann hilft Ihnen unser
Team Licht gerne weiter:



+49 2331 69 1 50-22



+49 2331-69150-710



mail@castinfo.de



castinfo.de

cast[®]

cast C.ADOLPH & RST DISTRIBUTION GmbH

Kabeler Str. 54a · D-58099 Hagen

T: +49 2331 691500 · F: +49 2331-69150-710

Email: mail@castinfo.de · www. castinfo.de