

2017 | Rosco Katalog



ROSCO

PHILIPS
VARILITE***

Movinglights



Podestelemente, LiteDeck,
Absturzsicherung, Treppen,
Steckfüße



Lastmesssysteme, Lastmesszellen,
für die Sicherheit über allen Köpfen



LED Hauslicht, Film- und Studiolicht,
Rollenfarbwechsler



Anschlagschellen, Modular Rigging
System



Filterfolien, Zirkonfilter für LED

PHILIPS
Selecon

Scheinwerfer, LED Bühnenlicht



Scheinwerfer, Stromschienen,
LED Komponenten



Drahtseilhalter



kleinste LED Scheinwerfer und
Ansteuerungen



Multi Purpose 20er-/30er-/40er-
Architektur- und Schwerlasttra-
versen, Towersysteme



Effektnebel, Bodennebel, Hazer,
Windmaschinen



Direkt- und Schutzsteuerungen,
Elektrokettenzüge



LED Taschenlampen und
Stirnlampen



Gaffer und Klebebänder



Gobos, Projektionen, Filterfolien,
Tanzböden, Tape, LitePads, LED
Lichtlösungen



Schraubzwingen und Kleisenwaren –
kleine Helfer zum Befestigen/ für jede
Situation.



Persönliche Schutzausrüstung,
Helme, Seile



DMX/RDM Netzwerke, Merger,
Splitter, Controller



Gaffer und Klebebänder



Kopfhörer

JANDS

Lichtpulte, Dimmer



Digitales Intercom, Cue-Light

**PHILIPS
Strand Lighting**

Lichtpulte, Dimmer,
LED-Scheinwerfer

first CABLE

Steuer-, Motor-, DMX- und
Schukokabel



BROTHER, BROTHER & SONS ApS

Softlights, LED Licht für Studio,
Film und Messe

wieland

Steckverbindungen

OSRAM

Leuchtmittel

Showline

LED Movinglights, LED Licht-
lösungen

LEATHERMAN

Taschenmesser und Tools



Fixieren, Markieren, Sichern –
Gaffer, Gewebebänder, PVC und
mehr

first STAGE®

Anschlagseile, Sicherungseile,
Anschlagmittel, Trägerklammern,
Traversenaufhängungen, Bühnen-
dächer, Motorsteuerungen

C.ADOLPH®

Bühnenrollen, Räder, Scharniere,
Prospektschellen und noch vieles
mehr. Höchste Qualität mit der
Hausmarke

INHALT	SEITE
Image Spot Goboprojektor	4
Gobos Effektgläser	6
Gobohalter	12
Gobo Rotatoren	13
DMX Iris	15
Animation Unit	15
Animationsscheiben	16
X24 X-Effect-Projektor	17
Customized LitePads	18
LitePads	22
Pica Cube	26
Miro Cube	28
Braq Cube	31
CubeConnect	33
LED-Tape	34
Projektionsfolien	36
Tanzboden	37
Dichroitische Glasfilter	40
Rosco + GAM Filterfolien	41
Flash Packs, Filterkits, WindowGrip	43
GamTube Filterfolien-Hüllen	44
Opti FLECS Filter	45
Flackerkerzen	46
Bruchglas	47
Gafftac Gaffer	47
Farben	48
Coatings & Glasuren	53
Linsenreiniger	56
AGB	58



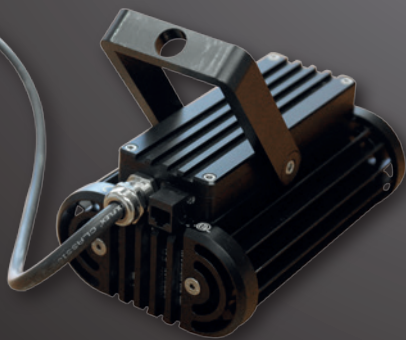
» extrem scharf «

Rosco Image Pro Goboprojektor

Kristallklare hochvergütete Optiken ermöglichen extrem scharfe und gleichmäßige Projektionen von Bildern und Schriftzügen auf eine Entfernung von bis zu 12 m! Der Rosco Image Spot Projektor bietet eine enorme Lichtausbeute bei einer Leistungsaufnahme von nur 40W und sehr kompakten Abmessungen. Die kaltweißen LEDs sorgen für eine helle randscharfe Abbildung in nahezu jeder Umgebung, egal ob im Indoor- oder Outdoor-Bereich. Mit optional erhältlichen Shutterblenden eignet sich der Image Spot auch hervorragend für die Beleuchtung von Kunstwerken im Museum, Empfangsbereichen und Verkaufsdiskplays für Shop- und Ladenbau.

Eigenschaften:

- Die 40W LED schafft in Kombination mit den hochwertigen Optiken gleichmäßige randscharfe Abbildung ohne Überstrahlungen.
- Gobogröße: E-Size (inkl. ImageSpot Bezel)
- Konvektionsgekühlt (ohne Lüfter!) - geräuschlos! Daher überall einsetzbar.
- Universalnetzteil von 100-240VAC ermöglicht den Einsatz weltweit
- Eingebauter Dimmer
- DMX-512 ansteuerbar - flackerfreie, gleichmäßige Dimmung von 0-100%
- Optiken mit verschiedenen Abstrahlwinkeln und Soft Diffusion Filter für individuelle Anpassung an die gewünschte Beleuchtungssituation lieferbar.
- IP41 und IP65 Versionen für Indoor und Outdoor Anwendungen erhältlich
- Standard-Gehäusefarben: schwarz, silber und weiß



Technische Daten:

Eingangsspannung: 100 - 240 VAC
 Leistungsaufnahme: 40 W maximal
 Lichtstrom: 3000 Lumen
 LED Farbtemperatur: 5500K
 Lampen Lebensdauer: 50.000 Stunden @ 45C (LM-79-08)
 Spannungs-Anschluss: 3 m Anschlusskabel (offene Kabelenden)
 Steuerungs-Anschluss: DMX-512
 Indoor-Version: über RJ45-Buchse
 Outdoor-Version: über Kabel
 Umgebungstemperatur: -20°C bis +45°C
 Luftfeuchtigkeit: 0 - 95% nicht kondensierend
 Abmessungen: (L x B x H): 198 mm x 121 mm x 81 mm (ohne Bügel)
 Gewicht: 2,5 kg
 Gehäuse: eloxiertes Aluminium
 IP-Schutzklasse: Indoor-Version: IP41
 Outdoor-Version: IP65
 Zertifikate: ETL / UL Standards #62368-1 und #60950-22
 cETL / CSA C22.2 #62368-1 und #6095-22 CE

IP41 Indoor-Version

Artikelnummer	Bezeichnung
598-2170-4000	Rosco Image Spot IP41 Gobo-Projektor, schwarz*
598-2170-4005	Rosco Image Spot IP41 Gobo-Projektor, silber*
598-2170-4010	Rosco Image Spot IP41 Gobo-Projektor, weiß*

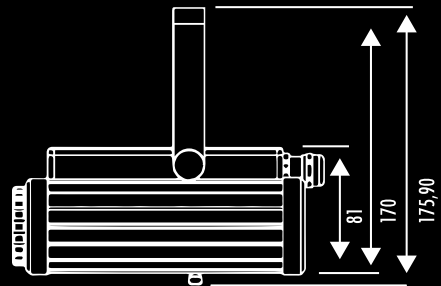
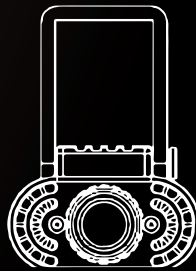
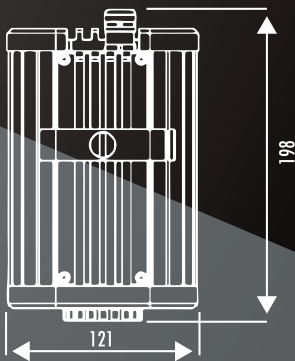
IP65 Outdoor-Version

Artikelnummer	Bezeichnung
598-2170-4050	Rosco Image Spot IP65 Gobo-Projektor, schwarz*
598-2170-4055	Rosco Image Spot IP65 Gobo-Projektor, silber*
598-2170-4060	Rosco Image Spot IP65 Gobo-Projektor, weiß*

* Lieferung ohne Linse. Bitte gewünschte Optik separat mitbestellen!

erhältliche Optiken

Artikelnummer	Bezeichnung
598-2170-4919	Rosco Image Spot 19° Linse
598-2170-4925	Rosco Image Spot 25° Linse
598-2170-4930	Rosco Image Spot 30° Linse





598-2087-0100
33600 Flower



598-2087-0101
33601 Lined



598-2087-0102
33602 Plume



598-2087-0103
33603 Lt. Plume



598-2087-0104
33604 Pebble



598-2087-0105
33605 Honeycomb



598-2087-0106
33606 Waves



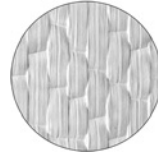
598-2087-0107
33607 Irregular Strands



598-2087-0108
33608 Banded Lines



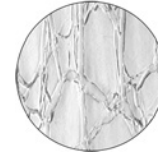
598-2087-0109
33609 Lazy Swirls



598-2087-0110
33610 Basket Weave



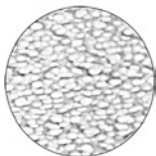
598-2087-0111
33611 Pin Feathers



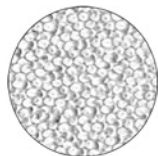
598-2087-0112
33612 Fractured Layers



598-2087-0113
33613 Winter Frost



598-2087-0114
33614 Random Blisters



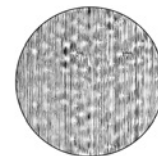
598-2087-0115
33615 Coalescing
Bubbles



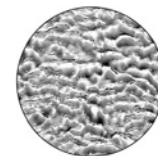
598-2087-0116
33616 Raised Mosaic



598-2087-0117
33617 Hammered



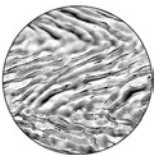
598-2087-0118
33618 Wood Grain



598-2087-0119
33619 Ripples



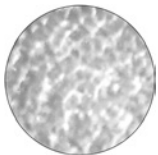
598-2087-0120
33620 Ice



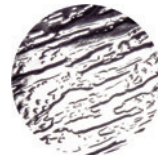
598-2087-0121
33621 Dune Blisters



598-2087-0122
33622 Sparkelite-
Bubbles



598-2087-0123
33623 Reflections-
Mosaic



598-2087-0124
33624 Rain Glass



598-2087-0125
33625 Foam Bubbles

ROSCO GOBOS

Weltweit führend, überall bekannt und sehr geschätzt: Rosco/DHA/GAM Gobos. Qualität und Vielfalt, die einfach überzeugt. Neue Scheinwerfergenerationen erlauben exzellente Goboprojektionen, egal ob ein einfacher Schriftzug, Ihr Firmenlogo, effektvolle Strukturen oder hochauflösende Bilder. Und Rosco liefert die Grundlage. Wählen Sie aus einem umfangreichen Angebot an Katalogmotiven Metall- oder Glasgobos, verwenden Sie Image Glas-, Colorizer- oder ColorWave-Gobos, um strukturierte und farbige Projektionen zu verwirklichen, oder lassen Sie sich Ihr eigenes Gobo produzieren, ganz nach Ihren Wünschen.

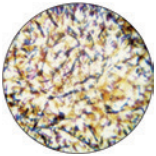
Rosco Image Glas

Rosco Image Gläser sind stark strukturierte Glasgobos, die das Licht in Muster aus Hell und Dunkel mit fließenden Grauschattierungen brechen. Die Veränderung der Fokusposition des Scheinwerfers bildet immer neue Muster und Helligkeitsverläufe ab. Image Glas erzeugt erstaunliche Effekte in Kombination mit Farben, einfachen Stahlgobos oder Colorizern. Spektakuläre, bewegte Effekte lassen sich besonders in Kombination mit Stahl- oder Glasgobos durch den Einsatz in Rosco Einfach- oder Doppel-Goborotatoren erreichen. Image Glas lässt sich in Moving Lights oder in der neuen Generation von Profilscheinwerfern mit Kaltlichtspiegel bis zu einer Leistung von 600W einsetzen. Image Glass Gobos werden hierbei im Iriseinschub montiert.

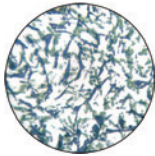
Lieferbar sind Image Glas Gobos in der Größe „B“ und auf Anfrage in kleineren Größen. Lieferung inkl. Metallring zur Montage im Gobohalter.

Rosco Colorizers

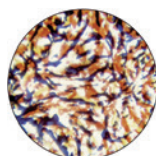
Rosco Colorizers werden eingesetzt, um ansprechende mehrfarbige Projektionseffekte zu erzeugen, gefärbt in einem der drei Stile „Stippled“, „Free flow“ oder „Featherlight“. Colorizer können einzeln oder in Kombination mit Stahlgobos für einen sehr dramatischen Effekt genutzt werden.



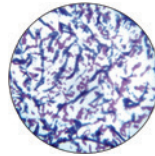
598-2087-0205
56201 Featherlight
Blue, Lavender,
Yellow



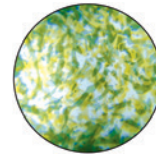
598-2087-0206
56202 Featherlight
Blue, Green



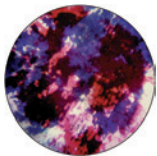
598-2087-0207
56203 Featherlight
Red, Lavender,
Yellow



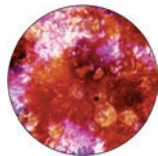
598-2087-0208
56204 Featherlight
Blue, Lavender



598-2087-0209
56205 Featherlight
Green, Yellow



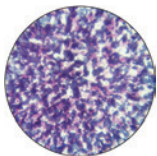
598-2087-0210
56101 Free Flow
Cool



598-2087-0211
56102 Free Flow
Warm



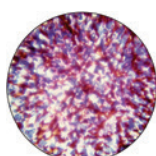
598-2087-0212
56103 Free Flow
Midnight



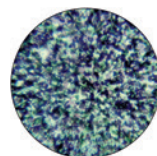
598-2087-0200
55004 Stippled Blue



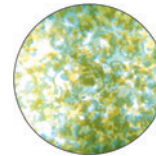
598-2087-0201
55005 Stippled
Amber



598-2087-0202
55006 Stippled Red



598-2087-0203
55007 Stippled
Green



598-2087-0204
55008 Stippled
Green and Yellow

Rosco Prismatics

Rosco Prismatics sind eine gelungene Kombination von Rosco Permacolor mit seinen brillanten Farben und Image Glas mit seinen Strukturen. Prismatics werden aus vielen kleinen Bruchstücken dichroitischen Glases gefertigt. Prismatics können einzeln oder in Kombination mit Stahlgobos eingesetzt werden. Prismatics lassen sich in Moving Lights oder in der neuen Generation von Profilscheinwerfern bis zu 600 W einsetzen.



598-2087-0300
43801 Kaleidoscope



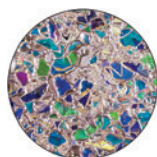
598-2087-0301
43802 Cool Lavender



598-2087-0302
43803 Spring
Greens



598-2087-0303
43804 Sunset



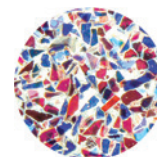
598-2087-0304
43805 Blue Water



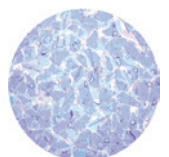
598-2087-0305
43806 Farming Sun



598-2087-0306
43807 Warm
Contrast



598-2087-0307
43808 Patriotic

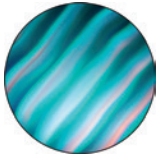


598-2087-0308
43809 Crystalline

Lieferbar sind ColorWaves in der Grösse „B“ und für viele Moving Lights auf Anfrage. Maximale Leistung des Scheinwerfers: 600W

Rosco ColorWaves

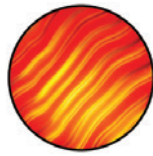
Rosco Color Waves sind Struktur-Glasgobos, mit denen Sie verschiedene spannende, farbige Muster und Formen projizieren können. Jeder Gobotyp, Waves, Ripple, Strands und Mosaic, basiert auf einem Rosco Image Glas Gobo und ist mit einer von fünf brillanten, dichroitischen Farben beschichtet. Beim Einsatz mit einem Profilscheinwerfer mit Reflektroptik können Sie somit bemerkenswerte Kombinationen aus Farben, Strukturen und Verläufen kreieren.



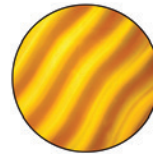
598-2087-0403
33004 Waves Cyan



598-2087-0404
33005 Waves Indigo



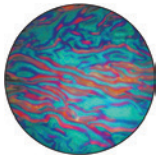
598-2087-0400
33001 Waves Red



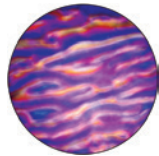
598-2087-0401
33002 Waves Amber



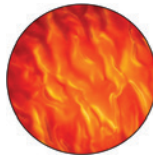
598-2087-0402
33003 Waves Magenta



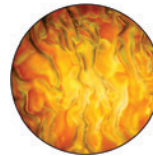
598-2087-0408
33104 Ripple Cyan



598-2087-0409
33105 Ripple Indigo



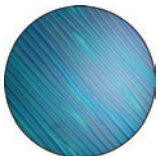
598-2087-0405
33101 Ripple Red



598-2087-0406
33102 Ripple Amber



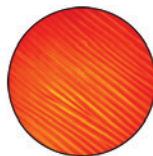
598-2087-0407
33103 Ripple Magenta



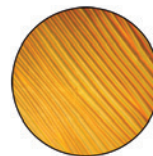
598-2087-0413
33204 Strands Cyan



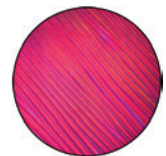
598-2087-0414
33205 Strands Indigo



598-2087-0410
33201 Strands Red



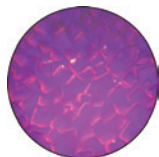
598-2087-0411
33202 Strands Amber



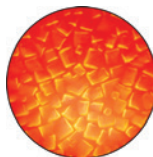
598-2087-0412
33203 Strands Magenta



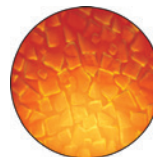
598-2087-0418
33304 Mosaic Cyan



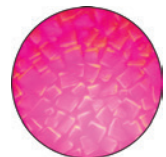
598-2087-0419
33305 Mosaic Indigo



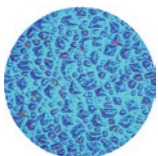
598-2087-0415
33301 Mosaic Red



598-2087-0416
33302 Mosaic Amber



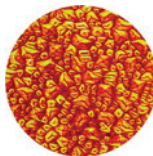
598-2087-0417
33303 Mosaic Magenta



598-2087-0423
33404 Sparkelite Cyan



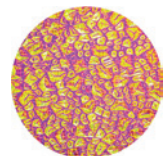
598-2087-0424
33405 Sparkelite Indigo



598-2087-0420
33401 Sparkelite Red



598-2087-0421
33402 Sparkelite Amber



598-2087-0422
33403 Sparkelite Magenta

Rosco/DHA/GAM Katalogmotiv Metall-Gobos

Rosco/DHA/GAM bietet weltweit die umfassendste Auswahl an Gobomotiven. Die komplette Reihe umfasst heute mehr als 2.000 Designs und erlaubt dem Lichtdesigner uneingeschränkte Flexibilität und Kreativität bei der Auswahl von Motiven für die Gestaltung. Nahezu alle Katalogmotive sind in Ihrer Wunschgröße bis 100 mm \varnothing erhältlich. Lediglich einige sehr filigrane Motive sind für kleinere Gobogrößen nicht aus Metall herstellbar. Diese können dann als Glas-Gobos gefertigt werden.

Gobogröße	Gobodurchmesser	Motivdurchmesser
A	100 mm	68-75 mm
B	86 mm	64,5 mm
D	53,3 mm	40 mm
E	37,5 mm	24-28,13 mm
M	66 mm	49,5 mm

Bitte nennen Sie bei Ihrer Bestellung neben der Artikelnummer auch die gewünschte Gobogröße und die Gobobezeichnung

Alle Rosco-Metallgobos finden Sie auf unserer Website unter:
www.castinfo.de/produkte/gobos-farbfolien/gobos/metallgobos.html

Artikelnummer	Bezeichnung
598-2059-0000	Rosco/DHA/GAM Metall-Gobo, Katalogmotiv
598-2059-0001	Rosco/DHA/GAM Meshed Metall-Gobo, Katalogmotiv (nur in A und B Size)

Rosco/DHA/GAM Katalogmotiv Glas-Gobos

Feinere Grafiken bis hin zu fotorealistischen Bildern können realisiert werden. Das Standard Katalogmotivsortiment von Rosco beinhaltet schwarz-weiße, 1-farbige, 2-farbige und Multicolor-Gobos.

Alle Rosco Glas-Gobos finden Sie auf unserer Website unter:
www.castinfo.de/produkte/gobos-farbfolien/gobos/glasgobos.html

Artikelnummer	Bezeichnung
598-2059-2000	Rosco/DHA Glas-Gobo, s/w, Katalogmotiv
598-2059-2001	Rosco/DHA Glas-Gobo, 1-farbig, Katalogmotiv
598-2059-2002	Rosco/DHA Glas-Gobo, 2-farbig, Katalogmotiv
598-2059-2005	Rosco/DHA Glas-Gobo, Multicolor, Katalogmotiv

Bitte nennen Sie bei Ihrer Bestellung neben der Artikelnummer auch die gewünschte Gobogröße und die Gobobezeichnung





Cool Ink™ Gobos



Cool Ink HD™ Gobos

Rosco Cool Ink™ Gobos

LED-Scheinwerfer werden mehr und mehr als Projektoren auf Bühnen oder bei Events eingesetzt. Da viele dieser Geräte weniger Wärme erzeugen als herkömmliche Scheinwerfer, sind Cool Ink™ Gobos eine hervorragende kostengünstige Lösung für kurzzeitige Projektionen in vielen LED-Scheinwerfern. *(Bitte wenden Sie sich an den Hersteller des Scheinwerfers oder an Rosco, um zu gewährleisten, dass dieser für Kunststoff-Gobos geeignet ist).*

Cool Ink™ Kunststoff-Gobos sind die konsequente Weiterentwicklung der iPro-Diafolie, die beim Rosco ImagePro™-Projektor zum Einsatz kommt. Die heutigen Cool Ink™ Gobos benutzen das gleiche transparente Material und ähnliche Fertigungsverfahren, die seit dem Jahr 2000 kontinuierlich verbessert und in der Praxis ausgiebig getestet wurden.

Rosco Cool Ink™ als auch Cool Ink™ HD Gobos sind in der Regel nur 24 Stunden nach Erhalt Ihrer Reprorvorlage zum Versand bereit.

Cool Ink™ Gobos

Jedes Standard Stahl- oder Glas-Gobo im Rosco-Katalog ist auch als preiswertes Cool Ink™ Gobo für LED-Scheinwerfer lieferbar. Kundenspezifische Gobos sind ebenfalls in jeder Größe lieferbar.

Cool Ink™ HD Gobos

Cool Ink™ HD Gobos werden insbesondere für Vorlagen mit schwarzem Hintergrund empfohlen. Diese Gobos werden auf einer Folie erstellt, die eine zusätzliche Goboschicht undurchsichtiges Schwarz enthält. Das Cool Ink™ HD Verfahren, insbesondere für Farb- oder Schwarzweißbilder in Graustufen, bietet eine sehr hohe Auflösung der Projektion für kurzzeitige Anwendungen.

Artikelnummer

598-2059-5010
598-2059-5020

Bezeichnung

Rosco Cool Ink™ Gobo, Katalogmotiv
Rosco Cool Ink™ HD Gobo, Katalogmotiv

598-2059-5110
598-2059-5111

Rosco Cool Ink™ Gobo, Kundenvorlage
Rosco Cool Ink™ Gobo, Kundenvorlage, Duplikat

598-2059-5120
598-2059-5121

Rosco Cool Ink™ HD Gobo, Kundenvorlage
Rosco Cool Ink™ HD Gobo, Kundenvorlage, Duplikat



Rosco Pixel Patterns™

Die größte und weitest verbreitete Gobo-Serie der Welt ist jetzt in digitaler Form verfügbar! Pixel Patterns™ bietet die umfangreiche Rosco Gobo-Bibliothek in HD-Format und kann sofort für Masken, Graphik-Layer und Animationen für praktisch jeden Medienserver verwendet werden. Als Ergänzung zu den mehr als 2000 statischen Bildern beinhaltet die Pixel Patterns™ Sammlung auch 100 einzigartige dynamische animierte Filme.

Artikelnummer

598-2080-0100

Bezeichnung

Rosco Pixel Patterns™



Rosco Gobos nach Kundenvorlage

Um ein Gobo nach Ihren Wünschen herstellen zu können, benötigen wir nur eine Vorlage Ihres gewählten Motives. Die Motiv-Vorlage muss in bestmöglicher Qualität eingereicht werden, um ein detailgetreues, akkurates Endergebnis zu erzielen. Die Übermittlung des Motives sollte auf digitalem Wege erfolgen, wobei Sie uns Ihre Datei je nach Größe direkt per Email, Dropbox, Fileserver oder auf CD zukommen lassen können. Verschiedene Dateiformate sind möglich, wobei generell eine Vektorgraphik als Vorlage wünschenswert ist.

Ist diese nicht vorhanden, können auch Bilddateien mit einer Mindestaufklärung von 600 dpi eingereicht werden; optimal wären 800 dpi, um ein qualitativ hochwertiges Gobo zu gewährleisten. Bilder mit geringerer Auflösung können auch verarbeitet werden, jedoch übernimmt Rosco keine Gewährleistung für die Auflösungsqualität. (Bitte bedenken Sie, dass das Gobo und somit das Motiv bei der Projektion um ein Vielfaches vergrößert wird.) **Email-Adresse zum Einreichen einer Gobovorlage:** gobo@castinfo.de

Metall-Gobos

Rosco Metall-Gobos nach Kundenvorlage werden aus qualitativ hochwertigem Metall hergestellt. Das Motiv wird dabei in einem aufwändigen Prozess beidseitig in den Rohling geätzt. Die Motive lassen sich als 1-Bit-Auflösung darstellen, d.h. es gibt lichtdurchlässige und lichtundurchlässige Bereiche. Je nach Motiv ist es notwendig, Haltestege in das Design einzuarbeiten, damit freiliegende Innenteile (wie z.B. das Innenteil der Zahl ,0') nicht herausfallen. Der Grafiker wird diese Stege unauffällig platzieren, sodass der Gesamteindruck des Motives möglichst wenig beeinträchtigt wird.

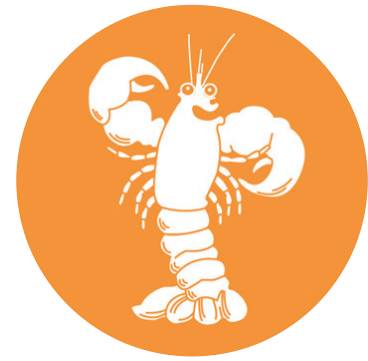
Monochrome Glas-Gobos

Die bei der Metall-Gobo Erstellung teilweise erforderlichen ‚Haltestege‘ für freiliegende Innenteile entfallen bei Glas-Gobos. Durch diesen Vorteil können deutlich feinere Grafiken bis hin zu fotorealistischen Bildern (Graustufenraster) produziert werden. Das Motiv wird bei Glas-Gobos aus einer auf dem Glasträger aufgedampften Chrom- oder Aluminiumschicht geätzt.

Dichroitische (farbige) Glas-Gobos

Bei den dichroitischen Glas-Gobos wird zwischen multifarbenen Gobos und vollfarbenen Gobos unterschieden. Multifarbige graphische Motive, wie z.B. Logos, können aus einer Palette von 25 dichroitischen Farben zusammengestellt werden, um so das Motiv so originalgetreu wie möglich abzubilden. Vollfarbige dichroitische Glas-Gobos ermöglichen durch die Überlagerung von Cyan, Magenta, Gelb und Schwarz (CYMK) die realistische Darstellung von fotografischen Bildern.

Artikelnummer	Bezeichnung
598-2059-0998	Rosco Metall-Gobo, Kundenvorlage
598-2059-0999	Rosco Metall-Gobo, Kundenvorlage, Duplikat
598-2059-2990	Rosco Glas-Gobo, s/w, Kundenvorlage, ø20-67mm
598-2059-2991	Rosco Glas-Gobo, s/w, Kundenvorlage, ø20-67mm, Duplikat
598-2059-3080	Rosco Glas-Gobo, 1-farbig, Kundenvorlage, ø20-67mm
598-2059-3081	Rosco Glas-Gobo, 1-farbig, Kundenvorlage, ø20-67mm, Duplikat
598-2059-3082	Rosco Glas-Gobo, 2-farbig, Kundenvorlage, ø20-67mm
598-2059-3083	Rosco Glas-Gobo, 2-farbig, Kundenvorlage, ø20-67mm, Duplikat
598-2059-3084	Rosco Glas-Gobo, 3-farbig, Kundenvorlage, ø20-67mm
598-2059-3085	Rosco Glas-Gobo, 3-farbig, Kundenvorlage, ø20-67mm, Duplikat
598-2059-3086	Rosco Glas-Gobo, Multicolour, Kundenvorlage, ø20-67mm
598-2059-3087	Rosco Glas-Gobo, Multicolour, Kundenvorlage, ø20-67mm, Duplikat
598-2059-2998	Rosco Glas-Gobo, s/w, Kundenvorlage, ø68-100mm
598-2059-2999	Rosco Glas-Gobo, s/w, Kundenvorlage, ø68-100mm, Duplikat
598-2059-3997	Rosco Glas-Gobo, 1-farbig, Kundenvorlage, ø68-100mm
598-2059-3998	Rosco Glas-Gobo, 1-farbig, Kundenvorlage, ø68-100mm, Duplikat
598-2059-4000	Rosco Glas-Gobo, 2-farbig, Kundenvorlage, ø68-100mm
598-2059-4001	Rosco Glas-Gobo, 2-farbig, Kundenvorlage, ø68-100mm, Duplikat
598-2059-4004	Rosco Glas-Gobo, 3-farbig, Kundenvorlage, ø68-100mm
598-2059-4005	Rosco Glas-Gobo, 3-farbig, Kundenvorlage, ø68-100mm, Duplikat
598-2059-4010	Rosco Glas-Gobo, Multicolour, Kundenvorlage, ø68-100mm
598-2059-4011	Rosco Glas-Gobo, Multicolour, Kundenvorlage, ø68-100mm, Duplikat



METALL



SCHWARZ & WEISS



EINE FARBE



ZWEI FARBEN (2 Schichten)

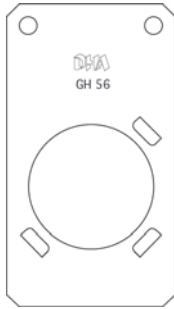


DREI FARBEN (3 Schichten)



CMYK VOLLFARBEN (4 Schichten)



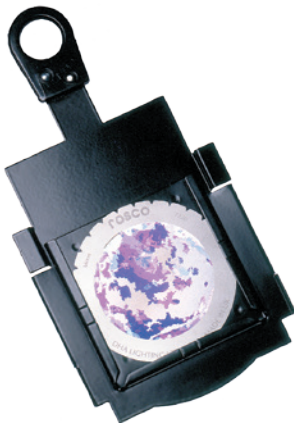


Rosco Gobohalter

Metall- oder Glasgobohalter für fast alle gängigen Scheinwerfertypen.

Artikelnummer	Bezeichnung
598-1394-0100	Rosco/DHA Gobohalter GH01-49, GH51-64, GH73-75
598-1394-0050	Rosco/DHA Gobohalter GH50
598-1394-0102	Rosco/DHA Gobohalter GH65-67
598-1394-0079	Rosco/DHA Gobohalter GH79 B-Size (Glas) f. Selecon Pacific 14-35°
598-1394-0080	Rosco/DHA Gobohalter GH80 A-Size (Glas) f. Selecon Pacific 23-50°, 45-75°, 90°

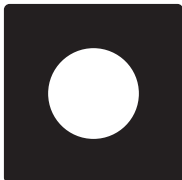
Bitte nennen Sie bei Ihrer Bestellung den jeweiligen Scheinwerfer mit Typenbezeichnung, damit wir den richtigen Gobohalter für Sie ermitteln können.



Rosco Universal Iris Slot Holder

Ermöglicht die Verwendung eines Gobos im Iris-Einschub eines Scheinwerfers. Der Universal Holder ist beidseitig nutzbar, sodass gleichzeitig zwei Gobos (Metall und/oder Glas) verwendet werden können. Passend für ETC Source Four, Altman Shakespeare und andere moderne Profilscheinwerfer. **Gobogröße:** B-Size

Artikelnummer	Bezeichnung
598-1394-0110	Rosco Universal Iris Slot Holder



Rosco Donut

Reduziert bzw. entfernt den Lichthof um projizierte Gobos und erhöht dadurch die Projektionsschärfe.

Artikelnummer	Bezeichnung
598-1395-0160	Rosco Donut 15,88 cm



Rosco I-Cue Intelligent Mirror

Der Rosco I-Cue Intelligent Mirror ist ein Zubehörgerät für Profilscheinwerfer, das diesen ein hohes Maß an Flexibilität verleiht. Das Gerät passt in den Filtereinschub eines ETC Source Four, Altman Shakespeare, Strand SL oder Selecon Pacific. Ein bisher fest eingestellter Scheinwerfer lässt sich nun in vielen verschiedenen Positionen oder für bewegte Spezialeffekte nutzen. Externe 24V Stromversorgung notwendig (Standard Farbwechsler Netzteil). **Einschubbreite:** 158,7 mm. **Öffnung:** 127 mm. **Gewicht:** 1,59kg.

Artikelnummer	Bezeichnung
598-2170-1000	Rosco I-Cue Intelligent Mirror

Rosco ImagePro™ Gobo Slide Projector

Der ImagePro™ Gobo Slide Projector bietet Anwendern eine schnelle und vor allem preisgünstige Lösung, Projektionen in Farbe mit Standard-Profilscheinwerfern auf der Bühne zu realisieren. Der ImagePro™ wird einfach in den Gobo-Iris-Slot eines ETC Source Four, Altman Shakespeare, Selecon Pacific oder Strand SL eingesetzt, die passenden iPro-Dias können schnell gefertigt werden. Hunderte von Bildmotiven finden Sie auf der mitgelieferten CD. Die Motive wurden speziell nach ihrer Eignung in Theater, Oper, Ballett, TV und Konzerten zusammengestellt. Treffen Sie Ihre Wahl in Ruhe an Ihrem Computerbildschirm und geben Sie bei der Bestellung einfach die Bildnummer an. Das iPro-Dia wird Ihnen gebrauchsfertig zugesandt, Sie brauchen es nur noch in den ImagePro einzusetzen. Oder entwerfen Sie Ihr eigenes Motiv am Computer. Ihrer Kreativität sind keine Grenzen gesetzt: Fotos, Logos, Vierfarbelemente oder eine Kombination daraus. Die aufbereiteten Bilddaten (Format 7,62 cm x 7,62 cm / 223 dpi) schicken Sie direkt zu uns und wir entwickeln davon ein iPro-Dia, oder Sie drucken es sofort mit einem Tintenstrahldrucker aus, um es direkt zu verwenden.



Artikelnummer	Bezeichnung
598-1394-1000	Rosco ImagePro™ Gobo Slide Projector
598-1394-1010	Rosco iPro Leer-Slide (bestehend aus Halter und Schutzfolie)
598-1394-1012	Rosco iPro Folie 10er Pack DIN A4
598-1394-1013	Rosco iPro Folie 25er Pack DIN A4
598-1394-1015	Rosco iPro Printing Pack (10er Pack Folie DIN A4, 10x iPro Leer-Slide)
598-1394-1020	Rosco iPro Custom-Slide (von Rosco nach Kundenvorlage hergestellt)
598-1394-1030	Rosco iPro Library-Slide (Katalogmotiv aus der Rosco Bibliothek)

Rosco SimpleSpin™ Dual Gobo Rotator

Dual Gobo Rotator für 2x B-Size Gobos (Metall oder Glas) mit variabler Geschwindigkeit. Er ermöglicht das gleichzeitige, gegenläufige Drehen zweier Gobos um ihren Mittelpunkt. Hierdurch entstehen eine ganze Reihe spektakulärer Effekte. Durch Riemenantrieb über einen elektronisch gesteuerten Stepper-Motor wird eine leise und gleichmäßige Drehbewegung gewährleistet. Der Rosco SimpleSpin™ kann direkt an jede Steckdose angeschlossen werden. Die Geschwindigkeit und Drehrichtung ist direkt am Gerät einstellbar (Die Drehgeschwindigkeit kann auch über einen externen Dimmer geregelt werden).

Technische Daten:

Spannungsversorgung: 100-240VAC 50/60Hz (Kaltgeräte-Anschluss). **Geschwindigkeit:** 0,5-24 U/min. **Passend für:** ETC Source 4, ETC S4 Junior, Selecon Pacific (alle Typen), Selecon SPX, Strand SL, Altman Shakespeare, Leviton Leo. **Abmaße:** 119 x 276,2 x 13,5/62 mm, **Gewicht:** 0,88kg.



Artikelnummer	Bezeichnung
598-2170-1900	Rosco SimpleSpin™ Dual Gobo Rotator





Rosco REVO™ Dual Indexing Rotator

Dual Indexing Rotator für 2x B-Size Gobos (Metall oder Glas) mit variabler Geschwindigkeit. Er ermöglicht das gleichzeitige, unabhängige Drehen zweier Gobos um ihren Mittelpunkt. Hierdurch entstehen eine ganze Reihe spektakulärer Effekte. Durch Riemenantrieb über elektronisch gesteuerte Stepper-Motoren wird eine leise und gleichmäßige Drehbewegung gewährleistet. Für Spannungsversorgung und Ansteuerung über ein Farbwechslernetzteil geeignet.

Technische Daten:

Ansteuerbar via DMX512 (2-, 4-, 6-Kanal, 8- oder 16-bit). Spannungsversorgung über externes 24V-Farbwechsler-Netzteil. 4pol.-XLR Ein-/Ausgang. **Geschwindigkeit:** 0,5-24 U/min. **Passend für:** ETC Source 4, ETC S4 Junior, Selecon Pacific (alle Typen), Selecon SPX, Strand SL, Altman Shakespeare, Leviton Leo. **Abmaße:** 119 x 276,2 x 13,5/62 mm. **Gewicht:** 0,88 kg.

Artikelnummer	Bezeichnung
598-2170-1910	Rosco REVO™ Dual Indexing Rotator



Rosco RevoPRO™ Dual Programmable Rotator

Dual Programmable Rotator für 2x B-Size Gobos (Metall oder Glas) mit variabler Geschwindigkeit. Er ermöglicht das gleichzeitige, unabhängige Drehen zweier Gobos um ihren Mittelpunkt. Hierdurch entstehen eine ganze Reihe spektakulärer Effekte. Durch Riemenantrieb über elektronisch gesteuerte Stepper-Motoren wird eine leise und gleichmäßige Drehbewegung gewährleistet. Spannungsversorgung über Kaltgeräte-Anschluss.

Technische Daten:

Ansteuerbar via DMX512 (2-, 4-, 6-Kanal, 8- oder 16-bit). 5pol. XLR Anschlüsse. 99 vorprogrammierte Effekte auch ohne DMX beeinflussbar. **Spannungsversorgung:** 100-240VAC 50/60Hz (Kaltgeräte-Anschluss). **Geschwindigkeit:** 0,5-24 U/min. **Passend für:** ETC Source 4, ETC S4 Junior, Selecon Pacific (alle Typen), Selecon SPX, Strand SL, Altman Shakespeare, Leviton Leo. **Abmaße:** 119 x 276,2 x 13,5/62 mm. **Gewicht:** 0,88 kg.

Artikelnummer	Bezeichnung
598-2170-1920	Rosco RevoPRO™ Dual Programmable Rotator



Rosco DMX Iris

Variieren Sie den Abstrahlwinkel Ihres Profilscheinwerfers per DMX mit der leisen, zuverlässigen und kostengünstigen DMX Iris von Rosco. Die Iris kann mit einem ETC Source Four, einem Selecon Pacific oder anderen aktuellen Profilscheinwerfern verwendet werden. Durch eine 24-blättrige Ausführung der Iris kreiert die Rosco DMX Iris einen ebenen, perfekt runden Lichtauslass bis hin zum geringsten Durchmesser und kann selbst langsame Crossfades extrem sanft und gleichmäßig ausführen. Ein manueller Betrieb ist möglich, sodass Sie die Lichtaustrittsöffnung per Hand auswählen können, wenn kein DMX-Signal vorhanden ist. Ein externes Netzteil ist nicht notwendig, da die Iris ein eingebautes Universalnetzteil (100-240V) beinhaltet.

Artikelnummer
598-2170-0900

Bezeichnung
Rosco DMX Iris



Rosco Infinity Animation Unit

Stand-Alone Animationsscheiben Effekt für die Realisierung von bewegten Bildern, wie z.B. Wasser, Wolken- oder Feuereffekte. Die Animation Unit besteht aus einem motorischen Antrieb und einer Animationsscheibe. Mit einem Gobo im Gobo-Einschub des Scheinwerfers beeinflusst die Animationsscheibe die Optik des Profilscheinwerfers, sodass der Eindruck eines bewegten Bildes entsteht. Geschwindigkeit und Drehrichtung sind am Gerät einstellbar. Passend für 185 mm und 160 mm Filtereinschübe. Lieferung inkl. einer Animationsscheibe Größe DD (bitte Motiv bei der Bestellung angeben), Netzteil und Adapter für 160 mm Filtereinschübe

Artikelnummer
598-2170-3000

Bezeichnung
Rosco Infinity Animation Unit
(Bitte Motiv der Animationsscheibe angeben, siehe Auswahl auf der nachfolgenden Seite)



Rosco Animation Unit

Animationsscheibenantrieb mit variabler Geschwindigkeit für die Aufnahme von Animationsscheiben (nicht im Lieferumfang enthalten, bitte separat bestellen). Mit einem Gobo im Gobo-Einschub des Scheinwerfers beeinflusst die Animationsscheibe die Optik des Profilscheinwerfers, sodass der Eindruck eines bewegten Bildes entsteht. Achtung: externes Steuergerät DCON/230 (manuelle Einstellung der Drehrichtung und Geschwindigkeit) oder DCONDMX/230 (Einstellung der Drehrichtung und Geschwindigkeit per DMX) erforderlich.

Artikelnummer

Bezeichnung

598-2170-3116 Rosco/DHA Animation Unit AMU150, Einschubmaß: 150 mm, Animationsscheibengröße DC

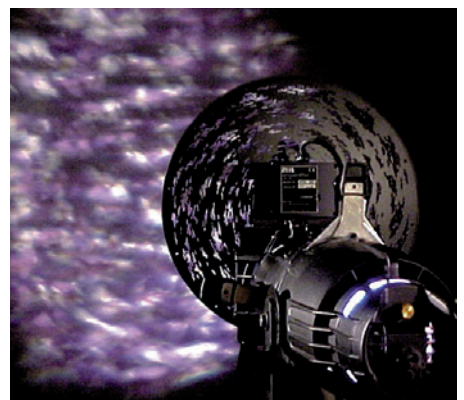
598-2170-3126 Rosco/DHA Animation Unit AMU155, Einschubmaß: 155 mm, Animationsscheibengröße DC

598-2170-3146 Rosco/DHA Animation Unit AMU160, Einschubmaß: 160 mm, Animationsscheibengröße DC

598-2170-3176 Rosco/DHA Animation Unit AMU185, Einschubmaß: 185 mm, Animationsscheibengröße DD

598-2170-3186 Rosco/DHA Animation Unit AMU190, Einschubmaß: 190 mm, Animationsscheibengröße DE

Animationsscheiben und externe Steuergeräte finden Sie auf der nachfolgenden Seite.





Motiv 11



Motiv 12



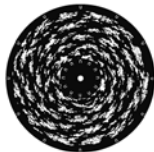
Motiv 13



Motiv 14



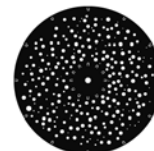
Motiv 15



Motiv 16



Motiv 17



Motiv 18



Motiv 19



Motiv 20



Motiv 21



Motiv 22

Rosco Animationsscheiben

Animationsscheiben sind geätzte Scheiben aus rostfreiem Stahl, die zur Vermeidung von Reflektionen schwarz pulverbeschichtet sind. Die Scheiben 11, 12 und 13 sind besonders für Wasser- und Feuereffekte geeignet. 14 und 15 sorgen für rhythmische Effekte, während 16 gut mit Mischfarben eingesetzt werden kann. 16 ist gut für bewegte Wolken und 19 für Flackereffekte. 20 und 21 sind besonders effektiv mit unscharfen Lichtquellen, 20 reduziert den Lichtausfall besonders wenig und 21 kann auch gut ohne Gobos eingesetzt werden.

Artikelnummer

598-2180-01**

598-2180-03**

598-2180-04**

598-2180-05**

Bezeichnung

Rosco/DHA Animationsscheibe DA11-DA22, 220 mm ø

Rosco/DHA Animationsscheibe DC11-DC22, 364 mm ø

Rosco/DHA Animationsscheibe DD11-DD22, 420 mm ø

Rosco/DHA Animationsscheibe DE11-DE22, 516 mm ø

*Achtung: Bitte spezifizieren Sie das Motiv der Animationsscheibe durch Ersetzen von „**“ in der Artikelnummer durch die Nummer der gewünschten Animationsscheibe.*



Rosco DCON/230 Steuergerät

Spannungsversorgung für vier unabhängige Funktionskanäle für die Rotatoren RTR003/4/5 und RTR203/4 sowie für die Animation Units AMU150 - AMU190. Steuerung der Geschwindigkeit und der Drehrichtung mit 4 Drehknöpfen. Insgesamt 4 Effekte steuerbar: direkter Anschluss von zwei Effekten über 4 pol. XLR Buchse, weiterer Anschluss von 2 Effekten über zusätzliche Splitterkabel (DCON/SPLIT). Möglichkeit zum Anschluss einer Fernbedienung über zwei 5 pol. XLR Einbaustecker.

Artikelnummer

598-2180-2100

598-2180-2198

598-2180-2199

598-2180-2185

Bezeichnung

Rosco/DHA DCON/230 Steuergerät

Rosco/DHA DCON/SPLIT Kabelsplitter

Rosco/DHA DCON/RIG Befestigungssatz für 48mm Rohre

Rosco/DHA Verlängerungskabel 4 pol., 5m



Rosco DCONDMX/230 DMX Steuergerät

Spannungsversorgung mit integrierter DMX-Ansteuerung für die Rotatoren RTR003/4/5 und RTR203/4 sowie für die Animation Units AMU150 - AMU190. Steuerung der Geschwindigkeit und der Drehrichtung über 8 DMX Kanäle. Insgesamt 4 Effekte steuerbar: direkter Anschluss von zwei Effekten über 4 pol. XLR Buchse, weiterer Anschluss von 2 Effekten über zusätzliche Splitterkabel (DCON/SPLIT). DMX-In und DMX-Out über 5 pol. XLR.

Artikelnummer

598-2180-2150

598-2180-2198

598-2180-2199

598-2180-2185

Bezeichnung

Rosco/DHA DCONDMX/230 Steuergerät DMX

Rosco/DHA DCON/SPLIT Kabelsplitter

Rosco/DHA DCON/RIG Befestigungssatz für 48 mm Rohre

Rosco/DHA Verlängerungskabel 4 pol., 5 m

Rosco X24 X-Effects Projektor

Erstellen Sie unglaubliche und überdimensionale 3D-Effekte. Verwandeln Sie Ihre Bühne in ein atemberaubendes Aquarium oder projizieren Sie ein bewegtes Feuer in neuer Farbqualität und Intensität. Der Rosco X24 X-Effects Projektor mit seiner lichtstarken 200W Entladungslampe (7000h) ist die Lösung für alle großflächigen bewegten Effektprojektionen. Durch die große Auswahl an dichroitischen Gobos und Filtern sind Ihrer Kreativität keine Grenzen gesetzt. Lieferbar als DMX- oder Standardversion mit manueller Steuerung am Gerät. Einsatzmöglichkeit für 2 X-Gobos und einen Standard Filter. Geschwindigkeit und Richtung sind per Poti bzw. DMX einstellbar (je nach Typ). Internes Universalnetzteil 90-264V, 47-63Hz. **Abmaße:** 305 x 356 x 178 mm (B x L x H). **Gewicht:** 8,3 kg. Lieferung inkl. Lampe, 2 X-Gobos/Filter und Linse.



Artikelnummer	Bezeichnung
598-2170-2500	Rosco X24 X-Effects Projektor
598-2170-2510	Rosco X24 X-Effects DMX-Projektor
598-2170-2520	Rosco X24 X-Effects 19° Linse
598-2170-2521	Rosco X24 X-Effects 30° Linse
598-2170-2522	Rosco X24 X-Effects 50° Linse
598-2170-2523	Rosco X24 X-Effects 70° Linse
598-2170-2525	Rosco X24 X-Effects X-Gobo Water Ripple
598-2170-2526	Rosco X24 X-Effects X-Gobo Fire Ripple
598-2170-2527	Rosco X24 X-Effects X-Filter Water, ø 49,5 mm
598-2170-2528	Rosco X24 X-Effects Standard Fire Filter
598-2170-2550	Rosco X24 X-Effects 200W Entladungslampe, 7000h Lebensdauer, 6000K



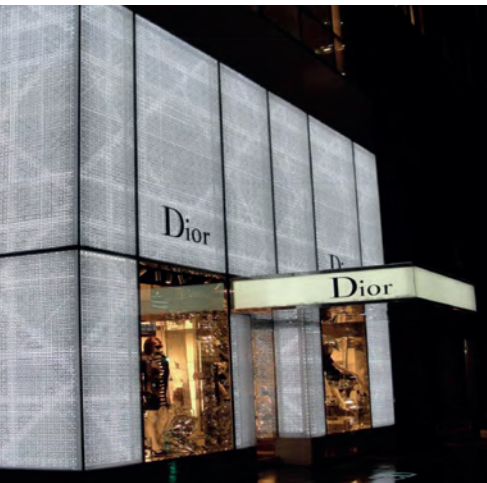


ROSCO CUSTOMIZED LITEPADS™

Rosco LitePads™ sind sehr dünne LED Profil-Lichtquellen, die einen sehr sanften, gleichmäßigen Lichtauslass geben und dies nahezu ohne Hitzeentwicklung. Die schmale Form und das geringe Gewicht machen das Rosco LitePad™ zur perfekten Lichtquelle für Plätze, an denen ein größerer, normaler Scheinwerfer nicht eingebaut werden könnte, es eignet sich damit hervorragend für die Verwendung im Messe- und Set-Bau sowie für Architektur- und TV-/Film-Anwendungen. Das LitePad kann in Größe und Form individuell nach Ihren Wünschen hergestellt werden. Auch wellenförmige oder sogar gebogene Formen sind möglich.

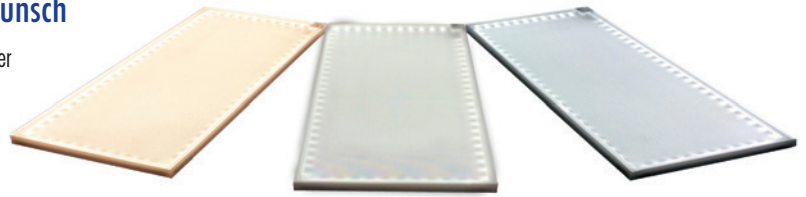
Eigenschaften:

- sehr dünne LED Profil-Lichtquelle
- mit verschiedenen Weißtönen und RGB LEDs lieferbar
- fast überall einsetzbar
- gleichmäßiger Lichtauslass
- nahezu keine Hitzeentwicklung
- dank Niedervolt auch mit Akku zu betreiben
(z.B. beim Filmdreh im Auto oder Fahrstuhl oder in beweglichen Kulissen im Theater)
- hervorragend für Messe- und Set-Bau sowie für Architektur- und TV-/Film-Anwendungen



Rosco Custom LitePad™ HO90, nach Kundenwunsch

Rosco HO90 LitePads™ sind 8 mm dünne LED Profil-Lichtquellen mit einer Farbtemperatur von 2800 K, 4000 K oder 5300 K. Sie bieten einen sehr sanften, gleichmäßigen Lichtauslass und dies nahezu ohne Hitzeentwicklung. Die schmale Form und das geringe Gewicht machen das Rosco LitePad™ zur perfekten Lichtquelle für Plätze, an denen ein größerer, normaler Scheinwerfer nicht eingebaut werden könnte, es eignet sich damit hervorragend für die Verwendung im Messe- und Set-Bau sowie für Architektur- und TV-/ Film-Anwendungen. Das LitePad™ kann in Größe und Form individuell nach Ihren Wünschen hergestellt werden. Auch wellenförmige oder sogar gebogene Formen sind möglich.



Technische Daten:

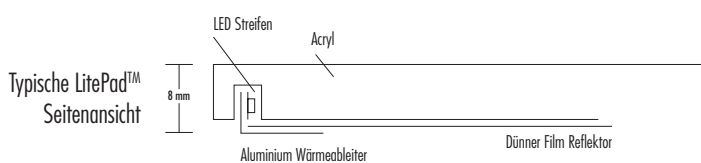
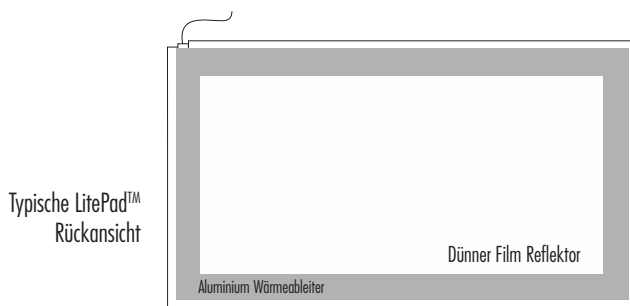
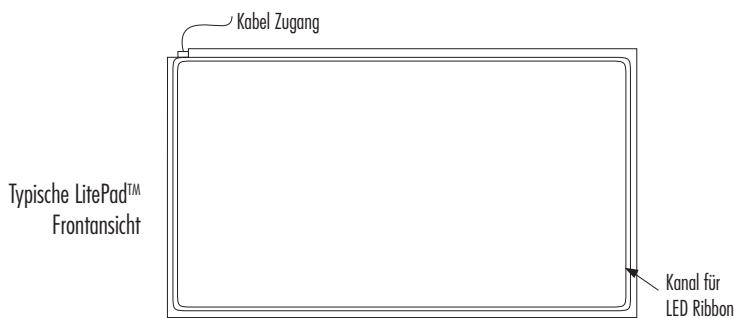
Erhältliche Farbtemperaturen: 2800 K, 4000 K und 5300 K, CRI >90, 0,25W SMD LEDs, LED-Abstand 11mm, **Materi-aldicke:** 8 mm, Form und Abmessung (max.: 1,50 m x 3 m, min.: 3,8 cm x 3,8 cm), **Spannungsversorgung:** 12V DC, 2-adriges Anschlusskabel 1,2 m lang (Standard, auf Wunsch auch länger möglich), Kabelauslässe an Aussen-/Innen-Ecke oder auf der Rückseite, **Umgebungstemperatur:** -30°C bis +40°C, **Schutzklasse:** IP54/ IP67 auf Anfrage, dimmbar über externen Dimmer (bitte separat bestellen). **Gewicht:** 9,5 kg/m²

Artikelnummer

598-1600-0002

Bezeichnung

Rosco Custom LitePad™ HO90, nach Kundenwunsch





Rosco Custom LitePad™ CCT, nach Kundenwunsch

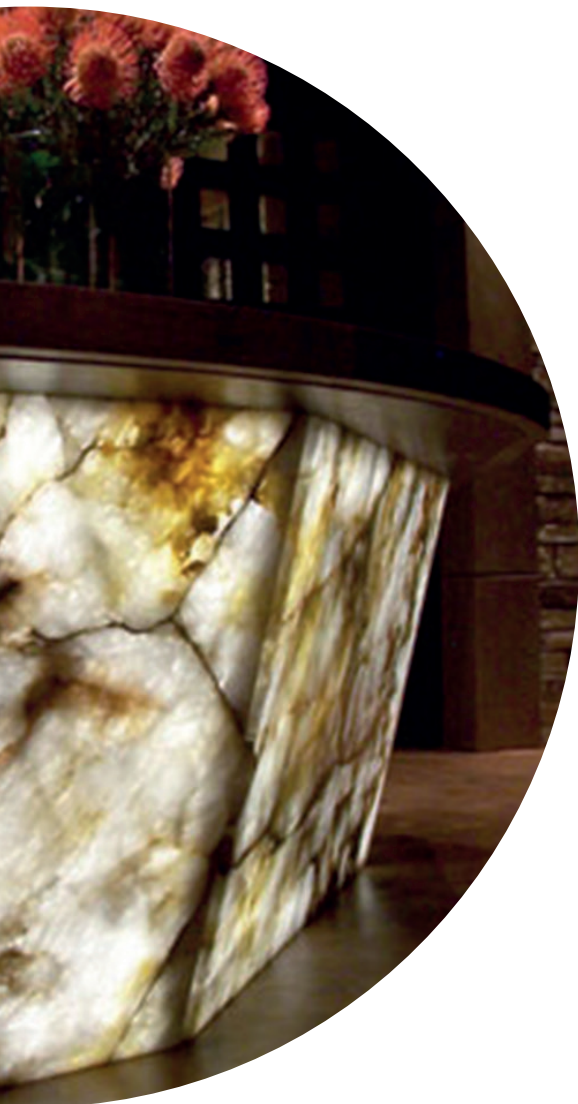
Rosco CCT LitePads™ sind variabel und stufenlos im Farbtemperaturbereich 3000K-6500K einstellbare, 10 mm dünne LED Profil-Lichtquellen. Sie bieten einen sehr sanften, gleichmäßigen Lichtauslass und dies nahezu ohne Hitzeentwicklung. Die schmale Form und das geringe Gewicht machen das Rosco LitePad™ zur perfekten Lichtquelle für Plätze, an denen ein größerer, normaler Scheinwerfer nicht eingebaut werden könnte, es eignet sich damit hervorragend für die Verwendung im Messe- und Set-Bau sowie für Architektur- und TV-/ Film-Anwendungen. Das LitePad™ kann in Größe und Form individuell nach Ihren Wünschen hergestellt werden. Auch wellenförmige oder sogar gebogene Formen sind möglich.

Technische Daten:

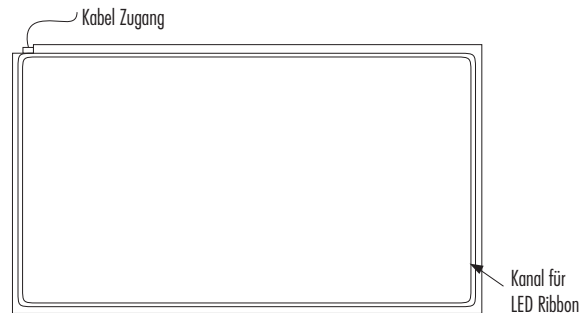
variabel einstellbarer Farbtemperaturbereich: 3000K-6500K, **0,25W SMD LEDs**, **LED-Abstand:** 9 mm. **Materialdicke:** 10 mm, **Form und Abmessung** (max.: 1,50 m x 3 m, min.: 3,8 cm x 3,8 cm), **Spannungsversorgung:** 12V DC, 3-adriges Anschlusskabel 1,2m lang (Standard, auf Wunsch auch länger möglich), **Kabelausschlüsse** an Aussen-/Innen-Ecke oder auf der Rückseite, **Umgebungstemperatur:** -30°C bis +40°C, **Schutzklasse:** IP54/ IP67 auf Anfrage, dimmbar mit 2 Kanälen über externen Dimmer (bitte separat bestellen). **Gewicht:** 9,5 kg/m²

Artikelnummer
598-1600-0004

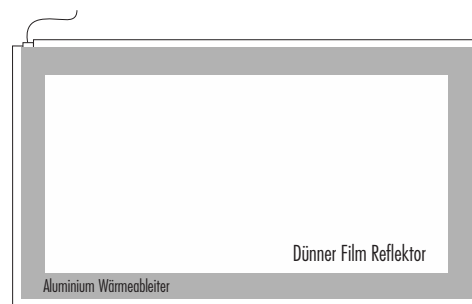
Bezeichnung
Rosco Custom LitePad™ CCT, nach Kundenwunsch



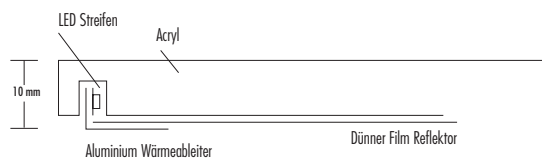
Typische LitePad™
Frontansicht



Typische LitePad™
Rückansicht

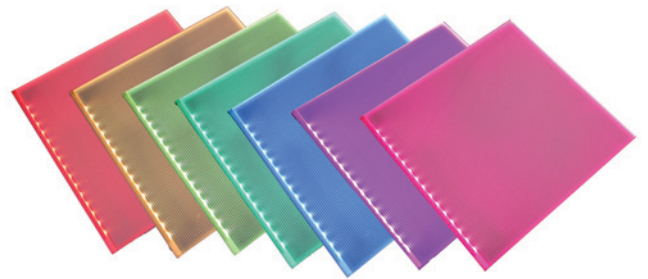


Typische LitePad™
Seitenansicht



Rosco Custom LitePad™ RGB, nach Kundenwunsch

Rosco RGB LitePads™ sind farbwechselbare, 10mm dünne LED Profil-Lichtquellen, die einen sehr sanften, gleichmäßigen Lichtauslass geben und dies nahezu ohne Hitzeentwicklung. Die schmale Form und das geringe Gewicht machen das Rosco LitePad™ zur perfekten Lichtquelle für Plätze, an denen ein größerer, normaler Scheinwerfer nicht eingebaut werden könnte, es eignet sich damit hervorragend für die Verwendung im Messe- und Set-Bau sowie für Architektur- und TV-/Film-Anwendungen. Das LitePad™ kann in Größe und Form individuell nach Ihren Wünschen hergestellt werden. Auch wellenförmige oder sogar gebogene Formen sind möglich.



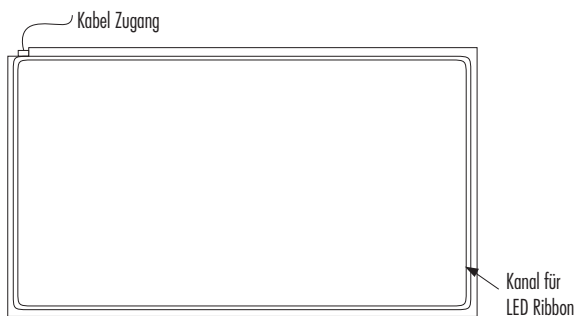
Technische Daten:

farbwechselbare RGB LEDs, 0,25W SMD LEDs, **LED-Abstand:** 11 mm. **Materialdicke:** 10 mm, Form und Abmessung (max.: 1,20 m x 3 m, min.: 15,2 cm x 15,2 cm), **Spannungsversorgung:** 12V DC, 4-adriges Anschlusskabel 1,2 m lang (Standard, auf Wunsch auch länger möglich), Kabelauslässe an Aussen-/Innen-Ecke oder auf der Rückseite, **Umgebungstemperatur:** -30°C bis +40°C, **Schutzklasse:** IP54/ IP67 auf Anfrage, dimmbar mit 3 Kanälen über externen Dimmer (bitte separat bestellen). **Gewicht:** 11,9 kg/m²

Artikelnummer
598-1600-0006

Bezeichnung
Rosco Custom LitePad™ RGB, nach Kundenwunsch

Typische LitePad™
Frontansicht

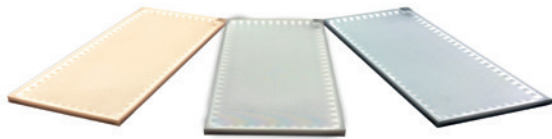


Typische LitePad™
Rückansicht



Typische LitePad™
Seitenansicht





ROSCO LITEPAD™

Rosco LitePads™ sind sehr dünne LED Profil-Lichtquellen, die einen sehr sanften, gleichmäßigen Lichtauslass geben und dies nahezu ohne Hitzeentwicklung. Die schmale Form und das geringe Gewicht machen das Rosco LitePad™ zur perfekten Lichtquelle für Plätze, an denen ein größerer, normaler Scheinwerfer nicht eingebaut werden könnte, und eignet sich damit hervorragend für die Verwendung im Messe- und Set-Bau sowie für Architektur- und TV-/Film-Anwendungen.

Rosco LitePad™ H090

Beim LitePad™ H090 sind alle 4 Seiten des LitePads™ mit 5300K (Daylight) LEDs bestückt, um eine größtmögliche Helligkeit zu erzielen. Eine fest eingebaute Buchse für die Spannungsversorgung sorgt für flexible Einsatzmöglichkeit.

Technische Daten:

Farbtemperatur: 5300 K, CRI 93, 0,25W SMD LEDs, **LED-Abstand:** 11 mm, **Spannungsversorgung:** 12V DC über eingebaute Buchse, **Umgebungstemperatur:** -30°C bis +85°C, **Schutzklasse:** IP61, **Gewicht:** 9,5 kg/m², dimmbar über externen Dimmer (bitte separat bestellen)

Artikelnummer

598-1600-0510
598-1600-0515
598-1600-0520
598-1600-0525
598-1600-0530
598-1600-0535
598-1600-0991

Bezeichnung

Rosco LitePad™ H090 Daylight rund ø 76 mm (3"), 12V DC, 3,25W, 270mA
Rosco LitePad™ H090 Daylight 76 mm x 152 mm (3" x 6"), 12V DC, 6W, 500mA
Rosco LitePad™ H090 Daylight 76 mm x 305 mm (3" x 12"), 12V DC, 9,75W, 810mA
Rosco LitePad™ H090 Daylight 152 mm x 152 mm (6" x 6"), 12V DC, 7,75W, 650mA
Rosco LitePad™ H090 Daylight 152 mm x 305 mm (6" x 12"), 12V DC, 12W, 1A
Rosco LitePad™ H090 Daylight 305 mm x 305 mm (12" x 12"), 12V DC, 16W, 1,33A
Rosco LitePad™ H090 Everywhere Kit Daylight



Rosco LitePad™ Axiom 90 Daylight

Diese Version des LitePad™ H090 richtet sich speziell an Filmemacher, Setbeleuchter, Fotografen und alle anderen Anwender, die professionell und schnell agieren müssen. Das schwarze Metallgehäuse bietet auf der Vorderseite einen Einschub für Farbkorrektur- oder Diffusionsfilter und hat auf der Rückseite eine Aufnahme für diverses Montagezubehör. Hierdurch ist es schnell einsatzbereit und auf jede Beleuchtungssituation individuell einstellbar. Alle 4 Seiten des LitePads™ sind mit 5300K (Daylight) LEDs bestückt, um eine größtmögliche Helligkeit zu erzielen. Eine fest eingebaute Buchse für die Spannungsversorgung sorgt für flexible Einsatzmöglichkeit.

Technische Daten:

Farbtemperatur: 5300 K, CRI 93, 0,25W SMD LEDs, **LED-Abstand:** 11 mm, **Spannungsversorgung:** 12V DC über eingebaute Buchse, **Umgebungstemperatur:** -30°C bis +85°C, **Schutzklasse:** IP61, **Gewicht:** 9,5 kg/m², dimmbar über externen Dimmer (bitte separat bestellen)

Artikelnummer

598-1600-0315
598-1600-0325
598-1600-0335
598-1600-0345
598-1600-0355

598-1600-0911
598-1600-0921
598-1600-0931

Bezeichnung

Rosco LitePad™ Axiom 90 Daylight 76 mm x 152 mm, 12V DC, 6W, 500mA
Rosco LitePad™ Axiom 90 Daylight 76 mm x 305 mm, 12V DC, 9,75W, 810mA
Rosco LitePad™ Axiom 90 Daylight 152 mm x 152 mm, 12V DC, 7,75W, 650mA
Rosco LitePad™ Axiom 90 Daylight 152 mm x 305 mm, 12V DC, 12W, 1A
Rosco LitePad™ Axiom 90 Daylight 305 mm x 305 mm, 12V DC, 16W, 1,33A

Rosco LitePad™ AX90 Gaffer's Kit Daylight
Rosco LitePad™ AX90 Digital Shooters Kit Daylight
Rosco LitePad™ AX90 Quick Kit Daylight



Rosco LitePad™ Vector CCT + Daylight

Rosco LitePad™ Vector ist die ideale Beleuchtungslösung für Kameramänner/-frauen, Beleuchter, Lichtsetzende, Kamerateams sowie Filmemacher und Fotografen. Mit dem gleichen weichen und ebenen Lichtoutput, für das LitePad™ bekannt wurde, ist das neue 21 cm x 21 cm LitePad™ Vector nun 4-mal heller als das größere 30 cm x 30 cm LitePad™ Axiom. Durch die geringen Abmessungen, verbunden mit integriertem Dimmer, Potis für individuelle Warmweiß-/ Kaltweiß-LED-Regelung (bei CCT) und mit der Möglichkeit zur Aufnahme von „Sony V-Lock“ oder „Anton-Bauer Gold Mount“ Akkus ist das LitePad™ Vector überall einsatzbereit, wo Sie es wünschen. So wird es zu einem stetigen Begleiter, gerade bei Produktionen, bei denen Platz, Mobilität, Schnelligkeit, Gewicht und Handlichkeit gefragt sind.

Technische Daten LitePad™ Vector:

Weiß-LEDs mit hohem Farbwiedergabeindex >90 (bis zu CRI 93) für akkurate Farbwiedergabe bei Hauttönen. Kompakte Bauweise 21 cm x 21 cm (>1000 Lux bei 1 m Abstand). **Leistungsaufnahme:** nur 65W. Leicht (< 1,8 kg). Integrierte Potis für individuelle Warmweiß-/ Kaltweiß-LED-Regelung, Dimmung. **Netzteil:** 100-240V. AC Eingang, 12-24V Ausgang. Kompatibel zu Industrie-Standard Anton-Bauer und SONY V-Lock Akku Packs. Passive Kühlung (ohne Lüfter!) für extrem leisen Betrieb. Zubehörschacht für einfache Verwendung von Farbfiltern, Honigwabengittern und weiterem Zubehör. **Zusätzlich erhältlich:** Honigwabengitter zur Veränderung des Abstrahlverhaltens.

Bei LitePad™ Vector CCT:

stufenlos variable Weißton Farbkorrektur von 3000-6000K für perfekte Integration mit anderen Lichtquellen.

Bei LitePad™ Vector Daylight:

6000K Weiß-LEDs

Artikelnummer	Bezeichnung
598-1600-0810	Rosco LitePad™ Vector CCT (3000-6000K)
598-1600-0820	Rosco LitePad™ Vector CCT (3000-6000K) 2er Backpack Kit
598-1600-0830	Rosco LitePad™ Vector CCT (3000-6000K) 3er Location Lighting Kit
598-1600-0840	Rosco LitePad™ Vector Daylight (6000K)
598-1600-0850	Rosco LitePad™ Vector Daylight (6000K) 2er Backpack Kit
598-1600-0860	Rosco LitePad™ Vector Daylight (6000K) 3er Location Lighting Kit
598-1690-0810	Rosco Litepad™ Vector Honigwabengitter
598-1690-0820	Rosco Litepad™ Vector OPTI-FLECS Filter Kit
598-1690-0830	Rosco Litepad™ Vector Regenschutz/ Raincover



ZUBEHÖR ROSCO LITEPAD™

Neben den passenden Netzteilen bietet Rosco eine große Auswahl an Befestigungszubehör, Dimmern, Kabeln, Wabengittern, Filtern und Taschen an, um den Einsatz Ihrer LitePads™ noch komfortabler zu gestalten.

Artikelnummer

598-1690-0080

598-1690-0081

598-1690-0082

598-1690-0083

598-1690-0086

598-1690-0087

598-1640-1860

598-1640-1870

598-1690-0088

598-1690-0089

598-1690-0090

598-1690-0091

598-1690-0092

598-1690-0093

598-1690-0094

598-1690-0095

598-1690-0096

598-1690-0200

598-1690-0201

598-1690-0202

598-1690-0203

598-1690-0204

598-1690-0205

598-1690-0300

598-1690-0305

598-1690-0310

598-1690-0315

598-1690-0320

598-1690-0325

Bezeichnung

Rosco LitePad™ 76 mm (3") Halter

Rosco LitePad™ 152 mm (6") Halter

Rosco LitePad™ 305 mm (12") Halter

Rosco LitePad™ 610 mm (24") Halter

Rosco LitePad™ 1-Kanal Handdimmer, wird zwischen Netzteil und LitePad™ angeschlossen, 0-100% dimmbar, ohne dabei die Farbtemperatur des LitePads™ zu verändern

Rosco LitePad™ 2-Kanal DMX Dimmer, wird zwischen Netzteil und LitePad™ angeschlossen, 2-Kanäle über 2 Fader getrennt regelbar, 0-100% dimmbar, ohne dabei die Farbtemperatur des LitePads™ zu verändern, Ein/Aus-Schalter für jeden Kanal, DMX-Input für externe Ansteuerung

RoscoLED VariWhite RF PWM Funk Fernbedienung

RoscoLED VariColor RF PWM Funk Fernbedienung

Rosco LitePad™ AA Batterie Halter, für 8 Batterien der Größe AA (nicht enthalten)

Rosco LitePad™ Netzteil 12V, 5A, Eingang: 100-240VAC, Ausgang: 12VDC 5A

Rosco LitePad™ Netzteil 12V, 3A, Eingang: 100-240VAC, Ausgang: 12VDC 3A

Rosco LitePad™ „Y“ Splitter Kabel

Rosco LitePad™ Verlängerungskabel, 3 m

Rosco LitePad™ Auto Adapter

Rosco LitePad™ 4-fach Splitter Kabel

Rosco LitePad™ XLR 4pol. Adapter

Rosco LitePad™ Anton Bauer Adapter

Rosco LitePad™ Wabengitter 76 mm x 152 mm (3" x 6")

Rosco LitePad™ Wabengitter 76 mm x 305 mm (3" x 12")

Rosco LitePad™ Wabengitter 152 mm x 152 mm (6" x 6")

Rosco LitePad™ Wabengitter 152 mm x 305 mm (6" x 12")

Rosco LitePad™ Wabengitter 305 mm x 305 mm (12" x 12")

Rosco LitePad™ Wabengitter 610 mm x 610 mm (24" x 24")

Rosco LitePad™ 1/4 - 20 Baby Pin (5/8)

Rosco LitePad™ Axiom 1/4 - 20 Halter

Rosco LitePad™ Axiom Baby Pin Halter

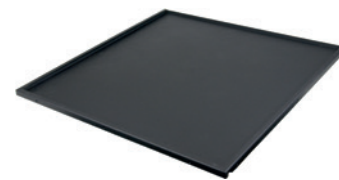
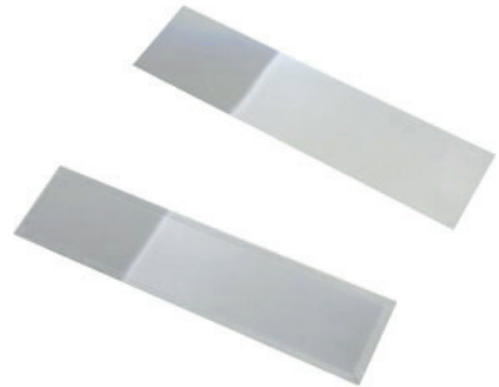
Rosco LitePad™ Axiom 5/8 Receiver Halter

Rosco LitePad™ Axiom Wandhalterung

Rosco LitePad™ Axiom Batterie Pack Halter, zur direkten Befestigung des „Rosco LitePad™ AA Batterie Halters“ (separat erhältlich) an der Rückseite eines LitePad™ Axioms



- 598-1690-0330 Rosco LitePad™ Stativ, geeignet für jedes LightPad in Verbindung mit LitePad™ Halter bzw. Axiom Halter, vier Auszüge, Länge zusammen geklappt: 490 mm, Höhe max.: 227 cm, Radius der 3 Beine, aufgebaut: 102 cm, Belastung max.: 2,5 kg, Gewicht: 1,1 kg
- 598-1690-0335 Rosco LitePad™ Snake Arm, 20,32 cm (8") lang, 1/4-20 Innengewinde auf 1/4-20 Innengewinde, max. Belastung: 865 g, Länge: 22,32 cm
- 598-1690-0340 Rosco LitePad™ Swivel Arm, Gelenkstück, 5/8 Innengewinde auf 1/4-20 Aufnahme, max. Belastung: 2,5 kg, Länge: 22,23 cm
- 598-1690-0345 Rosco LitePad™ Cold Shoe Attachment, max. Belastung: 900 g "Cold Shoe" auf 1/4-20 Außengewinde
- 598-1690-0350 Rosco LitePad™ Verlängerungskabel 90° Winkel, 3 m, einseitig mit 90°-Winkelstecker, für 12V DC 5A max., Länge: 3 m
- 598-1690-0355 Rosco LitePad™ Klett-Kabelbinder
- 598-1690-0410 Rosco LitePad™ Medium Spot Lens BOM, rund 76 mm (3")
- 598-1690-0420 Rosco LitePad™ Medium Spot Lens BOM 76 mm x 152 mm (3" x 6")
- 598-1690-0430 Rosco LitePad™ Medium Spot Lens BOM 76 mm x 305 mm (3" x 12")
- 598-1690-0440 Rosco LitePad™ Medium Spot Lens BOM 152 mm x 152 mm (6" x 6")
- 598-1690-0450 Rosco LitePad™ Medium Spot Lens BOM 152 mm x 305 mm (6" x 12")
- 598-1690-0460 Rosco LitePad™ Medium Spot Lens BOM 305 mm x 305 mm (12" x 12")
- 598-1690-0470 Rosco LitePad™ Medium Spot Lens BOM 610 mm x 610 mm (24" x 24")
- 598-1690-0480 Rosco LitePad™ Medium Spot Lens BOM, rund 305 mm (12")
- 598-1690-0510 Rosco LitePad™ Full Spot Lens BOM, rund 76 mm (3")
- 598-1690-0520 Rosco LitePad™ Full Spot Lens BOM 76 mm x 152 mm (3" x 6")
- 598-1690-0530 Rosco LitePad™ Full Spot Lens BOM 76 mm x 305 mm (3" x 12")
- 598-1690-0540 Rosco LitePad™ Full Spot Lens BOM 152 mm x 152 mm (6" x 6")
- 598-1690-0550 Rosco LitePad™ Full Spot Lens BOM 152 mm x 305 mm (6" x 12")
- 598-1690-0560 Rosco LitePad™ Full Spot Lens BOM 305 mm x 305 mm (12" x 12")
- 598-1690-0570 Rosco LitePad™ Full Spot Lens BOM 610 mm x 610 mm (24" x 24")
- 598-1690-0580 Rosco LitePad™ Full Spot Lens BOM, rund 305 mm (12")
- 598-1690-0710 Rosco LitePad™ Axiom Gehäuse 76 mm x 152 mm (3" x 6")
- 598-1690-0720 Rosco LitePad™ Axiom Gehäuse 76 mm x 305 mm (3" x 12")
- 598-1690-0730 Rosco LitePad™ Axiom Gehäuse 152 mm x 152 mm (6" x 6")
- 598-1690-0740 Rosco LitePad™ Axiom Gehäuse 152 mm x 305 mm (6" x 12")
- 598-1690-0750 Rosco LitePad™ Axiom Gehäuse 305 mm x 305 mm (12" x 12")
- 598-1690-0760 Rosco LitePad™ Axiom Gehäuse 610 mm x 610 mm (24" x 24")





ROSCO PICA CUBE™

Die kleinen Leuchten der Pica Cube Serie liefern eine erstaunliche Lichtleistung aus einem sehr kompakten, kleinen Gehäuse und sind dadurch für eine Vielzahl von Anwendungen auf der Bühne, im Ladenbau oder im architektonischen Bereich bestens geeignet. Lieferbar ist der Pica Cube in 5 verschiedenen Versionen:

Pica Cube™ 4C

RGBW Vier-Chip Technologie für farbschattenfreie farbige Beleuchtungen. 1 x 12W Osram Ostar Multi-Chip LED. 360 Lumen (ohne Linse).

Pica Cube™ WNC

Eine Mischung aus warmweißen, neutralweißen und kaltweißen LEDs ermöglicht Beleuchtungen mit einer Farbtemperatur von 2700-6500K mit einem hohen Farbwiedergabeindex. 3x 4W Cree XM-L2 LEDs. 1400 Lumen (ohne Linse).

Pica Cube™ 3W

3 warmweiße LEDs mit 2700K mit hohem Farbwiedergabeindex (CRI 92). 3x 4W Cree XM-L2 LEDs. 1400 Lumen (ohne Linse).

Pica Cube™ 3N

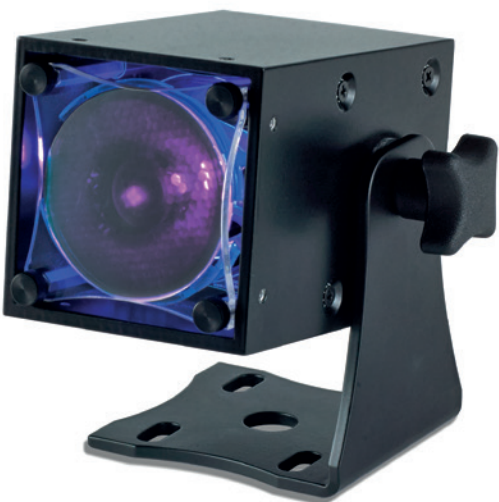
3 neutralweiße LEDs mit 4000K mit hohem Farbwiedergabeindex (CRI 92). 3x 4W Cree XM-L2 LEDs. 1400 Lumen (ohne Linse).

Pica Cube™ UV

Strahlung in einem Wellenlängenbereich von 365nm für spektakuläre UV-Licht Effekte. Strahlungsleistung: 2700mW (ohne Linse).

Technische Daten:

Steuerbar über DMX oder manuell am Gerät. DMX Ein- und Ausgang über RJ45 Steckkontakte. 8 oder 16 Bit Auflösung. Spannungsversorgung 12VDC über POE (RJ45) oder separaten Steckkontakt für externes Netzteil. **Maximale Leistungsaufnahme:** 20 Watt. **Umgebungstemperaturbereich:** -20° bis +45°C. **Zulässige Luftfeuchtigkeit:** 0-95% nicht kondensierend. **Größe:** 63,5 x 63,5 x 91 mm. **Gewicht:** 0,41kg. Pulverbeschichtetes Aluminiumgehäuse.



Artikelnummer	Bezeichnung
598-1600-4210	Rosco Pica Cube™ 4C, schwarz
598-1600-4211	Rosco Pica Cube™ 4C, weiß
598-1600-4250	Rosco Pica Cube™ WNC, schwarz
598-1600-4251	Rosco Pica Cube™ WNC, weiß
598-1600-4260	Rosco Pica Cube™ 3W, schwarz, LEDs warmweiß
598-1600-4261	Rosco Pica Cube™ 3W, weiß, LEDs warmweiß
598-1600-4270	Rosco Pica Cube™ 3N, schwarz, LEDs neutralweiß
598-1600-4271	Rosco Pica Cube™ 3N, weiß, LEDs neutralweiß
598-1600-4290	Rosco Pica Cube™ UV, schwarz

ROSCO PICA CUBE™ ZUBEHÖR

Artikelnummer

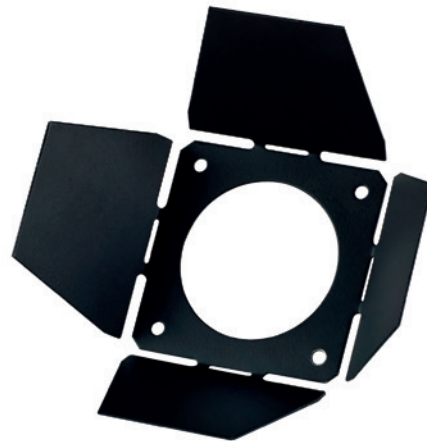
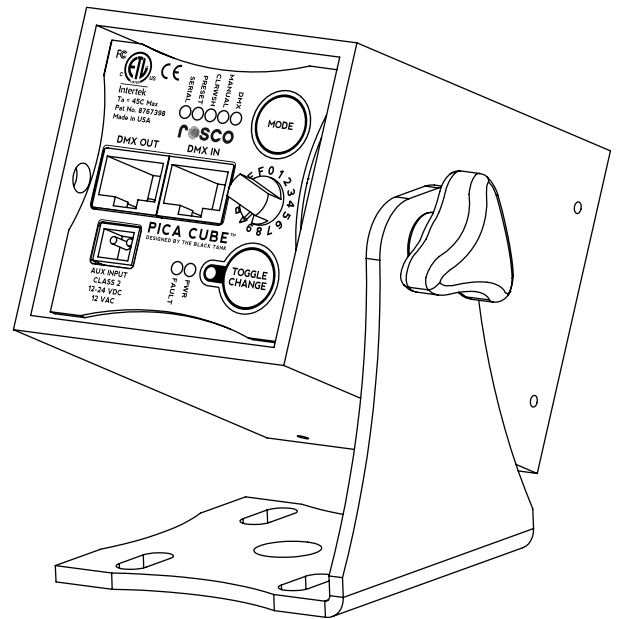
598-1690-4361
598-1690-4362
598-1690-4381
598-1690-4382
598-1690-4383
598-1690-4384
598-1690-4405

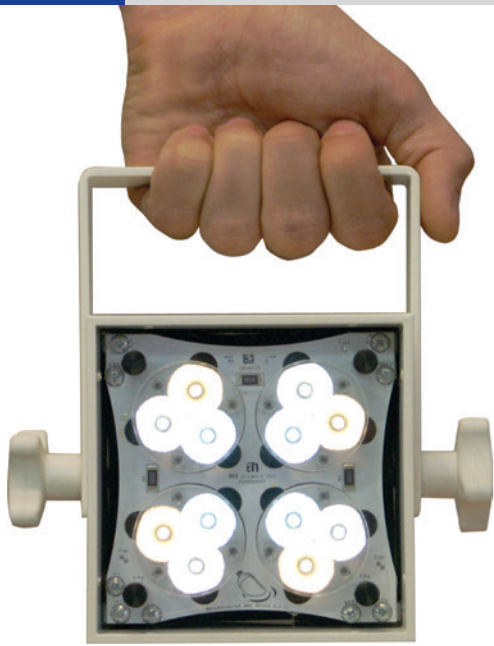
Bezeichnung

Rosco Pica Cube™ Torblende, schwarz
Rosco Pica Cube™ Torblende, weiß
Rosco Pica Cube™ Egg Crate Wabengitter, schwarz
Rosco Pica Cube™ Egg Crate Wabengitter, weiß
Rosco Pica Cube™ Top Hat Blendschutzkappe, schwarz
Rosco Pica Cube™ Top Hat Blendschutzkappe, weiß
Rosco Pica Cube™ Portal PD125
versorgt bis zu 4 Pica Cubes™ mit Spannung und DMX Signal:

- Spannungsversorgung 100-240VAC über IEC Buchse
- Ausgangsspannung: 12VDC.
- DMX-Ein-/Ausgang über 5 pol. XLR
- 4x RJ45 Ausgang für Spannung + DMX über je ein CAT 5/6/7 Kabel zu je einem Pica Cube™
- max. Kabellänge zwischen Ausgang und Pica Cube™ : 73m

598-1690-4421 Rosco Pica Cube™ Steckernetzteil, 12V DC
598-1690-4431 Rosco Pica Cube™ Stromschienenadapter, schwarz
598-1690-4432 Rosco Pica Cube™ Stromschienenadapter, weiß





ROSCO MIRO CUBE™ SERIE

Die Rosco Miro Cube™ Serie bietet ungeahnt große Leistung in einem nur 10 x 10 x 10 cm kleinen Gehäuse. Für verschiedene Anwendungen sind drei Versionen erhältlich:

- **Miro Cube™ 4C** RGBW Technik für 4,2 Mrd. Farbtöne
- **Miro Cube™ WNC** Weißlicht einstellbar in einem Bereich von 2.800K - 6.500K
- **Miro Cube™ UV365** für spektakuläre UV-Effekte mit einem Wellenlängenbereich von 365 nm

Eigenschaften:

- Zum Patent angemeldetes Kühlsystem erlaubt den Einbau eines 50W Systems in einen 10 cm Würfel.
- Kompaktes, modulares Design ermöglicht die Integration in enge Umgebungen.
- Geringe Leistungsaufnahme ermöglicht die Verwendung von vielen Geräten an nur einer 16A Sicherung.
- Eingebautes Netzteil, keine teure externe Steuerung erforderlich.
- Flickerfreie Dimmung über DMX.
- Optionaler „Filament Modus“, der das Nachleuchten einer Halogenlampe simuliert.
- Intuitives textfähiges LCD-Display
- Lieferung mit verschiedenen Linsen für Abstrahlwinkel von 15° bis 70°.
- Stromschienenadapter optional lieferbar.



Rückansicht des Miro Cube™ WNC: DMX Ein- und Ausgang über XLR 5-pol Steckkontakte.

Rosco Miro Cube™ WNC

Eine Mischung aus warmweißen, neutralweißen und kaltweißen LEDs ermöglicht Beleuchtungen mit einer Farbtemperatur von 2.800-6.500K mit einem hohen Farbwiedergabeindex.

Technische Daten:

12x 4W Cree XM-L LEDs (je 4x 2.800K, 4.000K, 6.500K). 3.100 Lumen (ohne Linse). Farbtemperatur einstellbar von 2.800K bis 6.500K. Abstrahlwinkel 19°. Steuerbar über DMX oder manuell über hochauflösendes LCD Display (textfähig). 8 oder 16 Bit Auflösung. DMX Ein- und Ausgang über XLR 5pol. Steckkontakte (bei ARC Version über Neutrik Ethercon RJ45 Kontakte). Eingebautes Netzteil 100-240V AC 50/60Hz. Netzanschluss über Powercon Eingang (bei ARC Version mit festem Netzanschluss). **Maximale Leistungsaufnahme:** 50 Watt. **Umgebungstemperaturbereich:** -20° bis +45°C. **Gewicht:** 1,2 kg. **Zulässige Luftfeuchtigkeit:** 0-95% nicht kondensierend. **Größe:** 100 x 100 x 100 mm. Pulverbeschichtetes Aluminiumgehäuse.



Miro Cube™ ARC Version mit DMX Ein- und Ausgang über Neutrik Ethercon und festem Netzanschluss.

Artikelnummer

598-1600-4050
598-1600-4051

Bezeichnung

Rosco Miro Cube™ WNC, schwarz
Rosco Miro Cube™ WNC, weiß

598-1600-4055
598-1600-4056

Rosco Miro Cube™ WNC ARC, schwarz
Rosco Miro Cube™ WNC ARC, weiß

ZUBEHÖR

Artikelnummer
598-1690-4010
598-1690-4020
598-1690-4200

Bezeichnung

Rosco Miro Cube™ Linsenset (Standard), f. 4C, WNC
Rosco Miro Cube™ Linsenset (asymmetrisch), f. 4C, WNC
Rosco Miro/Braque Cube™ DMX Preset Remote

Rosco Miro Cube™ 4C

RGBW Vier-Chip Technologie für farbschattenfreie Beleuchtungen auf der Bühne, im Studio, in Bars und Restaurants, im Einzelhandel und auf Messeständen.

Technische Daten:

4x 12W Osram Ostar Multi-Chip. 1200 Lumen (ohne Linse). Abstrahlwinkel 15°. Steuerbar über DMX oder manuell über hochauflösendes LCD Display (textfähig). 8 oder 16 Bit Auflösung. DMX Ein- und Ausgang über XLR 5pol. Steckkontakte (bei ARC Version über Neutrik Ethercon RJ45 Kontakte). Eingebautes Netzteil 100-240V AC 50/60Hz. Netzanschluss über Powercon Eingang (bei ARC Version mit festem Netzanschluss). **Maximale Leistungsaufnahme:** 50 Watt. **Umgebungstemperaturbereich:** -20° bis +45°C. **Zulässige Luftfeuchtigkeit:** 0-95% nicht kondensierend. **Größe:** 100 x 100 x 100 mm. **Gewicht:** 0,95 kg. Pulverbeschichtetes Aluminiumgehäuse.

Artikelnummer	Bezeichnung
598-1600-4010	Rosco Miro Cube™ 4C, schwarz
598-1600-4011	Rosco Miro Cube™ 4C, weiß
598-1600-4015	Rosco Miro Cube™ 4C ARC, schwarz
598-1600-4016	Rosco Miro Cube™ 4C ARC, weiß

ZUBEHÖR

Artikelnummer	Bezeichnung
598-1690-4010	Rosco Miro Cube™ Linsenset (Standard), f. 4C, WNC
598-1690-4020	Rosco Miro Cube™ Linsenset (asymmetrisch), f. 4C, WNC
598-1690-4200	Rosco Miro/Braq Cube™ DMX Preset Remote



Miro Cube™ 4C mit DMX Ein- und Ausgang über XLR 5-pol und Powercon-Anschluss.

Rosco Miro Cube™ UV365

Strahlung in einem Wellenlängenbereich von 365 nm für spektakuläre UV-Licht Effekte.

Technische Daten:

9x 15W UV-Chip. **Strahlungsleistung:** 10.800mW. **Wellenlängenbereich:** 365nm. **Abstrahlwinkel:** 10° (Wide-Beamlinse: 22°) Steuerbar über DMX oder manuell über hochauflösendes LCD Display (textfähig). 8 oder 16 Bit Auflösung. DMX Ein- und Ausgang über XLR 5pol. Steckkontakte. Eingebautes Netzteil 90-240V AC 50/60Hz. Netzanschluss über Powercon Eingang. **Maximale Leistungsaufnahme:** 50 Watt. **Umgebungstemperaturbereich:** -20° bis +45°C. **Gewicht:** 0,95 kg. **Zulässige Luftfeuchtigkeit:** 0-95% nicht kondensierend. **Größe:** 100 x 100 x 100 mm. Pulverbeschichtetes Aluminiumgehäuse.

Artikelnummer	Bezeichnung
598-1600-4092	Rosco Miro Cube™ UV365, schwarz
598-1600-4093	Rosco Miro Cube™ UV365, weiß

ZUBEHÖR

Artikelnummer	Bezeichnung
598-1690-4045	Rosco Miro Cube™ Linse 22°, für UV365



ROSCO MIRO CUBE™ ZUBEHÖR

Artikelnummer

598-1690-4010
598-1690-4020

Bezeichnung

Rosco Miro Cube™ Linsenset (Standard) 20°, 40°, 60°, für Miro Cube™ 4C und WNC
Rosco Miro Cube™ Linsenset (asymmetrisch) 30 x 5°, 60 x 10°, 75 x 40°, für Miro Cube™ 4C und WNC

598-1690-4031
598-1690-4032
598-1690-4033
598-1690-4051
598-1690-4052
598-1690-4053

Rosco Miro Cube™ Linse 20° (Standard), für Miro Cube™ 4C und WNC
Rosco Miro Cube™ Linse 40° (Standard), für Miro Cube™ 4C und WNC
Rosco Miro Cube™ Linse 60° (Standard), für Miro Cube™ 4C und WNC
Rosco Miro Cube™ Linse 30° x 5° (asymmetrisch), für Miro Cube™ 4C und WNC
Rosco Miro Cube™ Linse 60° x 10° (asymmetrisch), für Miro Cube™ 4C und WNC
Rosco Miro Cube™ Linse 75° x 40° (asymmetrisch), für Miro Cube™ 4C und WNC

598-1690-4045

Rosco Miro Cube™ Linse 22°, für UV365

598-1690-4063
598-1690-4064
598-1690-4070
598-1690-4075
598-1690-4081
598-1690-4082
598-1690-4083
598-1690-4200
598-1690-4210

Rosco Miro Cube™ Torblende einteilig, schwarz
Rosco Miro Cube™ Torblende einteilig, weiß
Rosco Miro Cube™ 2-fach Bügel, schwarz
Rosco Miro Cube™ 3-fach Bügel, schwarz
Rosco Miro Cube™ Egg Crate Wabengitter, schwarz
Rosco Miro Cube™ Top Hat, Blendschutzkappe, schwarz
Rosco Miro Cube™ 1/2 Top Hat, Blendschutzkappe, schwarz
Rosco Miro/Braq Cube™ DMX Preset Remote
Rosco Miro/Braq Cube™ Anschlusskabel mit Schalter
Powercon Anschlusskabel mit EIN-/AUS-Schalter im Kabel
Rosco Miro/Braq Cube™ 5/8" (16 mm) Stativaufnahme

598-1690-4220

598-3050-0100
598-3050-0150

Rosco CubeConnect Transceiver
Rosco CubeConnect Dongle Receiver



ROSCO BRAQ CUBE™ SERIE

- Rosco Braq Cube™ 4C: RGBW Technik für 4,2 Mrd. Farbtöne
- Rosco Braq Cube™ WNC: Weißlicht einstellbar in einem Bereich von 2800K - 6500K

Rosco Braq Cube™ 4C

RGBW Vier-Chip Technologie für farbschattenfreie Beleuchtungen auf der Bühne, im Studio, in Bars und Restaurants, im Einzelhandel und auf Messeständen.

Technische Daten:

7x 12W Osram Ostar Multi-Chip. 1800 Lumen (ohne Linse). Steuerbar über DMX oder manuell über hochauflösendes LCD Display (textfähig). 8 oder 16 Bit Auflösung. DMX Ein- und Ausgang über XLR 5pol. Steckkontakte. Eingebautes Netzteil 100-240V AC 50/60Hz. Netzanschluss über Powercon Ein-/Ausgang. **Maximale Leistungsaufnahme:** 100 Watt. **Umgebungstemperaturbereich:** -20° bis +45°C. **Zulässige Luftfeuchtigkeit:** 0-95% nicht kondensierend. **Größe:** 127 x 127 x 135 mm. **Gewicht:** 1,6kg. Pulverbeschichtetes Aluminiumgehäuse. (Powercon Anschlusskabel nicht enthalten. Bitte separat bestellen!)

Artikelnummer	Bezeichnung
598-1600-4110	Rosco Braq Cube™ 4C, schwarz
598-1600-4111	Rosco Braq Cube™ 4C, weiß
598-1690-4110	Rosco Braq Cube™ Linsenset (Standard)
598-1690-4120	Rosco Braq Cube™ Linsenset (Asymmetrisch)
598-1690-4200	Rosco Miro/Braq Cube™ DMX Preset Remote



Rosco Braq Cube™ WNC

Eine Mischung aus warmweißen, neutralweißen und kaltweißen LEDs ermöglicht Beleuchtungen mit einer Farbtemperatur von 2800-6500K mit einem hohen Farbwiedergabeindex.

Technische Daten:

21x 4W Cree XML LEDs (je 7x 2.800K, 4.000K, 6.500K). 7.100 Lumen (ohne Linse). Farbtemperatur einstellbar von 2.800K bis 6.500K. Steuerbar über DMX oder manuell über hochauflösendes LCD Display (textfähig). 8 oder 16 Bit Auflösung. DMX Ein- und Ausgang über XLR 5pol. Steckkontakte. Eingebautes Netzteil 100-240V AC 50/60Hz. Netzanschluss über Powercon Ein-/Ausgang. **Maximale Leistungsaufnahme:** 100 Watt. **Umgebungstemperaturbereich:** -20° bis +45°C. **Zulässige Luftfeuchtigkeit:** 0-95% nicht kondensierend. **Größe:** 127 x 127 x 135 mm. **Gewicht:** 1,6 kg. Pulverbeschichtetes Aluminiumgehäuse. (Powercon Anschlusskabel nicht enthalten. Bitte separat bestellen!)

Artikelnummer	Bezeichnung
598-1600-4150	Rosco Braq Cube™ WNC, schwarz
598-1600-4151	Rosco Braq Cube™ WNC, weiß
598-1690-4110	Rosco Braq Cube™ Linsenset (Standard)
598-1690-4120	Rosco Braq Cube™ Linsenset (Asymmetrisch)
598-1690-4200	Rosco Miro/Braq Cube™ DMX Preset Remote



BRAQ CUBE™ ZUBEHÖR

Artikelnummer

598-1690-4110

598-1690-4120

598-1690-4131

598-1690-4132

598-1690-4133

598-1690-4161

598-1690-4170

598-1690-4171

598-1690-4180

598-1690-4181

598-1690-4182

598-3050-0100

598-3050-0150

Bezeichnung

Rosco Braq Cube™ Linsenset (Standard) 20°, 40°, 60°, für Braq Cube™

Rosco Braq Cube™ Linsenset (Asymmetrisch) 60x10°, 30x5°, 75x40°, für Braq Cube™

Rosco Braq Cube™ Linse 20° (Standard) für Braq Cube™

Rosco Braq Cube™ Linse 40° (Standard) für Braq Cube™

Rosco Braq Cube™ Linse 60° (Standard) für Braq Cube™

Rosco Braq Cube™ Torblende, schwarz

Rosco Braq Cube™ Doppelbügel, schwarz, Bügel für die Aufnahme von Braq Cube™

Rosco Braq Cube™ Doppelbügel, weiß, Bügel für die Aufnahme von Braq Cube™

Rosco Braq Cube™ Zubehör-Halter, schwarz

Rosco Braq Cube™ Egg Crate Wabengitter, schwarz

Rosco Braq Cube™ Top Hat Blendschutzkappe, schwarz

Rosco CubeConnect™ Transceiver

Rosco CubeConnect™ Dongle Receiver



Rosco CubeConnect™ Transceiver

Der kompakte Rosco CubeConnect™ Transceiver kann Lichtsteuersignale über DMX512 XLR 5pol., Bluetooth Limited Energy (BLE) oder serielle Signale über SUB-D 9pol. empfangen. Diese können dann per Funk (2.4 GHz) oder XLR 5pol. gesendet werden. Das Rosco CubeConnect™ System arbeitet in wenig benutzten Frequenzbereichen, um Störungen im Funksignal zu minimieren. Dabei wird das Signal gleichzeitig in vier unabhängigen Gruppen auf 3 unterschiedlichen Frequenz-Kanälen gesendet. Dies macht das CubeConnect™ System zu einer sehr robusten Wireless DMX Lösung mit einer Reichweite von bis zu 600 m im freien Gelände!

Eigenschaften:

- kompatibel zu verschiedensten Ansteuerungen durch Eingänge über DMX, seriellen Port oder Bluetooth
- DMX oder serieller Ausgang
- Universalnetzteil: 100-240 VAC Eingang/ 5V DC Ausgang
- Schreibschutz zum Schutz von Konfigurationen
- Ansteuerung von bis zu 254 DMX-Kanälen pro Transceiver
- Master & Slave Modus zur Verwendung mehrerer Transceiver in einem Bereich

Zwei CubeConnect™ Transceiver können auch mit einander als Sender und Empfänger verbunden und so als universelle DMX-Funkstrecke für 254 DMX-Kanäle verwendet werden!

Technische Daten:

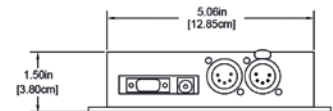
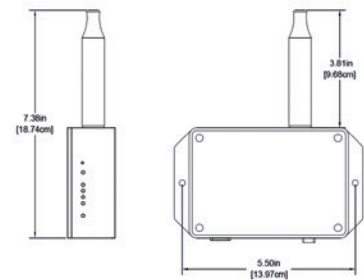
Spannungsversorgung: 5V DC (Netzteil: 100-240 VAC Eingang/ 5V DC Ausgang). **Steuerungseingang:** DMX512, Bluetooth Limited Energy (BLE) oder Serial ASCII. **Steuerungsausgang:** DMX 512 oder Mini-SSC (seriell) bzw. Funkantenne (in Verbindung mit CubeConnect™ Dongle Receiver oder zweitem Transceiver). Bis zu 254 Kanäle pro Transceiver ansteuerbar. **Funkfrequenzband:** 2.4 GHz. **Funkreichweite:** Bis zu 600m im Idealfall (Bei Verwendung von 2 Transceivern. Die jeweilige Reichweite hängt stark von den Gegebenheiten vor Ort ab. Sie wird durch viele Faktoren wie z.B. Wände, Stahlträger, andere Funkssysteme oder ähnliches beeinflusst.). **Arbeitsbereich:** -20° bis +45°C. **Luftfeuchtigkeit:** 0 - 95% nicht kondensierend. **Abmessungen:** 152 mm x 89 mm x 41 mm. **Gewicht:** 230g

Artikelnummer

598-3050-0100

Bezeichnung

Rosco CubeConnect™ Transceiver



Rosco CubeConnect™ Dongle Receiver

Der Rosco CubeConnect™ Dongle Receiver ist ein 2.4 GHz Funkempfänger, der direkt auf der Rückseite eines Rosco Miro Cube™ oder Braq Cube™ eingesteckt werden kann und Lichtsteuersignale vom Rosco CubeConnect™ Transceiver empfängt. Das Rosco CubeConnect™ System arbeitet in wenig benutzten Frequenzbereichen, um Störungen im Funksignal zu minimieren. Dabei wird das Signal gleichzeitig in vier unabhängigen Gruppen auf 3 unterschiedlichen Frequenz-Kanälen gesendet. Dies macht das CubeConnect™ System zu einer sehr robusten Wireless DMX Lösung!

Eigenschaften:

- Spannungsversorgung über Miro Cube™ / Braq Cube™ (es wird kein weiteres Netzteil benötigt)
- schnelle und einfache Anbindung an CubeConnect™ Transceiver
- durch kompakte Bauform nahezu überall einsetzbar!

Technische Daten:

Funkfrequenzband: 2.4 GHz. **Abmessungen:** 76 mm x ø 22 mm. **Gewicht:** 50 g

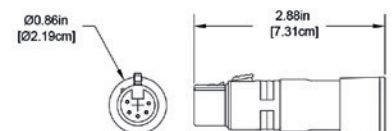
Zum Betrieb wird ein Rosco CubeConnect™ Transceiver benötigt! (Bitte separat bestellen).

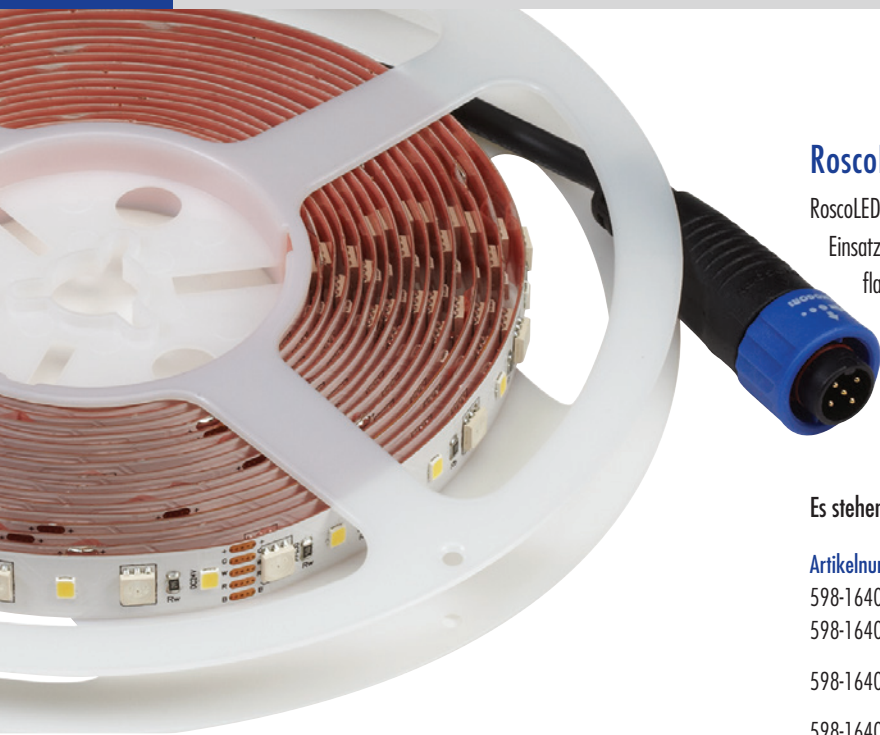
Artikelnummer

598-3050-0150

Bezeichnung

Rosco CubeConnect™ Dongle Receiver





RoscoLED Tape

RoscoLED Tape Kits wurden als LED-Stripe Komplettlösungen für den professionellen Einsatz entwickelt. Sie beinhalten Netzteil inklusive internem DMX-Dimmer für flackerfreies Dimmen, Verbindungskabel und LED-Stripes mit professionellen Steckverbindern für Montage und Demontage. Set Designer können so unkompliziert und schnell die benötigte Akzentbeleuchtung in Broadcast Studio-/ TV-Sets sowie Film Produktionen integrieren.

Es stehen 6 Varianten zur Auswahl:

Artikelnummer	Bezeichnung
598-1640-1010	RoscoLED Tape Static White Kit - 3000K Tungsten
598-1640-1020	RoscoLED Tape Static White Kit - 5600K Daylight
598-1640-1030	RoscoLED Tape VariWhite Kit - 3000K-6000K
598-1640-1040	RoscoLED Tape VariColor Kit - RGB+W
598-1640-1050	RoscoLED Tape Pro Gaffer Kit - 3000K Tungsten
598-1640-1060	RoscoLED Tape Pro Gaffer Kit - 5600K Daylight



Artikelnummer

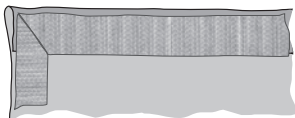
Bezeichnung

- 598-1640-1110 RoscoLED Tape Static White Tungsten 3000K, 5 m Rolle
- 598-1640-1120 RoscoLED Tape Static White Daylight 5600K, 5 m Rolle
- 598-1640-1130 RoscoLED Tape VariWhite 3000K-6000K, 5 m Rolle
- 598-1640-1140 RoscoLED Tape VariColor RGB+W, 5 m Rolle
- 598-1640-1205 RoscoLED Tape 12V Tungsten 3000K, 3"/ 76 mm Strip
- 598-1640-1210 RoscoLED Tape 12V Tungsten 3000K, 6"/ 152 mm Strip
- 598-1640-1215 RoscoLED Tape 12V Tungsten 3000K, 12"/ 305 mm Strip
- 598-1640-1220 RoscoLED Tape 12V Tungsten 3000K, 24"/ 610 mm Strip
- 598-1640-1255 RoscoLED Tape 12V Daylight 5600K, 3"/ 76 mm Strip
- 598-1640-1260 RoscoLED Tape 12V Daylight 5600K, 6"/ 152 mm Strip
- 598-1640-1265 RoscoLED Tape 12V Daylight 5600K, 12"/ 305 mm Strip
- 598-1640-1270 RoscoLED Tape 12V Daylight 5600K, 24"/ 610 mm Strip
- 598-1640-1310 RoscoLED Tape 2-pin Static White Kabel, 1 m
- 598-1640-1320 RoscoLED Tape 2-pin Static White Kabel, 2 m
- 598-1640-1330 RoscoLED Tape 2-pin Static White Kabel, 3 m
- 598-1640-1350 RoscoLED Tape 2-pin Static White Kabel, 5 m
- 598-1640-1399 RoscoLED Tape 2-pin Static White Kabel Splitter
- 598-1640-1410 RoscoLED Tape 3-pin VariWhite Kabel, 1 m
- 598-1640-1420 RoscoLED Tape 3-pin VariWhite Kabel, 2 m
- 598-1640-1430 RoscoLED Tape 3-pin VariWhite Kabel, 3 m
- 598-1640-1450 RoscoLED Tape 3-pin VariWhite Kabel, 5 m
- 598-1640-1499 RoscoLED Tape 3-pin VariWhite Kabel Splitter
- 598-1640-1510 RoscoLED Tape 5-pin VariColor Kabel, 1 m
- 598-1640-1520 RoscoLED Tape 5-pin VariColor Kabel, 2 m
- 598-1640-1530 RoscoLED Tape 5-pin VariColor Kabel, 3 m
- 598-1640-1550 RoscoLED Tape 5-pin VariColor Kabel, 5 m
- 598-1640-1599 RoscoLED Tape 5-pin VariColor Kabel Splitter
- 598-1640-1605 RoscoLED CAT5 Ethernet Kabel, 0,5 m
- 598-1640-1610 RoscoLED CAT5 Ethernet Kabel, 1 m
- 598-1640-1620 RoscoLED CAT5 Ethernet Kabel, 2 m
- 598-1640-1630 RoscoLED CAT5 Ethernet Kabel, 3 m
- 598-1640-1650 RoscoLED CAT5 Ethernet Kabel, 5 m
- 598-1640-1810 RoscoLED Static White Control Box - 300W/ 24V DC
- 598-1640-1820 RoscoLED VariWhite Control Box - 400W/ 24V DC
- 598-1640-1830 RoscoLED VariColor Control Box - 400W/ 24V DC
- 598-1640-1840 RoscoLED DMX Decoder 4 x 6A
- 598-1640-1850 RoscoLED Netzteil 24V DC, 350W
- 598-1640-1860 RoscoLED VariWhite RF PWM Funk Fernbedienung
- 598-1640-1870 RoscoLED VariColor RF PWM Funk Fernbedienung

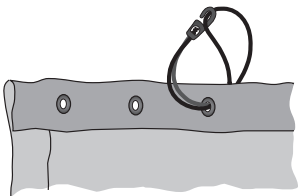




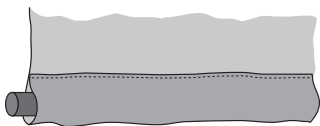
Als Rollenware per laufenden Meter.



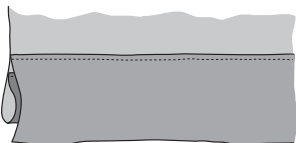
Mit Klettverschluss.



Gesäumt mit Ösen in 25 cm Abstand (oder nach Kundenwunsch).



Mit Tasche (Standard 10 cm)



Rosco Projektionsfolien

Rosco Projektionsfolien sind als Rollenware per laufenden Meter oder fertig konfektioniert lieferbar. Rosco schneidet und konfektioniert Projektionsfolien nach Ihren Angaben inklusive verstärkter Ecken und Schlaufen für Rohre und/oder Bindebänder. Auch ungewöhnliche Formen können realisiert werden, sind aber eventuell mit zusätzlichen Fertigungskosten verbunden. Alle Projektionsfolien sind waschbar und flammhemmend imprägniert.

Black (lieferbar in 1,4 m und 2,8 m Breite)

Wird in Situationen mit starkem Umgebungslicht eingesetzt. Besonders feine Detailauflösung bei Rückprojektionen. Kann unauffällig in Kulissen integriert werden.

Grey (lieferbar in 1,4 m, 2,4 m und 2,8 m Breite)

Für weite Betrachtungswinkel bei Rückprojektion. Neutraler Farbton.

Twin White (lieferbar in 1,4 m, 2,4 m und 2,8 m Breite)

Roscos weitest verbreitete Projektionsfolie. Kann gleichermaßen als Front- oder Rückprojektionsfläche eingesetzt werden, ohne sichtbare Unterschiede in der Abbildungshelligkeit.

Light Translucent (lieferbar in 1,4 m, 2,4 m und 2,8 m Breite)

Sehr hohe und direkte Licht-Transmission mit heller und scharfer Bildqualität bei minimalen Verlusten durch Absorption. Geeignet für Rückprojektionen. Weit verbreitet in Studios und auf Bühnen für indirekte Abbildung und Diffusion. Auch zur Reduzierung des Bildkontrastes bei starkem Umgebungslicht geeignet.

Misty Blue (lieferbar in 1,4 m Breite)

Eine neue Farbe mit moderater Licht-Transmission und einer bewussten Änderung der Abbildungsfarben in schmutzige Farbtöne. Geeignet für Rückprojektionen.

Sky Blue (lieferbar in 1,4 und 2,4 m Breite)

Eine neue Farbe, die unbeleuchtet himmelblau erscheint und die projizierten Farben kühler wirken lässt. Gut geeignet für große Flächen. Geeignet für Rückprojektionen.

Front White (lieferbar in 1,5 und 2,4 m Breite)

Reflektierendes Material mit starker Brechung zur Frontprojektion.

Artikelnummer	Bezeichnung
598-8180-0100	Rosco Screen Grey 1,4 m breit, lfm
598-8180-0101	Rosco Screen Grey 2,4 m breit, lfm
598-8180-0102	Rosco Screen Grey 2,8 m breit, lfm
598-8180-0200	Rosco Screen Twin White 1,4 m breit, lfm
598-8180-0201	Rosco Screen Twin White 2,4 m breit, lfm
598-8180-0202	Rosco Screen Twin White 2,8 m breit, lfm
598-8180-0300	Rosco Screen Black 1,4 m breit, lfm
598-8180-0302	Rosco Screen Black 2,8 m breit, lfm
598-8180-0400	Rosco Screen Light Translucent 1,4m breit, lfm
598-8180-0401	Rosco Screen Light Translucent 2,4 m breit, lfm
598-8180-0402	Rosco Screen Light Translucent 2,8 m breit, lfm
598-8180-0500	Rosco Screen Sky Blue 1,4 m breit, lfm
598-8180-0501	Rosco Screen Sky Blue 2,4 m breit, lfm
598-8180-0600	Rosco Screen Misty Blue 1,4 m breit, lfm
598-8180-0700	Rosco Screen Front White 1,5 m breit, lfm
598-8180-0701	Rosco Screen Front White 2,4 m breit, lfm
531-0985-0100	Spannfix schwarz, Länge 25 cm
531-0985-0110	Spannfix weiß, Länge 25 cm

ROSCO SUBFLOOR SCHWINGBODEN

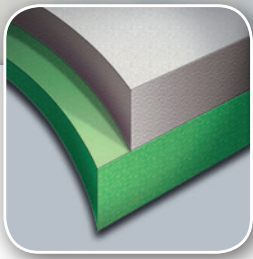
Rosco SubFloor wurde von Tänzern entwickelt und getestet, um eine perfekte Kombination aus Beweglichkeit und Stabilität zu gewährleisten. Er ist flexibel genug, um die Aufschlagsenergie bei Sprüngen abzufangen und bietet dabei noch ausreichend Resistenz für Tanzbewegungen von Steptanz, Folklore sowie Flamenco, Modern oder Ballett. Die meisten Anwender und Tänzer können den Boden selbst verlegen. Die 107 cm x 107 cm großen Platten rasten dank der neuen Wavelock™ Technologie problemlos ineinander ein. Rahmenteile von 11,43 cm Breite halten den gesamten Boden zusammen. Das Rosco SubFloor System kann auf Untergründen wie Beton- oder Holzböden verlegt und wieder entfernt werden.

Artikelnummer	Bezeichnung
598-0980-8010	Rosco SubFloor Bodenplatte (107 cm x 107 cm x 5,08 cm, ca 18,5 kg)
598-0980-8020	Rosco SubFloor Bodenplatte, Spezialmaß
598-0980-8050	Rosco SubFloor Rahmenteil Ecke (11,43 cm x 53,5 cm x 5,08 cm)
598-0980-8060	Rosco SubFloor Rahmenteil lang (11,43 cm x 214 cm x 5,08 cm)
598-0980-8070	Rosco SubFloor Rahmenteil kurz (Abmasse: 11,43 cm x 107 cm x 5,08 cm)



Rosco Subfloor Bodenplatte mit Wavelock™ Technologie





ROSCO TANZBODEN

ROSCO Dance Floor Tanzboden

Dance Floor von Rosco ist der ideale Bodenbelag für Trainings- und Proben Bühnen, Übungsräume und Spielorte, die einen strapazierfähigen, matten Bodenbelag benötigen. Von vielen Tanz- und Theatereinrichtungen verwendet ist Dance Floor aufgrund seines geringen Gewichts sehr leicht zu transportieren und somit auch ein idealer Begleiter für große Tourneen oder Gastspiele. Mit einem Gewicht von nur 2,85 kg pro Laufmeter kann Dance Floor einfach von Spielort zu Spielort transportiert werden. Der Tanzteppich kann wieder und wieder aus- und aufgerollt werden, ohne dabei zu brechen oder einzureißen. Dance Floor ist ein zweifarbig und beidseitig verwendbarer Belag. Beide Seiten bieten eine rutschfeste PVC – Schicht und optimalen Halt, der von Tänzern bevorzugt wird. Die matte Oberfläche verhindert störende Reflektionen. Dance Floor ist nur ein Boden aus dem gesamten Rosco Programm. Andere Böden bieten eine Vielzahl von Farben für verschiedene Anwendungen in Festinstallationen und als dekorative Elemente.

Installation:

Für Tournee Anwendungen und semipermanente Installation verwenden Sie Rosco Vinyl-Bodenklebebänder, Gaffer Tape oder doppelseitiges Klebeband.

Produktspezifikationen Dance Floor

Breite:	1,6 / 2 m
Länge:	40 m / 20 m
Dicke:	1,2 mm
Farben:	doppelseitig schwarz/grau doppelseitig schwarz/weiß doppelseitig blau/grün
Gewicht:	1,6 m Breite = 1,8 kg/m ² - 2,85 kg/lfm 40 m Rolle 1,6 m breit: 120 kg 2,0 m Breite = 1,8 kg/m ² - 3,6 kg/lfm 20 m Rolle 2,0 m breit: ca. 80 kg
verfügbar in:	ganzen Rollen im Zuschnitt per Laufmeter
Eignung:	Ballett, Modern, Jazz, Lyrical, Drill Team, Hip Hop
Installation:	temporär, semi-permanent und für mobilen Einsatz
Brandverhalten nach:	Bfl-s1 (EN 13501-1)

Artikelnummer

598-0980-1010
598-0980-1012

598-0980-1020
598-0980-1022

598-0980-1030

Bezeichnung

Rosco Dance Floor schwarz/grau, 1,6 m breit, lfm
Rosco Dance Floor schwarz/grau, 2 m breit, lfm

Rosco Dance Floor schwarz/weiß, 1,6 m breit, lfm
Rosco Dance Floor schwarz/weiß, 2 m breit, lfm

Rosco Chroma Key Dance Floor blau/grün, 1,6 m breit, lfm

ROSCO Adagio Tanzboden

Adagio ist Rosco's führender Tanzteppich für Ballett sowie Modern Dance und ist robust genug für die meisten Tanzarten, einschließlich Step. Die matte, rutschfeste Oberfläche bietet dem Tänzer perfekten Halt. Dieser leichte (3.65 kg pro Meter) und dennoch extrem strapazierfähige Boden eignet sich deshalb hervorragend für Tournee oder Gastspiele. Der einzigartige Fertigungsprozess sorgt für einen qualitativ hochwertigen, formstabilen Bodenbelag, der sich nicht wellt, und macht Adagio so auch ideal für semi- oder permanente Installationen auf Bühnen und in Tanzstudios.

Installation:

Für Tournee-Anwendungen und semi-permanente Installation verwenden Sie Rosco Vinyl-Bodenklebebänder, Gaffer Tape oder doppelseitiges Klebeband. Für eine feste Installation sollte eine Firma, die auf Bodenbeläge spezialisiert ist, konsultiert werden. Verwenden Sie ausschließlich Rosco Klebstoffe und Schweißfäden für die Bodennähte.

Artikelnummer	Bezeichnung
598-0980-1210	Rosco Adagio schwarz, 1,6 m breit, 1fm
598-0980-1220	Rosco Adagio grau, 1,6 m breit, 1fm

ROSCO Tanzboden Zubehör

BODENKLEBEBÄNDER

Artikelnummer	Bezeichnung
598-0530-0101	Rosco Vinyl-Klebeband schwarz 48 mm x 33 m
598-0530-0102	Rosco Vinyl-Klebeband weiss 48 mm x 33 m
598-0530-0103	Rosco Vinyl-Klebeband grau 48 mm x 33 m
598-0530-0100	Rosco Vinyl-Klebeband klar 48 mm x 33 m
598-0590-1080	Rosco Doppelseitiges Klebeband 48 mm x 25 m

Für temporäre Anwendungen ist außerdem Rosco Gaffer Tape erhältlich:

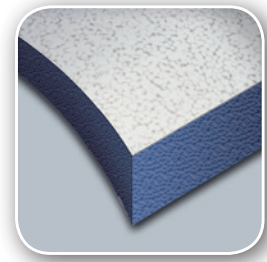
598-0510-6010	Rosco GaffTac™ Gaffer schwarz matt 48 mm x 50 m
598-0510-6020	Rosco GaffTac™ Gaffer weiß matt 48 mm x 50 m
598-0510-6030	Rosco GaffTac™ Gaffer silbergrau matt 48 mm x 50 m
598-0510-5010	Rosco GaffTac™ Gaffer schwarz matt 24 mm x 25 m
598-0510-5020	Rosco GaffTac™ Gaffer weiß matt 24 mm x 25 m
598-0590-0510	Rosco Chroma Key Gaffa-Band grün 48 mm x 50 m
598-0590-0500	Rosco Chroma Key Gaffa-Band blau 48 mm x 50 m

KLEBSTOFFE:

Artikelnummer	Bezeichnung
598-0790-1021	Rosco Premium Kleber Nr. 755, 13,26 l
598-0790-1117	Rosco Epoxyd Kleber Nr. 300, 3,79 l

REINIGUNG:

Artikelnummer	Bezeichnung
598-0980-9110	Rosco All Purpose Floor Cleaner 1l
598-0980-9111	Rosco All Purpose Floor Cleaner 3,79 l
598-0980-9120	Rosco Heavy Duty Floor Cleaner 1l
598-0980-9121	Rosco Heavy Duty Floor Cleaner 3,79 l
598-0980-9901	Rosco Bodenreiniger Granulat 0,91kg



Produktspezifikationen Adagio

Breite:	1,6 m
Länge:	31 m
Dicke:	1,5 mm
Farben:	Schwarz, Grau
Gewicht:	2,3 kg/m ² - 3,65 kg/lfm eine ganze 31 m Rolle Adagio wiegt 120 kg

verfügbar in: ganzen Rollen
im Zuschnitt per Laufmeter

Eignung: Step, Irish, Flamenco, Modern, Jazz,
Lyrical, Ballett, Gesellschaftstanz, Drill Team

Installation: temporär, semi-permanent, permanent

Brandverhalten nach: Bfl-s1 (EN 13501-1)

*siehe Garantie-Informationen für Rosco Bodenbeläge





Auf Wunsch schicken wir Ihnen gerne einen Musterfächer, der die entsprechenden Supergel Farben als Muster für die Permacolor Farben zeigt.

Rosco Permacolor dichroitische Glasfilter

Rosco Permacolor dichroitische Filter sind die optimale Wahl für Designer, die langlebige und hochwertige Qualitätsfilter benötigen. Rosco Glasfilter beinhalten sehr gesättigte Farben, die in der Folienversion schnell ausbleichen würden, aber auch Pastellöne, die bereits von führenden Architekturlichtdesignern weltweit eingesetzt werden. Rosco garantiert eine gleichbleibend hohe Qualität und exakt reproduzierbare Farbtöne. Permacolor Glasfilter sind nahezu in jeder Größe und Form bis zu einem Ø von 343 mm und in 3 Dicken (1,1 mm, 1,75 mm, 3,3 mm). Dichroitische Filter sind langlebige Glas-Farbfiler, die nur bestimmte Wellenlängen des Lichts weitergeben, der Rest des Spektrums wird reflektiert, nicht absorbiert. Da praktisch keine Energie vom Filter direkt aufgenommen wird, ist die Lichtdurchlässigkeit deutlich höher als bei herkömmlichen Filtern, Permacolor wird außerdem niemals ausbrennen oder verblassen.

Artikelnummer	Bezeichnung	Artikelnummer	Bezeichnung
598-1830-0102	35900 Orange	598-1830-0103	35600 Medium Orange
598-1830-0104	35401 Amber	598-1830-0105	35200 Yellow
598-1830-0106	34959 Light Yellow Green	598-1830-0107	35156 Fern Green
598-1830-0108	35954 Primary Green	598-1830-0109	34853 Turquoise
598-1830-0110	35700 Sea Blue	598-1830-0111	35590 Cyan
598-1830-0112	35400 Sky Blue	598-1830-0113	35100 Light Blue Green
598-1830-0114	31080 Primary Blue	598-1830-0115	34600 Medium Red Blue
598-1830-0116	34200 Deep Purple	598-1830-0117	34965 Lavender
598-1830-0118	34640 Vivid Magenta	598-1830-0119	34763 Deep Magenta
598-1830-0120	34630 Hot Pink	598-1830-0121	34758 Medium Pink
598-1830-0122	31033 Light Pink	598-1830-0123	31337 Pale Pink
598-1830-0124	31018 Amber Blush	598-1830-0125	31002 Bastard Amber
598-1830-0126	31013 Goldenrod	598-1830-0127	31012 Bright Straw
598-1830-0128	31086 Industrial Green	598-1830-0129	31073 Peacock Blue
598-1830-0130	31065 Mediterranean Blue	598-1830-0131	31062 Booster Blue
598-1830-0132	31055 Lilac	598-1830-0133	31054 Lavender Accent
598-1830-0134	31048 Purple Fusion	598-1830-0135	43202 Full Blue CTB
598-1830-0136	43204 1/2 Blue CTB	598-1830-0137	43208 1/4 Blue CTB
598-1830-0138	43407 Full CTO	598-1830-0139	43408 1/2 CTO
598-1830-0140	43409 1/4 CTO	598-1830-0141	43026 White Diffusion
598-1830-0142	38000 IR/UV Filter	598-1830-0143	31050 Mauve
598-1830-0144	31057 Lavender	598-1830-0145	31059 Indigo
598-1830-0146	31076 Light Green Blue	598-1830-0147	33114 Victorian Gold
598-1830-0148	43313 1/2 Minus Green	598-1830-0149	43314 1/4 Minus Green
598-1830-0150	43318 1/8 Minus Green	598-1830-0151	33388 Gaslight Green
598-1830-0152	43410 1/8 CTO	598-1830-0153	43411 3/4 CTO
598-1830-0154	33660 Double Coated UV Pass	598-1830-0155	43203 3/4 CTB
598-1830-0156	43415 Neutral Density .15	598-1830-0157	43402 Neutral Density .3
598-1830-0158	43403 Neutral Density .6	598-1830-0159	34000 UV Blocking Filter

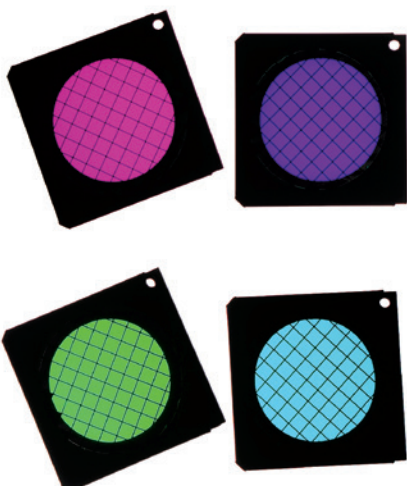
Bitte nennen Sie bei Ihrer Bestellung die gewünschte Größe.

598-1830-0198 Rosco Permacolor Dichroic Musterkit

Rosco Permacolor Filterhalter

Artikelnummer	Bezeichnung
598-1590-1158	Rosco Permacolor Filterhalter 158 mm
598-1590-1190	Rosco Permacolor Filterhalter 190 mm
598-1590-1254	Rosco Permacolor Filterhalter 254 mm
598-1830-0010	Rosco Permacolor Katalogfarbe ø 133 mm, passend für Filterhalter 158mm
598-1830-0020	Rosco Permacolor Katalogfarbe ø 160 mm, passend für Filterhalter 190mm
598-1830-0030	Rosco Permacolor Katalogfarbe ø 209 mm, passend für Filterhalter 254mm

Bitte nennen Sie bei Bestellung die gewünschte Katalogfarbe.

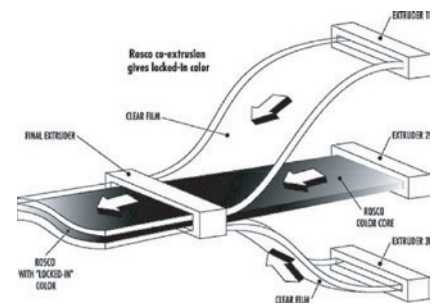


ROSCO & GAM FILTERFOLIEN

Bitte nennen Sie bei Ihrer Anfrage oder Bestellung die Nummer und den Namen des gewünschten Farbfilters.

Rosco Supergel

Supergel, die meist verbreitete Farbfilterpalette in der Welt bietet zur Zeit mehr als 140 Farben und Diffusionen. Die Popularität dieser Serie ist in der großen Farbauswahl aber auch in der Hitzebeständigkeit und Langlebigkeit dieses Plastikfilters begründet. Die gesamte Farbserie auf Polykarbonat-Basis ist „tri-extrudiert“ (3 Rollen Plastikfilm werden verschmolzen). Das Resultat ist ein „Sandwich“, in welchem 2 mikroskopisch dünne Lagen eines klaren Films die Farblage schützen. Dieser Schutz wurde insbesondere dafür entwickelt, dass die bestmögliche Lebensdauer unter der Hitze von Bühnen- oder Fernsehscheinwerfern sichergestellt werden kann. Diese einzigartige Zusammensetzung sowie der Polykarbonat-Schutzfilm machen Supergel auch zur ersten Wahl für die Herstellung von Farbbändern im Einsatz in Farbwechslern.



Artikelnummer	Bezeichnung
598-1710-0010	Rosco Supergel Rolle 61 cm x 7,62 m
598-1700-0010	Rosco Supergel Bogen 61 cm x 120 cm



Rosco E-Colour+

Rosco's umfangreichste Gruppe mit Farbfiltern für Film, Theater und Fernsehen. Die Palette von E-Colour+ umfasst verschiedenste Filter und Materialien für Farbkorrektur, Farbeffekte, Diffusion und Reflektion. Sie werden unter Anwendung der neuesten Beschichtungsverfahren in hochwertiger Polyester Ausführung hergestellt, um höchste Qualitätsstandards und beste Ergebnisse sicherzustellen.

Rolle 1,22 m x 7,62 m

Artikelnummer	Bezeichnung
598-1710-0020	Rosco E-Colour+ Rolle Nr. 002-198, 308-386, 500-550, 604-653, 701-799, 5017-5499
598-1710-0021	Rosco E-Colour+ Rolle Nr. 200-213, 218, 219, 223, 226, 232-249, 278-299, 441-444
598-1710-0022	Rosco E-Colour+ Rolle Nr. 129, 220, 221, 224, 225, 228, 231, 253-258, 480
598-1710-0023	Rosco E-Colour+ Rolle Nr. 216, 217, 250-252, 416, 450, 452, 481, 482
598-1710-0024	Rosco E-Colour+ Rolle Nr. 214, 215, 229
598-1710-0025	Rosco E-Colour+ Rolle Nr. 269 Heat Shield
598-1710-0026	Rosco E-Colour+ Rolle Nr. 270 Scrim
598-1710-0027	Rosco E-Colour+ Rolle Nr. 271-273
598-1710-0028	Rosco E-Colour+ Rolle Nr. 275 Black Scrim
598-1710-0029	Rosco E-Colour+ Rolle Nr. 400, 401
598-1710-0030	Rosco E-Colour+ Rolle Nr. 402, 404, 410, 420, 429
598-1710-0031	Rosco E-Colour+ Rolle Nr. 414 Highlight
598-1710-0032	Rosco E-Colour+ Rolle Nr. 430-434, 460-464
598-1710-0033	Rosco E-Colour+ Rolle Nr. 901

Bogen 50 cm x 1,22 m

Artikelnummer	Bezeichnung
598-1700-0020	Rosco E-Colour+ Bogen (außer 269), 50 x 122 cm
598-1700-0030	Rosco E-Colour+ Bogen 269 Heat Shield, 50 x 122 cm





Rosco Roscolux

Schon seit 30 Jahren sind die Roscolux Farben der Standard für amerikanische Lichtdesigner. Durch die internationale Tätigkeit dieser Designer ist auch in Europa das Bewusstsein für diese Farben gestiegen, und ab sofort sind die Roscolux Farben auch in Europa erhältlich. Roscolux besteht aus durchgefärbtem Polyester. Ein klarer Polyesterfilm wird durch ein heißes Farbbad gezogen, wodurch die Farbpigmente in die Poren eindringen. Dieses Verfahren gewährleistet höhere Hitzebeständigkeit und Ausbleichresistenz.

Artikelnummer	Bezeichnung
598-1700-0040	Rosco Roscolux Bogen 50 x 122 cm
598-1700-0041	Rosco Roscolux Bogen 50 x 60 cm
598-1710-0110	Rosco Roscolux Rolle 122 x 762 cm, Nr. 00-104, 111, 115, 116, 160, 163-4990
598-1710-0111	Rosco Roscolux Rolle 122 x 762 cm, Nr. 112, 117, 118, 162
598-1710-0112	Rosco Roscolux Rolle 122 x 762 cm, Nr. 105, 106



Rosco Cinegel

Die Rosco Cinegel Filter Serie beinhaltet über 150 Filter, um Licht kontrolliert zu verändern. Seit der Produkteinführung im Jahr 1970 wurde Cinegel kontinuierlich weiterentwickelt und ausgebaut, um den Anforderungen der professionellen Anwender gerecht zu werden. Im Jahr 1974 hat Cinegel den Academy Award für besondere technische Leistungen gewonnen.

Artikelnummer	Bezeichnung
598-1710-0210	Rosco Cinegel Rolle 122 x 762cm, Nr. 3000, 3001
598-1710-0211	Rosco Cinegel Rolle 122 x 762cm, Nr. 3006, 3007, 3022
598-1710-0212	Rosco Cinegel Rolle, Nr. 3008, 3009, 3040, 3102-3134, 3150-3152, 3309-3402, 3403-3420, 3801, 3803, 3805
598-1710-0213	Rosco Cinegel Rolle 122 x 762cm, Nr. 3011, 3015
598-1710-0214	Rosco Cinegel Rolle 140 x 671cm, Nr. 3014
598-1710-0215	Rosco Cinegel Rolle, Nr. 3030-3034, 3060, 3062, 3064, 3072
598-1710-0216	Rosco Cinegel Rolle 122 x 762cm, Nr. 3421, 3809
598-1710-0217	Rosco Cinegel Rolle, Nr. 3802, 3804, 3812, 3830
598-1710-0218	Rosco Cinegel Rolle 152 x 610cm, Nr. 3840
598-1710-0219	Rosco Cinegel Rolle 122 x 762cm, Nr. 3002, 3004, 3010, 3020, 3026-3029



Rosco GAMCOLOR

Artikelnummer	Bezeichnung
598-1710-1010	Rosco GAMCOLOR Junior Rolle 60 cm x 5,02 m
598-1710-1020	Rosco GAMCOLOR Rolle 60 cm x 15,24 m
598-1710-1030	Rosco GAMCOLOR Rolle 1,22 m x 7,62 m
598-1700-0050	Rosco GAMCOLOR Bogen 50 cm x 60 cm

Rosco Flash Packs

Große Auswahl an Farbfiltern für Profi-Fotografie und Studioaufnahmen. Die Filter werden direkt auf den Blitz montiert und ermöglichen so kreative fotografische Spezialeffekte.

Artikelnummer	Bezeichnung
598-1701-0110	Rosco Flash Pack - Strobist
598-1701-0115	Rosco Flash Pack - Beauty
598-1701-0120	Rosco Flash Pack - Digital After Dark
598-1701-0125	Rosco Flash Pack - CalColor



Rosco Filter Kits

Auswahl von Farbfiltern für unterschiedliche Einsatzgebiete wie Farbkorrekturen, Fotoshootings und Anwendungen im Film-, Set-, Theater- und Studiobereich.

Artikelnummer	Bezeichnung
598-1701-0210	Rosco Photo Filter Kit, 30 x 30 cm - Diffusion
598-1701-0215	Rosco Photo Filter Kit, 30 x 30 cm - Color Correction
598-1701-0220	Rosco Photo Filter Kit, 30 x 30 cm - Color Effects
598-1701-0225	Rosco Photo Filter Kit, 30 x 30 cm - Cinegel Sampler
598-1701-0230	Rosco Photo Filter Kit, 30 x 30 cm - Photo Lighting
598-1701-0235	Rosco Photo Filter Kit, 30 x 30 cm - Beauty
598-1701-0240	Rosco Photo Filter Kit, 30 x 30 cm - Digital After Dark
598-1701-0245	Rosco Photo Filter Kit, 30 x 30 cm - CalColor
598-1701-0250	Rosco Photo Filter Kit, 30 x 30 cm - Location Lighting
598-1701-0310	Rosco Photo Filter Kit, 50 x 60 cm - Diffusion
598-1701-0315	Rosco Photo Filter Kit, 50 x 60 cm - Color Correction
598-1701-0320	Rosco Photo Filter Kit, 50 x 60 cm - Color Effects
598-1701-0325	Rosco Photo Filter Kit, 50 x 60 cm - Cinegel Sampler



GAM WindowGrip™

Farbfolien in großer Farbauswahl! GAM WindowGrip™ ist eine selbsthaftende durchsichtige Folie, die in jeder GAM-Color Farbe erhältlich ist. GAM WindowGrip™ kann auf jede Glasscheibe, Plexiglas oder andere glatte Oberfläche aufgebracht werden, um einzigartige Effekte zu erzielen. Tönen Sie Ihre Glasscheibe oder färben Sie diese in Ihrer Wunschfarbe. Ideal für Laden-, Messebau, Architektur sowie dekorative Anwendungen.

Eigenschaften:

- Zur Installation auf Glasscheiben oder Plexiglas
- 2 mm gefärbtes Polyester
- Leicht klebend für leichte Installation
- Verwendbar zur Erzeugung von Stimmungen, Abtönung, Dekoration
- Geeignet für Farbkorrekturen (z. B. im Film-/ Fernsehbereich)
- Zur Verringerung der Lichtintensität
- Verändern Sie die Farbtemperatur
- Erhältlich als Rollenware: 1,22 m breit x 7,62 m lang

Artikelnummer	Bezeichnung
598-1797-1000	Rosco GAM WindowGrip™ Rolle 1,22 m x 7,62 m
598-1797-1010	Rosco GAM WindowGrip™ Tape Rolle 15,24 cm x 7,62 m
598-1797-1100	Rosco GAM WindowGrip™ 5" SQUEEGEE, komplett



Oben: Anwendungsbeispiel GAM #250 Nile Blue in einem Büro

Links: Anwendungsbeispiel GAM #250 Medium Red in einem Fitness-Studio.



ROSCO GAMTUBE™

Eigenschaften:

- Komplett durchgefärbte Filterhüllen in 160 GAM-Colors und UV-Schutz
- Einfache und schnelle Installation
- Wiederverwendbar und langlebig
- Spart Zeit und Geld
- Ideal für Shop, Ladenbau, Architekturbereich, im Wohnbereich, zur Dekoration
- Flach aufgerollt für platzsparende Lagerung und günstigen Transport
- Einfach mit einer Schere auf gewünschte Länge bringen

Rosco Gam Tube™

... sind farbige Filterfolien-Hüllen, die sich über Leuchtstofflampen ziehen lassen. Sie sind die preisgünstige und effektive Wahl, um Neon-Effekte zu erzielen, Helligkeit zu reduzieren oder einfach die Lichtfarbe zu ändern. GamTube™ sind für alle gängigen Leuchtstofflampen von T2 bis T12 und auch für Kompakt-Leuchtstofflampen erhältlich. Sie werden aufgerollt geliefert und können je nach Bedarf einfach mit einer Schere auf die gewünschte Länge gebracht werden.

Artikelnummer	Bezeichnung
598-1800-1010	Rosco GAM GamTube™ T2, 120 cm lang
598-1800-1020	Rosco GAM GamTube™ T2, 250 cm lang
598-1800-1030	Rosco GAM GamTube™ T5, 120 cm lang
598-1800-1040	Rosco GAM GamTube™ T5, 250 cm lang
598-1800-1060	Rosco GAM GamTube™ T8, 120 cm lang
598-1800-1070	Rosco GAM GamTube™ T8, 250 cm lang
598-1800-1080	Rosco GAM GamTube™ T12, 120 cm lang
598-1800-1090	Rosco GAM GamTube™ T12, 250 cm lang

Rosco Gam Super Tube™

... haben zusätzlich zur Filterhülle noch einen UV-Filter (zur Lampe hin) eingeschoben. Der UV-Filter verlängert die Lebensdauer des Farbfilters durch Herausfiltern des UV-Lichts. So werden Lebensdauer eines Standard GamTube™ Filters verdoppelt und Wartungsaufwand sowie -kosten minimiert.

Artikelnummer	Bezeichnung
598-1800-1110	Rosco GAM SuperTube™ T2, 120 cm lang
598-1800-1120	Rosco GAM SuperTube™ T2, 250 cm lang
598-1800-1130	Rosco GAM SuperTube™ T5, 120 cm lang
598-1800-1140	Rosco GAM SuperTube™ T5, 250 cm lang
598-1800-1160	Rosco GAM SuperTube™ T8, 120 cm lang
598-1800-1170	Rosco GAM SuperTube™ T8, 250 cm lang
598-1800-1180	Rosco GAM SuperTube™ T12, 120 cm lang
598-1800-1190	Rosco GAM SuperTube™ T12, 250 cm lang

Rosco Gam Super / Super Tube™

... haben eine erste UV-Filter-Schicht (zur Lampe hin), eine Farbfilter-Schicht und eine dritte mit einem weiteren UV-Filter. Der erste UV-Filter reduziert die UV Belastung durch die Leuchtstofflampe. Der äußere UV-Filter schützt vor der UV-Einstrahlung des Sonnenlichts. Super/SuperTube™ sind empfehlenswert für Installationen, bei denen der Filter Sonneneinstrahlung ausgesetzt ist. Er sollte mit im Gehäuse eingebaut werden, um den Filter vor Witterungseinflüssen zu schützen.

Artikelnummer	Bezeichnung
598-1800-1200	Rosco GAM Super/SuperTube™ T2, T5, T8, T12

Rosco Opti-FLECS Filter

Opti-FLECS Filter bieten eine Auswahl an starren und dennoch leicht biegsamen Farb- und Diffusions-Filtern, die speziell für LED-Beleuchtung entwickelt wurden. Die zur Auswahl stehenden Amber, Pink und Lavendel Farbtöne filtern Spitzen aus dem Farbspektrum, wie sie bei LEDs oft auftreten. Farbkorrekturfilter (CTO, CTB) zum Angleichen verschiedener Farbtemperaturen sowie Weichzeichnungs- und Streu-Filter, um die „Hotspots“ der LEDs auszugleichen, komplettieren diese Filterserie. Opti-FLECS ist die benutzerfreundliche Lösung, um LED-Licht aufzuwerten. Opti-FLECS ist in Bögen zu 30 x 30 cm und 60 x 60 cm erhältlich und kann einfach auf das gewünschte Maß zugeschnitten oder alternativ in gewünschter Größe bestellt werden.



Artikelnummer	Bezeichnung
598-1795-0000	Rosco Opti-FLECS nach Kundengröße
598-1795-0110	Rosco Opti-FLECS 9101 Smoothing Frost, 30 cm x 30 cm
598-1795-0111	Rosco Opti-FLECS 9101 Smoothing Frost, 60 cm x 60 cm
598-1795-0120	Rosco Opti-FLECS 9106 Powder Frost, 30 cm x 30 cm
598-1795-0121	Rosco Opti-FLECS 9106 Powder Frost, 60 cm x 60 cm
598-1795-0130	Rosco Opti-FLECS 9116 Double Hamburg Frost, 30 cm x 30 cm
598-1795-0131	Rosco Opti-FLECS 9116 Double Hamburg Frost, 60 cm x 60 cm
598-1795-0140	Rosco Opti-FLECS 9121 Silk, 30 cm x 30 cm
598-1795-0141	Rosco Opti-FLECS 9121 Silk, 60 cm x 60 cm
598-1795-0150	Rosco Opti-FLECS 9201 Soft Pink Tint, 30 cm x 30 cm
598-1795-0151	Rosco Opti-FLECS 9201 Soft Pink Tint, 60 cm x 60 cm
598-1795-0160	Rosco Opti-FLECS 9206 Soft Rouge, 30 cm x 30 cm
598-1795-0161	Rosco Opti-FLECS 9206 Soft Rouge, 60 cm x 60 cm
598-1795-0170	Rosco Opti-FLECS 9211 Soft Amber, 30 cm x 30 cm
598-1795-0171	Rosco Opti-FLECS 9211 Soft Amber, 60 cm x 60 cm
598-1795-0180	Rosco Opti-FLECS 9216 ND Frost, 30 cm x 30 cm
598-1795-0181	Rosco Opti-FLECS 9216 ND Frost, 60 cm x 60 cm
598-1795-0190	Rosco Opti-FLECS 9301 Barely Minus Green, 30 cm x 30 cm
598-1795-0191	Rosco Opti-FLECS 9301 Barely Minus Green, 60 cm x 60 cm
598-1795-0200	Rosco Opti-FLECS 9306 1/4 Minus Green, 30 cm x 30 cm
598-1795-0201	Rosco Opti-FLECS 9306 1/4 Minus Green, 60 cm x 60 cm
598-1795-0210	Rosco Opti-FLECS 9311 1/2 Minus Green, 30 cm x 30 cm

Artikelnummer	Bezeichnung
598-1795-0211	Rosco Opti-FLECS 9311 1/2 Minus Green, 60 cm x 60 cm
598-1795-0220	Rosco Opti-FLECS 9316 Rouge, 30 cm x 30 cm
598-1795-0221	Rosco Opti-FLECS 9316 Rouge, 60 cm x 60 cm
598-1795-0230	Rosco Opti-FLECS 9321 Blushed, 30 cm x 30 cm
598-1795-0231	Rosco Opti-FLECS 9321 Blushed, 60 cm x 60 cm
598-1795-0240	Rosco Opti-FLECS 9326 Barely Bronze, 30 cm x 30 cm
598-1795-0241	Rosco Opti-FLECS 9326 Barely Bronze, 60 cm x 60 cm
598-1795-0250	Rosco Opti-FLECS 9331 Warm Bronzer, 30 cm x 30 cm
598-1795-0251	Rosco Opti-FLECS 9331 Warm Bronzer, 60 cm x 60 cm
598-1795-0260	Rosco Opti-FLECS 9406 Bastard Amber, 30 cm x 30 cm
598-1795-0261	Rosco Opti-FLECS 9406 Bastard Amber, 60 cm x 60 cm
598-1795-0270	Rosco Opti-FLECS 9411 1/4 CTO, 30 cm x 30 cm
598-1795-0271	Rosco Opti-FLECS 9411 1/4 CTO, 60 cm x 60 cm
598-1795-0280	Rosco Opti-FLECS 9416 1/2 CTO, 30 cm x 30 cm
598-1795-0281	Rosco Opti-FLECS 9416 1/2 CTO, 60 cm x 60 cm
598-1795-0290	Rosco Opti-FLECS 9421 Golden Bronzer, 30 cm x 30 cm
598-1795-0291	Rosco Opti-FLECS 9421 Golden Bronzer, 60 cm x 60 cm
598-1795-0300	Rosco Opti-FLECS 9501 .3ND, 30 cm x 30 cm
598-1795-0301	Rosco Opti-FLECS 9501 .3ND, 60 cm x 60 cm
598-1795-0310	Rosco Opti-FLECS 9506 .6ND, 30 cm x 30 cm
598-1795-0311	Rosco Opti-FLECS 9506 .6ND, 60 cm x 60 cm
598-1795-0999	Rosco Opti-FLECS Musterheft





ROSCO FLACKERKERZEN

Als Alternative zu echten Kerzen bieten Rosco Flackerkerzen einen so realistischen Eindruck, wie Sie und Ihr Publikum ihn selten gesehen haben. Die Kerzen sehen, bis hin zum tropfenden Wachs, täuschend echt aus und verhalten sich wie echte Kerzen, so dass der Unterschied zum Original kaum erkennbar ist. Am wichtigsten ist jedoch, dass sie durch den Betrieb mit Kleinspannung – im Vergleich zu echten Kerzen – völlig ungefährlich sind. Mit einem einfachen 9V Netzteil können sie sogar in der Helligkeit gedimmt werden.

Classic Kerzenserie

Diese Serie besteht aus Standard Kerzen mit natürlichem Kerzenschein und kann über Batterie oder Stromversorgung betrieben werden.

Artikelnummer	Bezeichnung
598-4200-1001	Rosco Classic Kerze Basismodul, 90mA
598-4200-1002	Rosco Classic Kerze 20 cm weiß, Kabelenden offen, 90mA
598-4200-1003	Rosco Classic Kerze 20 cm weiß, Ein-/Ausschalter u. Batterieanschluss, 90mA
598-4200-1010	Rosco Classic Einzel-Handkerze, Kabelenden offen, 90mA
598-4200-1100	Rosco Classic Kerzenleuchter, 3-flammig, Ein-/Ausschalter u. Batterieanschluss
598-4200-1110	Rosco Classic Flaschenkerze, Ein-/Ausschalter u. Batterieanschluss
598-4200-2001	Rosco Classic Sturmlaterne, Ein-/Ausschalter u. Batterieanschluss, 90mA
598-4200-2002	Rosco Classic Sturmlaterne, Kabelenden offen, 90mA

Professional Kerzenserie

Diese Flackerkerzenreihe simuliert den natürlichen Flackereffekt und hat eine zusätzliche kleine Birne am unteren Teil der Flamme eingebaut, um den realistischen Kerzenschein einer flackernden Kerze, auch im Kerzenstumpf, zu erzeugen.

Artikelnummer	Bezeichnung
598-4200-3001	Rosco Professional Kerze Basismodul, Kabelenden offen, 150 mA
598-4200-3002	Rosco Professional Kerze 20 cm weiß, Kabelenden offen, 150 mA
598-4200-3003	Rosco Professional Kerze 20 cm weiß, Ein-/Ausschalter u. Batterieanschluss, 150 mA
598-4200-3010	Rosco Professional Kirchenkerze Basisversion, durchsichtiger Stumpfen mit 40mm Durchmesser, 225 mA
598-4200-3011	Rosco Professional Kirchenkerze 45 cm, weiß, Kabelenden offen, 225 mA
598-4200-3020	Rosco Professional Wee-Willie-Winkie Halter, Ein-/Ausschalter u. Batterieanschluss
598-4200-3100	Rosco Professional Kerzenleuchter, 3-flammig, Ein-/Ausschalter u. Batterieanschluss



Rosco Bruchglas

Plastik-Bruchglas zerbricht sehr schnell und wird deshalb speziell transportsicher verpackt. Die meisten Flaschen sind in natürlichem Amber, Grün und durchsichtig erhältlich. Die Flaschenlabel werden – für einfaches „Customising“ nicht vorher auf den Flaschen fixiert. Rosco garantiert einen sorgfältigen Versand der oben aufgeführten Produkte, kann allerdings keine Verantwortung für Schäden durch unsachgemäßen Transport übernehmen.

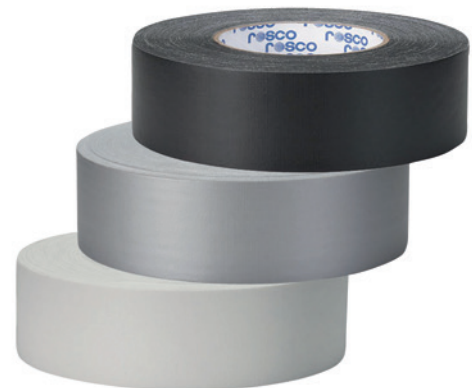
Artikelnummer	Bezeichnung
598-4250-0010	Rosco Bruchglas „Pint Curvy Glas“
598-4250-0090	Rosco Bruchglas „Bierflasche“, braun
598-4250-0100	Rosco Bruchglas „Budweiser Flasche“
598-4250-0110	Rosco Bruchglas „Budweiser Flasche“, braun
598-4250-0120	Rosco Bruchglas „Milchflasche“
598-4250-0130	Rosco Bruchglas „Straight Pint Flasche“
598-4250-0150	Rosco Bruchglas „Dekanter“
598-4250-0160	Rosco Bruchglas „Whiskey Glas“
598-4250-0170	Rosco Bruchglas „Whiskey Cut Glas“
598-4250-0210	Rosco Bruchglas „Cola Flasche“
598-4250-0310	Rosco Bruchglas „Whiskey Flasche“
598-4250-0510	Rosco Bruchglas „Wein Flasche“, klar
598-4250-0511	Rosco Bruchglas „Wein Flasche“, grün
598-4250-0610	Rosco Bruchglas „Wasser Glas“
598-4250-0620	Rosco Bruchglas „Highball Glas“
598-4250-0710	Rosco Bruchglas „Wine Paris Goblet“
598-4250-0810	Rosco Bruchglas „Champager Flöte“
598-4250-0910	Rosco Bruchglas „Champager Flasche“ (ohne Etikett)
598-4250-1010	Rosco Bruchglas „Gin Flasche“, grün



Rosco GaffTac™ Gaffer

Mattes Gaffer, leicht abreißbar, rückstandslos entfernbar, durch die leichte Oberflächentextur trocknet die Beschriftung schnell und verwischt nicht. Gute Haftung auch auf unebenem Untergrund.

Artikelnummer	Bezeichnung
598-0510-5010	Rosco GaffTac™ Gaffer schwarz matt 24 mm x 25 m
598-0510-5020	Rosco GaffTac™ Gaffer weiß matt 24 mm x 25 m
598-0510-6010	Rosco GaffTac™ Gaffer schwarz matt 48 mm x 50 m
598-0510-6020	Rosco GaffTac™ Gaffer weiß matt 48 mm x 50 m
598-0510-6030	Rosco GaffTac™ Gaffer silbergrau matt 48 mm x 50 m



FARBEN

Rosco Fluorescent Paint

Diese dünnflüssigen Farben auf Vinyl Acryl-Basis scheinen brilliant bei normaler Beleuchtung und leuchten stark unter UV-Licht. Lieferbar in 0,473 l, 0,946 l und 3,79 l Gebinden.

Artikelnummer	Bezeichnung
598-4860-0400	Rosco Fluorescent Paint Musterkit
598-4860-0*01	Rosco Fluorescent Paint White
598-4860-0*02	Rosco Fluorescent Paint Red
598-4860-0*03	Rosco Fluorescent Paint Orange
598-4860-0*04	Rosco Fluorescent Paint Yellow
598-4860-0*05	Rosco Fluorescent Paint Green
598-4860-0*06	Rosco Fluorescent Paint Blue
598-4860-0*07	Rosco Fluorescent Paint Invisible Blue
598-4860-0*08	Rosco Fluorescent Paint Pink
598-4860-0*09	Rosco Fluorescent Paint Gold

Achtung: Bitte ersetzen Sie den „*“ in der Artikelnummer durch 4 für 0,473 l, 5 für 0,946 l und 6 für 3,79 l.



Rosco Vivid FX

Die aussergewöhnliche Pigmentierung der Rosco Vivid FX Farben, die am stärksten bei Wellenlängen des Lichts von 365-380 nm leuchtet, erzeugt erstaunliche Schwarzlicht-Effekte und lässt eine schlierenfreie Mischung der verschiedenen Farbtöne zu. Lieferbar in 0,473 l, 0,946 l und 3,79 l Gebinden.

Artikelnummer

598-4860-1400
598-4860-1*01
598-4860-1*02
598-4860-1*03
598-4860-1*04
598-4860-1*05
598-4860-1*06
598-4860-1*07
598-4860-1*08
598-4860-1*09
598-4860-1*10
598-4860-1*11
598-4860-1*12
598-4860-1*13

Bezeichnung

Rosco Vivid FX Musterkit
Rosco Vivid FX Bright White
Rosco Vivid FX Lemon Yellow
Rosco Vivid FX Orange Sunset
Rosco Vivid FX Orange
Rosco Vivid FX Scarlet Red
Rosco Vivid FX Hot Pink
Rosco Vivid FX Magenta
Rosco Vivid FX Violet
Rosco Vivid FX Deep Blue
Rosco Vivid FX Brilliant Blue
Rosco Vivid FX Aquamarine
Rosco Vivid FX Electric Green
Rosco Vivid FX Deep Green



Achtung: Bitte ersetzen Sie den „*“ in der Artikelnummer durch 4 für 0,473 l, 5 für 0,946 l und 6 für 3,79 l.

Rosco Roscoglo

Roscoglo leuchtet in der Dunkelheit selbstständig in gelb-grüner Farbe und ist als 5 x 5 cm Fläche bis auf 10 m Entfernung gut zu erkennen. Ideal zur Sicherung von gefährlichen Bereichen und als Orientierungshilfe bei Blackouts. Lieferung in kleinen Dosen oder Gebinden.

Artikelnummer

598-4860-3000
598-4860-3001

Bezeichnung

Rosco Roscoglo 28 g
Rosco Roscoglo 0,473 l



Rosco TV Farbe

TV Weiss und Schwarz sind beliebig mischbar und lassen so die Erzeugung von vielen Grauschattierungen zu. Mit nur einem Deckanstrich liefert diese Spezialfarbe eine besonders matte und berührungsempfindliche Oberfläche. Lieferung in 3,79 l Töpfen.

TV WEISS – Ein neutrales Grau, das die Anforderungen für 60% Reflektion erfüllt (maximal benötigte Helligkeit zur Transmission).

TV SCHWARZ – Eine sattes, mattscheinendes Schwarz, das die Anforderungen für 3% Reflektion erfüllt (minimal benötigte Helligkeit zur Transmission).

Artikelnummer

598-0792-1310
598-0792-1320

Bezeichnung

Rosco Farbe TV White, 3,79 l
Rosco Farbe TV Black, 3,79 l





Rosco Chroma Key

Rosco Chroma Key Farben und Stoffe sind eine spezielle Mischung, die hohe Luminanzwerte und beste Farbsättigung für Keying Effekte bieten. Diese Acrylfarben sind einfach zu verarbeiten und bieten beste Deckkraft auf fast allen Oberflächen. Lieferung in 3,79 l und 18,95 l Töpfen. Rosco's neuer Chroma Key Vinyl-Bodenbelag beendet das leidige und kostenintensive Nachstreichen des Bodens für jede neue Produktion. Chroma Key Grün auf der einen, Chroma Key Blau auf der anderen Seite macht Rosco's Chroma Key Floor zur idealen Ergänzung jedes Studios oder Sets mit digitalen Composing Anwendungen. **Breite:** 1,6 m. **Rollenlänge:** 40 m. **Dicke:** 1,3 mm. **Gewicht:** 113,4 kg pro Rolle.

Artikelnummer	Bezeichnung
598-0792-1110	Rosco Farbe Chroma Key Blau, 3,79 l
598-0792-1115	Rosco Farbe Chroma Key Blau, 18,95 l
598-0792-1120	Rosco Farbe Chroma Key Grün, 3,79 l
598-0792-1125	Rosco Farbe Chroma Key Grün, 18,95 l
272-0590-0500	Chroma Key Gaffa-Band Blau, 50 mm, 25 m
272-0590-0510	Chroma Key Gaffa-Band Grün, 50 mm, 25 m
598-0980-1030	Rosco Chroma Key Dance Floor blau/grün, lfm
598-0981-1110	Rosco Chroma Key Stoff Blau, 1,6 m breit, lfm
598-0981-1120	Rosco Chroma Key Stoff Grün, 1,6 m breit, lfm

Rosco DigiComp HD

DigiComp ist Rosco's Markenname für Stoffe, Farben und Klebebänder, die in der Fertigung präzise aufeinander abgestimmt werden, speziell zur digitalen Bildmontage bei Film-, Video- und Digitalaufnahmen. Die DigiComp HD Farben wurden speziell auf die Anforderungen bei High Definition Filmaufnahmen abgestimmt.

Artikelnummer	Bezeichnung
598-0792-1012	Rosco Farbe DigiComp HD Blau, 3,79 l
598-0792-1013	Rosco Farbe DigiComp HD Blau, 18,95 l
598-0792-1022	Rosco Farbe DigiComp HD Grün, 3,79 l
598-0792-1023	Rosco Farbe DigiComp HD Grün, 18,95 l



Rosco Supersaturated Farbe

Eine einzigartige Farbe auf Acryl-Basis mit einem extrem hohen Pigmentanteil. Sie wurde entwickelt, um in einem Mischverhältnis von mindestens 1:1 bis 15:1 mit Wasser verdünnt zu werden. Mit dieser Mischfähigkeit bietet Supersaturated eine umfangreiche Effektserie an und ist dabei noch sehr kostengünstig im Verbrauch. Sowohl auf porösen als auch nicht-porösen Oberflächen kreiert man mit Supersaturated leuchtende, undurchsichtige Farbfelder. Die Supersaturated Farbe ist mit

einem einzigartigen Bindemittel hergestellt, welches ausgezeichnete Haftung, Beständigkeit und Flexibilität garantiert, auch auf schwierigen Oberflächen wie Rosco Projektionsfolien oder Rosco Tanzböden. Supersaturated kann auch als Abtöner für andere Farben, Bindemittel und Beschichtungen verwendet werden – perfekt geeignet für Innen- und Außenanwendungen. Rosco Supersaturated Farbe ist in 1 l und 5 l Gebinden lieferbar, White Base und Velour Black zudem in 10l Gebinden.

Artikelnummer

598-0792-2*01	Rosco Supersaturated Neutral Base
598-0792-2*02	Rosco Supersaturated White Base
598-0792-2*03	Rosco Supersaturated Velour Black
598-0792-2*04	Rosco Supersaturated Gloss Medium
598-0792-2*65	Rosco Supersaturated Red
598-0792-2*68	Rosco Supersaturated Green Shade Blue
598-0792-2*69	Rosco Supersaturated Ultramarine Blue
598-0792-2*71	Rosco Supersaturated Chrome Green
598-0792-2*72	Rosco Supersaturated Emerald Green
598-0792-2*73	Rosco Supersaturated Pthalo Green
598-0792-2*74	Rosco Supersaturated Imperial Green
598-0792-2*75	Rosco Supersaturated Magenta
598-0792-2*76	Rosco Supersaturated Brilliant Red
598-0792-2*77	Rosco Supersaturated Spectrum Red
598-0792-2*79	Rosco Supersaturated Purple
598-0792-2*80	Rosco Supersaturated Iron Red
598-0792-2*81	Rosco Supersaturated Chrome Yellow
598-0792-2*82	Rosco Supersaturated Yellow Ochre
598-0792-2*83	Rosco Supersaturated Raw Sienna

Bezeichnung



Artikelnummer

598-0792-2*84	Rosco Supersaturated Moly Orange
598-0792-2*85	Rosco Supersaturated Burnt Umber
598-0792-2*86	Rosco Supersaturated Raw Umber
598-0792-2*87	Rosco Supersaturated Burnt Sienna
598-0792-2*88	Rosco Supersaturated Lemon Yellow
598-0792-2*89	Rosco Supersaturated Turquoise
598-0792-2*90	Rosco Supersaturated Prussian Blue
598-0792-2*91	Rosco Supersaturated Navy Blue
598-0792-2*92	Rosco Supersaturated Paynes Grey
598-0792-2*93	Rosco Supersaturated Leather Lake
598-0792-2*94	Rosco Supersaturated Grass Green
598-0792-2*96	Rosco Supersaturated Cerulean Blue
598-0792-2*97	Rosco Supersaturated Hunter Green
598-0792-2*98	Rosco Supersaturated Van Dyke Brown

Bezeichnung

Achtung: Bitte ersetzen Sie den „“ in der Artikelnummer durch 0 für 1 l bzw. durch 1 für 5 l, sowie bei White Base und Velour Black durch 2 für 10 l.*

598-0792-9903

Rosco Supersaturated Musterkit





Rosco Off Broadway Farbe

Off Broadway ist eine von Roscos beliebtesten Bühnenfarben. Eine Palette kräftiger, matter Theaterfarben in einem flexiblen Vinylacryl-Trägermaterial macht Off Broadway für nahezu jede Bühnenbildnerische oder künstlerische Anwendung perfekt. Off Broadway kann direkt aus dem Eimer oder mit Wasser verdünnt zur Schaffung wunderbarer Glasuren benutzt werden, die beim Bühnenbau auf praktisch allen Oberflächen einschließlich Stoff, Holz, Metall, Hartfaserplatten und vielen Kunststoffen aufgebracht werden können. Rosco Off Broadway Farbe ist in 3,79 l Gebinden lieferbar, White, White White und Base Black zudem in 18,95 l und alle Metallicfarben auch in 0,473 l und 0,946 l Gebinden.



Artikelnummer	Bezeichnung
598-0792-3050	Rosco Off Broadway White, 3,79 l
598-0792-3051	Rosco Off Broadway White White, 3,79 l
598-0792-3052	Rosco Off Broadway Black, 3,79 l
598-0792-3053	Rosco Off Broadway Yellow Ochre, 3,79 l
598-0792-3054	Rosco Off Broadway Burnt Umber, 3,79 l
598-0792-3055	Rosco Off Broadway Raw Sienna, 3,79 l
598-0792-3056	Rosco Off Broadway Burnt Sienna, 3,79 l
598-0792-3057	Rosco Off Broadway Raw Umber, 3,79 l
598-0792-3058	Rosco Off Broadway Earth Umber, 3,79 l
598-0792-3059	Rosco Off Broadway Ultramarine Blue, 3,79 l
598-0792-3060	Rosco Off Broadway Fire Red, 3,79 l
598-0792-3061	Rosco Off Broadway Deep Red, 3,79 l
598-0792-3063	Rosco Off Broadway Orange, 3,79 l
598-0792-3064	Rosco Off Broadway Emerald Green, 3,79 l
598-0792-3065	Rosco Off Broadway Chroma Oxide Green, 3,79 l
598-0792-3066	Rosco Off Broadway Lemon Yellow, 3,79 l
598-0792-3067	Rosco Off Broadway Golden Yellow, 3,79 l
598-0792-3068	Rosco Off Broadway Purple, 3,79 l
598-0792-3069	Rosco Off Broadway Magenta, 3,79 l
598-0792-3071	Rosco Off Broadway Phthalo Green, 3,79 l

Artikelnummer	Bezeichnung
598-0792-3072	Rosco Off Broadway Sky Blue, 3,79 l
598-0792-3073	Rosco Off Broadway Phthalo Blue, 3,79 l
598-0792-3074	Rosco Off Broadway Imperial Green, 3,79 l
598-0792-3075	Rosco Off Broadway Navy, 3,79 l
598-0792-3076	Rosco Off Broadway Brilliant Red, 3,79 l
598-0792-3080	Rosco Off Broadway Van Dyke Brown, 3,79 l
598-0792-3082	Rosco Off Broadway Paynes Grey, 3,79 l

Achtung: Bitte ersetzen Sie bei den folgenden Artikeln den „“ in der Artikelnummer durch 0 für 3,79 l, durch 1 für 0,946 l und durch 2 für 0,473 l.*

598-0792-3*83	Rosco Off Broadway Bright Gold
598-0792-3*84	Rosco Off Broadway Gold
598-0792-3*85	Rosco Off Broadway Silver
598-0792-3*86	Rosco Off Broadway Copper
598-0792-3*87	Rosco Off Broadway Antique Gold
598-0792-3350	Rosco Off Broadway White, 18,95l
598-0792-3351	Rosco Off Broadway White White, 18,95l
598-0792-3352	Rosco Off Broadway Black, 18,95l
598-0792-9901	Rosco Off Broadway Musterkit

GRUNDIERUNGEN

Rosco Tough Prime

Mit Tough Prime bietet Rosco eine einzigartige Universalgrundierung, die auch auf den schwierigsten Untergründen sicher haftet und die in keinem Atelier fehlen sollte. Tough Prime deckt jede Oberfläche ab, egal ob es sich um PVC Rohre, Aluminium, Schaum, Kunststoffe oder Holz und Hartschaum handelt. Diese schnell trocknende Grundierung mit einer Acryl-Emulsion härtet zu einer dauerhaften Oberfläche aus, die einfach mit jeder beliebigen Farbe überlackiert werden kann - sowohl im Innen- als auch im Außenbereich. Tough Prime ist in weiß oder mattschwarz lieferbar (Schwarz eignet sich besonders für Bühnenböden), abgefüllt in 3,79 oder 18,95 L Töpfen.



Artikelnummer	Bezeichnung
598-0792-9000	Rosco Tough Prime White 3,79 l
598-0792-9010	Rosco Tough Prime White 18,95 l
598-0792-9020	Rosco Tough Prime Black 3,79 l
598-0792-9030	Rosco Tough Prime Black 18,95 l

ROSCO COATINGS

Rosco CrystalGel

Rosco CrystalGel ist ein ungiftiges Material auf Wasserbasis für eine klare, plastik-ähnliche Beschichtung, geeignet für jegliche Oberfläche, die in der modernen Bühnenkunst verwendet wird. Das Gel trocknet schnell an der Luft – normalerweise innerhalb weniger Stunden – zu einer flexiblen, durchsichtigen Beschichtung. Sobald es getrocknet ist, kann es mit einer beliebigen Rosco Bühnenfarbe gestrichen, geschnitzt oder vorsichtig gerollt werden, ohne Schrammen oder Abblättern. Sand, Sägemehl oder Lehm können für einzigartige Texturen beigemischt werden.



Artikelnummer	Bezeichnung
598-0792-1410	CrystalGel 3,79 l
598-0792-1415	CrystalGel 18,95 l

Rosco Foamcoat

Rosco Foamcoat ist eine flammhemmende Schutzbeschichtung auf Wasserbasis für Polystyrolschaum und Styropor. Die Acrylmischung hat während der Verarbeitung die Konsistenz von feuchtem Plaster und härtet zu einer superfesten Beschichtung aus, die auch Kratzern und Bruch widersteht. Sie kann in gehärtetem Zustand geschliffen oder gefeilt werden, auch feinste Details sind möglich. Foamcoat eignet sich besonders für Kulissen und Aufbauten, die länger halten müssen, so z. B. für Tourproduktionen. Es lässt sich auch zur Strukturierung von Oberflächen einsetzen und ist sogar hart genug für die Verwendung auf Fußböden.



Artikelnummer	Bezeichnung
598-0792-8003	Foamcoat 3,79 l
598-0792-8013	Foamcoat 13,26 l



Rosco Flexcoat

Rosco Flexcoat ist eine flexible und ungiftige Beschichtung auf Wasserbasis für Polyurethan-Schaum, Styropor und Ethaschaum. Seine Acryl-Mischung bietet beste Haftung auf allen Untergründen. Flexcoat enthält keine Kunststoffe und wird daher mit der Zeit auch nicht brüchig, auch wenn es Umwelteinflüssen ausgesetzt wird. Es kann beliebig mit Rosco Bühnenfarben als Oberflächenversiegelung oder Endanstrich kombiniert werden. Flexcoat ist wetterfest und flammhemmend und bietet perfekten Oberflächenschutz in nur einem Arbeitsgang.

Artikelnummer	Bezeichnung
598-0792-8033	Flexcoat 3,79 l
598-0792-8035	Flexcoat 18,95 l



Rosco FlexBond

Rosco FlexBond ist ein klarer und flexibler Universalkleber für poröse und glatte Materialien, wie sie im Kulissenbau Verwendung finden. Rosco FlexBond trocknet zu einer klaren und harten Oberfläche, die sofort schleifbar ist. Bei der Weiterverarbeitung schmiert und reißt er nicht - im Gegensatz zu vielen anderen Klebern, die oft über Tage hinweg durchtrocknen müssen. FlexBond bleibt auch dann noch elastisch und reissfest, wenn die verklebten Werkstücke Biege- und Zugbeanspruchungen ausgesetzt werden. Rosco FlexBond ist auf Wasserbasis hergestellt und wird in zwei Größen zu 3,79 l oder 18,95 l geliefert.

Artikelnummer	Bezeichnung
598-0792-8033	FlexBond 3,79 l
598-0792-8035	FlexBond 18,95 l

SICHERN
MARKIEREN
FIXIEREN
KASCHIEREN



ROSCO BESCHICHTUNGEN & GLASUREN

Rosco Clear Gloss & Flat Acrylic Glazes

Diese Acryl-Klarlacke sind wasserverdünbar und als Schutzlack für bereits lackierte Oberflächen gedacht oder können anderen Farben als Bindemittel beigemischt werden. Rosco Acryl-Klarlacke sind mit allen anderen Rosco Bühnenfarben und vielen weiteren wasserlöslichen Lacken verwendbar. Sie sind auch als Bindemittel für Trockenpigmente und Bronzepulver geeignet. Lieferbar in 3,79 l Töpfen.



Artikelnummer	Bezeichnung
598-0792-9500	Clear Gloss Acrylic Glaze 3,79 l (glänzend)
598-0792-9501	Clear Flat Acrylic Glaze 3,79 l (matt)

Rosco Premier Clear

Diese Urethane auf Wasserbasis sind sehr vielseitig und extrem haltbar und daher geeignet für eine Vielzahl an Projektanforderungen. Sie sind ideal einsetzbar auf gemalten Bühnenbildern wie auch als Finish von Texturen und unebenen Oberflächen. Sie trocknen zu einem klaren Film mit erstaunlicher Härte, Haltbarkeit und Abriebfestigkeit. Dieser nahezu geruchslose Lack ist wasserverdünbar und gut geeignet für Endanstriche bei Verglasungstechniken.

Artikelnummer	Bezeichnung
598-0792-9403	Premier Clear Flat 0,946 l
598-0792-9413	Premier Clear Flat 3,79 l
598-0792-9402	Premier Clear Satin 0,946 l
598-0792-9412	Premier Clear Satin 3,79 l
598-0792-9401	Premier Clear Gloss 0,946 l
598-0792-9411	Premier Clear Gloss 3,79 l



castinfo.de

Klebebänder
für jede
Anwendung



ROSCO LINSENREINIGER



Rosco Linsenreiniger, 60 ml Flasche

Diese Reinigungsflüssigkeit wurde insbesondere für die professionelle Reinigung von Linsen, Spiegeln, Reflektoren, Gläsern und dichroitischen Filtern sowie aller weiteren hochwertigen Optiken entwickelt. Einfache Anwendung und schnelle Trocknung. Der Reiniger entfernt umgehend Schmutzpartikel, Rückstände, Verunreinigungen und Fingerabdrücke, er ist dabei frei von Ammoniak, Detergenzien und Glycerin. Die neue und handliche Sprühflasche ist besonders geeignet für Lichttechniker und Verleiher, um Linsen und Reflektoren von Moving Lights zu reinigen, aber natürlich auch Standard Scheinwerfer.

Artikelnummer	Bezeichnung
598-0794-1000	Rosco Linsenreiniger, 60 ml Flasche
598-0794-1010	Rosco Linsenreiniger, 60 ml Flasche, 10er Pack

Rosco Linsenreiniger, 236 ml Spray-Flasche

Artikelnummer	Bezeichnung
598-0794-1020	Rosco Linsenreiniger, 236 ml Spray-Flasche
598-0794-1030	Rosco Linsenreiniger, 236 ml Spray-Flasche, 12er Pack

Rosco Linsenreiniger, 473 ml Flasche

Artikelnummer	Bezeichnung
598-0794-1040	Rosco Linsenreiniger, 473 ml Flasche
598-0794-1050	Rosco Linsenreiniger, 473 ml Flasche, 6er Pack

Rosco Linsenreinigungstuch, 100 Stück, 10er Pack

10 Bücher mit je 100 Tüchern im praktischen Taschenformat von 10,16 cm x 15,24 cm. Premiumtuch (Einweg) aus Mikrofaser, leicht, fusselfrei und antistatisch für die Reinigung von Linsen, Filtern und Optiken. Es beinhaltet weder Schleifmittel noch Silikon. Die beste Wirkung wird in Verbindung mit dem Rosco Linsenreiniger erzielt.

Artikelnummer	Bezeichnung
598-0794-1100	Rosco Linsenreinigungstuch, 100 Stück
598-0794-1110	Rosco Linsenreinigungstuch, 100 Stück, 10er Pack

Rosco Linsenreinigungstuch groß

Großes Premiumtuch (Einweg) aus Mikrofaser, leicht, fusselfrei und antistatisch für die Reinigung von Linsen, Filtern und Optiken. Es beinhaltet weder Schleifmittel noch Silikon. Die beste Wirkung wird in Verbindung mit dem Rosco Linsenreiniger erzielt. **Größe:** 23,5 cm x 18cm.

Artikelnummer	Bezeichnung
598-0794-1200	Rosco Linsenreinigungstuch groß
598-0794-1210	Rosco Linsenreinigungstuch groß, 25er Pack





Verkaufs- und Lieferbedingungen der cast C.ADOLPH & RST DISTRIBUTION GmbH

Für Rechtsgeschäfte mit Unternehmern, juristischen Personen des öffentlichen Rechts oder öffentlich rechtlichen Sondervermögen

I. Geltungsbereich

Die von uns angebotenen Waren- und Dienstleistungen sind ausschließlich für Kunden aus Handel, Handwerk, Gewerbe sowie juristische Personen des öffentlichen Rechts oder öffentlich-rechtliche Sondervermögen sowie freien Berufen in Ausübung ihrer beruflichen oder selbständigen Tätigkeit bestimmt.

Wir, die cast C.ADOLPH & RST DISTRIBUTION GmbH, wickeln die uns erteilten Aufträge allein auf der Grundlage der nachstehend niedergelegten Bedingungen ab. Mit Erteilung eines Auftrages erkennt der Besteller unsere Verkaufs- und Lieferbedingungen als verbindlich an. Diese Bedingungen gelten auch für alle künftigen Geschäfte mit Ihnen, unserem Kunden.

Unsere Bedingungen sind auch dann maßgebend, wenn Sie selbst Bedingungen stellen, die von unseren abweichen. Ihre Bedingungen gelten nur dann, wenn wir die abweichenden Bedingungen Ihnen gegenüber ausdrücklich schriftlich bestätigen.

II. Zustandekommen des Vertrages

Unsere Angebote sind freibleibend hinsichtlich Preis, Menge, Lieferzeit und Liefermöglichkeit und stehen unter dem Vorbehalt richtiger und rechtzeitiger Selbstbelieferung, sofern nicht ausdrücklich im Angebot auf die Verbindlichkeit des Angebots hingewiesen wird.

Der Vertrag kommt nach Klärung aller technischen und kaufmännischen Bedingungen durch die Annahme Ihrer schriftlichen Bestellung durch unsere schriftliche Auftragsbestätigung zustande. Unsere Annahme Ihrer Bestellung kann auch durch die von uns vorgenommene Lieferung der von Ihnen bestellten Waren geschehen. Die in der Auftragsbestätigung enthaltenen Erklärungen über die Beschaffenheit der Vertragsprodukte stellen keine Garantie im Sinne von § 276 Abs. 1 BGB dar; es sei denn, wir hätte derartiges ausdrücklich Ihnen in unserer schriftlichen Auftragsbestätigung mitgeteilt und auch angegeben, welchen Erfolg wir garantieren.

Änderungen der Waren hinsichtlich Aussehen oder Technik sind ohne besondere Anündigung zulässig, soweit die Waren dadurch in ihrer Funktion nicht beeinträchtigt werden.

Unsere Angaben zum Produkt, einschließlich der Angaben in denen von uns Ihnen überlassenen Katalogen unserer Zulieferer sind lediglich Beschreibungen von Produkteigenschaften. Branchentübliche Abweichungen in Form und Farbe bleiben zulässig.

Wird die Ware in von Ihnen besonders vorgeschriebener Ausführung – nach Zeichnung, Muster oder sonstigen bestimmten Angaben –

hergestellt und geliefert, so übernehmen Sie die Gewähr dafür, dass durch die Ausführung Rechte Dritter, insbesondere Patente, Gebrauchsmuster und sonstige Schutz- und Urheberrechte, nicht verletzt werden. Sie sind verpflichtet, uns gegebenenfalls von allen Ansprüchen Dritter, die sich aus einer solchen Verletzung ergeben könnten, freizustellen.

III. Inhalt unserer Leistungspflicht

Außer unserer Auftragsbestätigung mit der darin enthaltenen Beschreibung der von uns zu erbringenden Leistung legt den Umfang unserer Leistungspflichtung sowie die Einzelheiten der Beschaffenheit unserer Leistung fest.

Das gilt auch dann, wenn die von uns geschuldete Leistung nach Ihren Vorgaben, insbesondere nach einer von Ihnen gefertigten Zeichnung zu bewirken ist. Soweit nicht besondere Fertigungsvorgaben in der Zeichnung gemacht sind, dürfen wir die Fertigung im Rahmen der EN, DIN, insbesondere DIN EN 10021

in der jeweils gültigen Fassung oder ISO oder der zum Zeitpunkt der Fertigungsaufnahme geltenden Vornormen vornehmen.

Abweichungen von Maß, Gewicht, Güte und sonstigen Spezifikationen sind nach DIN, EN oder dann zulässig, wenn dies geltende Übung ist. Sonstige Abweichungen bedürfen einer besonderen Vereinbarung.

Wir weisen ausdrücklich darauf hin, dass der Kunde selbst verpflichtet ist, eventuell benötigte behördliche Genehmigungen, so z. B. Baugenehmigungen oder ähnliches, einzuholen, soweit diese für die Nutzung der bestellten Waren notwendig ist. Die Einholung derartiger behördlicher Genehmigungen gehört ausdrücklich nicht zu unseren Verpflichtungen. Soweit der Kunde uns diesbezüglich beauftragen will, ist hierfür eine zusätzliche Vereinbarung, die auch eine zusätzliche Vergütungspflicht auslöst, erforderlich.

Wir werden die für die Abwicklung der Verträge erforderlichen Daten elektronisch in der EDV-Anlage speichern und sichern. Die Behandlung dieser Daten erfolgt in Übereinstimmung mit § 33 des Bundesdatenschutzgesetzes und unter Einbindung des Teledienstschutzgesetzes.

IV. Zahlung

Unsere Rechnungen sind, soweit nicht ausdrücklich anders vereinbart, sofort netto ohne jeden Abzug an unserem Sitz in Hagen zahlbar. Bei Zielüberschreitung berechnen wir Ihnen Verzugszinsen in Höhe von 8 % über dem jeweiligen Basiszinssatz der europäischen Zentralbank sowie für jede spätere Mahnung eine Kostenbeteiligung in Höhe von 10,00.

Die Hereinnahme von Wechseln und Schecks behalten wir uns ausdrücklich vor. Sie werden grundsätzlich nur zahlungshalber angenommen und gelten erst nach Einlösung als Zahlungsmittel mit befreiender Wirkung. Diskontospesen und weitere Kosten der Zahlungsmittel gehen zu Ihren Lasten.

Gegenüber unseren Forderungen dürfen Sie nur wegen solcher Gegenforderungen das Zurückbehaltungsrecht ausüben oder mit ihnen aufrechnen, die unstreitig oder rechtskräftig festgestellt sind.

Ergibt sich nach Lieferung nachträglich eine wesentliche Vermögensverschlechterung, die unseren Zahlungsanspruch gefährdet, so sind wir berechtigt, ihn sofort – unabhängig von der Laufzeit zahlungshalber entgegengenommener Wechsel – fällig zu stellen. Geraten Sie mit der Zahlung in Verzug und deutet dies auf eine Gefährdung der Realisierbarkeit eines nicht unerheblichen Teil unserer Forderungen hin, so sind wir berechtigt, die Weiterverarbeitung der gelieferten Ware zu untersagen, diese zurückzuholen und hierzu auch Ihren Betrieb zu betreten.

Diese Rückholung ist nur eine Maßnahme der Sicherung; sie ist kein Rücktritt vom Vertrage. Sie sind berechtigt, die vorstehend genannten Rechtsfolgen durch Sicherheitsleistung in Höhe unseres gefährdeten Zahlungsanspruchs abzuwenden. Leisten Sie vorstehende Sicherheiten innerhalb von uns anzugebender angemessener Frist nicht, so sind wir zum Rücktritt vom Vertrage berechtigt.

V. Liefertermin und Lieferung

Die Angabe des Lieferzeitpunkts erfolgt nach bestem Wissen ohne Gewähr. Vereinbarte Lieferfristen beginnen mit dem Tage unserer Auftragsbestätigung, jedoch nicht vor Klarstellung aller Ausführungs Einzelheiten.

Die Lieferfristen gelten als eingehalten, wenn die von uns geschuldeten Teile im vereinbarten Zeitpunkt unser Unternehmen verlassen oder aber von uns im Lieferwerk zur Verfügung gestellt werden, wenn Sie sich im Verzuge der Annahme befinden. Wir geraten nicht in Verzug, wenn die Lieferung in

Folge eines Umstandes unterbleibt, den wir nicht zu vertreten haben. Wir vereinbaren, dass nicht zu vertreten sind Ereignisse höherer Gewalt, Streiks und Aussperrungen, Unfälle und sonstigen Ursachen, die eine teilweise oder vollständige Arbeitseinstellung bedingen, wie etwa Materialmangel, Mangel an Betriebsstrom, Transportschwierigkeiten, Schwierigkeiten in der Energieversorgung, Betriebsstörungen aller Art auch im Zuliefererbetrieb. In all diesen Fällen sind wir berechtigt, die Lieferung an Sie um die Dauer der Behinderung hinauszuschieben. In allen Fällen werden wir Ihnen jedoch unverzüglich den Beginn und das voraussichtliche Ende derartiger Behinderungen umgehend mitteilen.

Im Fall unseres Lieferverzuges haben Sie uns schriftlich eine mit Ablehnungsandrohung versehene angemessene Nachfrist von mindestens 15 Arbeitstagen zu setzen. Nach deren fruchtlosem Ablauf können Sie das Recht auf Rücktritt oder Schadensersatz nur für den Teil des Vertragsumfangs geltend machen, der von uns noch nicht erfüllt ist. Auf Wegfall des Interesses können Sie sich jedoch nicht berufen.

Treten bei Ihnen wesentliche Vermögensverschlechterungen nach Vertragsschluss ein oder werden derartige Vermögensverschlechterungen erst nach Vertragsschluss bekannt, so haben wir das Recht, unsere Leistungen zu verweigern oder zu verlangen, dass Sie die Gefährdung des Vertragszwecks durch Vorkasse oder eine ausreichende Sicherheitsleistung beseitigen. Kommen Sie dem Verlangen auf Sicherheitsleistung innerhalb von uns gesetzter angemessener Frist nicht nach, so sind wir berechtigt, vom Vertrag zurückzutreten und/oder Schadensersatz zu verlangen.

Unsere Lieferungen erfolgen ab unserem Geschäftssitz auf Ihre Kosten und Gefahr.

Die Verpackungskosten und Versandkosten sind nicht in den Produktpreisen enthalten.

Bei Anlieferung haben Sie die Lieferung auf erkennbare Schäden der Verpackung oder des Transportguts zu untersuchen und, falls derartiges festgestellt wird, bei der Anlieferung auf den Frachtpapieren zu vermerken und uns unverzüglich zu melden. Äußerlich nicht erkennbare – verdeckte – Transportschäden sind uns innerhalb von 24 Stunden anzuzeigen.

Die Lieferung erfolgt stets in handelsüblicher Ausführung. Wir sind zu Teillieferungen berechtigt. Teillieferungen gelten als Geschäft für sich. Sie werden gesondert in Rechnung gestellt und sind besonders zu bezahlen.

Transportweg und Transportmittel sowie die Bestimmung des Spediteurs oder Frachtführers sind mangels besonderer Vereinbarung uns überlassen. Versandbereit gemeldete Ware müssen Sie unverzüglich übernehmen, anderenfalls sind wir berechtigt, sie nach eigener Wahl zu versenden oder auf Ihre Kosten und Gefahr zu lagern. Bei weitergehenden Transportschäden haben Sie unverzüglich eine Tatbestandsaufnahme bei den zuständigen Stellen (Havarie-Kommissar) zu veranlassen.

Mit der Übergabe der Ware an den Spediteur oder Frachtführer, spätestens jedoch mit dem Verlassen des Werks oder Lagers, geht die Gefahr auf Sie über.

VI. Rügepflicht, Gewährleistung und Haftung

Unter Hinweis darauf, dass keine unserer Erklärungen eine Garantie im Sinne von § 276 Abs. 1 BGB darstellt, übernehmen wir die Gewährleistung und Haftung für unsere Lieferung und Leistung nach Maßgabe folgender, die gesetzlichen Regeln ergänzenden Abreden:

Sie sind verpflichtet, die Ihnen von uns gelieferten Produkte – auch wenn zuvor Muster oder Proben übersandt worden waren – unverzüglich nach Eintreffen

bei Ihnen auf Vollständigkeit und Ordnungsmäßigkeit, die auch das Vorhandensein der vertragsmäßigen Beschaffenheit einschließt, sorgfältig stichprobenhaft zu untersuchen.

Die Lieferung gilt als genehmigt, wenn Sie eine Mängelrüge nicht schriftlich binnen 10 Werktagen nach Eingang bei Ihnen erheben und setzt voraus, dass sich die gelieferten Teile nach im Anlieferungszustand befinden. Der gerügte Mangel ist genau zu bezeichnen.

Uns ist Gelegenheit zu geben, den gerügten Mangel selbst festzustellen. Daher ist beanstandete Ware auf unser Verlangen hin unverzüglich an uns zurückzusenden. Wir übernehmen die Transportkosten, wenn die Mängelrüge berechtigt ist. Anderenfalls tragen Sie die Transportkosten. Kommen Sie der Rücksendungsverpflichtung nicht nach oder nehmen Sie ohne unsere Zustimmung Änderungen an der beanstandeten Ware vor, so können Sie keine Gewährleistungsansprüche wegen dieser Mängel geltend machen. Liegt eine berechtigte Mängelrüge vor, so bessern wir nach unserer Wahl die beanstandete Ware nach oder liefern zur Nacherfüllung einwandfreien Ersatz. Wir sind auch berechtigt, Ihnen in laufende Rechnung eine Gutschrift des Kaufpreises der zurückgegebenen Ware zu erteilen.

Wir tragen die Kosten der Mängelbeseitigung, sofern sich diese nicht dadurch erhöht haben, dass die von uns Ihnen gelieferten Waren zu einem anderen Ort als dem von Ihnen angegebenen Anlieferort verbracht worden sind. Kommen wir unserer Pflicht zur Nacherfüllung nicht oder nicht in angemessener Zeit nach, so können Sie uns schriftlich eine letzte Frist setzen, innerhalb der wir unseren Verpflichtungen nachzukommen haben. Nach erfolglosem Ablauf dieser Frist können Sie Minderung des Preises verlangen, vom Vertrag zurücktreten oder die notwendige Nachbesserung selbst oder von einem Dritten auf unsere Kosten und Gefahr vornehmen lassen. Kommen aus der Weiterveräußerung der von uns an Sie gelieferten Ware Rückgriffsansprüche auf Sie zu, so bestehen diese nur insoweit, als Sie mit Ihrem Abnehmer keine Vereinbarungen getroffen haben, die über die gesetzlichen Mängelansprüche hinausgehen.

Die Gewährleistungsfrist beträgt ein Jahr.

Haben Sie in der Gewährleistungszeit von einem Jahr ab Lieferung auftretende Mängel von Dritten ohne unsere Einwilligung beheben lassen, so erlöschen Ihre Gewährleistungsansprüche. Gleiches gilt, wenn die Produkte zu Zwecken verwendet waren, für die sie üblicherweise nicht bestimmt sind.

Für alle Schäden haften wir – einschließlich eventueller Aufwendungsersatzansprüche – aus welchem Rechtsgrund auch immer nur,

- bei Vorsatz,
- bei eigener grober oder Fahrlässigkeit, desgleichen bei grober Fahrlässigkeit leitender Angestellter oder der Organe unseres Unternehmens,
- bei schuldhafter Verletzung von Leben, Körper oder Gesundheit Dritter
- bei Mängeln, die wir arglistig verschwiegen oder deren Abwesenheit wir schriftlich garantiert haben,
- bei Mängeln unserer Leistung, soweit nach Produkthaftungsgesetz für Personen- und Sachschäden an privat genutzten Gegenständen gehaftet wird.
- Bei schuldhafter Verletzung wesentlicher Vertragspflichten haften wir auch bei grober Fahrlässigkeit nicht leitender Angestellter und bei leichter Fahrlässigkeit. Im letzteren Falle beschränkt sich unsere Haftung jedoch auf den vertragstypischen, vernünftigerweise vorhersehbaren Schaden.

Alle vorstehend beschriebenen Gewährleistungs-, Schadenersatz- und/oder Aufwendungsersatzansprüche verjähren in einem Jahr nach Übergabe der Vertragsgegenstände. Dies gilt jedoch nicht, soweit längere Fristen gesetzlich zwingend vorgeschrieben sind, wie etwa für Mängel bei einem Bauwerk und bei einer Ware, die entsprechend ihrer üblichen Verwendungsweise für ein Bauwerk verwendet wurde und dessen Mangelhaftigkeit verursacht hat.

VII. Eigentumsvorbehalt

Bis zur Erfüllung sämtlicher zum Zeitpunkt der Lieferung bestehenden oder später entstehenden Forderungen aus weiteren Vertragsverhältnissen, die uns Ihnen gegenüber zustehen, behalten wir uns das uneingeschränkte Eigentum an den gelieferten Waren vor.

Die gelieferte Ware bleibt unser Eigentum bis zur vollständigen Zahlung des vereinbarten Kaufpreises und aller weiteren Forderungen aus der gesamten Geschäftsverbindung, gleich welcher Art, einschließlich eventueller Forderungen aus einem Kontokorrent.

Sie sind berechtigt, die gelieferte Ware im gewöhnlichen Geschäftsverkehr zu Ihren normalen Geschäftsbedingungen weiterzuveräußern, solange Sie nicht im Verzug sind und unter der Voraussetzung, dass Sie mit Ihrem Abnehmer einen Eigentumsvorbehalt vereinbaren und die Ihnen aus der Weiterveräußerung zustehenden Forderungen bereits jetzt an uns abgetreten werden. Wir nehmen diese Abtretung hiermit an. Zu anderen Verfügungen über die Vorbehaltsware sind Sie nicht berechtigt. Als Weiterveräußerung gilt auch die Verwendung der von uns gelieferten Vorbehaltsware zur Erfüllung von Werk- und Werklieferungsverträgen. Verpfändungen oder Sicherheitsübertragungen sind Ihnen nicht gestattet.

Ihre Forderungen aus der Weiterveräußerung der Vorbehaltsware werden von Ihnen bereits jetzt an uns abgetreten. Sie dienen in demselben Umfang zur Sicherung unserer Ansprüche, wie die Vorbehaltsware selbst.

Sie sind berechtigt, Forderungen aus der Weiterveräußerung einzuziehen, es sei denn, wir hätten die Einzugsberechtigung Ihnen gegenüber wegen Zahlungsverzuges oder Vermögensverschlechterung widerrufen. Auf unser Verlangen sind Sie verpflichtet, Ihre Abnehmer sofort von der Abtretung an uns zu unterrichten – sofern wir das nicht selbst tun – und uns unverzüglich die zur Einziehung erforderlichen Auskünfte und Unterlagen zu erteilen.

Sie haben die Vorbehaltsware ausreichend gegen Feuer und Diebstahl zu versichern. Ansprüche aus einem diesbezüglichen versicherten Schaden werden hiermit bereits jetzt an uns abgetreten. Wir nehmen die Abtretung hiermit an. Bei der Anmeldung des Versicherungsanspruchs aus einem derartigen Schaden müssen Sie den Versicherer vorstehende Abtretung zugleich anzeigen.

Von der Pfändung oder anderen Beeinträchtigungen unseres Vorbehalts Eigentums durch Dritte müssen Sie uns unverzüglich benachrichtigen.

Übersteigt der Wert der bestehenden Sicherheiten die gesicherten Forderungen insgesamt um mehr als 20 %, so sind wir auf Ihr Verlangen hin insoweit zur Freigabe von Sicherheiten nach unserer Wahl verpflichtet.

Wir sind zum Rücktritt vom Vertrag berechtigt, wenn der Antrag auf Eröffnung des Insolvenzverfahrens über Ihr Vermögen gestellt wird.

VIII. Informationspflichten

Der Kunde ist bei der Registrierung seiner Daten in unserer Online-Kundenliste verpflichtet, wahrheitsgemäße Angaben zu machen. Sofern sich seine Daten ändern, ist der Kunde verpflichtet, uns diese Änderungen unverzüglich durch Änderungen der Angabe in unserem Online-Shop mitzuteilen.

Macht der Kunde falsche Angaben so können wir, soweit ein Vertrag zu Stande gekommen ist, vom Vertrag zurücktreten. Der Rücktritt wird durch uns schriftlich erklärt. Die Schriftform ist auch durch Absenden einer E-Mail gewahrt.

Wir senden dem Kunden an die von ihm angegebene E-Mail-Adresse unmittelbar nach Abgabe der Bestellung durch den Kunden eine E-Mail, mit der wir den Eingang der Bestellung bestätigen. Der Kunde ist verpflichtet, uns unverzüglich unter unserer im Impressum genannten E-Mail-Adresse zu informieren, wenn diese E-Mail ihn nicht unmittelbar nach Abgabe der Bestellung erreicht hat.

IX. Nutzung der Daten aus diesem Internetshop durch Kunden

Vervielfältigungen aus unserem Internetshop, insbesondere die Abbildungen und Angaben, gleichgültig in welchem technischen Verfahren, auch auszugsweise, sind nur mit unserer ausdrücklichen Genehmigung gestattet.

X. Datenschutzerklärung

Wir erheben und verwenden Ihre personen- oder firmenbezogenen Daten ausschließlich im Rahmen der Bestimmungen des Datenschutzes der Bundesrepublik Deutschland. Im folgenden unterrichten wir Sie über Art, Umfang und Zweck der Erhebung und Verwendung personenbezogener Daten.

Ihr Internet-Browser übermittelt beim Zugriff auf unsere Website aus technischen Gründen automatisch Daten an unseren Webserver. Es handelt sich dabei unter anderem um Daten und Uhrzeit des Zugriffs, URL der verweisenden Webseite, abgerufenen Datei, Menge der gesendeten Daten, Browsertyp und -version, Betriebssystem sowie Ihre IP-Adresse. Diese Daten werden getrennt von anderen Daten, die Sie im Rahmen der Nutzung unseres Angebots eingeben, gespeichert. Eine Zuordnung dieser Daten zu einer bestimmten Person ist uns nicht möglich. Diese Daten werden zu statistischen Zwecken ausgewertet und im Anschluss gelöscht.

Bestandsdaten

Sofern zwischen Ihnen und uns ein Vertragsverhältnis gegründet, inhaltlich ausgestaltet oder geändert werden soll, erheben und verwenden wir personen- und firmenbezogene Daten von Ihnen, soweit dies zu diesem Zweck erforderlich ist.

Auf Anordnung der zuständigen Stellen dürfen wir im Einzelfall Auskunft über diese Daten (Bestandsdaten) erteilen, soweit dies für Zwecke der Strafverfolgung, zur Gefahrenabwehr, zur Erfüllung der gesetzlichen Aufgaben der Verfassungsschutzbehörden oder des militärischen Abschirmdienstes oder zur Durchsetzung der Rechte am geistigen Eigentum erforderlich ist.

Nutzungsdaten

Wir erheben und verwenden personen- und firmenbezogene Daten von Ihnen, soweit dies erforderlich ist, um die Inanspruchnahme unseres Internetangebotes zu ermöglichen oder abzurechnen. (Nutzungsdaten) Dazu gehören insbesondere Merkmale zu Ihrer Identifikation oder Angaben zu Beginn und Ende sowie des Umfangs der Nutzung unseres Angebots.

Auf Anordnung der zuständigen Stellen dürfen wir im Einzelfall Auskunft über diese Daten (Nutzungsdaten) erteilen, soweit dies für Zwecke der Strafverfolgung, der Gefahrenabwehr, zur Erfüllung der gesetzlichen Aufgaben der Verfassungsschutzbehörden oder des militärischen Abschirmdienstes oder zur Durchsetzung der Rechte am geistigen Eigentum erforderlich ist.

XI. Auskunftsrecht

Als Nutzer unseres Internetangebotes haben Sie das Recht, von uns Auskunft über die zu Ihrer Person oder Ihres Unternehmens gespeicherten Daten zu verlangen. Auf Ihr Verlangen kann die Auskunft auch elektronisch erteilt werden.

XII. Preise

Unsere Preise in Angeboten und Auftragsbestätigungen verstehen sich in EURO ab Werk ausschließlich der jeweiligen gesetzlichen Mehrwertsteuer und ausschließlich der Kosten für Verpackung, Versand und Transportversicherung. Sämtliche Preise in unserer Auftragsbestätigung – also die Vertragspreise – gelten für die Dauer der in der Auftragsbestätigung genannten Frist. Nachträgliche Herabsetzung der Bestellmengen und/oder die Verringerung vereinbarter Abufe berechtigen uns zu angemessenen Erhöhungen der vereinbarten Stückpreise und auch etwa verbreedeter Werkzeugkostenanteile.

Unsere Preise liegen die gegenwärtigen üblichen Kalkulationsfaktoren und Einstandspreise zugrunde. Ändern sich bei Abaufträgen oder Rahmenverträgen diese nachhaltig, so sind wir berechtigt, die vereinbarten Stückpreise nach billigem Ermessen diesen Kostenänderungen anzupassen. Verlangen wir von Ihnen einen um mehr als 10 % erhöhten Vertragspreis, so sind Sie zum Rücktritt vom Vertrag berechtigt.

Aufträge mit einem Bestellwert unter 50,00 € zzgl. MwSt. können aus Kostengründen mit einer Bearbeitungsgebühr von 10,00 € belastet werden.

XIII. Anzuwendendes Recht, Erfüllungsort, Gerichtsstand

Es gilt das Recht der Bundesrepublik Deutschland unter Ausschluss des Übereinkommens der Vereinten Nationen über Verträge über den internationalen Warenkauf vom 11.04.1980.

Erfüllungsort für beide Teile ist der Unternehmenssitz der cast C.ADOLPH & RST DISTRIBUTION GmbH. Gerichtsstand ist das Amtsgericht Hagen und/oder das Landgericht Hagen. Wir sind jedoch auch berechtigt, Sie an Ihrem allgemeinen Gerichtsstand zu verklagen.

Sie dürfen Ansprüche gegen uns aus diesem Vertrag oder weiteren zwischen uns bestehenden oder noch abzuschließenden Verträgen ohne unsere ausdrückliche schriftliche Zustimmung weder ganz noch teilweise auf Dritte übertragen, abtreten oder verpfänden.

Mündliche Abreden gelten nur, wenn sie von uns schriftlich bestätigt werden.

Bei der Unwirksamkeit einer Bestimmung wird die Gültigkeit der übrigen Abreden nicht berührt. Anstelle der unwirksamen Abreden soll dann eine Vereinbarung treten, die dem wirtschaftlich gewollten Zweck am nächsten kommt.

Alle unsere früheren Lieferungs- und Zahlungsbedingungen treten hiermit außer Kraft.

Hagen, Februar 2011



HERSTELLUNG

- ✓ hauseigene Seilerei
- ✓ Sonderanfertigung
- ✓ Konfektionierung

VERTRIEB

- ✓ kompetent
- ✓ projektbegleitend
- ✓ auch bei Ihnen vor Ort

SERVICE

- ✓ Prüfstand Kettenzüge
- ✓ UVV Prüfung Hebezeuge
- ✓ Wartung & Service

Technische Änderungen und Irrtümer vorbehalten. Nicht alle Produkte sind in allen Ländern lieferbar. cast, fiRSTstage, fiRSTlight, C.Adolph, Adolan, Adothan und steelsnake sind eingetragene Marken der cast C.Adolph & RST Distribution GmbH.

Technical changes and errors excepted. Not all of the products mentioned in this catalogue are available in all countries. cast, fiRSTstage, fiRSTlight, C.Adolph, Adolan, Adothan and steelsnake are registered trademarks of cast C.Adolph & RST Distribution GmbH.

cast[®]

cast C.Adolph & RST Distribution GmbH
Kabeler Straße 54a · D-58099 Hagen
Tel. +49 2331 691500 · Fax 688412
mail@castinfo.de · www.castinfo.de