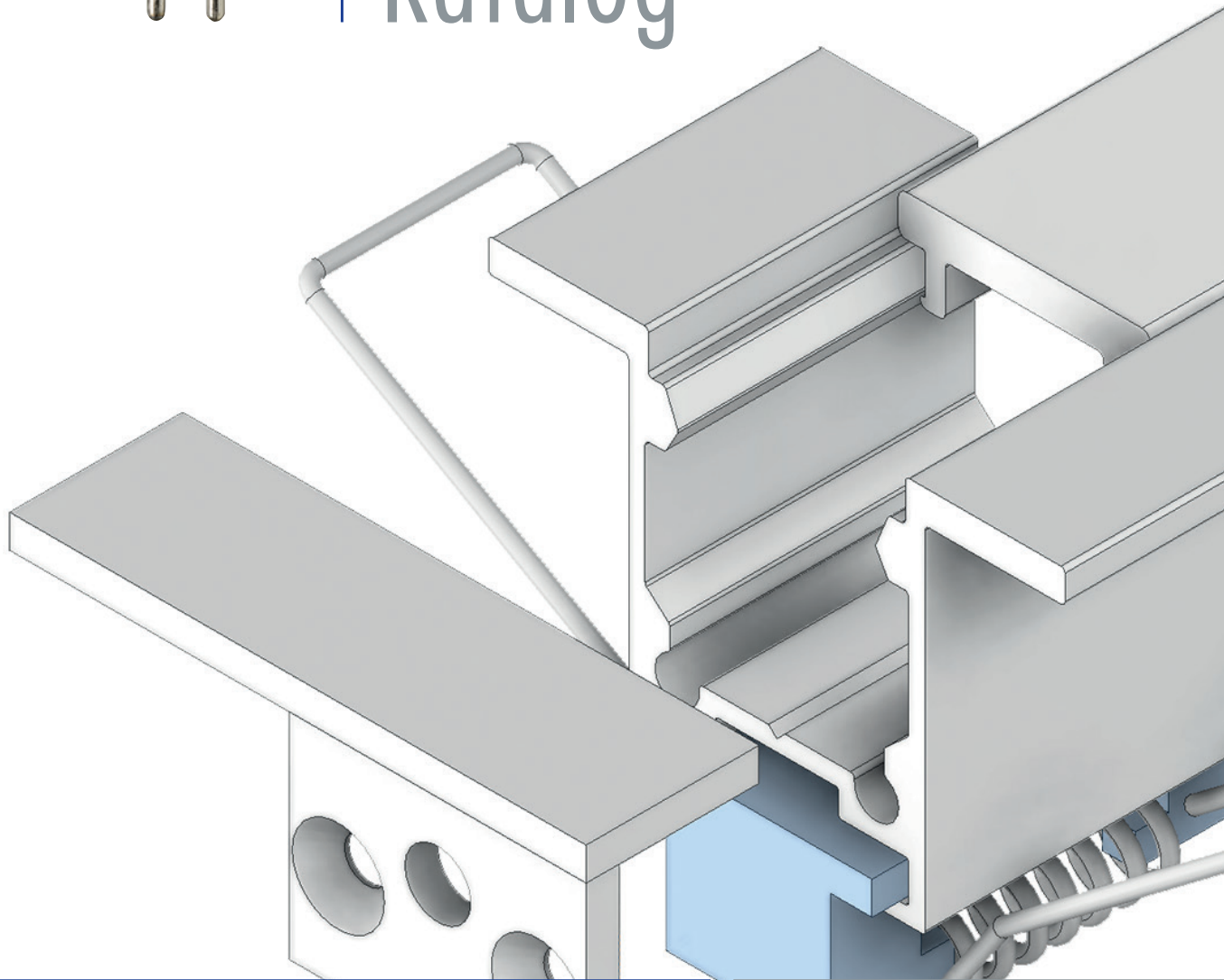


2017 | Aluminiumprofile Kabel Filterfolien Leuchtmittel Tools Katalog



PHILIPS
VARI*LITE

Movinglights

 **STAGE
DEX**

Podestelemente, LiteDeck,
Absturzsicherung, Treppen,
Steckfüße

Ron StageMaster™

Safety Above All

Lastmesssysteme, Lastmesszellen,
für die Sicherheit über allen Köpfen

 **Chroma-Q™**

LED Hauslicht, Film- und Studioliht,
Rollenfarbwechsler

DOUGHTY

Anschlagschellen, Modular Rigging
System



Filterfolien, Zirkonfilter für LED

PHILIPS
Selecon

Scheinwerfer, LED Bühnenlicht

first **LIGHT®**

Scheinwerfer, Stromschienen,
LED Komponenten

REUTLINGER®
Abhängung mit System

Drahtseilhalter

 **Gantom®**
LIGHTING & CONTROLS

kleinste LED Scheinwerfer und
Ansteuerungen

 **PROLYTE
STRUCTURES**

Multi Purpose 20er-/30er-/40er-
Architektur- und Schwerlasttra-
versen, Towersysteme

MDG

Effektnebel, Bodennebel, Hazer,
Windmaschinen

STAGEMAKER

Direkt- und Schützsteuerungen,
Elektrokettenzüge

LED LENSER® 

LED Taschenlampen und
Stirnlampen

first **TAPE**

Gaffer und Klebebänder

ROSCO

Gobos, Projektionen, Filterfolien,
Tanzböden, Tape, LitePads, LED
Lichtlösungen

first **MECHANICS**

Schraubzwingen und Kleisenwaren —
kleine Helfer zum Befestigen/ für jede
Situation.

PETZL®

Persönliche Schutzausrüstung,
Helme, Seile

ELC

DMX/RDM Netzwerke, Merger,
Splitter, Controller

 **ADVANCE**
Selbstklebebänder

Gaffer und Klebebänder

beyerdynamic))))

Kopfhörer



Lichtpulte, Dimmer



Digitales Intercom, Cue-Light

PHILIPS Strand Lighting

Lichtpulte, Dimmer,
LED-Scheinwerfer



Steuer-, Motor-, DMX- und
Schukokabel



BROTHER, BROTHER & SONS ApS

Softlights, LED Licht für Studio,
Film und Messe



Steckverbindungen

OSRAM

Leuchtmittel

Showline

LED Movinglights, LED Licht-
lösungen



Taschenmesser und Tools



Fixieren, Markieren, Sichern –
Gaffer, Gewebebänder, PVC und
mehr



Anschlagseile, Sicherungseile,
Anschlagmittel, Trägerklammern,
Traversenaufhängungen, Bühnen-
dächer, Motorsteuerungen

C.ADOLPH®

Bühnenrollen, Räder, Scharniere,
Prospektschellen und noch vieles
mehr. Höchste Qualität mit der
Hausmarke

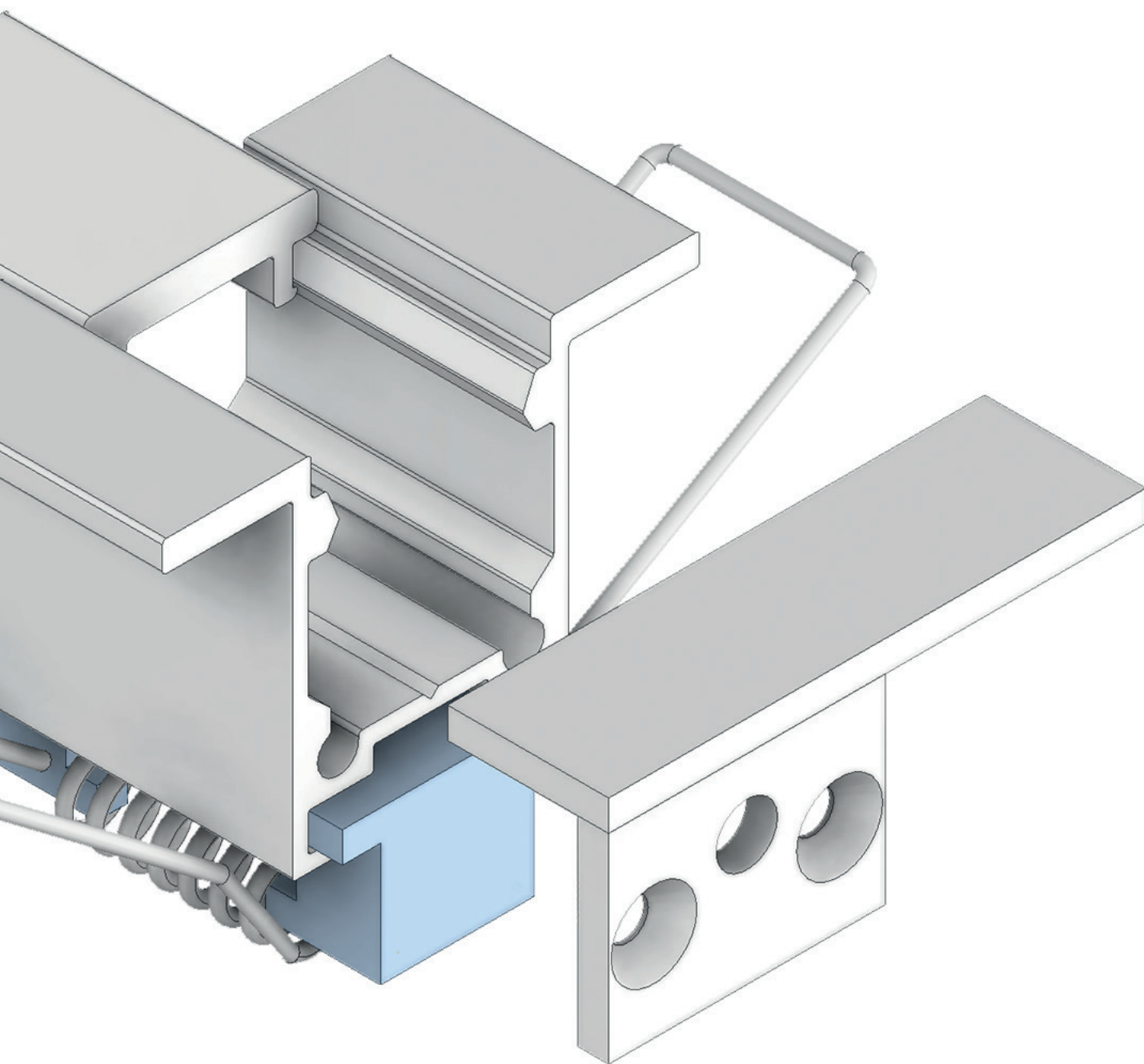
INHALT

SEITE

fiRSTlight Aluminiumprofile	4
Schukokabel und Stecker	12
LEE Filterfolien	26
Leuchtmittel	36
Tools	40
AGB	50



first **T** LIGHT[®]

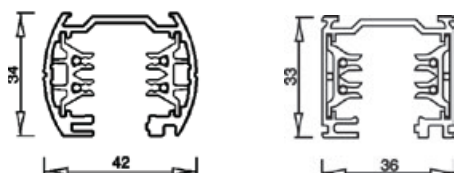


fiRSTlight® Stromschienen

Das fiRSTlight 3-Phasen-Stromschienensystem ist mit einem eckigen oder runden Profil und in den Standardlängen 1 m, 2 m und 3 m lieferbar. Eine Längenanpassung vor Ort kann einfach durch Abschneiden vorgenommen werden. Die Schiene besteht aus Aluminium und ist mit drei getrennt schaltbaren Stromkreisen ausgestattet.

Achtung: Bitte spezifizieren Sie die Farbe der Komponenten durch Ersetzen von „*“ in der Artikelnummer mit folgendem Code: 1=weiß, 2=silbergrau, 3=schwarz.

Artikelnummer	Bezeichnung
680-1590-201*	fiRSTlight 3~ Stromschiene rund 1 m
680-1590-202*	fiRSTlight 3~ Stromschiene rund 2 m
680-1590-203*	fiRSTlight 3~ Stromschiene rund 3 m
680-1590-204*	fiRSTlight 3~ Stromschiene eckig 1 m
680-1590-205*	fiRSTlight 3~ Stromschiene eckig 2 m
680-1590-206*	fiRSTlight 3~ Stromschiene eckig 3 m



Zubehör Stromschienen

Zubehör Stromschiene rund:

Artikelnummer	Bezeichnung
680-1590-210*	fiRSTlight Einspeisung L für 3~ Stromschiene rund
680-1590-211*	fiRSTlight Einspeisung R für 3~ Stromschiene rund
680-1590-212*	fiRSTlight Mitteleinspeisung für 3~ Stromschiene rund
680-1590-213*	fiRSTlight Eckverbinder I für 3~ Stromschiene rund
680-1590-214*	fiRSTlight Eckverbinder A für 3~ Stromschiene rund
680-1590-215*	fiRSTlight T-Verbinder L für 3~ Stromschiene rund
680-1590-216*	fiRSTlight T-Verbinder R für 3~ Stromschiene rund
680-1590-217*	fiRSTlight Kreuzverbinder für 3~ Stromschiene rund
680-1590-218*	fiRSTlight Endstück für 3~ Stromschiene rund
680-1590-219*	fiRSTlight Flex-Verbinder f. 3~ Stromschiene rund

Zubehör Stromschiene eckig:

Artikelnummer	Bezeichnung
680-1590-230*	fiRSTlight Einspeisung L für 3~ Stromschiene eckig
680-1590-231*	fiRSTlight Einspeisung R für 3~ Stromschiene eckig
680-1590-232*	fiRSTlight Mitteleinspeisung für 3~ Stromschiene eckig
680-1590-233*	fiRSTlight Eckverbinder I für 3~ Stromschiene eckig
680-1590-234*	fiRSTlight Eckverbinder A für 3~ Stromschiene eckig
680-1590-235*	fiRSTlight T-Verbinder L für 3~ Stromschiene eckig
680-1590-236*	fiRSTlight T-Verbinder R für 3~ Stromschiene eckig
680-1590-237*	fiRSTlight Kreuzverbinder für 3~ Stromschiene eckig
680-1590-238*	fiRSTlight Endstück für 3~ Stromschiene eckig
680-1590-239*	fiRSTlight Flex-Verbinder f. 3~ Stromschiene eckig

Achtung: Bitte spezifizieren Sie die Farbe der Komponenten durch Ersetzen von „*“ in der Artikelnummer mit folgendem Code: 1=weiß, 2=silbergrau, 3=schwarz.

Zubehör Stromschiene rund und eckig:

Artikelnummer	Bezeichnung
680-1590-2201	fiRSTlight Deckenabhängung für 3~ Stromschiene, w
680-1590-2203	fiRSTlight Deckenabhängung für 3~ Stromschiene, sw
680-1590-2211	fiRSTlight Verbinder elektr. für 3~ Stromschiene, w
680-1590-2213	fiRSTlight Verbinder elektr. für 3~ Stromschiene, sw
680-1590-2221	fiRSTlight Verbinder mech. für 3~ Stromschiene, w
680-1590-2223	fiRSTlight Verbinder mech. für 3~ Stromschiene, sw
680-1590-2230	fiRSTlight Befestigungsplatte für 3~ Stromschiene, alu roh
680-1590-2240	fiRSTlight Befestigungsklammer für 3~ Stromschiene, alu roh
680-1590-2251	fiRSTlight Schienenabdeckung 1000 mm für 3~ Stromschiene, w
680-1590-2253	fiRSTlight Schienenabdeckung 1000 mm für 3~ Stromschiene, sw

Stromschienenadapter:

Artikelnummer	Bezeichnung
680-1590-090*	fiRSTlight 3~ Stromschienenadapter
680-1590-0951	fiRSTlight mechanischer Stromschienenadapter, w
680-1590-0953	fiRSTlight mechanischer Stromschienenadapter, sw
680-1590-100*	fiRSTlight 3~ Electronic-Stromschienenadapter mit eingebautelem SELV-Sicherheitstransformator 20-50VA (elektronischer Überlast- und Kurzschlußschutz, primärseitig dimmbar Phasen-An- und Abschnittsteuerung)
680-1590-110*	fiRSTlight 3~ Steckdosen-Stromschienenadapter



fiRSTlight® LED-Stripe

Flexible LED-Leiterplatten (Striplights) in vielfältigen Farboptionen und einer Länge von 5 m. Abstrahlwinkel der LEDs: 120°. Offenes Kabelende mit ca. 350 mm Länge. Lieferbar in IP00, IP62 oder IP67 Versionen.



LED-Stripe IP00 in 4,8W, 9,6W und 14,4W

Artikelnummer	Bezeichnung
680-1600-4004	fiRSTlight LED-Stripe 4,8W/m, 24V, 5 m, IP00, blau
680-1600-4005	fiRSTlight LED-Stripe 4,8W/m, 24V, 5 m, IP00, rot
680-1600-4006	fiRSTlight LED-Stripe 4,8W/m, 24V, 5 m, IP00, amber
680-1600-4007	fiRSTlight LED-Stripe 4,8W/m, 24V, 5 m, IP00, grün
680-1600-4009	fiRSTlight LED-Stripe 4,8W/m, 24V, 5 m, IP00, typ. 2700K
680-1600-4010	fiRSTlight LED-Stripe 4,8W/m, 24V, 5 m, IP00, typ. 3200K
680-1600-4011	fiRSTlight LED-Stripe 4,8W/m, 24V, 5 m, IP00, typ. 4100K
680-1600-4012	fiRSTlight LED-Stripe 4,8W/m, 24V, 5 m, IP00, typ. 6300K
680-1600-4021	fiRSTlight LED-Stripe 9,6W/m, 24V, 5 m, IP00, typ. 2700K
680-1600-4022	fiRSTlight LED-Stripe 9,6W/m, 24V, 5 m, IP00, typ. 3200K
680-1600-4023	fiRSTlight LED-Stripe 9,6W/m, 24V, 5 m, IP00, typ. 4100K
680-1600-4024	fiRSTlight LED-Stripe 9,6W/m, 24V, 5 m, IP00, typ. 6300K
680-1600-4031	fiRSTlight LED-Stripe 14,4W/m, 24V, 5 m, IP00, typ. 2700K
680-1600-4032	fiRSTlight LED-Stripe 14,4W/m, 24V, 5 m, IP00, typ. 3200K
680-1600-4033	fiRSTlight LED-Stripe 14,4W/m, 24V, 5 m, IP00, typ. 4100K
680-1600-4034	fiRSTlight LED-Stripe 14,4W/m, 24V, 5 m, IP00, typ. 6300K
680-1600-4050	fiRSTlight LED-Stripe 14,4W/m, 24V, 5 m, IP00, RGB
680-1600-4060	fiRSTlight LED-Stripe 19,2W/m, 24V, 5 m, IP00, RGBW



LED-Stripe IP62 in 4,8W, 9,6W und 14,4W

mit Silikonverguss

Artikelnummer	Bezeichnung
680-1600-4109	fiRSTlight LED-Stripe 4,8W/m, 24V, 5 m, IP62, typ. 2700K
680-1600-4110	fiRSTlight LED-Stripe 4,8W/m, 24V, 5 m, IP62, typ. 3200K
680-1600-4111	fiRSTlight LED-Stripe 4,8W/m, 24V, 5 m, IP62, typ. 4100K
680-1600-4112	fiRSTlight LED-Stripe 4,8W/m, 24V, 5 m, IP62, typ. 6300K
680-1600-4121	fiRSTlight LED-Stripe 9,6W/m, 24V, 5 m, IP62, typ. 2700K
680-1600-4122	fiRSTlight LED-Stripe 9,6W/m, 24V, 5 m, IP62, typ. 3200K
680-1600-4123	fiRSTlight LED-Stripe 9,6W/m, 24V, 5 m, IP62, typ. 4100K
680-1600-4124	fiRSTlight LED-Stripe 9,6W/m, 24V, 5 m, IP62, typ. 6300K
680-1600-4131	fiRSTlight LED-Stripe 14,4W/m, 24V, 5 m, IP62, typ. 2700K
680-1600-4132	fiRSTlight LED-Stripe 14,4W/m, 24V, 5 m, IP62, typ. 3200K
680-1600-4133	fiRSTlight LED-Stripe 14,4W/m, 24V, 5 m, IP62, typ. 4100K
680-1600-4134	fiRSTlight LED-Stripe 14,4W/m, 24V, 5 m, IP62, typ. 6300K
680-1600-4150	fiRSTlight LED-Stripe 14,4W/m, 24V, 5 m, IP62, RGB

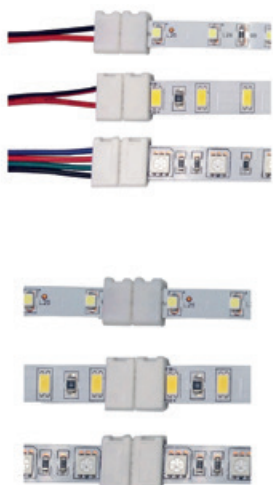


LED-Stripe IP67 in 4,8W, 9,6W und 14,4W

mit Silikonummantelung

Artikelnummer	Bezeichnung
680-1600-4204	fiRSTlight LED-Stripe 4,8W/m, 24V, 5 m, IP67, blau
680-1600-4205	fiRSTlight LED-Stripe 4,8W/m, 24V, 5 m, IP67, rot
680-1600-4206	fiRSTlight LED-Stripe 4,8W/m, 24V, 5 m, IP67, amber
680-1600-4207	fiRSTlight LED-Stripe 4,8W/m, 24V, 5 m, IP67, grün
680-1600-4209	fiRSTlight LED-Stripe 4,8W/m, 24V, 5 m, IP67, typ. 2700K
680-1600-4210	fiRSTlight LED-Stripe 4,8W/m, 24V, 5 m, IP67, typ. 3000K
680-1600-4211	fiRSTlight LED-Stripe 4,8W/m, 24V, 5 m, IP67, typ. 4100K
680-1600-4212	fiRSTlight LED-Stripe 4,8W/m, 24V, 5 m, IP67, typ. 6300K
680-1600-4221	fiRSTlight LED-Stripe 9,6W/m, 24V, 5 m, IP67, typ. 2700K
680-1600-4222	fiRSTlight LED-Stripe 9,6W/m, 24V, 5 m, IP67, typ. 3200K
680-1600-4223	fiRSTlight LED-Stripe 9,6W/m, 24V, 5 m, IP67, typ. 4100K
680-1600-4224	fiRSTlight LED-Stripe 9,6W/m, 24V, 5 m, IP67, typ. 6300K
680-1600-4231	fiRSTlight LED-Stripe 14,4W/m, 24V, 5 m, IP67, typ. 2700K
680-1600-4232	fiRSTlight LED-Stripe 14,4W/m, 24V, 5 m, IP67, typ. 3200K
680-1600-4233	fiRSTlight LED-Stripe 14,4W/m, 24V, 5 m, IP67, typ. 4100K
680-1600-4234	fiRSTlight LED-Stripe 14,4W/m, 24V, 5 m, IP67, typ. 6300K
680-1600-4250	fiRSTlight LED-Stripe 14,4W/m, 24V, 5 m, IP67, RGB





Verbinder und Einspeisungen

Artikelnummer

680-1690-6291
680-1690-6292
680-1690-6293
680-1690-6294
680-1690-6295
680-1690-6296
680-1690-6297
680-1690-6298
680-1690-6299

Bezeichnung

fiRSTlight Verbinder für LED-Stripe (10 Stück), Gr. 1
fiRSTlight Verbinder für LED-Stripe (10 Stück), Gr. 2
fiRSTlight Verbinder für LED-Stripe (10 Stück), RGB
fiRSTlight flexibler Verbinder für LED-Stripe (10 Stück), Gr. 1
fiRSTlight flexibler Verbinder für LED-Stripe (10 Stück), Gr. 2
fiRSTlight flexibler Verbinder für LED-Stripe (10 Stück), RGB
fiRSTlight Einspeisung für LED-Stripe (10 Stück), Gr. 1
fiRSTlight Einspeisung für LED-Stripe (10 Stück), Gr. 2
fiRSTlight Einspeisung für LED-Stripe (10 Stück), RGB

Größe 1: für einfarbige LED-Stripe IPOO mit 4,8W/m und 9,6W/m

Größe 2: für einfarbige LED-Stripe IPOO mit 14,4W/m



LED-Dimmer

Artikelnummer

548-1690-9025
680-1690-3006
556-1690-0010
556-1690-0030

Bezeichnung

Osram OT DMX RGB DIM
fiRSTlight SpectraDim64/V 6-Kanal DMX LED Dimmer
Philips Showline SD-Drive 1 LED Dimmer 1Kanal
Philips Showline SD-Drive 3 LED Dimmer 3Kanal



LED-Netzteile

Artikelnummer

680-1690-9150
680-1690-9155
680-1690-9160
680-1690-9165
680-1690-9170
680-1690-9204
680-1690-9206
680-1690-9208
680-1690-9209
680-1690-9210
680-1690-9215
680-1690-9224
680-1690-9232
680-1690-9260

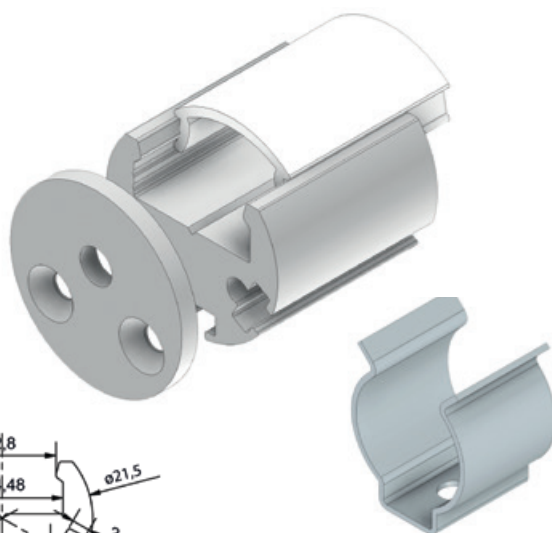
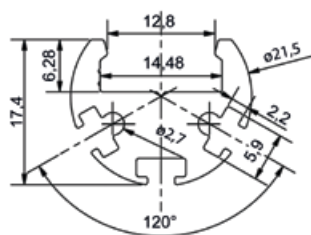
Bezeichnung

fiRSTlight LED-Netzteil LPV-20, 20W, 24V
fiRSTlight LED-Netzteil LPV-35, 35W, 24V
fiRSTlight LED-Netzteil LPV-60, 60W, 24V
fiRSTlight LED-Netzteil LPV-100, 100W, 24V
fiRSTlight LED-Netzteil LPV-150, 150W, 24V
fiRSTlight LED-Netzteil HLG-40H-24, 24V DC, 40W, IP65
fiRSTlight LED-Netzteil HLG-60H-24, 24V DC, 60W, IP65
fiRSTlight LED-Netzteil HLG-80H-24, 24V DC, 80W, IP65
fiRSTlight LED-Netzteil HLG-100H-24, 24V DC, 96W, IP65
fiRSTlight LED-Netzteil HLG-120H-24, 24V DC, 120W, IP67
fiRSTlight LED-Netzteil HLG-150H-24, 24V DC, 150W, IP65
fiRSTlight LED-Netzteil HLG-240H-24, 24V DC, 240W, IP67
fiRSTlight LED-Netzteil HLG-320H-24, 24V DC, 320W, IP67
fiRSTlight LED-Netzteil HLG-600H-24, 24V DC, 600W, IP65

fiRSTlight® Alumate Ring Aluminiumprofil

Aluminiumprofil für LED-Leiterplatten bis zu einer Breite von 12,8 mm. **Lieferbar in den Längen:** 1 m, 2 m, 3 m, 4 m, 5 m, 6 m. Silberfarben eloxiert. Passende Abdeckung in farblos oder opal lieferbar in 1 m, 2 m, 3 m, 4 m, 5 m, 6 m Längen.

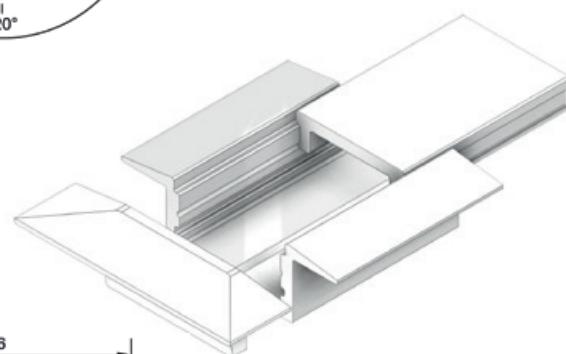
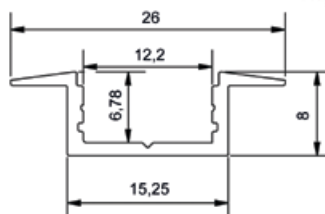
Artikelnummer	Bezeichnung
680-1690-7060	fiRSTlight Alumate Ring Aluminiumprofil
680-1690-7061	fiRSTlight Alumate Ring Endstück mit Kabelloch
680-1690-7062	fiRSTlight Alumate Ring Endstück ohne Kabelloch
680-1690-7063	fiRSTlight Alumate Ring Befestigungsklemme
680-1690-8011	fiRSTlight PC Abdeckung 145, farblos
680-1690-8012	fiRSTlight PC Abdeckung 145, opal



fiRSTlight® Alumate Wing Mini Aluminiumprofil

Aluminiumprofil für LED-Leiterplatten bis zu einer Breite von 12 mm. **Lieferbar in den Längen:** 1 m, 2 m, 3 m, 4 m, 5 m, 6 m. Silberfarben eloxiert. Passende Abdeckung in farblos oder opal satiniert lieferbar in 1 m, 2 m, 3 m, 4 m, 5 m, 6 m Längen.

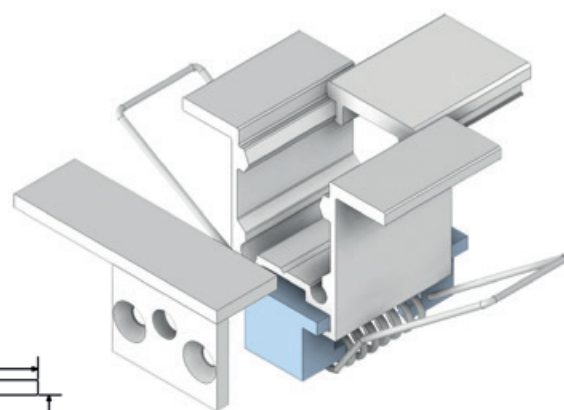
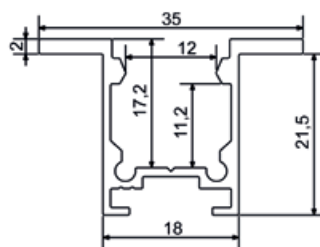
Artikelnummer	Bezeichnung
680-1690-7050	fiRSTlight Alumate Wing Mini Aluminiumprofil
680-1690-7051	fiRSTlight Alumate Wing Mini Endstück mit Kabelloch
680-1690-7052	fiRSTlight Alumate Wing Mini Endstück ohne Kabelloch
680-1690-7083	fiRSTlight PMMA Abdeckung 131, farblos
680-1690-7084	fiRSTlight PMMA Abdeckung 131, opal satiniert

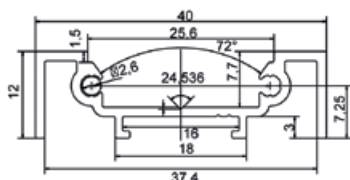
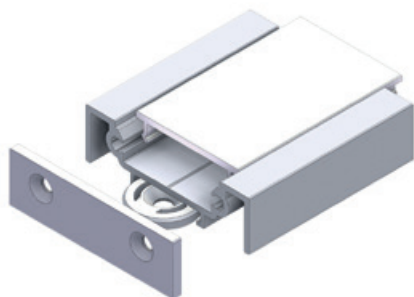


fiRSTlight® Alumate Wing Aluminiumprofil

Aluminiumprofil für LED-Leiterplatten bis zu einer Breite von 12,8 mm. **Lieferbar in den Längen:** 1 m, 2 m, 3 m, 4 m, 5 m, 6 m. **Abmaße:** 23,5 x 35 mm (H x B) Silberfarben eloxiert. Passende Abdeckung in farblos, opal satiniert oder farblos satiniert lieferbar in 1 m, 2 m, 3 m, 4 m, 5 m, 6 m Längen.

Artikelnummer	Bezeichnung
680-1690-7040	fiRSTlight Alumate Wing Aluminiumprofil
680-1690-7041	fiRSTlight Alumate Wing Endstück mit Kabelloch
680-1690-7042	fiRSTlight Alumate Wing Endstück ohne Kabelloch
680-1690-7043	fiRSTlight Alumate Wing Profelfederclip
680-1690-7080	fiRSTlight PMMA Abdeckung 153, farblos
680-1690-7081	fiRSTlight PMMA Abdeckung 153, opal satiniert
680-1690-7082	fiRSTlight PMMA Abdeckung 153, farblos satiniert





fiRSTlight® Alumate Flat Aluminiumprofil

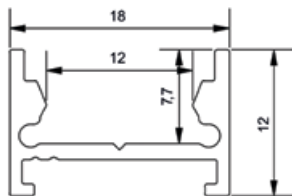
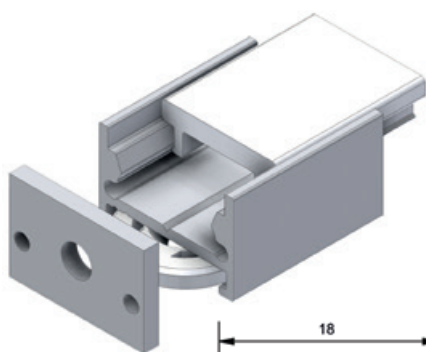
Aluminiumprofil für LED-Leiterplatten bis zu einer Breite von 20 mm. **Lieferbar in den Längen:** 1 m, 2 m, 3 m, 4 m, 5 m, 6 m. **Abmaße:** 12 x 40 mm (H x B). Silberfarben eloxiert. Passende Abdeckung in farblos oder opal satiniert lieferbar in 1 m, 2 m, 3 m, 4 m, 5 m, 6 m Längen.

Artikelnummer

680-1690-7030
680-1690-7031
680-1690-7032
680-1690-7085
680-1690-7086
680-1690-7099

Bezeichnung

fiRSTlight Alumate Flat Aluminiumprofil
fiRSTlight Alumate Flat Endstück mit Kabelloch
fiRSTlight Alumate Flat Endstück ohne Kabelloch
fiRSTlight PC Abdeckung Alumate Flat, opal satiniert
fiRSTlight PC Abdeckung Alumate Flat, farblos
fiRSTlight Alumate Line Befestigungsring



fiRSTlight® Alumate Mini Aluminiumprofil

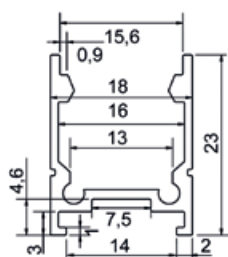
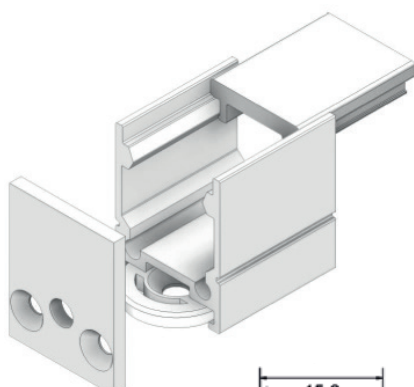
Aluminiumprofil für LED-Leiterplatten bis zu einer Breite von 12,8 mm. **Lieferbar in den Längen:** 1 m, 2 m, 3 m, 4 m, 5 m, 6 m. **Abmaße:** 12 x 18 mm (H x B). Silberfarben eloxiert. Passende Abdeckung in farblos, opal satiniert oder farblos satiniert lieferbar in 1 m, 2 m, 3 m, 4 m, 5 m, 6 m Längen.

Artikelnummer

680-1690-7020
680-1690-7021
680-1690-7022
680-1690-7080
680-1690-7081
680-1690-7082
680-1690-7099

Bezeichnung

fiRSTlight Alumate Mini Aluminiumprofil
fiRSTlight Alumate Mini Endstück mit Kabelloch
fiRSTlight Alumate Mini Endstück ohne Kabelloch
fiRSTlight PMMA Abdeckung 153, farblos
fiRSTlight PMMA Abdeckung 153, opal satiniert
fiRSTlight PMMA Abdeckung 153, farblos satiniert
fiRSTlight Alumate Line Befestigungsring



fiRSTlight® Alumate Aluminiumprofil

Aluminiumprofil für LED-Leiterplatten bis zu einer Breite von 12,8 mm. **Lieferbar in den Längen:** 1 m, 2 m, 3 m, 4 m, 5 m, 6 m. **Abmaße:** 23 x 18 mm (H x B). Silberfarben eloxiert. Passende Abdeckung in farblos, opal satiniert oder farblos satiniert lieferbar in 1 m, 2 m, 3 m, 4 m, 5 m, 6 m Längen.

Artikelnummer

680-1690-7010
680-1690-7011
680-1690-7012
680-1690-7080
680-1690-7081
680-1690-7082
680-1690-7099

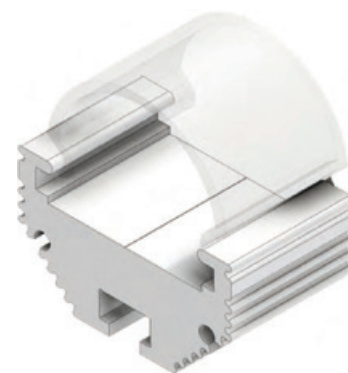
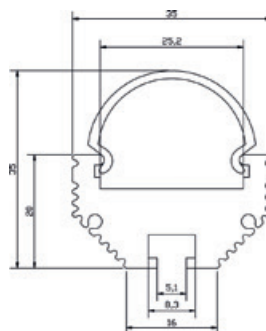
Bezeichnung

fiRSTlight Alumate Aluminiumprofil
fiRSTlight Alumate Endstück mit Kabelloch
fiRSTlight Alumate Endstück ohne Kabelloch
fiRSTlight PMMA Abdeckung 153, farblos
fiRSTlight PMMA Abdeckung 153, opal satiniert
fiRSTlight PMMA Abdeckung 153, farblos satiniert
fiRSTlight Alumate Line Befestigungsring

fiRSTlight® Basic Hex Aluminiumprofil

Aluminiumprofil für LED-Leiterplatten bis zu einer Breite von 25 mm. **Lieferbar in den Längen:** 1 m, 2 m, 3 m, 4 m, 5 m, 6 m. **Abmaße:** 20 x 35 mm (H x B). Silberfarben eloxiert. Passende Abdeckung in farblos oder opal lieferbar in 1 m, 2 m, 3 m Längen.

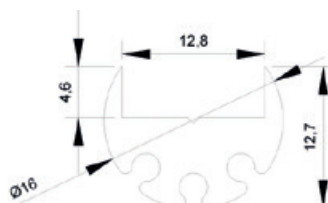
Artikelnummer	Bezeichnung
680-1690-8030	fiRSTlight Basic Hex Aluminiumprofil
680-1690-8031	fiRSTlight PC Abdeckung Basic Hex, farblos
680-1690-8032	fiRSTlight PC Abdeckung Basic Hex, opal
680-1690-8033	fiRSTlight Basic Hex Endstück ohne Kabelloch
680-1690-8034	fiRSTlight Basic Hex Endstück mit Kabelloch



fiRSTlight® Basic Ring Aluminiumprofil

Aluminiumprofil für LED-Leiterplatten bis zu einer Breite von 12,8 mm. **Lieferbar in den Längen:** 1 m, 2 m, 3 m, 4 m, 5 m, 6 m. **Abmaße:** rund 16 mm ø. Silberfarben eloxiert.

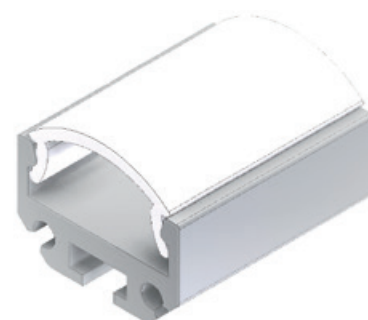
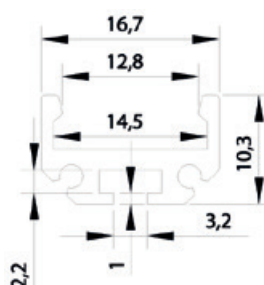
Artikelnummer	Bezeichnung
680-1690-8020	fiRSTlight Basic Ring Aluminiumprofil
680-1690-8021	fiRSTlight Basic Ring Befestigungsklammer



fiRSTlight® Basic Aluminiumprofil

Aluminiumprofil für LED-Leiterplatten bis zu einer Breite von 12,8 mm. **Lieferbar in den Längen:** 1 m, 2 m, 3 m, 4 m, 5 m, 6 m. **Abmaße:** 10,3 x 16,7 mm (H x B). Silberfarben eloxiert. Passende Abdeckung in farblos oder opal lieferbar in 1 m, 2 m, 3 m, 4 m, 5 m, 6 m Längen.

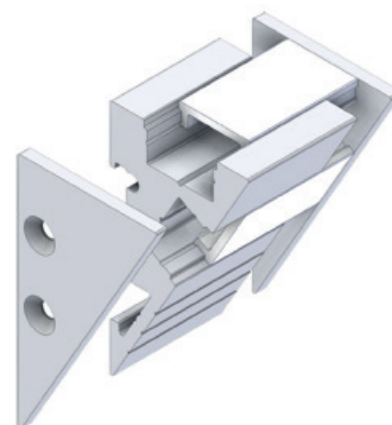
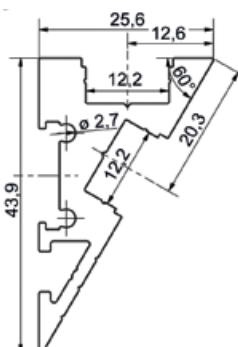
Artikelnummer	Bezeichnung
680-1690-8010	fiRSTlight Basic Aluminiumprofil
680-1690-8011	fiRSTlight PC Abdeckung 145, farblos
680-1690-8012	fiRSTlight PC Abdeckung 145, opal



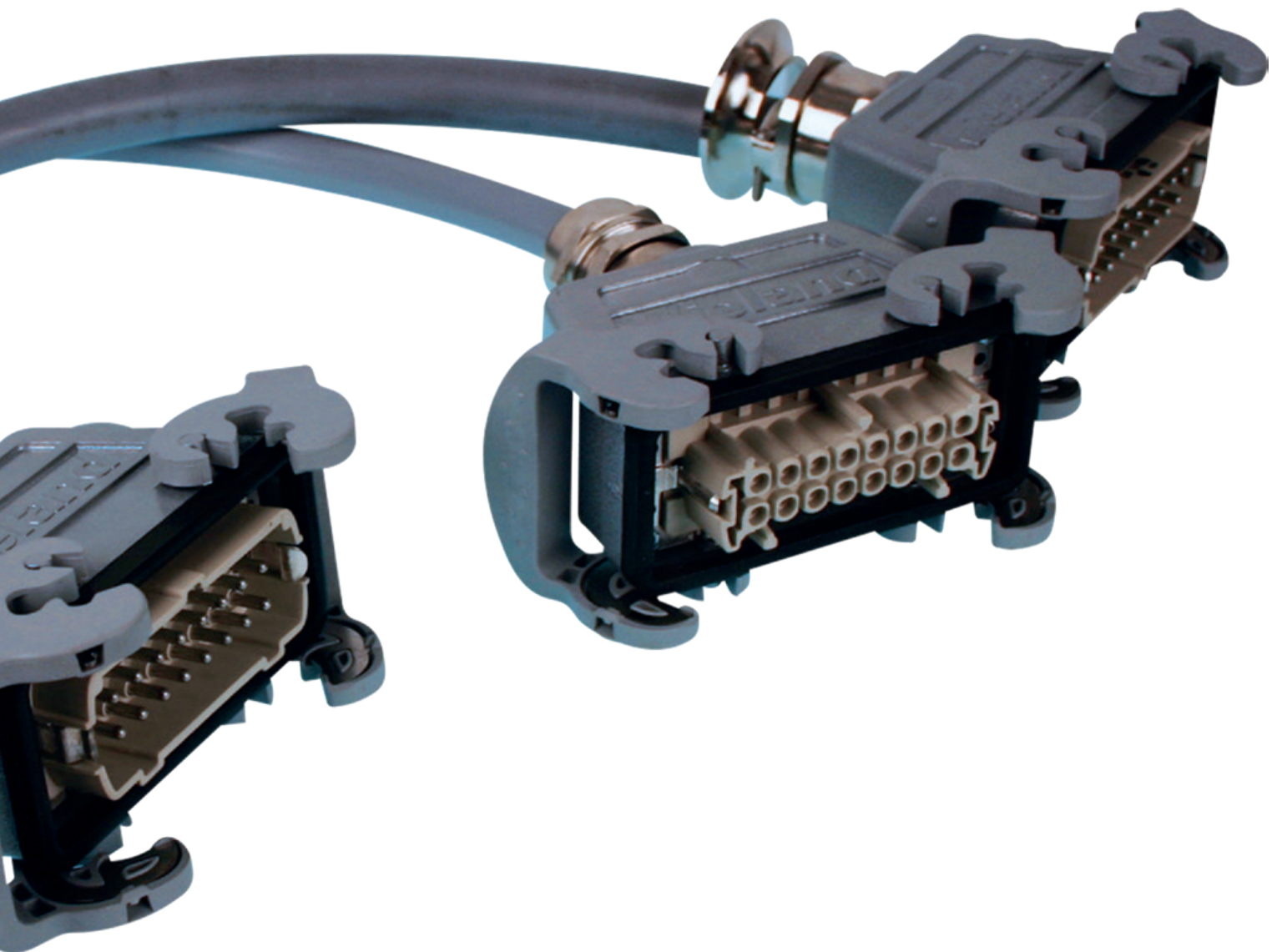
fiRSTlight® Alumate Tri Aluminiumprofil

Aluminiumprofil für LED-Leiterplatten bis zu einer Breite von 12 mm. **Lieferbar in den Längen:** 1 m, 2 m, 3 m, 4 m, 5 m, 6 m. Silberfarben eloxiert. Passende Abdeckung in farblos, opal satiniert oder farblos satiniert lieferbar in 1 m, 2 m, 3 m, 4 m, 5 m, 6 m Längen.

Artikelnummer	Bezeichnung
680-1690-7070	fiRSTlight Alumate Tri Aluminiumprofil
680-1690-7071	fiRSTlight Alumate Tri Endstück links
680-1690-7072	fiRSTlight Alumate Tri Endstück rechts
680-1690-7099	fiRSTlight Alumate Line Befestigungsring
680-1690-7083	fiRSTlight PMMA Abdeckung 131, farblos
680-1690-7084	fiRSTlight PMMA Abdeckung 131, opal satiniert



first **CABLE**



fiRStcable DMX-Steuerkabel 3-pol. und 5-pol.

Einpaariges, hochflexibles, doppelt geschirmtes 110 Ohm DMX-Steuerkabel in Profiqualität. Gemäß DMX512/1990 Standard. **Außendurchmesser:** 6,2 mm. 2 x 0,34 mm² Aderquerschnitt. **Gewicht pro 100m:** 5 kg. Original Neutrik Steckkontakte.



XLR 3-pol. Steckkontakte

Artikelnummer	Bezeichnung
685-6210-3300	DMX-Steuerkabel, XLR 3-pol., 0,5 m
685-6210-3301	DMX-Steuerkabel, XLR 3-pol., 1 m
685-6210-3302	DMX-Steuerkabel, XLR 3-pol., 2 m
685-6210-3303	DMX-Steuerkabel, XLR 3-pol., 3 m
685-6210-3305	DMX-Steuerkabel, XLR 3-pol., 5 m
685-6210-3310	DMX-Steuerkabel, XLR 3-pol., 10 m
685-6210-3315	DMX-Steuerkabel, XLR 3-pol., 15 m
685-6210-3320	DMX-Steuerkabel, XLR 3-pol., 20 m
685-6210-3325	DMX-Steuerkabel, XLR 3-pol., 25 m
685-6210-3330	DMX-Steuerkabel, XLR 3-pol., 30 m
685-6210-3335	DMX-Steuerkabel, XLR 3-pol., 35 m
685-6210-3340	DMX-Steuerkabel, XLR 3-pol., 40 m
685-6210-3345	DMX-Steuerkabel, XLR 3-pol., 45 m
685-6210-3350	DMX-Steuerkabel, XLR 3-pol., 50 m

XLR 5-pol. Steckkontakte

Artikelnummer	Bezeichnung
685-6210-3500	DMX-Steuerkabel, XLR 5-pol., 0,5 m
685-6210-3501	DMX-Steuerkabel, XLR 5-pol., 1 m
685-6210-3502	DMX-Steuerkabel, XLR 5-pol., 2 m
685-6210-3503	DMX-Steuerkabel, XLR 5-pol., 3 m
685-6210-3505	DMX-Steuerkabel, XLR 5-pol., 5 m
685-6210-3510	DMX-Steuerkabel, XLR 5-pol., 10 m
685-6210-3515	DMX-Steuerkabel, XLR 5-pol., 15 m
685-6210-3520	DMX-Steuerkabel, XLR 5-pol., 20 m
685-6210-3525	DMX-Steuerkabel, XLR 5-pol., 25 m
685-6210-3530	DMX-Steuerkabel, XLR 5-pol., 30 m
685-6210-3535	DMX-Steuerkabel, XLR 5-pol., 35 m
685-6210-3540	DMX-Steuerkabel, XLR 5-pol., 40 m
685-6210-3545	DMX-Steuerkabel, XLR 5-pol., 45 m
685-6210-3550	DMX-Steuerkabel, XLR 5-pol., 50 m

fiRStcable DMX-Kabel Economy

fiRStcable Economy DMX-Kabel sind fertig konfektionierte, günstige DMX-Kabel in guter Qualität. Hergestellt aus einem speziellen 120 Ohm Kabel für DMX-Anwendungen und schwarzen XLR-Steckkontakten in 3 und 5 pol. Ausführung. Ein transparenter 10 cm langer Schrumpfschlauch ermöglicht die individuelle Kennzeichnung der Kabel.



Artikelnummer

Bezeichnung

685-6210-4305	DMX-Kabel Economy, XLR 3-pol., 0,5 m
685-6210-4310	DMX-Kabel Economy, XLR 3-pol., 1 m
685-6210-4315	DMX-Kabel Economy, XLR 3-pol., 2,5 m
685-6210-4320	DMX-Kabel Economy, XLR 3-pol., 5 m
685-6210-4325	DMX-Kabel Economy, XLR 3-pol., 10 m
685-6210-4330	DMX-Kabel Economy, XLR 3-pol., 20 m

Artikelnummer

Bezeichnung

685-6210-4505	DMX-Kabel Economy, XLR 5-pol., 0,5 m
685-6210-4510	DMX-Kabel Economy, XLR 5-pol., 1 m
685-6210-4515	DMX-Kabel Economy, XLR 5-pol., 2,5 m
685-6210-4520	DMX-Kabel Economy, XLR 5-pol., 5 m
685-6210-4525	DMX-Kabel Economy, XLR 5-pol., 10 m

685-6210-4590

DMX-Adapterkabel Economy, XLR 5M-3F, 0,5 m

685-6210-4595

DMX-Adapterkabel Economy, XLR 3M-5F, 0,5 m

685-6210-4530

DMX-Kabel Economy, XLR 5-pol., 20 m





fiRSTcable Scroller-Steuerleitung DMX/Power

Hochwertiges Kabel in Profiqualität für die Anwendung mit digitalen Rollenfarbwechslern. **Außendurchmesser:** 7,31 mm. Schwer entflammbarer PVC Mantel. **Aderquerschnitt DMX:** 2x 0,38 mm² mit Farbkennzeichnung grün/rot, **Aderquerschnitt Power:** 2 x 2,1 mm² mit Farbkennzeichnung schwarz/weiß. **Gewicht pro 100 m:** 8 kg. Temperaturbeständig von -30°C bis 75°C. Original Neutrik Steckkontakte.

Artikelnummer	Bezeichnung
685-6220-0101	Scroller-Steuerleitung DMX/Power, 1 m
685-6220-0102	Scroller-Steuerleitung DMX/Power, 2 m
685-6220-0103	Scroller-Steuerleitung DMX/Power, 3 m

Artikelnummer	Bezeichnung
685-6220-0105	Scroller-Steuerleitung DMX/Power, 5 m
685-6220-0110	Scroller-Steuerleitung DMX/Power, 10 m
685-6220-0120	Scroller-Steuerleitung DMX/Power, 20 m
685-6220-0125	Scroller-Steuerleitung DMX/Power, 25 m



fiRSTcable Ethernet-Kabel CAT5

Doppelt geschirmtes, hochwertiges CAT. 5e (S-FTP) Datenkabel in robuster Profiqualität, welches speziell für den mobilen Live-/Bühneneinsatz entwickelt wurde. **Außendurchmesser:** 6,2 mm. PVC Mantel. **Aderquerschnitt:** 4 x 2 x 0,22 mm². **Gewicht pro 100 m:** 1,95 kg. Original Neutrik Ethercon Steckkontakte.

Artikelnummer	Bezeichnung
685-6230-0005	Ethernet-Kabel konfektioniert, 0,5 m
685-6230-0010	Ethernet-Kabel konfektioniert, 1 m
685-6230-0025	Ethernet-Kabel konfektioniert, 2,5 m
685-6230-0050	Ethernet-Kabel konfektioniert, 5 m
685-6230-0075	Ethernet-Kabel konfektioniert, 7,5 m
685-6230-0100	Ethernet-Kabel konfektioniert, 10 m

Artikelnummer	Bezeichnung
685-6230-0250	Ethernet-Kabel konfektioniert, 25 m
685-6230-0500	Ethernet-Kabel konfektioniert, 50 m
685-6230-0750	Ethernet-Kabel konfektioniert, 75 m
685-6230-1000	Ethernet-Kabel konfektioniert, 100 m

Alle Artikel sind auch in anderen Längen lieferbar.



fiRSTcable Powercon-Kabel

aus schwerer Gummischlauchleitung 3 x 1,5 mm² oder 3 x 2,5 mm². Einseitig Powercon blau, andere Seite Powercon grau

Artikelnummer	Bezeichnung
685-6310-2501	Powercon-Gummikabel 1 m, 3 x 1,5 mm ² , H07RN-F3G1,5
685-6310-2502	Powercon-Gummikabel 2 m, 3 x 1,5 mm ² , H07RN-F3G1,5
685-6310-2503	Powercon-Gummikabel 3 m, 3 x 1,5 mm ² , H07RN-F3G1,5
685-6310-2505	Powercon-Gummikabel 4 m, 3 x 1,5 mm ² , H07RN-F3G1,5
685-6310-2510	Powercon-Gummikabel 10 m, 3 x 1,5 mm ² , H07RN-F3G1,5
685-6310-2515	Powercon-Gummikabel 15 m, 3 x 1,5 mm ² , H07RN-F3G1,5
685-6310-2520	Powercon-Gummikabel 20 m, 3 x 1,5 mm ² , H07RN-F3G1,5
685-6310-2525	Powercon-Gummikabel 25 m, 3 x 1,5 mm ² , H07RN-F3G1,5

Artikelnummer	Bezeichnung
685-6310-2601	Powercon-Gummikabel 1 m, 3 x 2,5 mm ² , H07RN-F3G2,5
685-6310-2602	Powercon-Gummikabel 2 m, 3 x 2,5 mm ² , H07RN-F3G2,5
685-6310-2603	Powercon-Gummikabel 3 m, 3 x 2,5 mm ² , H07RN-F3G2,5
685-6310-2605	Powercon-Gummikabel 5 m, 3 x 2,5 mm ² , H07RN-F3G2,5
685-6310-2610	Powercon-Gummikabel 10 m, 3 x 2,5 mm ² , H07RN-F3G2,5
685-6310-2615	Powercon-Gummikabel 15 m, 3 x 2,5 mm ² , H07RN-F3G2,5
685-6310-2620	Powercon-Gummikabel 20 m, 3 x 2,5 mm ² , H07RN-F3G2,5
685-6310-2625	Powercon-Gummikabel 25 m, 3 x 2,5 mm ² , H07RN-F3G2,5



fiRSTcable Powercon Anschlusskabel

Artikelnummer	Bezeichnung
685-6720-9001	Schuko/Powercon Anschlusskabel 3 x 1,5 mm ² , 1,5 m
685-6720-9003	Schuko/Powercon True1 Anschlusskabel 3 x 1,5 mm ² , 1,5 m

SCHUKOKABEL UND SCHUKOVERTEILER



fiRSTcable Gummikabel 1,5 mm² H07RN-F3G1,5

mit Gummi-Elastomer Stecker IP44 und Gummi Elastomerkupplung IP44

Artikelnummer	Bezeichnung
685-6310-4501	Schuko-Gummikabel 1 m, 3 x 1,5 mm ² , H07RN-F3G1,5
685-6310-4502	Schuko-Gummikabel 2 m, 3 x 1,5 mm ² , H07RN-F3G1,5
685-6310-4503	Schuko-Gummikabel 3 m, 3 x 1,5 mm ² , H07RN-F3G1,5
685-6310-4505	Schuko-Gummikabel 5 m, 3 x 1,5 mm ² , H07RN-F3G1,5
685-6310-4506	Schuko-Gummikabel 6 m, 3 x 1,5 mm ² , H07RN-F3G1,5
685-6310-4510	Schuko-Gummikabel 10 m, 3 x 1,5 mm ² , H07RN-F3G1,5
685-6310-4515	Schuko-Gummikabel 15 m, 3 x 1,5 mm ² , H07RN-F3G1,5
685-6310-4520	Schuko-Gummikabel 20 m, 3 x 1,5 mm ² , H07RN-F3G1,5
685-6310-4525	Schuko-Gummikabel 25 m, 3 x 1,5 mm ² , H07RN-F3G1,5
685-6310-4530	Schuko-Gummikabel 30 m, 3 x 1,5 mm ² , H07RN-F3G1,5
685-6310-4535	Schuko-Gummikabel 35 m, 3 x 1,5 mm ² , H07RN-F3G1,5
685-6310-4540	Schuko-Gummikabel 40 m, 3 x 1,5 mm ² , H07RN-F3G1,5
685-6310-4545	Schuko-Gummikabel 45 m, 3 x 1,5 mm ² , H07RN-F3G1,5
685-6310-4550	Schuko-Gummikabel 50 m, 3 x 1,5 mm ² , H07RN-F3G1,5

fiRSTcable Gummikabel 2,5 mm² H07RN-F3G2,5

mit Gummi-Elastomer Stecker IP44 und Gummi-Elastomerkupplung IP44

Artikelnummer	Bezeichnung
685-6310-4603	Schuko-Gummikabel 3 m, 3 x 2,5 mm ² , H07RN-F3G2,5
685-6310-4605	Schuko-Gummikabel 5 m, 3 x 2,5 mm ² , H07RN-F3G2,5
685-6310-4610	Schuko-Gummikabel 10 m, 3 x 2,5 mm ² , H07RN-F3G2,5
685-6310-4615	Schuko-Gummikabel 15 m, 3 x 2,5 mm ² , H07RN-F3G2,5
685-6310-4620	Schuko-Gummikabel 20 m, 3 x 2,5 mm ² , H07RN-F3G2,5
685-6310-4625	Schuko-Gummikabel 25 m, 3 x 2,5 mm ² , H07RN-F3G2,5
685-6310-4630	Schuko-Gummikabel 30 m, 3 x 2,5 mm ² , H07RN-F3G2,5
685-6310-4635	Schuko-Gummikabel 35 m, 3 x 2,5 mm ² , H07RN-F3G2,5
685-6310-4640	Schuko-Gummikabel 40 m, 3 x 2,5 mm ² , H07RN-F3G2,5
685-6310-4645	Schuko-Gummikabel 45 m, 3 x 2,5 mm ² , H07RN-F3G2,5
685-6310-4650	Schuko-Gummikabel 50 m, 3 x 2,5 mm ² , H07RN-F3G2,5

fiRSTcable 3-fach Schukoverteiler

Artikelnummer	Bezeichnung
685-6800-2029	Gummi-Elastomer 3-fach Kupplung 1,5 mm ² , 1 m
685-6800-2030	Gummi-Elastomer 3-fach Kupplung 1,5 mm ² , 1,5 m
685-6800-2033	Gummi-Elastomer 3-fach Kupplung 1,5 mm ² , 3 m
685-6800-2035	Gummi-Elastomer 3-fach Kupplung 1,5 mm ² , 5 m
685-6800-2036	Gummi-Elastomer 3-fach Kupplung 1,5 mm ² , 7 m
685-6800-2037	Gummi-Elastomer 3-fach Kupplung 1,5 mm ² , 10 m



Artikelnummer	Bezeichnung
685-6800-2039	Gummi-Elastomer 3-fach Kupplung 2,5 mm ² , 1 m
685-6800-2040	Gummi-Elastomer 3-fach Kupplung 2,5 mm ² , 1,5 m
685-6800-2043	Gummi-Elastomer 3-fach Kupplung 2,5 mm ² , 3 m
685-6800-2045	Gummi-Elastomer 3-fach Kupplung 2,5 mm ² , 5 m
685-6800-2047	Gummi-Elastomer 3-fach Kupplung 2,5 mm ² , 7 m
685-6800-2050	Gummi-Elastomer 3-fach Kupplung 2,5 mm ² , 10 m
685-6800-2070	Gummi-Elastomer 3-fach Kupplung 2,5 mm ² , 20 m

fiRSTcable Lastmulticore

Lastkabel in schwerer Industriequalität mit 16 pol Stecker/Buchse (Harting/Wieland). Steuerleitung YSLY-JZ in grau oder schwarz. Beidseitig mit Tüllengehäuse, geradem Abgang und metrischer PVC-Verschraubung. Stift- und Buchseneinsatz mit Schraubanschluss. **Lieferbar in folgenden Versionen:** 14 x 1,5 mm² grau, 14 x 2,5 mm² grau, 18 x 1,5 mm² grau, 18 x 2,5 mm² grau, 18 x 2,5 mm² schwarz.

14 x 1,5 mm² grau

Artikelnummer	Bezeichnung
685-6410-5505	Lastmulticore 16-pol., 5 m, 14 x 1,5 mm ² grau
685-6410-5510	Lastmulticore 16-pol., 10 m, 14 x 1,5 mm ² grau
685-6410-5515	Lastmulticore 16-pol., 15 m, 14 x 1,5 mm ² grau
685-6410-5520	Lastmulticore 16-pol., 20 m, 14 x 1,5 mm ² grau
685-6410-5525	Lastmulticore 16-pol., 25 m, 14 x 1,5 mm ² grau
685-6410-5530	Lastmulticore 16-pol., 30 m, 14 x 1,5 mm ² grau
685-6410-5535	Lastmulticore 16-pol., 35 m, 14 x 1,5 mm ² grau
685-6410-5540	Lastmulticore 16-pol., 40 m, 14 x 1,5 mm ² grau
685-6410-5545	Lastmulticore 16-pol., 45 m, 14 x 1,5 mm ² grau
685-6410-5550	Lastmulticore 16-pol., 50 m, 14 x 1,5 mm ² grau

14 x 2,5 mm² grau

Artikelnummer	Bezeichnung
685-6410-5710	Lastmulticore 16-pol., 10 m, 14 x 2,5 mm ² grau
685-6410-5715	Lastmulticore 16-pol., 15 m, 14 x 2,5 mm ² grau
685-6410-5720	Lastmulticore 16-pol., 20 m, 14 x 2,5 mm ² grau
685-6410-5725	Lastmulticore 16-pol., 25 m, 14 x 2,5 mm ² grau
685-6410-5730	Lastmulticore 16-pol., 30 m, 14 x 2,5 mm ² grau
685-6410-5735	Lastmulticore 16-pol., 35 m, 14 x 2,5 mm ² grau
685-6410-5740	Lastmulticore 16-pol., 40 m, 14 x 2,5 mm ² grau
685-6410-5745	Lastmulticore 16-pol., 45 m, 14 x 2,5 mm ² grau
685-6410-5750	Lastmulticore 16-pol., 50 m, 14 x 2,5 mm ² grau

18 x 2,5 mm² grau

Artikelnummer	Bezeichnung
685-6410-5905	Lastmulticore 16-pol., 5 m, 18 x 2,5 mm ² grau
685-6410-5910	Lastmulticore 16-pol., 10 m, 18 x 2,5 mm ² grau
685-6410-5915	Lastmulticore 16-pol., 15 m, 18 x 2,5 mm ² grau
685-6410-5920	Lastmulticore 16-pol., 20 m, 18 x 2,5 mm ² grau
685-6410-5925	Lastmulticore 16-pol., 25 m, 18 x 2,5 mm ² grau
685-6410-5930	Lastmulticore 16-pol., 30 m, 18 x 2,5 mm ² grau
685-6410-5935	Lastmulticore 16-pol., 35 m, 18 x 2,5 mm ² grau
685-6410-5940	Lastmulticore 16-pol., 40 m, 18 x 2,5 mm ² grau
685-6410-5945	Lastmulticore 16-pol., 45 m, 18 x 2,5 mm ² grau
685-6410-5950	Lastmulticore 16-pol., 50 m, 18 x 2,5 mm ² grau



18 x 1,5 mm² grau

Artikelnummer	Bezeichnung
685-6410-5605	Lastmulticore 16-pol., 5 m, 18 x 1,5 mm ² grau
685-6410-5610	Lastmulticore 16-pol., 10 m, 18 x 1,5 mm ² grau
685-6410-5615	Lastmulticore 16-pol., 15 m, 18 x 1,5 mm ² grau
685-6410-5620	Lastmulticore 16-pol., 20 m, 18 x 1,5 mm ² grau
685-6410-5625	Lastmulticore 16-pol., 25 m, 18 x 1,5 mm ² grau
685-6410-5630	Lastmulticore 16-pol., 30 m, 18 x 1,5 mm ² grau
685-6410-5635	Lastmulticore 16-pol., 35 m, 18 x 1,5 mm ² grau
685-6410-5640	Lastmulticore 16-pol., 40 m, 18 x 1,5 mm ² grau
685-6410-5645	Lastmulticore 16-pol., 45 m, 18 x 1,5 mm ² grau
685-6410-5650	Lastmulticore 16-pol., 50 m, 18 x 1,5 mm ² grau

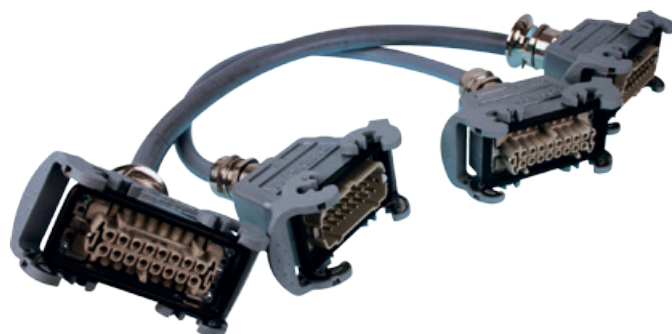
18 x 2,5 mm² schwarz

Artikelnummer	Bezeichnung
685-6410-5805	Lastmulticore 16-pol., 5 m, 18 x 2,5 mm ² schwarz
685-6410-5810	Lastmulticore 16-pol., 10 m, 18 x 2,5 mm ² schwarz
685-6410-5815	Lastmulticore 16-pol., 15 m, 18 x 2,5 mm ² schwarz
685-6410-5820	Lastmulticore 16-pol., 20 m, 18 x 2,5 mm ² schwarz
685-6410-5825	Lastmulticore 16-pol., 25 m, 18 x 2,5 mm ² schwarz
685-6410-5830	Lastmulticore 16-pol., 30 m, 18 x 2,5 mm ² schwarz
685-6410-5835	Lastmulticore 16-pol., 35 m, 18 x 2,5 mm ² schwarz
685-6410-5840	Lastmulticore 16-pol., 40 m, 18 x 2,5 mm ² schwarz
685-6410-5845	Lastmulticore 16-pol., 45 m, 18 x 2,5 mm ² schwarz
685-6410-5850	Lastmulticore 16-pol., 50 m, 18 x 2,5 mm ² schwarz

fiRSTcable Lastmulticore-Verbinder (Spooky)

Lastmulticore-Verbinder für freie Kabelverbindungen. Länge 0,5 m. In 18 x 1,5 mm² oder 18 x 2,5 mm² lieferbar. Beidseitig mit Wieland Gehäuseoberteil 16-pol. mit 2 Bügel und Dichtung.

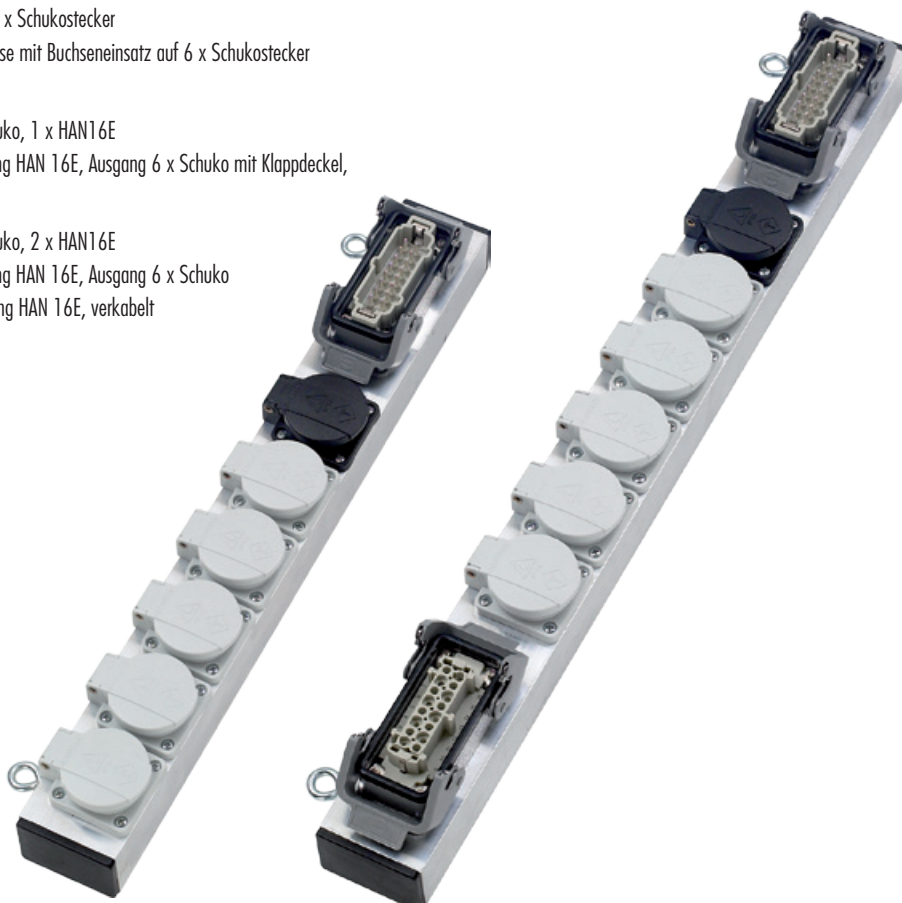
Artikelnummer	Bezeichnung
685-6410-9001	Lastmulticore Verbinder „Spooky“ 16-pol. 18 x 1,5 mm ²
685-6410-9002	Lastmulticore Verbinder „Spooky“ 16-pol. 18 x 2,5 mm ²



fiRSTcable Lastverteiler/Kabelsplittings

Unsere Lastverteiler sind in zwei verschiedenen Varianten lieferbar. Entweder als Kabelsplitting mit einem HAN 16E Kupplungsgehäuse mit großer 6-fach Kabelverschraubung und jeweils 0,5 m langen Gummikabeln mit Schukostecker bzw. Schukokupplung. Oder als robuste Slimline Version im Alurechteckrohr 60 x 40 mm mit 16-pol Anbaugehäusen (zwei Bügel) und Ösen zur Sicherung/Montage. Slimline Lastverteiler fügen sich ästhetisch in die Optik von Traversen ein.

Artikelnummer	Bezeichnung
685-6800-2500	Lastverteiler 1 x HAN16E -> 6 x Schukokupplung HAN-E 16-pol. Kupplungsgehäuse mit Stifteinsatz auf 6 x Schukokupplung mit Gummikabel 0,5 m
685-6800-2510	Lastverteiler 1 x HAN16E -> 6 x Schukostecker HAN-E 16-pol Kupplungsgehäuse mit Buchseneinsatz auf 6 x Schukostecker mit Gummikabel 0,5 m
685-6800-5000	Slimline Lastverteiler, 6 x Schuko, 1 x HAN16E Aluminium, Eingang 1 x Harting HAN 16E, Ausgang 6 x Schuko mit Klappdeckel, verkabelt
685-6800-5100	Slimline Lastverteiler, 6 x Schuko, 2 x HAN16E Aluminium, Eingang 1 x Harting HAN 16E, Ausgang 6 x Schuko mit Klappdeckel und 1 x Harting HAN 16E, verkabelt





fiRSTcable CEE-Kabel und Adapter

CEE-Verlängerungen aus schwerer Gummischlauchleitung H07RN-F5G mit CEE-Stecker und CEE Kupplung rot 5-pol 6h 400V

Artikelnummer	Bezeichnung
685-6720-3100	CEE 16A Verlängerung 5 x 2,5 mm ² , 10 m
685-6720-3150	CEE 16A Verlängerung 5 x 2,5 mm ² , 15 m
685-6720-3200	CEE 16A Verlängerung 5 x 2,5 mm ² , 20 m
685-6720-3250	CEE 16A Verlängerung 5 x 2,5 mm ² , 25 m
685-6720-3400	CEE 16A Verlängerung 5 x 2,5 mm ² , 40 m
685-6720-3500	CEE 16A Verlängerung 5 x 2,5 mm ² , 50 m
685-6720-4050	CEE 32A Verlängerung 5 x 6 mm ² , 5 m
685-6720-4100	CEE 32A Verlängerung 5 x 6 mm ² , 10m
685-6720-4150	CEE 32A Verlängerung 5 x 6 mm ² , 15 m
685-6720-4200	CEE 32A Verlängerung 5 x 6 mm ² , 20 m
685-6720-4250	CEE 32A Verlängerung 5 x 6 mm ² , 25 m
685-6720-4400	CEE 32A Verlängerung 5 x 6 mm ² , 40 m
685-6720-4500	CEE 32A Verlängerung 5 x 6 mm ² , 50 m
685-6720-5010	CEE 63A Verlängerung 5 x 10 mm ² , 10 m
685-6720-5025	CEE 63A Verlängerung 5 x 10 mm ² , 25 m
685-6720-5050	CEE 63A Verlängerung 5 x 10 mm ² , 50 m
685-6720-5100	CEE 63A Verlängerung 5 x 16 mm ² , 10 m
685-6720-5250	CEE 63A Verlängerung 5 x 16 mm ² , 25 m
685-6720-5500	CEE 63A Verlängerung 5 x 16 mm ² , 50 m
685-6720-6050	CEE 125A Verlängerung 5 x 35 mm ² , 5 m
685-6720-6100	CEE 125A Verlängerung 5 x 35 mm ² , 10 m
685-6720-6250	CEE 125A Verlängerung 5 x 35 mm ² , 25 m

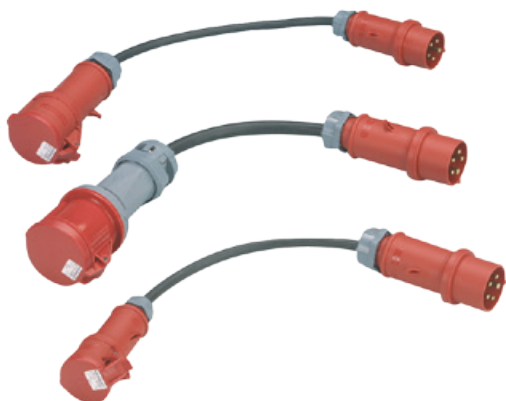
Alle Artikel sind auch in anderen Längen und als Meterware lieferbar.



Adapter und Verteiler

Artikelnummer	Bezeichnung
685-6720-0400	CEE Adapter: Stecker 16A auf Kupplung 32A, 5 x 2,5 mm ² , Länge 0,5 m
685-6720-0500	CEE Adapter: Stecker 32A auf Kupplung 63A, 5 x 2,5 mm ² , Länge 0,5 m
685-6720-0600	Kompaktverteiler 1 x CEE Stecker 16A => 3 x Schukodose
685-6720-0610	Kompaktverteiler 1 x CEE Stecker 16A mit 1,5 m Gummikabel H07RN-F5G1,5 => 1 x CEE 16A Kupplung, 2 x Schukodose
685-6720-0620	Kompaktverteiler 1 x CEE Stecker 16A mit 1,5 m Gummikabel H07RN-F5G1,5 => 3 x CEE Kupplung 16A

Andere Konfigurationen und Stromverteiler auf Anfrage.



fiRSTcable CEE Motorkabel und Adapter

CEE-Motorkabelverlängerungen und Adapter aus schwerer Titanex-Gummischlauchleitung H07RN-F4G mit CEE-Stecker und CEE Kupplung 16A rot 4-pol 6h 400V.

Artikelnummer	Bezeichnung
685-6727-3050	fiRSTcable Motorkabel 16A CEE 4-pol. 5 m, 4 x 1,5 mm ²
685-6727-3100	fiRSTcable Motorkabel 16A CEE 4-pol. 10 m, 4 x 1,5 mm ²
685-6727-3150	fiRSTcable Motorkabel 16A CEE 4-pol. 15 m, 4 x 1,5 mm ²
685-6727-3200	fiRSTcable Motorkabel 16A CEE 4-pol. 20 m, 4 x 1,5 mm ²
685-6727-3250	fiRSTcable Motorkabel 16A CEE 4-pol. 25 m, 4 x 1,5 mm ²
685-6727-3300	fiRSTcable Motorkabel 16A CEE 4-pol. 30 m, 4 x 1,5 mm ²
685-6727-3400	fiRSTcable Motorkabel 16A CEE 4-pol. 40 m, 4 x 1,5 mm ²
685-6727-4050	fiRSTcable Motorkabel 16A CEE 4-pol. 5 m, 4 x 2,5 mm ²
685-6727-4100	fiRSTcable Motorkabel 16A CEE 4-pol. 10 m, 4 x 2,5 mm ²
685-6727-4150	fiRSTcable Motorkabel 16A CEE 4-pol. 15 m, 4 x 2,5 mm ²
685-6727-4200	fiRSTcable Motorkabel 16A CEE 4-pol. 20 m, 4 x 2,5 mm ²
685-6727-4250	fiRSTcable Motorkabel 16A CEE 4-pol. 25 m, 4 x 2,5 mm ²
685-6727-4300	fiRSTcable Motorkabel 16A CEE 4-pol. 30 m, 4 x 2,5 mm ²
685-6727-4400	fiRSTcable Motorkabel 16A CEE 4-pol. 40 m, 4 x 2,5 mm ²
685-6800-3900	fiRSTcable Motorkabel-Adapter 1,5 mm ² , 4x CEE M -> 16-pol F (Belegung DDRx7)
685-6800-3902	fiRSTcable Motorkabel-Adapter 1,5 mm ² , 4x CEE M -> 16-pol F (Belegung DDRx3)
685-6800-3905	fiRSTcable Motorkabel-Adapter 2,5 mm ² , 4x CEE M -> 16-pol F (Belegung DDRx7)
685-6800-3907	fiRSTcable Motorkabel-Adapter 2,5 mm ² , 4x CEE M -> 16-pol F (Belegung DDRx3)
685-6800-3910	fiRSTcable Motorkabel-Adapter 1,5 mm ² , 16-pol M -> 4x CEE F (Belegung DDRx3)
685-6800-3911	fiRSTcable Motorkabel-Adapter 1,5 mm ² , 16-pol M -> 4x CEE F (Belegung DDRx7)
685-6800-3915	fiRSTcable Motorkabel-Adapter 2,5 mm ² , 16-pol M -> 4x CEE F (Belegung DDRx3)
685-6800-3916	fiRSTstage Motorkabel-Adapter 2,5 mm ² , 16-pol M -> 4x CEE F (Belegung DDRx7)

Alle Artikel sind auch in anderen Längen und als Meterware lieferbar.

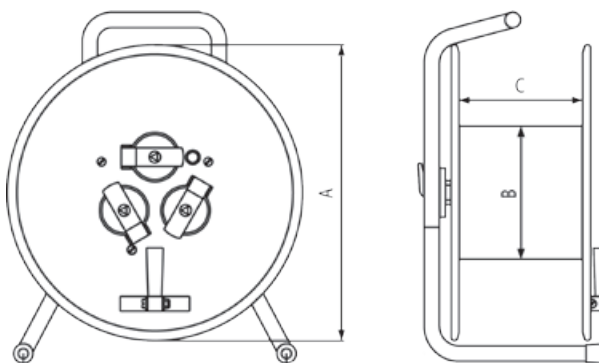




Schill Kabeltrommeln

Top sicher. Top komfortabel. Top variabel. Das Schill-Programm für Audio/Video setzt Maßstäbe. Die robusten Spezialgummi-Kabeltrommeln bestehen aus einem unzerbrechlichen Synthetikgummi, welches wie Stahl extrem hoch belastbar ist, jedoch wesentlich leichter. Die Klassiker des Schill-Programms sind die bestens bewährten Stahlblech-Kabeltrommeln. Die Oberfläche der austauschbaren Stahlblech-Scheiben ist sehr stoß- und abriebfest.

Artikelnummer	Bezeichnung
717-0771-0381	Schill HT 380.SO Stahlblechkabeltrommel mit Blindabdeckung, A=380, B=178, C=140, sw
717-0771-0382	Schill HT 380.RM Stahlblechkabeltrommel mit Hilfsspule, A=380, B=178, C=140, sw
717-0771-0386	Schill HT 385.SO Stahlblechkabeltrommel mit Blindabdeckung, A=380, B=178, C=210, sw
717-0771-0387	Schill HT 385.RM Stahlblechkabeltrommel mit Hilfsspule, A=380, B=178, C=210, sw
717-0771-0481	Schill HT 480.SO Stahlblechkabeltrommel mit Blindabdeckung, A=460, B=178, C=140, sw
717-0771-0482	Schill HT 480.RM Stahlblechkabeltrommel mit Hilfsspule, A=460, B=178, C=140, sw
717-0771-1311	Schill GT 310.SO Spezialgummi-Kabeltrommel mit Blindabdeckung, A=310, B=170, C=112, sw
717-0771-1312	Schill GT 310.RM Spezialgummi-Kabeltrommel mit Hilfsspule, A=310, B=170, C=112, sw
717-0771-1381	Schill GT 380.SO Spezialgummi-Kabeltrommel mit Blindabdeckung, A=380, B=236, C=166, sw
717-0771-1382	Schill GT 380.RM Spezialgummi-Kabeltrommel mit Hilfsspule, A=380, B=236, C=166, sw
717-0771-1451	Schill GT 450.SO Spezialgummi-Kabeltrommel mit Blindabdeckung, A=445, B=295, C=177, sw
717-0771-1452	Schill GT 450.RM Spezialgummi-Kabeltrommel mit Hilfsspule, A=445, B=295, C=177, sw





Stecker, Kupplungen und Kabel als Meterware

Neben den weiter oben aufgeführten konfektionierten Kabeln bieten wir Ihnen eine große Auswahl an einzelnen Steckern, Kupplungen und Kabeln. Im Folgenden finden Sie eine kleine Auswahl.

Artikelnummer

Bezeichnung

640-6230-9000	Neutrik NE 8 FF Ethercon Verbinder
640-6230-9900	Neutrik NE 8 MC Kabelstecker, für vorkonfektionierte RJ45 Kabelstecker
640-6650-0050	Neutrik XLR NC 3 FXX Kabelbuchse, female
640-6650-0100	Neutrik XLR NC 3 MXX Kabelstecker, male
640-6650-0130	Neutrik XLR NC 4 FXX Kabelbuchse, female
640-6650-0140	Neutrik XLR NC 4 MXX Kabelstecker, male
640-6650-0170	Neutrik XLR NC 5 FXX Kabelbuchse, female
640-6650-0180	Neutrik XLR NC 5 MXX Kabelstecker, male
640-6690-6500	Neutrik NA 3 F 5 M DMX-Adapter 3-pol female - 5-pol male
640-6690-6510	Neutrik NA 3 M 5 F DMX-Adapter 3-pol male - 5-pol female
640-6700-1005	Neutrik NAC 3 FCA Powercon Stecker blau
640-6700-1015	Neutrik NAC 3 FCB Powercon Stecker grau
640-6700-1000	Neutrik NAC 3 MPA Powercon Einbaubuchse blau
640-6700-1010	Neutrik NAC 3 MPB Powercon Einbaubuchse grau
640-6700-0990	Neutrik NAC 3 MM Powercon Verbinder
670-6700-8530	Schukostecker Gummi-Elastomer IP44
670-6700-8540	Schukokupplung Gummi-Elastomer IP44
670-6700-9010	Gummi-Elastomer 3-fach Steckdosenleiste, schwarz
670-6700-8000	Mennekes Schuko Anbau-Steckdose schwarz
670-6700-8001	Mennekes Schuko Anbau-Steckdose grau
685-6710-0900	Mennekes CEE-Stecker 16A, 3-pol 4h, gelb
685-6710-0910	Mennekes CEE-Kupplung 16A, 3-pol 4h, gelb
685-6710-0920	Mennekes CEE-Stecker 16A, 3-pol 6h, blau
685-6710-0930	Mennekes CEE-Kupplung 16A, 3-pol 6h, blau
685-6710-0940	Mennekes CEE-Stecker 32A, 3-pol 6h, blau
685-6710-0950	Mennekes CEE-Kupplung 32A, 3-pol 6h, blau
685-6711-1010	Mennekes CEE-Stecker 16A, 4-pol 6h, rot IP44
685-6711-1020	Mennekes CEE-Kupplung 16A, 4-pol 6h, rot IP44
685-6712-1010	Mennekes CEE-Stecker 16A, 5-pol 6h, rot IP44
685-6712-1020	Mennekes CEE-Kupplung 16A, 5-pol 6h, rot IP44
685-6713-1010	Mennekes CEE-Stecker 32A, 5-pol 6h, rot IP44
685-6713-1020	Mennekes CEE-Kupplung 32A, 5-pol 6h, rot IP44
685-6713-1050	Mennekes CEE-Anbaudose 32A, 5-pol 6h, rot IP44
685-6714-1010	Mennekes CEE-Stecker 63A, 5-pol 6h, rot IP44
685-6714-1020	Mennekes CEE-Kupplung 63A, 5-pol 6h, rot IP44
685-6715-1010	Mennekes CEE-Stecker 125A, 5-pol 6h, rot IP67
685-6715-1020	Mennekes CEE-Kupplung 125A, 5-pol 6h, rot IP67

Kabel Meterware

685-6210-3599	DMX-Steuerkabel 2 x 0,34 mm ² , Meterware
685-6220-0100	Scroller-Steuerleitung DMX 2 x 0,38 mm ² /Power: 2 x 2,1 mm ² , Meterware
715-6300-4000	Gummikabel H07RN-F3G 1,5, 3 x 1,5 mm ² , Meterware
715-6300-4010	Gummikabel H07RN-F3G 2,5, 3 x 2,5 mm ² , Meterware
716-6400-5000	Steuerleitung YSLY-JZ 14 x 1,5 mm ² grau, Meterware
716-6400-5010	Steuerleitung YSLY-JZ 14 x 2,5 mm ² grau, Meterware
716-6400-5020	Steuerleitung YSLY-JZ 18 x 1,5 mm ² grau, Meterware
716-6400-5030	Steuerleitung YSLY-JZ 18 x 2,5 mm ² grau, Meterware
716-6400-5040	Steuerleitung YSLY-JZ 18 x 2,5 mm ² schwarz, Meterware

Andere Kabel und Stecker auf Anfrage.





Wieland Multicore Steckverbinder

Die Wieland Multicore Steckverbinder sind speziell für den Einsatz in besonders rauen Umgebungsverhältnissen konzipiert worden. Ihre Gehäuse schützen vor mechanischen Beanspruchungen und verhindern das Eindringen von Spritzwasser oder Staub. Sie sind in den Baugrößen 6 bis 48 polig verfügbar. Für den komfortablen Anschluss von Leitern gibt es die Gehäuse auch mit vergrößertem Klemmraum in der hohen Bauform (6-24 polig). Das Material ist Aluminium-Druckguss mit pulverbeschichteter Gehäuseoberfläche

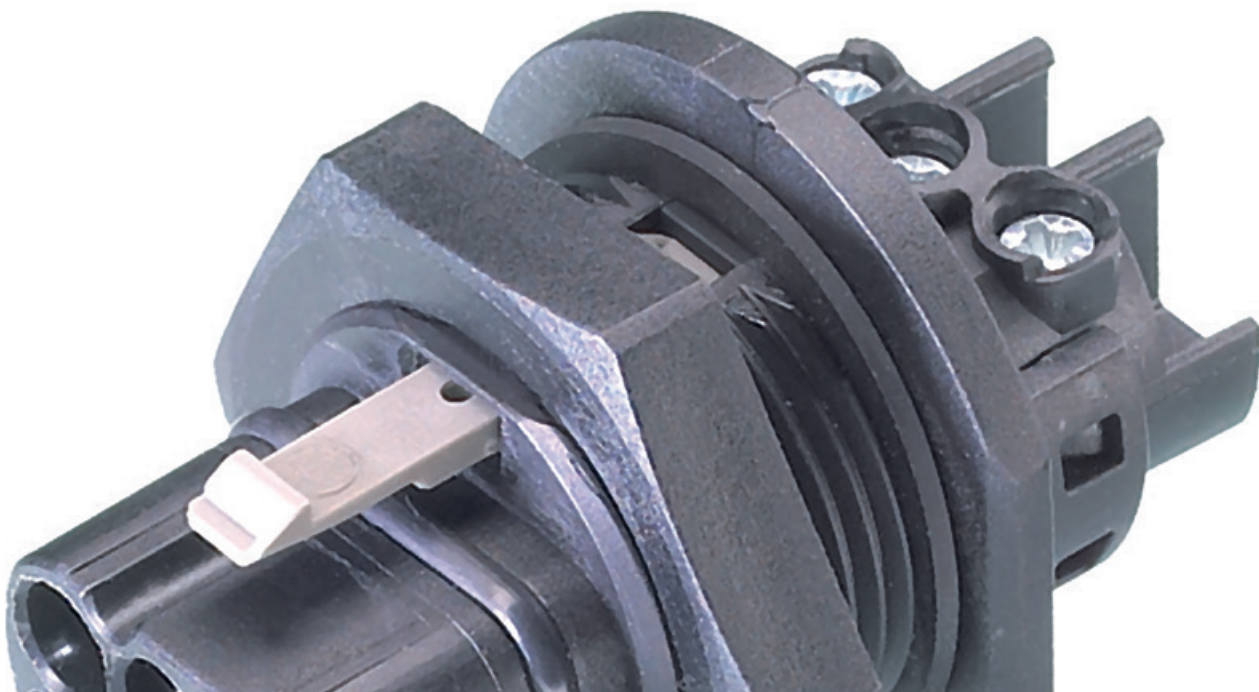
Artikelnummer	Bezeichnung
643-6750-5105	Wieland Gehäuseoberteil 6-pol, ohne Bügel, Kabelabgang oben
643-6750-6090	Wieland Gehäuseoberteil 10-pol, ohne Bügel, Kabelabgang oben
643-6750-6100	Wieland Gehäuseoberteil 16-pol, ohne Bügel, Kabelabgang oben
643-6750-6101	Wieland Gehäuseoberteil 16-pol, ohne Bügel, Kabelabgang oben, hohe Bauform
643-6750-5110	Wieland Gehäuseoberteil 6-pol, ohne Bügel, Kabelabgang seitlich
643-6750-6110	Wieland Gehäuseoberteil 10-pol, ohne Bügel, Kabelabgang seitlich
643-6750-6120	Wieland Gehäuseoberteil 16-pol, ohne Bügel, Kabelabgang seitlich
643-6750-5100	Wieland Gehäuseoberteil 6-pol, 1 Bügel, Dichtung, Kabelabgang oben, für freie Kabelverbindungen
643-6750-6129	Wieland Gehäuseoberteil 10-pol, 2 Bügel, Dichtung, Kabelabgang oben, für freie Kabelverbindungen
643-6750-6139	Wieland Gehäuseoberteil 16-pol, 2 Bügel, Dichtung, Kabelabgang oben, für freie Kabelverbindungen
643-6750-5250	Wieland Anbaugehäuse 6-pol, 1 Bügel, niedrige Bauform, Gehäuseunterteil offen
643-6750-6250	Wieland Anbaugehäuse 10-pol, 2 Bügel, niedrige Bauform, Gehäuseunterteil offen
643-6750-6270	Wieland Anbaugehäuse 16-pol, 2 Bügel, niedrige Bauform, Gehäuseunterteil offen
643-6750-6310	Wieland Steckereinsatz 6-pol + PE
643-6750-6312	Wieland Steckereinsatz 6-pol + PE, 35A
643-6750-6315	Wieland Steckereinsatz 10-pol + PE
643-6750-6330	Wieland Steckereinsatz 16-pol + PE
643-6750-6333	Wieland Buchseneinsatz 6-pol + PE
643-6750-6334	Wieland Buchseneinsatz 6-pol + PE, 35A
643-6750-6335	Wieland Buchseneinsatz 10-pol + PE
643-6750-6340	Wieland Buchseneinsatz 16-pol + PE
643-6750-9020	Wieland M20x1,5 Kabelverschraubung Kunststoff, IP68
643-6750-9025	Wieland M25x1,5 Kabelverschraubung Kunststoff, IP68
643-6750-9027	Wieland M25x1,5 Kabelverschraubung Messing, IP68

Andere Typen sowie weiteres Zubehör auf Anfrage.

Wieland RST IP65/IP68 Steckverbinder

Immer mehr Veranstaltungen finden im Freien statt. Wieland bietet mit der neuen RST Verbinderserie eine Lösung für Elektroinstallationen im Freien. Durchgängig steckbar, in Schutzart IP68 gehalten, ermöglicht RST schnell, einfach und sicher den Außenanschluss z.B. von Scheinwerfern. Selbst ein außerplanmäßiges Untertauchen ist mit dem RST-System möglich. Für einen permanenten Betrieb unter Wasser ist das System nicht geeignet.

Artikelnummer	Bezeichnung
643-6700-0100	Wieland RST 20i3 Stecker, 3-pol
643-6700-0105	Wieland RST 20i5 Stecker, 5-pol
643-6700-0110	Wieland RST 20i3 Buchse, 3-pol
643-6700-0115	Wieland RST 20i5 Buchse, 5-pol
643-6700-0150	Wieland RST 20i3 Einbaustecker, 3-pol
643-6700-0155	Wieland RST 20i5 Einbaustecker, 5-pol
643-6700-0160	Wieland RST 20i3 Einbaubuchse, 3-pol
643-6700-0165	Wieland RST 20i5 Einbaubuchse, 5-pol
643-6700-0200	Wieland RST 20i3 Verteilerblock 1 Eingang -> 3 Ausgänge, mit Befestigungsmöglichkeit
643-6700-0300	Wieland RST Kompaktverteiler 1 Eingang -> 3 Ausgänge Bestückung nach Wahl 3-pol oder 5-pol, mit Befestigungsmöglichkeit
643-6700-0310	Wieland RST Kompaktverteiler 1 Eingang -> 7 Ausgänge Bestückung nach Wahl 3-pol oder 5-pol, mit Befestigungsmöglichkeit Fertig konfektionierte Kabel und andere Gehäusevarianten, z.B. auch zweipolige, bitte anfragen





fiRSTcable Klett-Kabelbinder

Die fiRSTcable Klett-Kabelbinder sind in 3 verschiedenen Längen (26 cm, 38 cm und 55 cm) lieferbar, um verschieden dicke Kabelbündel zu sichern. Weiterhin sind alle Längen in 8 unterschiedlichen Farben zur Kennzeichnung von Kabellängen oder Kabeltypen erhältlich (braun, gelb, grün, blau, orange, weiß, schwarz und rot). Am Ende des Kabelbinders befindet sich ein weißes Feld zur individuellen Beschriftung.

Artikelnummer	Bezeichnung
685-0310-0261	fiRSTcable Klett-Kabelbinder 5 Stück, 26 cm, braun
685-0310-0262	fiRSTcable Klett-Kabelbinder 5 Stück, 26 cm, gelb
685-0310-0263	fiRSTcable Klett-Kabelbinder 5 Stück, 26 cm, grün
685-0310-0264	fiRSTcable Klett-Kabelbinder 5 Stück, 26 cm, blau
685-0310-0265	fiRSTcable Klett-Kabelbinder 5 Stück, 26 cm, orange
685-0310-0266	fiRSTcable Klett-Kabelbinder 5 Stück, 26 cm, weiß
685-0310-0267	fiRSTcable Klett-Kabelbinder 5 Stück, 26 cm, schwarz
685-0310-0268	fiRSTcable Klett-Kabelbinder 5 Stück, 26 cm, rot
685-0310-0381	fiRSTcable Klett-Kabelbinder 5 Stück, 38 cm, braun
685-0310-0382	fiRSTcable Klett-Kabelbinder 5 Stück, 38 cm, gelb
685-0310-0383	fiRSTcable Klett-Kabelbinder 5 Stück, 38 cm, grün
685-0310-0384	fiRSTcable Klett-Kabelbinder 5 Stück, 38 cm, blau
685-0310-0385	fiRSTcable Klett-Kabelbinder 5 Stück, 38 cm, orange
685-0310-0386	fiRSTcable Klett-Kabelbinder 5 Stück, 38 cm, weiß
685-0310-0387	fiRSTcable Klett-Kabelbinder 5 Stück, 38 cm, schwarz
685-0310-0388	fiRSTcable Klett-Kabelbinder 5 Stück, 38 cm, rot
685-0310-0551	fiRSTcable Klett-Kabelbinder 5 Stück, 55 cm, braun
685-0310-0552	fiRSTcable Klett-Kabelbinder 5 Stück, 55 cm, gelb
685-0310-0553	fiRSTcable Klett-Kabelbinder 5 Stück, 55 cm, grün
685-0310-0554	fiRSTcable Klett-Kabelbinder 5 Stück, 55 cm, blau
685-0310-0555	fiRSTcable Klett-Kabelbinder 5 Stück, 55 cm, orange
685-0310-0556	fiRSTcable Klett-Kabelbinder 5 Stück, 55 cm, weiß
685-0310-0557	fiRSTcable Klett-Kabelbinder 5 Stück, 55 cm, schwarz
685-0310-0558	fiRSTcable Klett-Kabelbinder 5 Stück, 55 cm, rot



Gut informiert auf castinfo.de

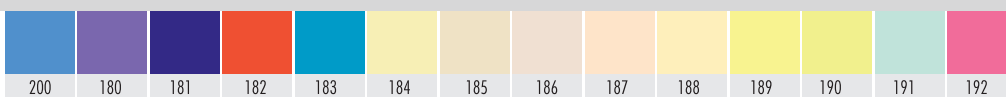
KEINEN WORKSHOP VERPASSEN

„informativ und immer
nah am Markt.“

(Teilnehmer)







Lee Filterfolien

Größe:
7,62 m
x 1,52 m

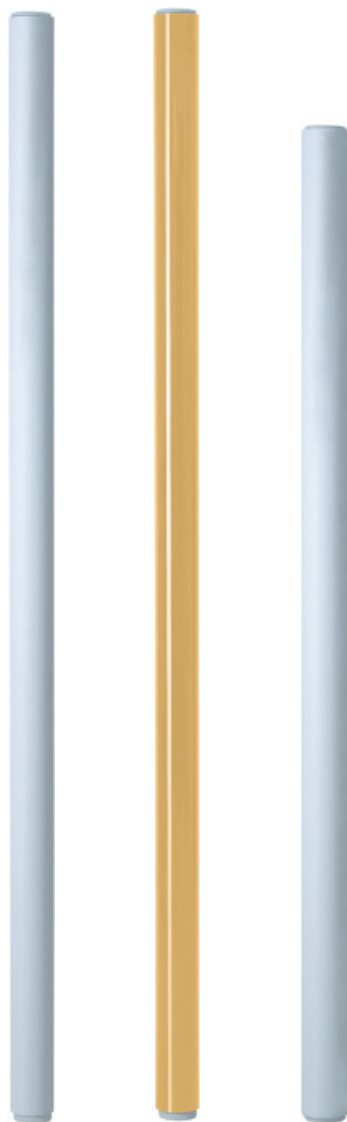
Produkte:
216
250
251
252
416
450
452

Größe:
6,10 m
x 1,52 m

Produkte:
204-211
223
270-275
298
299
402
404
413
414
429

Größe:
7,62 m
x 1,37 m

Produkte:
430-434
460-464



002 Rose Pink
003 Lavender Tint
004* Medium Bastard Amber
007* Pale Yellow
008* Dark Salmon
009* Pale Amber Gold
010* Medium Yellow
013* Straw Tint
015* Deep Straw
017 Surprise Peach
019* Fire
020* Medium Amber
021* Gold Amber
022* Dark Amber
024* Scarlet
025 Sunset Red
026* Bright Red
027* Medium Red
029 Plasa Red
035* Light Pink
036* Medium Pink
039 Pink Carnation
046* Dark Magenta
048 Rose Purple
049 Medium Purple
052* Light Lavender
053* Paler Lavender
058* Lavender
061* Mist Blue
063* Pale Blue
068 Sky Blue
071* Tokyo Blue
075 Evening Blue
079* Just Blue
085* Deeper Blue
088 Lime Green
089* Moss Green
090* Dark Yellow Green
100 Spring Yellow
101 Yellow
102 Light Amber
103 Straw
104 Deep Amber
105 Orange
106 Primary Red
107 Light Rose
108 English Rose
109 Light Salmon
110 Middle Rose
111 Dark Pink
113 Magenta
115* Peacock Blue
116* Medium Blue-Green
117 Steel Blue
118* Light Blue
119* Dark Blue

120* Deep Blue
121* Lee Green
122* Fern Green
124* Dark Green
126 Mauve
127 Smokey Pink
128 Bright Pink
129 Heavy Frost ◆
130 Clear
131 Marine Blue
132* Medium Blue
134 Golden Amber
135 Deep Golden Amber
136 Pale Lavender
137 Special Lavender
138 Pale Green
139* Primary Green
140 Summer Blue
141* Bright Blue
142 Pale Violet
143 Pale Navy Blue
144 No Colour Blue
147 Apricot
148 Bright Rose
151 Gold Tint
152 Pale Gold
153 Pale Salmon
154 Pale Rose
156 Chocolate
157 Pink
158 Deep Orange
159 No Colour Straw
161 Slate Blue
162 Bastard Amber
164 Flame Red
165 Daylight Blue
166 Pale Red
169 Lilac Tint
170 Deep Lavender
172* Lagoon Blue
174 Dark Steel Blue
176 Loving Amber
179 Chrome Orange
180 Dark Lavender
181* Congo Blue
182 Light Red
183 Moonlight Blue
184 Cosmetic Peach
185 Cosmetic Burgundy
186 Cosmetic Silver Rose
187 Cosmetic Rouge
188 Cosmetic Highlight
189 Cosmetic Silver Moss
190 Cosmetic Emerald
191 Cosmetic Aqua Blue
192 Flesh Pink

Größe:
7,62 m x 1,22 m
2" Kern

Produkte:
Farbfilter
Halogen-Korrekturfilter
Tageslicht-Korrekturfilter
Neutral Density
Fluorescent-Korrekturfilter
Arc-Korrekturfilter
UV-Absorptionsfilter
Diffusionsfilter
Hitzeschild

Größe:
7,62 m x 1,22 m
1" Kern

Produkte:
Farbeffektfilter
Halogen-Korrekturfilter
Tageslicht-Korrekturfilter
Neutral Density
Fluorescent-Korrekturfilter
Arc-Korrekturfilter
UV-Absorptionsfilter
Diffusionsfilter
Hitzeschild

Größe:
4m x 1,17 m

Produkte:
HT-Farbfilter



193	Rosy Amber	254**	New Hampshire Frost
194	Surprise Pink	255	Hollywood Frost
195*	Zenith Blue	256	1/2 Hampshire Frost
196	True Blue	257	1/4 Hampshire Frost
197*	Alice Blue	258	1/8 Hampshire Frost
198	Palace Blue	261	Tough Spun FR - Full
199	Regal Blue	262	Tough Spun FR - 3/4
200	Double CT Blue	263	Tough Spun FR - 1/2
201	Full CT Blue	264	Tough Spun FR - 3/8
202	1/2 CT Blue	265	Tough Spun FR - 1/4
203	1/4 CT Blue	269	Lee Heat Shield
204	Full CT Orange	270	Lee Scrim
205	1/2 CT Orange	271	Mirror Silver
206	1/4 CT Orange	272	Soft Gold Reflector
207	Full CT Orange + .3 Neutral Density	273	Soft Silver Reflector
208	Full CT Orange + .6 Neutral Density	274	Mirror Gold
209	0.3 Neutral Density	275	Black Scrim
210	0.6 Neutral Density	278	1/8 Plus Green
211	0.9 Neutral Density	279	1/8 Minus Green
212	LCT Yellow	280	Black Foil
213	White Flame Green	281	3/4 CT Blue
214	Full Tough Spun	285	3/4 CT Orange
215	1/2 Tough Spun	298	0.15 Neutral Density
216	White Diffusion	299	1.2 Neutral Density
217	Blue Diffusion	322	Soft Green
218	1/8 CT Blue	323	Jade
219	Lee Fluorescent Green	325	Mallard Green
220	White Frost	327	Forest Green
221	Blue Frost	328	Fallies Pink
223	1/8 CT Orange	332	Special Rose Pink
224	Daylight Blue Frost	341	Plum
225	Lee N.D. Frost	343	Special Medium Lavender
226	Lee U.V.	344	Violet
228	Brushed Silk	345	Fuchsia Pink
229	1/4 Tough Spun	352	Glacier Blue
230	Super Correction LCT Yellow	353	Lighter Blue
232	Super White Flame Green	354	Special Steel Blue
236	H.M.I. (To Tungsten)	363*	Special Medium Blue
237	C.I.D. (To Tungsten)	366	Cornflower
238	C.S.I. (To Tungsten)	400	LeeLux
239	Polariser	402	Soft Frost
241	Lee Fluorescent 5700 K	404	Half Soft Frost
242	Lee Fluorescent 4300 K	410	Opal Frost
243	Lee Fluorescent 3600 K	413	Half Highlight
244	Lee Plus Green	414	Highlight
245	1/2 Plus Green	416	3/4 White Diffusion
246	1/4 Plus Green	420	Light Opal Frost
247	Lee Minus Green	429	Quiet Frost
248	1/2 Minus Green	430	Grid Cloth
249	1/4 Minus Green	432	Light Grid Cloth
250	1/2 White Diffusion	434	1/4 Grid Cloth
251	1/4 White Diffusion	441	Full CT Straw
252	1/8 White Diffusion	442	1/2 CT Straw
253	Hampshire Frost	443	1/4 CT Straw

444	1/8 CT Straw ◆	730	Liberty Green
450	3/8 White Diffusion ◆	735	Velvet Green
452	1/16 White Diffusion ◆	736	Twickenham Green
460	Quiet Grid Cloth ◆	738*	Jas Green
462	Quiet Light Grid Cloth ◆	740	Aurora Borealis Green
464	Quiet 1/4 Grid Cloth ◆	741	Mustard Yellow
622	One and One Eighth Digital LED C.T.O. ◆	744	Dirty White
624	Full Digital LED C.T.O. ◆	746	Brown
626	Seven Eighths Digital LED C.T.O. ◆	747	Easy White
628	Three Quarter Digital LED C.T.O. ◆	748	Seedy Pink
701	Provence	749	Hampshire Rose ◆
702	Special Pale Lavender	750	Durham Frost ◆
704	Lily	763	Wheat
705	Lily Frost ◆	764	Sun Colour Straw
706	King Fals Lavender	765	Lee Yellow
707*	Ultimate Violet	767	Oklahoma Yellow
708	Cool Lavender	770	Burnt Yellow
709	Electric Lilac	773	Cardbox Amber
710	Spir Special Blue	774	Soft Amber Key 1 ◆
711	Cold Blue	775	Soft Amber Key 2 ◆
712	Bedford Blue	776	Nectarine
713*	J.Winter Blue	777	Rust
714	Elysian Blue	778*	Millenium Gold
715*	Cabana Blue 716* Mikkel Blue	779	Bastard Pink
717	Shanklin Frost ◆	781	Terry Red
718	Half Shanklin Frost ◆	787	Marius Red
719	Colour Wash Blue	789	Blood Red
720	Durham Daylight Frost ◆	790	Moroccan Pink
721*	Berry Blue	791	Moroccan Frost ◆
722	Bray Blue	793	Vanity Fair
723	Virgin Blue	794	Pretty 'N Pink
724	Ocean Blue	795	Magical Magenta
725	Old Steel Blue	797*	Deep Purple
728	Steel Green	798	Chrysalis Pink
729*	Scuba Blue	799	Special KH Lavender

* Auch als HT (High Temperature) Version erhältlich.

** 254 ist nur als HT (High Temperature) Version erhältlich.

◆ Konversionsfilter

◆ Diffusionsfilter

◆ Korrekturfilter

◆ Reflektionsfolie

Die oben abgedruckten LEE Filterfolien zeigen die komplette Serie an Filtern, numerisch sortiert. Die mit „*“ gekennzeichneten Nummern sind auch als High Temperature (HT) Version erhältlich. Lieferbar sind die Filter in den ebenfalls weiter oben neben der Liste angegebenen Rollengrößen. Standardmäßig werden alle Folien auf 2“ Papprollen geliefert. Alternativ gibt es die Standard Farbeffektfilter auf Anfrage auch 1“ Papprollen und als vorgeschchnittene Quick-Rolls (siehe weiter unten). Sollten Sie keine komplette Rolle benötigen, liefern wir Ihnen die Farbeffektfilter, Konversions- und Korrekturfilter sowie die Diffusionsfilter als Bögen mit einer Größe von 1,22 x 0,53 m. Die HT-Folien erhalten Sie als Bögen mit 0,53 x 0,56 m.

Artikelnummer/Bezeichnung

Bitte bestellen Sie mit der Bezeichnung „Rolle“ oder „Bogen“ sowie der LEE Farbnummer.

Größe:
7,62 m
x 0,61 m

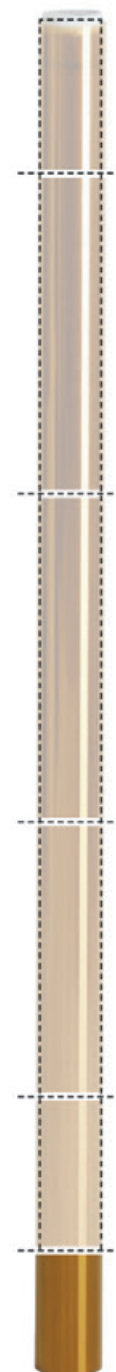
Produkte:
Black Foil

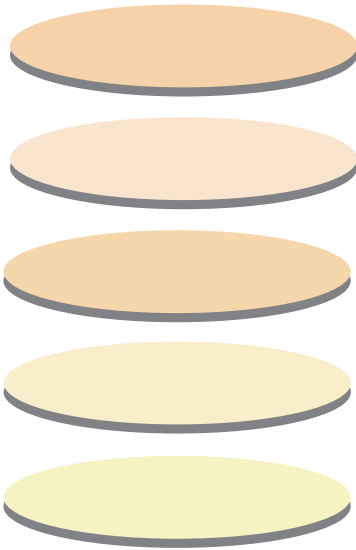
Größe:
15,24 m
x 0,3 m

Produkte:
Black Foil

Größe:
Jede Breite
zwischen 2,5 cm
und 1,17 m
Länge immer
7,62 m

Produkte:
Quick-Rolls





LEE Dichroic Polycarbonate Filter

Die Polycarbonate Serie der LEE Dichrofilter ist speziell für die Korrektur von LED-Lichtquellen konzipiert. Sie kombinieren die Haltbarkeit einer dichroitischen Beschichtung mit der Vielseitigkeit des Grundmaterials Polycarbonat.

Eigenschaften:

- Materialstärke: 0,76 mm
- 5 Standardfaben
- Farben und Größen nach Kundenwunsch möglich
- Temperaturbeständig bis 100°C

Artikelnummer

595-1799-0010
595-1799-0020
595-1799-0030
595-1799-0040
595-1799-0050

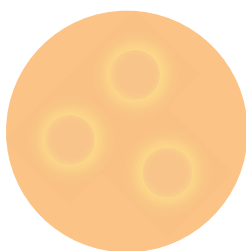
Bezeichnung

LEE Dichroic Polycarbonate 032 Apricot 2
LEE Dichroic Polycarbonate R31 Amber Blush 1
LEE Dichroic Polycarbonate 080 Gold Amber 0
LEE Dichroic Polycarbonate 205 Half CT Orange
LEE Dichroic Polycarbonate 206 Quarter CT Orange

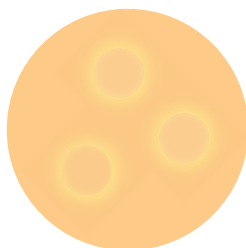
Standardgrößen

595-1799-0110 LEE Dichroic Polycarbonate 032 Apricot 2, MR16, 49,9 mm Ø
595-1799-0120 LEE Dichroic Polycarbonate R31 Amber Blush 1, MR16, 49,9 mm Ø
595-1799-0130 LEE Dichroic Polycarbonate 080 Gold Amber 0, MR16, 49,9 mm Ø
595-1799-0140 LEE Dichroic Polycarbonate 205 Half CT Orange, MR16, 49,9 mm Ø
595-1799-0150 LEE Dichroic Polycarbonate 206 Quarter CT Orange, MR16, 49,9 mm Ø

ZIRCON
FILTERS



Standard Filter
204 Full CTO
Fade after 30 hours



ZIRCON FILTER
807 Warm Amber 4
Fade after 8 months (4156 hours)

LEE Zircon Filter für LED

Mit der neuen LEE Filters ZIRCON Serie bietet LEE eine Reihe von Filtern an, die speziell auf den professionellen Einsatz mit LED Scheinwerfern abgestimmt sind.

Die ZIRCON Range besteht aus:

- fünf „Minus Green“ Filtern zur Anpassung von LEDs an Digitale Kameras.
- vier „Warm Amber“ Filtern um kaltweiße LEDs auf warme 3.000 bzw. 2.700 Kelvin zu konvertieren.
- drei Diffusionsfilter

Die LEE ZIRCON Filter wurden speziell und ausschließlich für LEDs entwickelt und produziert.

Sie halten bis zu 200 mal länger, sind robuster und einfacher in der Anwendung und sind dabei lediglich doppelt so dick wie normale Filterfolien. (Die Standzeit von Filtern variiert je nach verwendetem LED-Scheinwerfer). Da LEE ZIRCON Filter ausschließlich für LED Scheinwerfer entwickelt worden sind, wurde auf die flammenhemmende Ausrüstung verzichtet. Damit sind die Filter nicht mit herkömmlichen Scheinwerfern zu verwenden.

Hauptmerkmale:

- LED Konvertierungs-Filter
- bis zu 200 mal länger haltbar
- nicht flammenhemmend ausgestattet

**Artikelnummer****Bezeichnung**

595-1795-0100

LEE Zircon Lighting Pack 30 cm x 30 cm

595-1795-0110

LEE Zircon 801 Minus Green 1, Rolle 3,05 m x 1,2 m

595-1795-0111

LEE Zircon 801 Minus Green 1, Bogen 61 cm x 61 cm

595-1795-0120

LEE Zircon 802 Minus Green 2, Rolle 3,05 m x 1,2 m

595-1795-0121

LEE Zircon 802 Minus Green 2, Bogen 61 cm x 61 cm

595-1795-0130

LEE Zircon 803 Minus Green 3, Rolle 3,05 m x 1,2 m

595-1795-0131

LEE Zircon 803 Minus Green 3, Bogen 61 cm x 61 cm

595-1795-0140

LEE Zircon 804 Minus Green 4, Rolle 3,05 m x 1,2 m

595-1795-0141

LEE Zircon 804 Minus Green 4, Bogen 61 cm x 61 cm

595-1795-0150

LEE Zircon 805 Minus Green 5, Rolle 3,05 m x 1,2 m

595-1795-0151

LEE Zircon 805 Minus Green 5, Bogen 61 cm x 61 cm

595-1795-0160

LEE Zircon 806 Warm Amber 2, Rolle 3,05 m x 1,2 m

595-1795-0161

LEE Zircon 806 Warm Amber 2, Bogen 61 cm x 61 cm

595-1795-0170

LEE Zircon 807 Warm Amber 4, Rolle 3,05 m x 1,2 m

595-1795-0171

LEE Zircon 807 Warm Amber 4, Bogen 61 cm x 61 cm

595-1795-0180

LEE Zircon 808 Warm Amber 6, Rolle 3,05 m x 1,2 m

595-1795-0181

LEE Zircon 808 Warm Amber 6, Bogen 61 cm x 61 cm

595-1795-0190

LEE Zircon 809 Warm Amber 8, Rolle 3,05 m x 1,2 m

595-1795-0191

LEE Zircon 809 Warm Amber 8, Bogen 61 cm x 61 cm

595-1795-0200

LEE Zircon 810 Diffusion 1, Rolle 3,05 m x 1,2 m

595-1795-0201

LEE Zircon 810 Diffusion 1, Bogen 61 cm x 61 cm

595-1795-0210

LEE Zircon 811 Diffusion 2, Rolle 3,05 m x 1,2 m

595-1795-0211

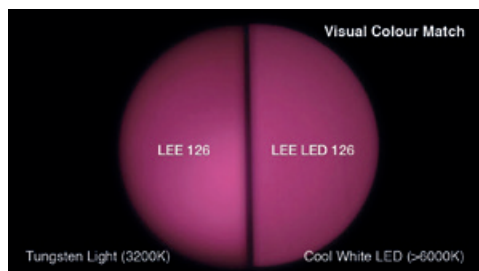
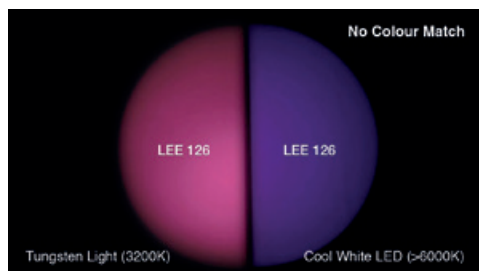
LEE Zircon 811 Diffusion 2, Bogen 61 cm x 61 cm

595-1795-0220

LEE Zircon 812 Diffusion 3, Rolle 3,05 m x 1,2 m

595-1795-0221

LEE Zircon 812 Diffusion 3, Bogen 61 cm x 61 cm



LEE LED-Filter

LEE LED-Filter erzeugen vor einer kalt-weißen LED (>6000K) den gleichen Effekt, wie Standard LEE-Filter mit der selben Farbnummer (ohne CL vor der Zahl) vor einem Halogenleuchtmittel mit 3200K. Folgende Farben sind erhältlich:

CL104 Cool LED Deep Amber	CL128 Cool LED Bright Pink
CL105 Cool LED Orange	CL132 Cool LED Medium Blue
CL106 Cool LED Primary Red	CL139 Cool LED Primary Green
CL113 Cool LED Magenta	CL147 Cool LED Apricot
CL115 Cool LED Peacock Blue	CL158 Cool LED Deep Orange
CL116 Cool LED Medium Blue-Green	CL164 Cool LED Flame Red
CL117 Cool LED Steel Blue	CL180 Cool LED Dark Lavender
CL118 Cool LED Light Blue	CL181 Cool LED Congo Blue
CL119 Cool LED Dark Blue	CL182 Cool LED Light Red
CL126 Cool LED Mauve	

Hinweis:

Die oben genannten Filter sind entweder als Rolle (7,62 m x 1,22 m) oder als Bogen (1,22 m x 0,63 m) lieferbar.

Artikelnummer Bezeichnung

Bitte bestellen Sie mit der Bezeichnung „Rolle“ oder „Bogen“ sowie der LEE Farbnummer.



LEE Quick Rolls

Quick Rolls erhalten Sie in jeder Farbe und Breite, wodurch Sie Zeit und Geld sparen. Die Quick Rolls sind auf die gewünschte Breite vorgeschnitten, sodass mit nur einem Schnitt die Folie einsatzbereit ist. Quick Rolls werden mit einer maximalen Breite von bis zu 1,17 m verkauft. Die Rollen haben alle eine Länge von 7,62 m. Die durchschnittliche Kostenersparnis beträgt hierbei 20-30 % im Vergleich zu einzeln erworbenen Bögen.

Artikelnummer Bezeichnung

595-1705-1000	LEE Farbfilter Quick Roll, Länge: 7,62 m.
595-1705-1010	LEE Farbfilter Quick Roll für T5 Leuchtstofflampen-Hüllen, Länge: 7,62 m
595-1705-1020	LEE Farbfilter Quick Roll für T8 Leuchtstofflampen-Hüllen, Länge: 7,62 m
595-1705-1030	LEE Farbfilter Quick Roll für T12 Leuchtstofflampen-Hüllen, Länge: 7,62 m

Bitte nennen Sie bei Ihrer Bestellung die gewünschte Farbnummer und Breite zwischen 25 mm und 1170 mm.

LEE Leuchtstoffröhren Hüllen

Entdecken Sie eine neue Möglichkeit der Kreativität. Mit einer Auswahl von über 200 Farben bieten die LEE Leuchtstoffröhren Hüllen dem Designer mehr Möglichkeiten als je zuvor, sowohl für Indoor- als auch für Outdoor-Projekte. Sie können sich jede Farbe aus dem umfangreichen LEE Sortiment aussuchen. Musterblöcke mit allen Farben erhalten Sie auf Anfrage. Die Hüllen sind aus hitzebeständigem, elektrisch isolierendem Polycarbonat. Die Enden der Sleeves sind mit durchsichtigen Kappen versehen. Diese Kappen erleichtern die Installation an Leuchtstoffröhren. Die Hüllen sind in folgenden Standard-Längen erhältlich: 0,61 m, 1,22 m und 1,53 m für T5, T8 und T12 Leuchtstofflampen. Andere Größen sind auf Anfrage erhältlich.

Vorkonfektionierte Hüllen

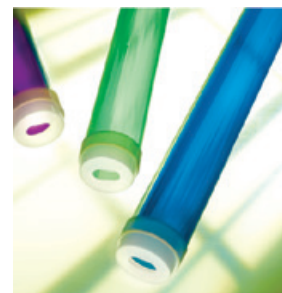
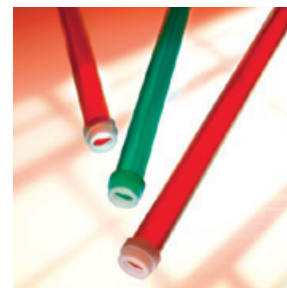
Sie wählen die Farbe aus und den Rest überlassen Sie uns. Die von Ihnen gewählte Farbe wird in eine klare Hülle eingefügt und fertig zur Installation geliefert. Wahlweise mit zusätzlichem UV-Filter.

Selbstmontage

Alternativ können auch leere Polycarbonat-Hüllen geliefert werden, welche Ihnen die Selbstkonfektionierung ermöglicht. Auf Wunsch liefern wir Ihnen die passenden Quick Rolls direkt mit. Die vorgeschrittenen Quick Rolls sind 7,62 m lang und geeignet für die Röhrendurchmesser T5, T8 und T12.

Artikelnummer	Bezeichnung
595-1800-0500	LEE T5 Leuchtstofflampen-Hülle, 0,61 m, leer
595-1800-0501	LEE T5 Leuchtstofflampen-Hülle, 0,61 m, Farbfilter
595-1800-0502	LEE T5 Leuchtstofflampen-Hülle, 0,61 m, Farbfilter+UV
595-1800-0510	LEE T5 Leuchtstofflampen-Hülle, 1,22 m, leer
595-1800-0511	LEE T5 Leuchtstofflampen-Hülle, 1,22 m, Farbfilter
595-1800-0512	LEE T5 Leuchtstofflampen-Hülle, 1,22 m, Farbfilter+UV
595-1800-0520	LEE T5 Leuchtstofflampen-Hülle, 1,53 m, leer
595-1800-0521	LEE T5 Leuchtstofflampen-Hülle, 1,53 m, Farbfilter
595-1800-0522	LEE T5 Leuchtstofflampen-Hülle, 1,53 m, Farbfilter+UV
595-1800-0800	LEE T8 Leuchtstofflampen-Hülle, 0,61 m, leer
595-1800-0801	LEE T8 Leuchtstofflampen-Hülle, 0,61 m, Farbfilter
595-1800-0802	LEE T8 Leuchtstofflampen-Hülle, 0,61 m, Farbfilter+UV
595-1800-0810	LEE T8 Leuchtstofflampen-Hülle, 1,22 m, leer
595-1800-0811	LEE T8 Leuchtstofflampen-Hülle, 1,22 m, Farbfilter
595-1800-0812	LEE T8 Leuchtstofflampen-Hülle, 1,22 m, Farbfilter+UV
595-1800-0820	LEE T8 Leuchtstofflampen-Hülle, 1,53 m, leer
595-1800-0821	LEE T8 Leuchtstofflampen-Hülle, 1,53 m, Farbfilter
595-1800-0822	LEE T8 Leuchtstofflampen-Hülle, 1,53 m, Farbfilter+UV

Bitte nennen Sie bei Ihrer Bestellung die gewünschte Farbnummer. Andere Größen auf Anfrage.





LEE Glas Filter

Speziell entwickelt, um die Anforderungen der Lichtindustrie zu erfüllen, werden die dichroitischen Glasfilter nach höchstem Qualitätsstandard hergestellt. Das Glas ist in einer Dicke von 3, 3 mm und 1,7 mm erhältlich. Der Produktionsprozess schafft eindrucksvoll klare und reine Farben. Die Glasfilter verblasen nicht und halten Temperaturen bis zu 371°C stand. Gewissenhaft zusammengestellt, bietet die Farbpalette der Glas-Serie ein Sortiment von 36 stimmigen, reproduzierbaren Farben. Diese schließt weniger gesättigte Farbtöne für den Architekturbereich mit ein. Zwölf der beliebtesten Farben (B14 Steel 4, B53 Blue 3, B71 Cornflower 1, B93 Congo 3, V74 Plum 4, V81 Lilac 1, M63 Carnation Pink 3, O18 Peach 8, O42 Nectarine 2, O59 Orange 9, Y02 Wheat 2, M91 Salmon 1) der Glas-Serie werden auch als gefrostete dichroitische Glasfilter angeboten, wodurch Farbe und Diffusion in einem Filter vereint werden. Die Diffusion im Filter lässt den Lichtkegel weicher und ebenmäßiger erscheinen. Der Frosteffekt der Glasfilter ist vergleichbar mit der Folie 251 Quarter White Diffusion.

Nr.	Name	Nr.	Name
● R50	Red 0	● B14	Steel 4*
● R99	Flame 9	● B24	Crystal Blue 4
● O01	Sunset 1	● B44	Royal Blue 4
● O08	Sunset 8	● B53	Blue 3*
● O14	Peach 4	● B64	Navy Blue 4
● O18	Peach 8*	● B71	Cornflower 1*
● O32	Apricot 2	● B93	Congo 3*
● O42	Nectarine 2*	● V10	Indigo 0
● O43	Nectarine 3	● V28	Blueberry 8
● O59	Orange 9*	● V43	Violet 3
● O80	Gold Amber 0	● V67	Rose Purple 7
● O89	Gold Amber 9	● V74	Plum 4*
● Y02	Wheat 2*	● V81	Lilac 1*
● G28	Lime 8	● V98	Lavender 8
● G96	Jade 6	● M31	Fuchsia 1
● C04	Blue Green 4	● M56	Magenta 6
● C45	Turquoise 5	● M63	Carnation Pink 3*
● C47	Turquoise 7	● M91	Salmon 1*
● B06	Lagoon 6		

* auch als gefrostete Version erhältlich

Name	Name
● Full CT Blue	○ UV Blocker - absorbiert Ultraviolette Strahlung
● Half CT Blue	○ Hot Mirror - reflektiert Wärme zurück zur Lichtquelle
● Full CT Orange	
● Half CT Orange	

Artikelnummer

Bezeichnung

595-1830-0100	LEE Dichrofilter R50 Red 0, nach Kundengröße
595-1830-0101	LEE Dichrofilter R99 Flame 9, nach Kundengröße
595-1830-0102	LEE Dichrofilter O01 Sunset 1, nach Kundengröße
595-1830-0103	LEE Dichrofilter O08 Sunset 8, nach Kundengröße
595-1830-0104	LEE Dichrofilter O14 Peach 4, nach Kundengröße
595-1830-0105	LEE Dichrofilter O18 Peach 8, nach Kundengröße
595-1830-0106	LEE Dichrofilter O32 Apricot 2, nach Kundengröße
595-1830-0107	LEE Dichrofilter O42 Nectarine 2, nach Kundengröße
595-1830-0108	LEE Dichrofilter O43 Nectarine 3, nach Kundengröße
595-1830-0109	LEE Dichrofilter O59 Orange 9, nach Kundengröße
595-1830-0110	LEE Dichrofilter O80 Gold Amber 0, nach Kundengröße
595-1830-0111	LEE Dichrofilter O89 Gold Amber 9, nach Kundengröße
595-1830-0112	LEE Dichrofilter Y02 Wheat 2, nach Kundengröße
595-1830-0113	LEE Dichrofilter G28 Lime 8, nach Kundengröße
595-1830-0114	LEE Dichrofilter G96 Jade 6, nach Kundengröße
595-1830-0115	LEE Dichrofilter C04 Blue Green 4, nach Kundengröße
595-1830-0116	LEE Dichrofilter C45 Turquoise 5, nach Kundengröße
595-1830-0117	LEE Dichrofilter C47 Turquoise 7, nach Kundengröße
595-1830-0118	LEE Dichrofilter B06 Lagoon 6, nach Kundengröße
595-1830-0119	LEE Dichrofilter B14 Steel 4, nach Kundengröße
595-1830-0120	LEE Dichrofilter B24 Crystal Blue 4, nach Kundengröße
595-1830-0121	LEE Dichrofilter B44 Royal Blue 4, nach Kundengröße
595-1830-0122	LEE Dichrofilter B53 Blue 3, nach Kundengröße
595-1830-0123	LEE Dichrofilter B64 Navy Blue 4, nach Kundengröße
595-1830-0124	LEE Dichrofilter B71 Cornflower 1, nach Kundengröße
595-1830-0125	LEE Dichrofilter B93 Congo 3, nach Kundengröße
595-1830-0126	LEE Dichrofilter V10 Indigo 0, nach Kundengröße
595-1830-0127	LEE Dichrofilter V28 Blueberry 8, nach Kundengröße
595-1830-0128	LEE Dichrofilter V43 Violet 3, nach Kundengröße
595-1830-0129	LEE Dichrofilter V67 Rose Purple 7, nach Kundengröße
595-1830-0130	LEE Dichrofilter V74 Plum 4, nach Kundengröße
595-1830-0131	LEE Dichrofilter V81 Lilac 1, nach Kundengröße
595-1830-0132	LEE Dichrofilter V98 Lavender 8, nach Kundengröße
595-1830-0133	LEE Dichrofilter M31 Fuchsia 1, nach Kundengröße
595-1830-0134	LEE Dichrofilter M56 Magenta 6, nach Kundengröße
595-1830-0135	LEE Dichrofilter M63 Carnation Pink 3, nach Kundengröße
595-1830-0136	LEE Dichrofilter M91 Salmon 1, nach Kundengröße
595-1830-0201	LEE Dichrofilter Full CT Blue, nach Kundengröße
595-1830-0202	LEE Dichrofilter Half CT Blue, nach Kundengröße
595-1830-0204	LEE Dichrofilter Full CT Orange, nach Kundengröße
595-1830-0205	LEE Dichrofilter Half CT Orange, nach Kundengröße
595-1830-0210	LEE Dichrofilter UV Blocker, nach Kundengröße
595-1830-0211	LEE Dichrofilter Hot Mirror, nach Kundengröße



LEE MR16/PAR16 Zubehör

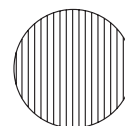
Entworfen für MR16 und PAR16 Lampen, bietet das LEE Zubehörsortiment eine große Auswahl an speziellen Filtern zur Lichtstreuung und -lenkung. Das Diagramm weiter unten zeigt die Streueffekte, die mit 8°, 24° oder 36° 50W MR16 Leuchtmittel auf einer Distanz von 92 cm erzeugt werden können. Um die Filter direkt an einem MR16 oder PAR16 Leuchtmittel zu befestigen, benutzen Sie die Zubehöralterungen. Erhältlich in Schwarz oder Silber. Die anschraubbare Fassung passt genau auf das Leuchtmittel und trägt bis zu 2 Filter. Dies erlaubt eine Kombination aus Farbe, Streuung oder Blendschutzraster in einer Fassung. Blendschutzraster (Honigwabengitter) sind passend zum Halter auch in schwarz oder silber lieferbar.

Artikelnummer

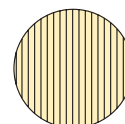
595-1590-0100
595-1590-0101
595-1590-0200
595-1590-0201
595-1590-0202
595-1590-0203
595-1590-0300
595-1590-0301
595-1590-0302
595-1590-0303
595-1590-0304

Bezeichnung

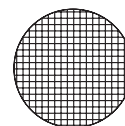
LEE Filterhalter für MR16, silber
LEE Filterhalter für MR16, schwarz
LEE Honigwabengitter 45° für MR16, silber
LEE Honigwabengitter 60° für MR16, silber
LEE Honigwabengitter 45° für MR16, schwarz
LEE Honigwabengitter 60° für MR16, schwarz
LEE Filter Linear Diffusion für MR16
LEE Filter O80 Linear Diffusion für MR16
LEE Filter Prismatic Diffusion für MR16
LEE Filter Softening Diffusion für MR16
LEE Filter Frosted Diffusion für MR16



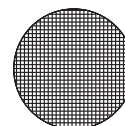
Linear Diffusion



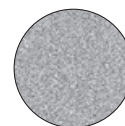
O80 Linear Diffusion
kombiniert mit Gold Amber



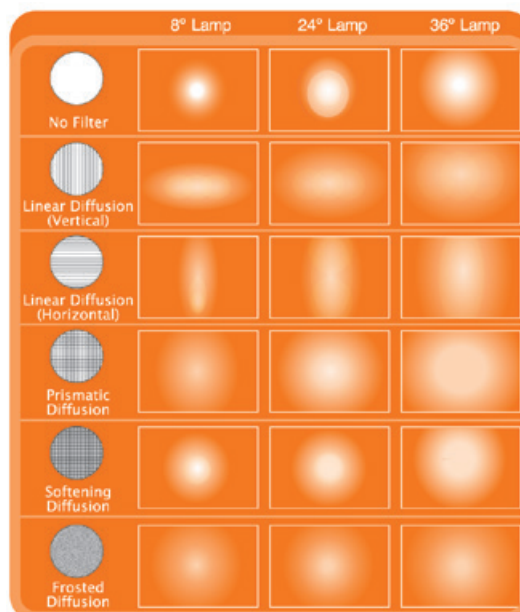
Prismatic Diffusion



Softening Diffusion



Frosted Diffusion



Radium
Die Lichtmarke

OSRAM 

PHILIPS


BLV
USHIO Group



Leuchtmittel für Philips Vari*Lite und Standard Halogenlampen

Auf den folgenden Seiten finden Sie eine tabellarische Aufstellung über passende Leuchtmittel für Philips Vari*Lite Moving-lights und eine Auswahl an Standard Halogenlampen.

Mehr Leuchtmittel finden Sie auf unserer Website castinfo.de. Sollte das benötigte Produkt nicht dabei sind, hilft unser Team Lichttechnik unter +49-2331-69150-22 gern weiter.

cast liefert Qualitätsware der Marken Radium, Philips, Osram, GE, BLV und Sylvania.



Übersicht über Vari*Lite Scheinwerfer und das passende Leuchtmittel

VARI*LITE SCHEINWERFER		PASSENDES LEUCHTMITTEL	
Artikelnummer	Bezeichnung	Artikelnummer	Bezeichnung
544-2020-0100	Vari-Lite VL440 Spot	545-7506-0405	Philips MSR Gold 400 MiniFastFit
544-2020-0200	Vari-Lite VL770 Spot	545-7506-0421	Philips MSR Gold 700 MiniFastFit
544-2010-0100	Vari-Lite VL550 Wash Standard 5	45-7213-3100	Philips 6995P, CP70, 1000W, 230V, GX9,5, 200h
544-2010-0105	Vari-Lite VL550 Wash Pastel		
544-2010-0110	Vari-Lite VL550D Wash Standard		
544-2010-0115	Vari-Lite VL550D Wash Pastel		
544-2020-0300	Vari-Lite VL1100TS ERS	545-7216-1000	Philips 7002Y, 1000W, 230V, G22, 200h
544-2020-0305	Vari-Lite VL1100TI ERS		
544-2020-0310	Vari-Lite VL1100TSD ERS		
544-2020-0315	Vari-Lite VL1100TID ERS		
544-2020-0320	Vari-Lite VL1100AS ERS		
544-2020-0325	Vari-Lite VL1100AI ERS	545-7506-0410	Philips MSR 575 HR, G22, 750h, 6000K
544-2020-0400	Vari-Lite VL2500 Spot	545-7506-0420	Philips MSR 700 SA, GY9,5, 750h, 5600K
544-2010-0200	Vari-Lite VL2500 Wash	545-7506-0420	Philips MSR 700 SA, GY9,5, 750h, 5600K
544-2010-0300	Vari-Lite VL3000 Wash	545-7501-0115	Philips MSR Gold 1200 SA/DE, SFC10-4, 750h, 6000K
544-2010-0305	Vari-Lite VL3000Q Wash		
544-2020-0500	Vari-Lite VL3000 Spot	545-7501-0115	Philips MSR Gold 1200 SA/DE, SFC10-4, 750h, 6000K
544-2020-0505	Vari-Lite VL3000Q Spot		
544-2020-0600	Vari-Lite VL3500 Spot	545-7501-0115	Philips MSR Gold 1200 SA/DE, SFC10-4, 750h, 6000K
544-2020-0605	Vari-Lite VL3500Q Spot		
544-2010-0400	Vari-Lite VL3500 Wash	545-7501-0119	Philips MSR Gold 1510 SA/DE, SFC10-4, 750h, 6000K
544-2010-0405	Vari-Lite VL3500 Wash FX	545-7501-0119	Philips MSR Gold 1510 SA/DE, SFC10-4, 750h, 6000K

Übersicht über Vari*Lite Scheinwerfer und das passende Leuchtmittel

VARI*LITE SCHEINWERFER		PASSENDES LEUCHTMITTEL	
Artikelnummer	Bezeichnung	Artikelnummer	Bezeichnung
544-2020-0510	Vari-Lite VL3015 Spot	545-7501-0119	Philips MSR Gold 1510 SA/DE, SFC10-4, 750h, 6000K
544-2020-0515	Vari-Lite VL3015LT Spot	545-7501-0119	Philips MSR Gold 1510 SA/DE, SFC10-4, 750h, 6000K
544-2020-0610	Vari-Lite VL3515 Spot	545-7501-0119	Philips MSR Gold 1510 SA/DE, SFC10-4, 750h, 6000K
544-2020-0700	Vari-Lite VL4000 Spot	545-7506-0436	Philips MSR Gold 1200 FastFit, 750h, 6300K
544-2010-0500	Vari-Lite VL4000 Beamwash	545-7506-0436	Philips MSR Gold 1200 FastFit, 750h, 6300K
544-2010-0600	Vari-Lite VL6000 Beam	545-7506-0438	Philips MSR Gold 1500 FastFit, 750h, 6000K

Wir liefern alle gängigen Leuchtmittel.
 Falls Ihr Leuchtmittel nicht mit aufgeführt ist, besuchen Sie unsere Website: castinfo.de
 oder sprechen Sie uns an: +49 2331 69150-22

Übersicht gängigste Halogenlampen für Theater und Studio

Artikelnummer	Bezeichnung	Artikelnummer	Bezeichnung
550-7214-2220	T18 500W	540-7216-0080	CP71 1000W
540-7214-0500	T25 500W	540-7213-3450	T29 1200W
550-7214-3360	T26 650W	540-7213-3150	CP90 1200W
540-7214-0550	T27 650W	550-7217-7301	CP41 2000W
540-7214-0100	CP89 650W	540-7215-5500	CP72 2000W
545-7214-3350	1000W	540-7217-0200	CP73 2000W
540-7213-3350	T19 1000W	540-7216-6530	CP92 2000W
550-7216-6300	CP40 1000W	540-7216-0150	CP91 2500W
540-7213-3100	CP70 1000W	540-7217-0500	CP85 5000W



TOOLS





dateline X-Pen „cool tool“ DMX-Tester

DMX-Diagnosen sind meist unter Zeitdruck und in Dunkelheit gefordert. Darum war die Kombination von Messgerät und Taschenlampe bei kleinstmöglicher Bauform die Zielsetzung der Entwicklungsarbeit. Mit der im XLR-Stecker integrierten PowerLED haben wir die Lösung gefunden. Über 7 farbige LEDs am Schaft des X-Pens zeigt er alle wichtigen Indikatoren des DMX512-Protokolls an und dient gleichzeitig als Taschenlampe. Der X-Pen überprüft, ob die Abschirmung und die Daten-Leitungen korrekt angeschlossen sind und zeigt ebenfalls, ob Data+ und Data- verpolt sind. Übersichtlich, rasch erfassbar und ohne mühsame Menüführung zeigt der X-Pen folgende Messwerte an: DMX ok, ein fehlendes Signal Data+ oder Data-, falls der Startcode ungleich 0 ist, eine Break-Zeit kleiner als 88µs, ein Mark After Break kleiner als 8µs. Außerdem informiert er, falls weniger als 10 DMX-Pakete pro Sekunde empfangen werden. Durch sein funktionelles Design und das robuste Metallgehäuse ist der X-Pen auch unter schwierigen Arbeitsbedingungen im Bühnenbereich zuverlässig und komfortabel in der Handhabung. Mit dem X-Pen haben Sie Licht, wo Sie es brauchen - und immer eine Hand frei! Lieferung betriebsfertig mit Leder-Gürteltasche (schwarz) und Lithium-Batterie im Kunststoffkoffer.

Technische Daten:

Aluminiumgehäuse schwarz eloxiert, Taschenlampe bestückt mit 1x PowerLED (weiß), 5 poliger XLR-Stecker, **Abmessung:** 26 ø x 127 mm, **Gewicht:** 0,16 kg, **Batterie:** Lithium 3,6 VDC, 1000 mAh, 1/2 AA

Artikelnummer	Bezeichnung
538-3081-1000	dateline X-PEN „cool tool“ DMX-Tester
538-3081-1095	dateline X-PEN Batterie



LED LENSER® P5.2

Patentiertes Fokussiersystem AFS (Advanced Focus System) erlaubt den stufenlosen Übergang von homogenem, kreisrunden Nahlicht zu scharf gebündeltem Fernlicht. **Batterie:** 1x AA. **Länge:** 113 mm. **Gewicht:** 79 g. **Max. Lichtstrom:** 100 lm. **Max. Leuchtweite:** 120 m. **Durchschnittliche Leuchtdauer:** 5 h. Lieferung inkl. Tasche.

Artikelnummer	Bezeichnung
633-0330-0104	LED LENSER® P5.2



LED LENSER® P6.2

Patentiertes Fokussiersystem AFS (Advanced Focus System) erlaubt den stufenlosen Übergang von homogenem, kreisrunden Nahlicht zu scharf gebündeltem Fernlicht. **Batterie:** 2x AA. **Länge:** 163 mm. **Gewicht:** 116 g. **Max. Lichtstrom:** 200 lm. **Max. Leuchtweite:** 120 m. **Durchschnittliche Leuchtdauer:** 25 h. Lieferung inkl. Tasche.

Artikelnummer	Bezeichnung
633-0330-0126	LED LENSER® P6.2



LED LENSER® P7.2

Patentiertes Fokussiersystem AFS (Advanced Focus System) erlaubt den stufenlosen Übergang von homogenem, kreisrunden Nahlicht zu scharf gebündeltem Fernlicht. **Batterie:** 4x AAA. **Länge:** 130 mm. **Gewicht:** 175 g. **Max. Lichtstrom:** 320 lm. **Max. Leuchtweite:** 260 m. **Durchschnittliche Leuchtdauer:** 50 h. Lieferung inkl. Tasche.

Artikelnummer	Bezeichnung
633-0330-0108	LED LENSER® P7.2





LED LENSER® P7 QC

Die neue LED LENSER® P7QC — der Name steht für Quattro Color — deckt mit insgesamt vier Lichtfarben (Rot, Grün, Blau + Weiß) viele Bedürfnisse in den verschiedensten Zielgruppen ab. Sie bietet die Möglichkeit die Lichtfarben durch einfaches Drehen des Modi-Reglers zu wählen — während des laufenden Betriebes als auch im ausgeschalteten Zustand. Mit ihren ca. 220 Lumen im Weißlichtmodus erweist sich die LED LENSER® P7QC zudem als alltagstaugliche Taschenlampe. Die Helligkeitsstufen und die Blinkfunktionen sind dank der Smart Light Technology (SLT) in jeder Farbe individuell regelbar. Ein neuartiger Prism-Diffusor sorgt bei dieser Lampe für eine optimale Lichtverteilung in allen einstellbaren Wellenlängenbereichen.

Technische Daten:

Multicolor Power LED (W/R/G/B). **Batterie:** 4x AAA. **Länge:** 132 mm. **Gewicht:** 175 g. **Max. Lichtstrom:** 220 lm. **Max. Leuchtweite:** 60 m. **Durchschnittliche Leuchtdauer:** 25 h. Lieferung inkl. Tasche.

Artikelnummer	Bezeichnung
633-0330-0108	LED LENSER® P7.2



LED LENSER® P14.2

Patentiertes Fokussiersystem AFS (Advanced Focus System) erlaubt den stufenlosen Übergang von homogenem, kreisrunden Nahlicht zu scharf gebündeltem Fernlicht. **Batterie:** 4x AA. **Länge:** 197 mm. **Gewicht:** 357 g. **Max. Lichtstrom:** 350 lm. **Max. Leuchtweite:** 270 m. **Durchschnittliche Leuchtdauer:** 40 h. Lieferung inkl. Tasche.

Artikelnummer	Bezeichnung
633-0330-0129	LED LENSER® P14.2



Leatherman Wingman® Multifunktionstool

Werkzeuge: Abisolierklinge, Dosenöffner, Drahtschneider mit Federbetätigung, Holz-/Metallfeile, Kapselheber, kleiner Schraubendreher, Kombimesser aus 420HC-Edelstahl, Kreuzschlitzschraubendreher, Lineal (1 inch/2,54 cm), mittlerer Schraubendreher, normale Zange mit Federbetätigung, Paketöffner, Schere mit Federbetätigung, Spitzzange mit Federbetätigung

Eigenschaften: 25 Jahre Garantie, Abnehmbarer Befestigungsclip, Edelstahlgriffe, Edelstahlkorpus

Abmessungen: 6,6 cm (Klingenlänge), 9,7 cm (geschlossen), 198,4 g

Artikelnummer	Bezeichnung
634-0300-1022	Leatherman Wingman® Multifunktionstool



Leatherman Sidekick® Multifunktionstool

Werkzeuge: 420HC Glattschliffmesser, Dosenöffner, Drahtschneider mit Federbetätigung, Holz-/Metallfeile, Kapselheber, kleiner Schraubendreher, Kreuzschlitzschraubendreher, Lineal (1 inch/2,54 cm), mittlerer Schraubendreher, normale Zange mit Federbetätigung, Säge, Spitzzange mit Federbetätigung

Eigenschaften: 25 Jahre Garantie, abnehmbarer Befestigungsclip, Edelstahlgriffe, Edelstahlkorpus inkl. Ledertasche und Karabinerhaken mit Kapselheber

Abmessungen: 6,6 cm (Klingenlänge), 9,7 cm (geschlossen), 198,4 g

Artikelnummer	Bezeichnung
634-0300-1025	Leatherman Sidekick® Multifunktionstool

Leatherman Wave® Multifunktionstool, Silber und Black Oxide

Werkzeuge: 420HC Glattschliffmesser, 420HC Wellenschliffmesser, 19 cm Lineal, Abisolierklinge, Diamant-beschichtete Feile, Dosenöffner, Drahtschneider, großer Bithalter, Hartdrahtschneider, Holz-/Metallfeile IN-KLUSIVE BITS: Kreuz- und Flachsitz- Uhrmacherschraubendreher, Kreuzschlitzschraubendreher Nr. 1 und 2, Kapselheber, kleiner Bithalter, mittlerer Schraubendreher, Normale Zange, Säge, Schere, Spitzzange. Lieferung inkl. Holster

Eigenschaften: 25 Jahre Garantie, Anhängese, arretierbare Klingen und Werkzeuge, Edelstahlgriffe, Edelstahlkorpus, von außen zugängliche Klingen, einhändig zu öffnen

Abmessungen: 7,37 cm (Klingenlänge), 10 cm (geschlossen), 241 g

Artikelnummer	Bezeichnung
634-0300-1040	Leatherman Wave® Multifunktionstool
634-0300-1041	Leatherman Wave® Black Oxide Multifunktionstool



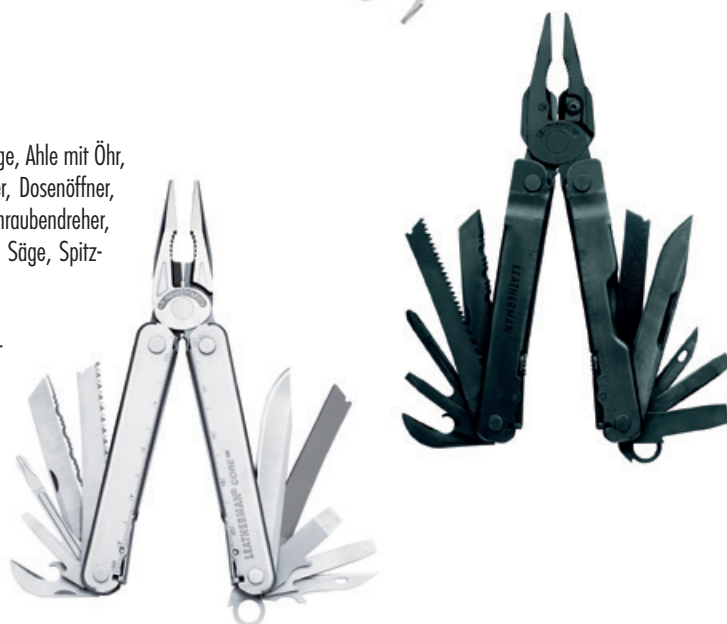
Leatherman Super Tool 300® Multifunktionstool

Werkzeuge: 420HC Messer, 420HC Wellenschliffmesser, 22 cm Lineal, Abisolierklinge, Ahle mit Ohr, auswechselbarer 154CM-Drahtschneider, auswechselbarer 154CM-Hartdrahtschneider, Dosenöffner, großer Schraubendreher, Holz-/Metallfeile, Kabelschneider, Kapselheber, kleiner Schraubendreher, Kreuzschlitzschraubendreher mittlerer Schraubendreher, normale Zange, Presszange, Säge, Spitzzange. Lieferung inkl. Holster

Eigenschaften: 25 Jahre Garantie, arretierbare Klingen und Werkzeuge, Edelstahlgriffe, Edelstahlkorpus, Ergonomische Griffe mit Aussparungen - handschuhgeeignet

Abmessungen: 8,13 cm (Klingenlänge), 11,5 cm (geschlossen), 272,15 g

Artikelnummer	Bezeichnung
634-0300-1061	Leatherman Super Tool 300® Multifunktionstool
634-0300-1062	Leatherman Super Tool 300® Black Oxide Multifunktionstool



Leatherman Crunch® Multifunktionstool

Werkzeuge: 420HC Wellenschliffmesser, Abisolierklinge, Drahtschneider, Feststellzange, großer Schraubendreher, Hartdrahtschneider, Holz-/Metallfeile, Kapselheber, kleiner Schraubendreher, Kreuzschlitzschraubendreher, Lineal, mittlerer Schraubendreher, normale Zange, Sechskant-Bithalter.

Eigenschaften: 25 Jahre Garantie, arretierbare Klingen und Werkzeuge, Edelstahlgriff, Edelstahlkorpus, einstellbare Zange

Abmessungen: 5,59 cm (Klingenlänge), 10 cm (geschlossen), 196 g

Artikelnummer	Bezeichnung
634-0300-1065	Leatherman Crunch® Multifunktionstool





Leatherman Surge® Multifunktionsstool

Werkzeuge: 420HC Messer, 420HC Wellenschliffmesser, 22 cm Lineal, Abisolierklinge, Ahle mit Ohr, Diamantbeschichtete Feile, Dosenöffner, Drahtschneider, großer Bithalter, großer Schraubendreher, Hartdrahtschneider, Holz-/Metallfeile, INKLUSIVE BITS: Uhrmacherschraubendreher mit Kreuz- und Flachschlitz, Kreuzschlitzschraubendreher Nr. 1 und 2, Flachschlitzschraubendreher 4,5 mm, Kabelschneider, Kapselheber, kleiner Bithalter, Klingenwechsler, normale Zange, Presszange, Säge, Schere, Spitzzange. Lieferung inkl. Holster

Eigenschaften: 25 Jahre Garantie, Anhängese, Arretierbare Klingen und Werkzeuge, Edelstahlgriffe, Edelstahlkorpus, von außen zugängliche Klingen, einhändig zu öffnen, Werkzeughalter

Abmessungen: 335 g, 7,87 cm (Klingenlänge), 11,5 cm (geschlossen)

Artikelnummer	Bezeichnung
634-0300-1070	Leatherman Surge® Multifunktionsstool
634-0300-1071	Leatherman Surge® Black Multifunktionsstool



Leatherman Charge® TTI Multifunktionsstool

Werkzeuge: 420HC Wellenschliffmesser, 19 cm Lineal, Abisolierklinge, Aufreißklinge, Diamantbeschichtete Feile, Dosenöffner, Drahtschneider, großer Bithalter, Hartdrahtschneider, Holz-/Metallfeile, INKLUSIVE BITS: Uhrmacherschraubendreher mit Kreuz- und Flachschlitz, Kreuzschlitzschraubendreher Nr. 1 und 2, Schlitz 4,5 mm, Schlitz 3 und Torx Nr. 15, Sechskant 4 und 3,5, Sechskant 3 und 2,5, Sechskant 2 und 1,5, Vierkant Nr. 2 und 3, Kapselheber, kleiner Bithalter, mittlerer Schraubendreher, normale Zange, Presszange, S30V® Messer, Säge, Schere, Spitzzange. Lieferung mit Holster

Eigenschaften: 25 Jahre Garantie, abnehmbare Anhängese, abnehmbarer Befestigungsclip, arretierbare Klingen und Werkzeuge, Edelstahlkorpus, feste Anhängese, Titangriffe, von außen zugängliche Klingen, einhändig zu öffnen

Abmessungen: 7,37 cm (Klingenlänge), 10 cm (geschlossen), 232

Artikelnummer	Bezeichnung
634-0300-1080	Leatherman Charge® TTI Multifunktionsstool



fiRSTstage® Rigging Handschuhe

Rigginghandschuhe in schwarz, nicht abfärbend. Doppelt gearbeitete Nähte, weiches, strapazierfähiges Leder. Daumen und Zeigefinger ohne Kuppen

Artikelnummer	Bezeichnung
531-0799-1008	fiRSTstage Rigging-Handschuhe schwarz Gr. S
531-0799-1009	fiRSTstage Rigging-Handschuhe schwarz Gr. M
531-0799-1010	fiRSTstage Rigging-Handschuhe schwarz Gr. L
531-0799-1011	fiRSTstage Rigging-Handschuhe schwarz Gr. XL
531-0799-1012	fiRSTstage Rigging-Handschuhe schwarz Gr. XXL
531-0799-1108	fiRSTstage Rigging-Handschuhe weiß-blau Gr. S
531-0799-1109	fiRSTstage Rigging-Handschuhe weiß-blau Gr. M
531-0799-1110	fiRSTstage Rigging-Handschuhe weiß-blau Gr. L
531-0799-1111	fiRSTstage Rigging-Handschuhe weiß-blau Gr. XL
531-0799-1112	fiRSTstage Rigging-Handschuhe weiß-blau Gr. XXL



fiRSTstage® Petzl PSA-Grundausrüstung und Erweiterungs-Set

Für den Entertainmentbereich haben wir eine Petzl-Grundausrüstung zusammengestellt, bestehend aus:

- 1x PETZL NAVAHO BOD FAST Auffanggurt u. Haltegurt 1x PETZL VERTEX VENT Arbeitshelm schwarz
- 1x PETZL ABSORBICA-Y-MGO Verbindungsmittel zweisträngig mit großen Haken und Falldämpfer
- 1x PETZL DELTA Schließring N°10

Passend zur Grundausrüstung gibt es unser speziell zusammengestelltes Erweiterungspaket, bestehend aus:

- 1x PETZL GRILLON-MGO Verbindungsmittel, 3 m 2x fiRSTstage RIGGER Karabinerhaken
- 1x fiRSTstage Toolbag TB-30

Weitere Petzl Produkte finden Sie in unserem separaten Petzl Katalog, den wir Ihnen auf Anfrage gerne zuschicken.

Artikelnummer

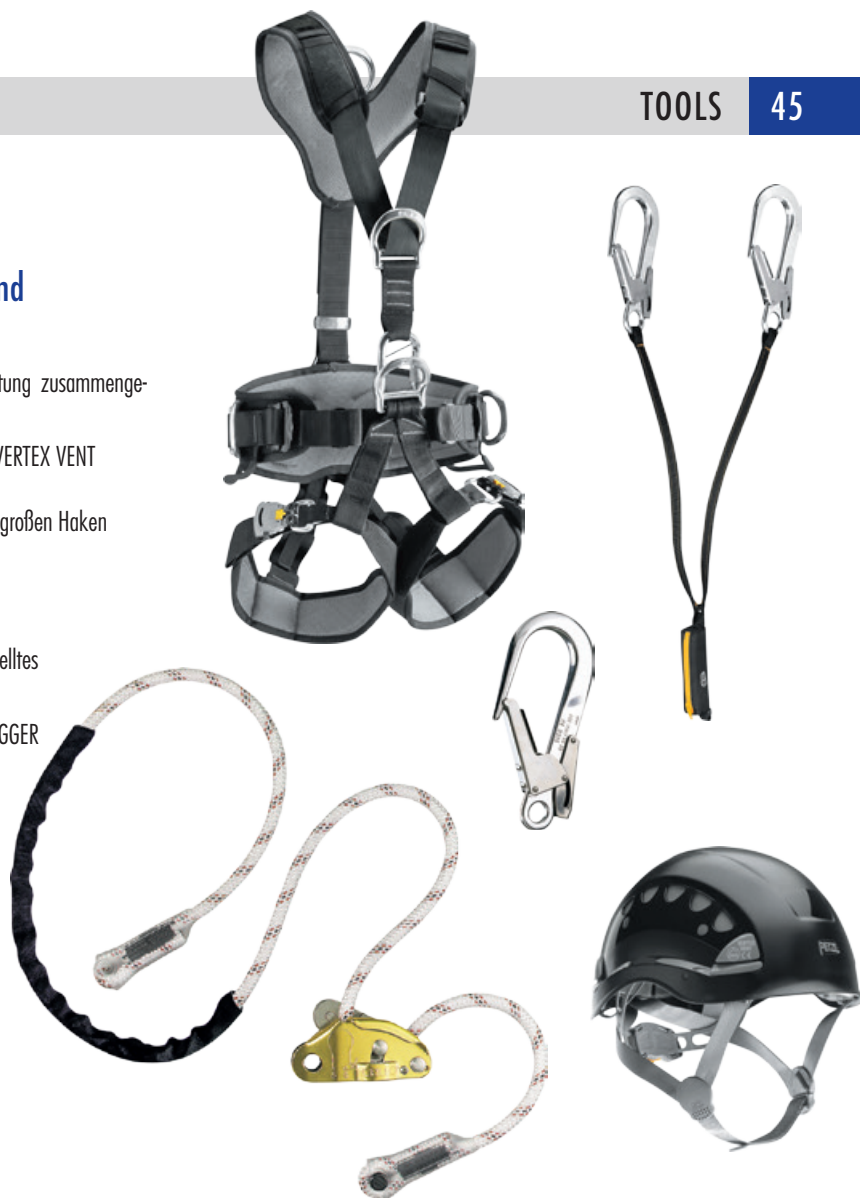
529-0250-0010

529-0250-0015

Bezeichnung

fiRSTstage Petzl PSA Grundausrüstung Größe 1

fiRSTstage Petzl PSA Erweiterungs-Set



fiRSTstage® Tools - made for professionals

Das fiRSTstage Tools - made for professionals Programm umfasst viele Tools für tägliche Arbeiten im professionellen Entertainmentbereich. Der fiRSTstage Steckschlüssel für die schnelle und professionelle Boxcornermontage - robustes, optimales Handling, auch lange Attachments können an den Boxcorner montiert werden. Ein praktischer, robuster Montageschlüssel ist der fiRSTstage Ringratschenschlüssel SW 19, in Gr19, passend für Schrauben M12, ausgestattet mit Gabelkopf und feingängiger umschaltbarer Ringratsche. Der fiRSTstage Traversenhammer - der Meinungsverstärker: ermöglicht eine schonende Montage der Verbindungssets an die Traversen und beendet die Ära der geborstenen Traversenpins zu einem attraktiven Preis.

Artikelnummer

531-0300-3019

531-0300-3100

531-0300-1070

531-0300-1050

Bezeichnung

fiRSTstage Ringratschenschlüssel SW 19

fiRSTstage Montageschlüssel lang für Box-Corner

fiRSTstage Kupferhammer, 750 g

fiRSTstage Kupferhammer, 500g



Mehr Helfer für die Bühne
im Katalog „Bühne“



fiRSTstage® Sicherungsseile nach DIN 56927 und DGUV I 215-313

Werkstoff: gefertigt aus Drahtseil DIN EN 12385-4. **Ausführung:** einseitig unverlierbar eingekauschter Kettenschnellverschluß, normale oder große Öffnung, inkl. Kennzeichnungsscheibe. **Optional:** beidseitig unverlierbar eingekauschter Kettenschnellverschluß.

Kennzeichnungsscheiben

Die nach ProdSG und DGUV I 215-313 vorgeschriebene Kennzeichnungsscheibe kann auf der Rückseite mit Ihrem Logo versehen werden.

Artikelnummer	Bezeichnung
531-0305-8301	Kennzeichnungsscheibe Kundenvorlage (Herstellerbezeichnung cast)
531-0305-8302	Kennzeichnungsscheibe Kundenvorlage neutral (Herstellerkürzel FI)
531-0305-0101	Satzkosten Logo, für Kennzeichnungsscheiben

ø	Länge m	Für Geräte bis kg	Kettenschnell- verschluß einseitig	verzinkt	schwarz
3	0,6	5	246/5 246A/5	531-8321-0306 531-8322-0306	531-8331-0306 531-8332-0306
3	1	9	246/5 246A/5	531-8321-0310 531-8322-0310	531-8331-0310 531-8332-0310
4	0,6	10	246/5 246A/5	531-8321-0406 531-8322-0406	531-8331-0406 531-8332-0406
4	1	16	246/5 246A/5	531-8321-0410 531-8322-0410	531-8331-0410 531-8332-0410
5	0,6	15	246/8 246A/6	531-8321-0506 531-8322-0506	531-8331-0506 531-8332-0506
5	1	25	246/8 246A/6	531-8321-0510 531-8322-0510	531-8331-0510 531-8332-0510
6	0,6	22	246A/8	531-8322-0606	531-8332-0606
6	1	36	246A/8	531-8322-0610	531-8332-0610
8	0,6	40	246A/8	531-8322-0806	531-8332-0806
8	1	64	246A/8	531-8322-0810	531-8332-0810
10	0,6	62	246A/10	531-8322-1006	531-8332-1006
10	1	100	246A/10	531-8322-1010	531-8332-1010





Doughty Scheinwerferhaken und Schellen

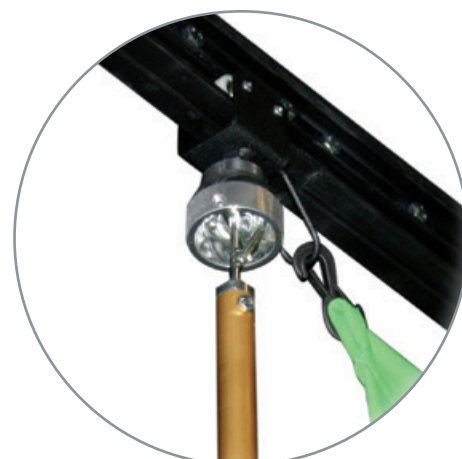
Im Folgenden finden Sie eine kleine Zusammenstellung von Scheinwerferhaken und Schellen aus dem Doughty Produktprogramm. Alle Doughty Produkte finden Sie im Doughty Gesamtkatalog, den wir für Sie auf Anfrage bereithalten.

Artikelnummer	Bezeichnung
566-5060-1200	Doughty T20100 Scheinwerferhaken Standard 50 mm für \varnothing 48-50 mm Rohr, max. 40 kg Belastung
566-5900-2280	Doughty T58400 Twenty-Clamp schonende Montage von Scheinwerfern etc. an Rohr mit \varnothing 48-51 mm, SWL 20 kg incl. M10 x 30 Schraube, Bohrung passend auch für Schraube M12, TÜV geprüft
566-5900-2250	Doughty T58080 Traversenschelle 30 mm "lightweight", pol. für Rohr \varnothing 48-51 mm, mit Bohrung \varnothing 12 mm (auch M10 Schrauben verwendbar) TÜV geprüft bis max. 300 kg Belastung
566-5001-6000	Doughty G1160 Supaclamp, poliert
566-5001-6010	Doughty G116001 Supaclamp, schwarz für Rohre bis 50mm \varnothing und ebene Flächen bis 35 mm Stärke, max. 20 kg Belastung
531-5023-1010	fiRSTstage 16 mm Mini TV Zapfen M10

Doughty Bedienstangen/Einleuchtstangen

Leichte, einfach zu handhabende Bedienstangen aus eloxiertem Aluminium. Drei Segmente sind jeweils über griffige Kunststoffverschraubungen in der Höhe einstellbar. Ideal zur Einstellung von stangenbedienbaren Scheinwerfern

Artikelnummer	Bezeichnung
566-5001-1249	Doughty T84249 Bedienstange 1600-2800 mm, Gewicht: 1 kg
566-5001-1250	Doughty T84250 Bedienstange 2000-3700 mm, Gewicht: 1,2kg
566-5001-1251	Doughty T84251 Bedienstange 2100-4600 mm, Gewicht: 1,4 kg
566-5001-1252	Doughty T84252 Bedienstange 2100-5500mm, Gewicht: 1,8 kg
566-5001-1253	Doughty T84253 Bedienstange 2750-7400mm, Gewicht: 2,2 kg





Doughty EasyLift Stative

Kurbelstativ 3-beinig. Verchromt oder schwarz. Doppelte Sicherung durch Klemmschraube und Winde mit Sicherheits-Fallbremse. LazyLeg - justierbarer Fuß zum Ausgleich von Bodenunebenheiten. Festverschraubter Fußtritt zur leichten Montage des Equipments: Höhe 1,70- 3,80 m. Max. Last 30 kg. Kopfstück für 16 mm und 28 mm Zapfen.

Artikelnummer

566-5010-0100

566-5010-0110

Bezeichnung

Doughty T55510 EasyLift

Doughty T55511 EasyLift, schwarz

Doughty Verfolgerstativ

Robustes Verfolgerstativ für Geräte bis zu 40 kg Gewicht. Maximale Höhe: 1,41 m. Minimale Höhe: 0,88 m. Benötigte Standfläche: 1,06 m ø. Gewicht: 5,9 kg.

Artikelnummer

566-5000-2010

566-5000-2000

Bezeichnung

Doughty T51700 Followspot Verfolgerstativ

Doughty T51701 Followspot Verfolgerstativ, schwarz

Weitere Doughty Produkte finden Sie in unserem Doughty Gesamtkatalog, den wir für Sie auf Anfrage gerne bereithalten.



fiRSTape® Economy

Oberfläche leicht glänzend, wasserfest, In- und Outdoor geeignet, das Universalgaffer zu einem hervorragenden Preis-Leistungsverhältnis

Artikelnummer	Bezeichnung	Farbe	Länge
273-0500-6010	fiRSTape Economy 50 mm	schwarz	50 m
273-0500-6020	fiRSTape Economy 50 mm	weiß	50 m
273-0500-6030	fiRSTape Economy 50 mm	silber	50 m



fixieren

fiRSTape® Gewebeband matt, 50 mm, 50 m

Die günstige Variante im Bereich mattes Gewebeband

Artikelnummer	Bezeichnung	Farbe	Länge
273-0510-6010	fiRSTape Gewebeband	matt schwarz	50 mm x 50 m
273-0510-6020	fiRSTape Gewebeband	matt weiß	50 mm x 50 m
273-0510-6030	fiRSTape Gewebeband	matt silbergrau	50 mm x 50 m



fixieren

Advance AT7 PVC-Klebeband 19 mm

Das beliebteste „Zumpelband“ unserer Kunden. Flexibel, leicht abreißbar, farbloser Klebstoff, rückstandsfrei entfernbar. Maße: 19 m x 33 m, 1a europ. Ware, kleiner Rollenkern

Artikelnummer	Bezeichnung	Farbe	Breite	Länge
272-0530-7101	Advance AT7 PVC-Klebeband	schwarz	19 mm	33 m
272-0530-7102	Advance AT7 PVC-Klebeband	weiß	19 mm	33 m
272-0530-7103	Advance AT7 PVC-Klebeband	grau	19 mm	33 m
272-0530-7104	Advance AT7 PVC-Klebeband	grün	19 mm	33 m
272-0530-7105	Advance AT7 PVC-Klebeband	blau	19 mm	33 m
272-0530-7106	Advance AT7 PVC-Klebeband	orange	19 mm	33 m
272-0530-7107	Advance AT7 PVC-Klebeband	violett	19 mm	33 m
272-0530-7108	Advance AT7 PVC-Klebeband	rot	19 mm	33 m
272-0530-7109	Advance AT7 PVC-Klebeband	braun	19 mm	33 m
272-0530-7110	Advance AT7 PVC-Klebeband	gelb	19 mm	33 m
272-0530-7111	Advance AT7 PVC-Klebeband	grüngelb	19 mm	33 m



markieren



Verkaufs- und Lieferbedingungen der cast C.ADOLPH & RST DISTRIBUTION GmbH

Für Rechtsgeschäfte mit Unternehmern, juristischen Personen des öffentlichen Rechts oder öffentlich rechtlichen Sondervermögen

I. Geltungsbereich

Die von uns angebotenen Waren- und Dienstleistungen sind ausschließlich für Kunden aus Handel, Handwerk, Gewerbe sowie juristische Personen des öffentlichen Rechts oder öffentlich-rechtliche Sondervermögen sowie freien Berufen in Ausübung ihrer beruflichen oder selbständigen Tätigkeit bestimmt.

Wir, die cast C.ADOLPH & RST DISTRIBUTION GmbH, wickeln die uns erteilten Aufträge allein auf der Grundlage der nachstehend niedergelegten Bedingungen ab. Mit Erteilung eines Auftrages erkennt der Besteller unsere Verkaufs- und Lieferbedingungen als verbindlich an. Diese Bedingungen gelten auch für alle künftigen Geschäfte mit Ihnen, unserem Kunden.

Unsere Bedingungen sind auch dann maßgebend, wenn Sie selbst Bedingungen stellen, die von unseren abweichen. Ihre Bedingungen gelten nur dann, wenn wir die abweichenden Bedingungen Ihnen gegenüber ausdrücklich schriftlich bestätigen.

II. Zustandekommen des Vertrages

Unsere Angebote sind freibleibend hinsichtlich Preis, Menge, Lieferzeit und Liefermöglichkeit und stehen unter dem Vorbehalt richtiger und rechtzeitiger Selbstbelieferung, sofern nicht ausdrücklich im Angebot auf die Verbindlichkeit des Angebots hingewiesen wird.

Der Vertrag kommt nach Klärung aller technischen und kaufmännischen Bedingungen durch die Annahme Ihrer schriftlichen Bestellung durch unsere schriftliche Auftragsbestätigung zustande. Unsere Annahme Ihrer Bestellung kann auch durch die von uns vorgenommene Lieferung der von Ihnen bestellten Waren geschehen. Die in der Auftragsbestätigung enthaltenen Erklärungen über die Beschaffenheit der Vertragsprodukte stellen keine Garantie im Sinne von § 276 Abs. 1 BGB dar; es sei denn, wir hätte derartiges ausdrücklich Ihnen in unserer schriftlichen Auftragsbestätigung mitgeteilt und auch angegeben, welchen Erfolg wir garantieren.

Änderungen der Waren hinsichtlich Aussehen oder Technik sind ohne besondere Ankündigung zulässig, soweit die Waren dadurch in ihrer Funktion nicht beeinträchtigt werden.

Unsere Angaben zum Produkt, einschließlich der Angaben in denen von uns Ihnen überlassenen Katalogen unserer Zulieferer sind lediglich Beschreibungen von Produkteigenschaften. Branchengeübliche Abweichungen in Form und Farbe bleiben zulässig.

Wird die Ware in von Ihnen besonders vorgeschriebener Ausführung – nach Zeichnung, Muster oder sonstigen bestimmten Angaben –

hergestellt und geliefert, so übernehmen Sie die Gewähr dafür, dass durch die Ausführung Rechte Dritter, insbesondere Patente, Gebrauchsmuster und sonstige Schutz- und Urheberrechte, nicht verletzt werden. Sie sind verpflichtet, uns gegebenenfalls von allen Ansprüchen Dritter, die sich aus einer solchen Verletzung ergeben könnten, freizustellen.

III. Inhalt unserer Leistungspflicht

Allein unsere Auftragsbestätigung mit der darin enthaltenen Beschreibung der von uns erbringenden Leistung legt den Umfang unserer Leistungspflicht fest sowie die Einzelheiten der Beschaffenheit unserer Leistung fest.

Das gilt auch dann, wenn die von uns geschuldete Leistung nach Ihren Vorgaben, insbesondere nach einer von Ihnen gefertigten Zeichnung zu bewirken ist. Soweit nicht besondere Fertigungsvorgaben in der Zeichnung gemacht sind, dürfen wir die Fertigung im Rahmen der EN, DIN, insbesondere DIN EN 10021

in der jeweils gültigen Fassung oder ISO oder der zum Zeitpunkt der Fertigungsaufnahme geltenden Vornormen vornehmen.

Abweichungen von Maß, Gewicht, Güte und sonstigen Spezifikationen sind nach DIN, EN oder dann zulässig, wenn dies geltende Übung ist. Sonstige Abweichungen bedürfen einer besonderen Vereinbarung.

Wir weisen ausdrücklich darauf hin, dass der Kunde selbst verpflichtet ist, eventuell benötigte behördliche Genehmigungen, so z. B. Baugenehmigungen oder ähnliches, einzuholen, soweit diese für die Nutzung der bestellten Waren notwendig ist. Die Einholung derartiger behördlicher Genehmigungen gehört ausdrücklich nicht zu unseren Verpflichtungen. Soweit der Kunde uns diesbezüglich beauftragen will, ist hierfür eine zusätzliche Vereinbarung, die auch eine zusätzliche Vergütungspflicht auslöst, erforderlich.

Wir werden die für die Abwicklung der Verträge erforderlichen Daten elektronisch in der EDV-Anlage speichern und sichern. Die Behandlung dieser Daten erfolgt in Übereinstimmung mit § 33 des Bundesdatenschutzgesetzes und unter Einbindung des Teledienstschutzgesetzes.

IV. Zahlung

Unsere Rechnungen sind, soweit nicht ausdrücklich anders vereinbart, sofort netto ohne jeden Abzug an unserem Sitz in Hagen zahlbar. Bei Zielüberschreitung berechnen wir Ihnen Verzugszinsen in Höhe von 8 % über dem jeweiligen Basiszinssatz der europäischen Zentralbank sowie für jede spätere Mahnung eine Kostenbeteiligung in Höhe von 10,00.

Die Hereinnahme von Wechseln und Schecks behalten wir uns ausdrücklich vor. Sie werden grundsätzlich nur zahlungshalber angenommen und gelten erst nach Einlösung als Zahlungsmittel mit befreiender Wirkung. Diskontospesen und weitere Kosten der Zahlungsmittel gehen zu Ihren Lasten.

Gegenüber unseren Forderungen dürfen Sie nur wegen solcher Gegenforderungen das Zurückbehaltungsrecht ausüben oder mit ihnen aufrechnen, die unstreitig oder rechtskräftig festgestellt sind.

Ergibt sich nach Lieferung nachträglich eine wesentliche Vermögensverschlechterung, die unseren Zahlungsanspruch gefährdet, so sind wir berechtigt, ihn sofort – unabhängig von der Laufzeit zahlungshalber entgegengenommener Wechsel – fällig zu stellen. Geraten Sie mit der Zahlung in Verzug und deutet dies auf eine Gefährdung der Realisierbarkeit eines nicht unerheblichen Teil unserer Forderungen hin, so sind wir berechtigt, die Weiterverarbeitung der gelieferten Ware zu untersagen, diese zurückzuholen und hierzu auch Ihren Betrieb zu betreten.

Diese Rückholung ist nur eine Maßnahme der Sicherung; sie ist kein Rücktritt vom Vertrage. Sie sind berechtigt, die vorstehend genannten Rechtsfolgen durch Sicherheitsleistung in Höhe unseres gefährdeten Zahlungsanspruchs abzuwenden. Leisten Sie vorstehende Sicherheiten innerhalb von uns anzugebender angemessener Frist nicht, so sind wir zum Rücktritt vom Vertrage berechtigt.

V. Liefertermin und Lieferung

Die Angabe des Lieferzeitpunkts erfolgt nach bestem Wissen ohne Gewähr. Vereinbarte Lieferfristen beginnen mit dem Tage unserer Auftragsbestätigung, jedoch nicht vor Klarstellung aller Ausführungseinzelheiten.

Die Lieferfristen gelten als eingehalten, wenn die von uns geschuldeten Teile im vereinbarten Zeitpunkt unser Unternehmen verlassen oder aber von uns im Lieferwerk zur Verfügung gestellt werden, wenn Sie sich im Verzuge der Annahme befinden. Wir geraten nicht in Verzug, wenn die Lieferung in

Folge eines Umstandes unterbleibt, den wir nicht zu vertreten haben. Wir vereinbaren, dass nicht zu vertreten sind Ereignisse höherer Gewalt, Streiks und Aussperrungen, Unfälle und sonstigen Ursachen, die eine teilweise oder vollständige Arbeitseinstellung bedingen, wie etwa Materialmangel, Mangel an Betriebsstrom, Transportschwierigkeiten, Schwierigkeiten in der Energieversorgung, Betriebsstörungen aller Art auch im Zuliefererbetrieb. In all diesen Fällen sind wir berechtigt, die Lieferung an Sie um die Dauer der Behinderung hinauszuschieben. In allen Fällen werden wir Ihnen jedoch unverzüglich den Beginn und das voraussichtliche Ende derartiger Behinderungen umgehend mitteilen.

Im Fall unseres Lieferverzuges haben Sie uns schriftlich eine mit Ablehnungsandrohung versehene angemessene Nachfrist von mindestens 15 Arbeitstagen zu setzen. Nach deren fruchtlosem Ablauf können Sie das Recht auf Rücktritt oder Schadensersatz nur für den Teil des Vertragsumfangs geltend machen, der von uns noch nicht erfüllt ist. Auf Wegfall des Interesses können Sie sich jedoch nicht berufen.

Treten bei Ihnen wesentliche Vermögensverschlechterungen nach Vertragsschluss ein oder werden derartige Vermögensverschlechterungen erst nach Vertragsschluss bekannt, so haben wir das Recht, unsere Leistungen zu verweigern oder zu verlangen, dass Sie die Gefährdung des Vertragszwecks durch Vorkasse oder eine ausreichende Sicherheitsleistung beseitigen. Kommen Sie dem Verlangen auf Sicherheitsleistung innerhalb von uns gesetzter angemessener Frist nicht nach, so sind wir berechtigt, vom Vertrag zurückzutreten und/oder Schadensersatz zu verlangen.

Unsere Lieferungen erfolgen ab unserem Geschäftssitz auf Ihre Kosten und Gefahr.

Die Verpackungskosten und Versandkosten sind nicht in den Produktpreisen enthalten.

Bei Anlieferung haben Sie die Lieferung auf erkennbare Schäden der Verpackung oder des Transportguts zu untersuchen und, falls derartiges festgestellt wird, bei der Anlieferung auf den Frachtpapieren zu vermerken und uns unverzüglich zu melden. Äußerlich nicht erkennbare – verdeckte – Transportschäden sind uns innerhalb von 24 Stunden anzuzeigen.

Die Lieferung erfolgt stets in handelsüblicher Ausführung. Wir sind zu Teillieferungen berechtigt. Teillieferungen gelten als Geschäft für sich. Sie werden gesondert in Rechnung gestellt und sind besonders zu bezahlen.

Transportweg und Transportmittel sowie die Bestimmung des Spediteurs oder Frachtführers sind mangels besonderer Vereinbarung uns überlassen. Versandbereit gemeldete Ware müssen Sie unverzüglich übernehmen, anderenfalls sind wir berechtigt, sie nach eigener Wahl zu versenden oder auf Ihre Kosten und Gefahr zu lagern. Bei weitergehenden Transportschäden haben Sie unverzüglich eine Tatbestandsaufnahme bei den zuständigen Stellen (Havarie-Kommissar) zu veranlassen.

Mit der Übergabe der Ware an den Spediteur oder Frachtführer, spätestens jedoch mit dem Verlassen des Werks oder Lagers, geht die Gefahr auf Sie über.

VI. Rückpflicht, Gewährleistung und Haftung

Unter Hinweis darauf, dass keine unserer Erklärungen eine Garantie im Sinne von § 276 Abs. 1 BGB darstellt, übernehmen wir die Gewährleistung und Haftung für unsere Lieferung und Leistung nach Maßgabe folgender, die gesetzlichen Regeln ergänzenden Abreden:

Sie sind verpflichtet, die Ihnen von uns gelieferten Produkte – auch wenn zuvor Muster oder Proben übersandt worden waren – unverzüglich nach Eintreffen

bei Ihnen auf Vollständigkeit und Ordnungsmäßigkeit, die auch das Vorhandensein der vertragsmäßigen Beschaffenheit einschließt, sorgfältig stichprobenhaft zu untersuchen.

Die Lieferung gilt als genehmigt, wenn Sie eine Mängelrüge nicht schriftlich binnen 10 Werktagen nach Eingang bei Ihnen erheben und setzt voraus, dass sich die gelieferten Teile noch im Anlieferungszustand befinden. Der gerügte Mangel ist genau zu bezeichnen.

Uns ist Gelegenheit zu geben, den gerügten Mangel selbst festzustellen. Daher ist beanstandete Ware auf unser Verlangen hin unverzüglich an uns zurückzusenden. Wir übernehmen die Transportkosten, wenn die Mängelrüge berechtigt ist. Anderenfalls tragen Sie die Transportkosten. Kommen Sie der Rücksendungsverpflichtung nicht nach oder nehmen Sie ohne unsere Zustimmung Änderungen an der beanstandeten Ware vor, so können Sie keine Gewährleistungsansprüche wegen dieser Mängel geltend machen. Liegt eine berechtigte Mängelrüge vor, so besser wir nach unserer Wahl die beanstandete Ware nach oder liefern zur Nacherfüllung einwandfreien Ersatz. Wir sind auch berechtigt, Ihnen in laufende Rechnung eine Gutschrift des Kaufpreises der zurückgegebenen Ware zu erteilen.

Wir tragen die Kosten der Mängelbeseitigung, sofern sich diese nicht dadurch erhöht haben, dass die von uns Ihnen gelieferten Waren zu einem anderen Ort als dem von Ihnen angegebenen Anlieferort verbracht worden sind. Kommen wir unserer Pflicht zur Nacherfüllung nicht oder nicht in angemessener Zeit nach, so können Sie uns schriftlich eine letzte Frist setzen, innerhalb der wir unseren Verpflichtungen nachzukommen haben. Nach erfolglosem Ablauf dieser Frist können Sie Minderung des Preises verlangen, vom Vertrag zurücktreten oder die notwendige Nachbesserung selbst oder von einem Dritten auf unsere Kosten und Gefahr vornehmen lassen. Kommen aus der Weiterveräußerung der von uns an Sie gelieferten Ware Rückgriffsansprüche auf Sie zu, so bestehen diese nur insoweit, als Sie mit Ihrem Abnehmer keine Vereinbarungen getroffen haben, die über die gesetzlichen Mängelansprüche hinausgehen.

Die Gewährleistungsfrist beträgt ein Jahr.

Haben Sie in der Gewährleistungszeit von einem Jahr ab Lieferung auftretende Mängel von Dritten ohne unsere Einwilligung beheben lassen, so erlöschen Ihre Gewährleistungsansprüche. Gleiches gilt, wenn die Produkte zu Zwecken verwendet waren, für die sie üblicherweise nicht bestimmt sind.

Für alle Schäden haften wir – einschließlich eventueller Aufwendungsersatzansprüche – aus welchem Rechtsgrund auch immer nur,

- bei Vorsatz,
- bei eigener grober oder Fahrlässigkeit, desgleichen bei grober Fahrlässigkeit leitender Angestellter oder der Organe unseres Unternehmens,
- bei schuldhafter Verletzung von Leben, Körper oder Gesundheit Dritter
- bei Mängeln, die wir arglistig verschwiegen oder deren Abwesenheit wir schriftlich garantiert haben,
- bei Mängeln unserer Leistung, soweit nach Produkthaftungsgesetz für Personen- und Sachschäden an privat genutzten Gegenständen gehaftet wird.
- Bei schuldhafter Verletzung wesentlicher Vertragspflichten haften wir auch bei grober Fahrlässigkeit nicht leitender Angestellter und bei leichter Fahrlässigkeit. Im letzteren Falle beschränkt sich unsere Haftung jedoch auf den vertragstypischen, vernünftigerweise vorhersehbaren Schaden.

Alle vorstehend beschriebenen Gewährleistungs-, Schadenersatz- und/oder Aufwendungsersatzansprüche verjähren in einem Jahr nach Übergabe der Vertragsgegenstände. Dies gilt jedoch nicht, soweit längere Fristen gesetzlich zwingend vorgeschrieben sind, wie etwa für Mängel bei einem Bauwerk und bei einer Ware, die entsprechend ihrer üblichen Verwendungsweise für ein Bauwerk verwendet wurde und dessen Mangelhaftigkeit verursacht hat.

VII. Eigentumsvorbehalt

Bis zur Erfüllung sämtlicher zum Zeitpunkt der Lieferung bestehenden oder später entstehenden Forderungen aus weiteren Vertragsverhältnissen, die uns Ihnen gegenüber zustehen, behalten wir uns das uneingeschränkte Eigentum an den gelieferten Waren vor.

Die gelieferte Ware bleibt unser Eigentum bis zur vollständigen Zahlung des vereinbarten Kaufpreises und aller weiteren Forderungen aus der gesamten Geschäftsverbindung, gleich welcher Art, einschließlich eventueller Forderungen aus einem Kontokorrent.

Sie sind berechtigt, die gelieferte Ware im gewöhnlichen Geschäftsverkehr zu Ihren normalen Geschäftsbedingungen weiterzuveräußern, solange Sie nicht im Verzug sind und unter der Voraussetzung, dass Sie mit Ihrem Abnehmer einen Eigentumsvorbehalt vereinbaren und die Ihnen aus der Weiterveräußerung zustehenden Forderungen bereits jetzt an uns abgetreten werden. Wir nehmen diese Abtretung hiermit an. Zu anderen Verfügungen über die Vorbehaltsware sind Sie nicht berechtigt. Als Weiterveräußerung gilt auch die Verwendung der von uns gelieferten Vorbehaltsware zur Erfüllung von Werk- und Werklieferungsverträgen. Verpfändungen oder Sicherheitsübertragungen sind Ihnen nicht gestattet.

Ihre Forderungen aus der Weiterveräußerung der Vorbehaltsware werden von Ihnen bereits jetzt an uns abgetreten. Sie dienen in demselben Umfang zur Sicherung unserer Ansprüche, wie die Vorbehaltsware selbst.

Sie sind berechtigt, Forderungen aus der Weiterveräußerung einzuziehen, es sei denn, wir hätten die Einzugsberechtigung Ihnen gegenüber wegen Zahlungsverzuges oder Vermögensverschlechterung widerrufen. Auf unser Verlangen sind Sie verpflichtet, Ihre Abnehmer sofort von der Abtretung an uns zu unterrichten – sofern wir das nicht selbst tun – und uns unverzüglich die zur Einziehung erforderlichen Auskünfte und Unterlagen zu erteilen.

Sie haben die Vorbehaltsware ausreichend gegen Feuer und Diebstahl zu versichern. Ansprüche aus einem diesbezüglichen versicherten Schaden werden hiermit bereits jetzt an uns abgetreten. Wir nehmen die Abtretung hiermit an. Bei der Anmeldung des Versicherungsanspruchs aus einem derartigen Schaden müssen Sie den Versicherer vorstehende Abtretung zugleich anzeigen.

Von der Pfändung oder anderen Beeinträchtigungen unseres Vorbehalts Eigentums durch Dritte müssen Sie uns unverzüglich benachrichtigen.

Übersteigt der Wert der bestehenden Sicherheiten die gesicherten Forderungen insgesamt um mehr als 20 %, so sind wir auf Ihr Verlangen hin insoweit zur Freigabe von Sicherheiten nach unserer Wahl verpflichtet.

Wir sind zum Rücktritt vom Vertrag berechtigt, wenn der Antrag auf Eröffnung des Insolvenzverfahrens über Ihr Vermögen gestellt wird.

VIII. Informationspflichten

Der Kunde ist bei der Registrierung seiner Daten in unserer Online-Kundenliste verpflichtet, wahrheitsgemäße Angaben zu machen. Sofern sich seine Daten ändern, ist der Kunde verpflichtet, uns diese Änderungen unverzüglich durch Änderungen der Angabe in unserem Online-Shop mitzuteilen.

Macht der Kunde falsche Angaben so können wir, soweit ein Vertrag zu Stande gekommen ist, vom Vertrag zurücktreten. Der Rücktritt wird durch uns schriftlich erklärt. Die Schriftform ist auch durch Absenden einer E-Mail gewahrt.

Wir senden dem Kunden an die von ihm angegebene E-Mail-Adresse unmittelbar nach Abgabe der Bestellung durch den Kunden eine E-Mail, mit der wir den Eingang der Bestellung bestätigen. Der Kunde ist verpflichtet, uns unverzüglich unter unserer im Impressum genannten E-Mail-Adresse zu informieren, wenn diese E-Mail ihn nicht unmittelbar nach Abgabe der Bestellung erreicht hat.

IX. Nutzung der Daten aus diesem Internetshop durch Kunden

Vervielfältigungen aus unserem Internetshop, insbesondere die Abbildungen und Angaben, gleichgültig in welchem technischen Verfahren, auch auszugsweise, sind nur mit unserer ausdrücklichen Genehmigung gestattet.

X. Datenschutzerklärung

Wir erheben und verwenden Ihre personen- oder firmenbezogenen Daten ausschließlich im Rahmen der Bestimmungen des Datenschutzrechtes der Bundesrepublik Deutschland. Im folgenden unterrichten wir Sie über Art, Umfang und Zwecke der Erhebung und Verwendung personenbezogener Daten.

Ihr Internet-Browser übermittelt beim Zugriff auf unsere Website aus technischen Gründen automatisch Daten an unseren Webserver. Es handelt sich dabei unter anderem um Daten und Uhrzeit des Zugriffs, URL der verweisenden Webseite, abgerufener Datei, Menge der gesendeten Daten, Browsertyp und -version, Betriebssystem sowie Ihre IP-Adresse. Diese Daten werden getrennt von anderen Daten, die Sie im Rahmen der Nutzung unseres Angebots eingeben, gespeichert. Eine Zuordnung dieser Daten zu einer bestimmten Person ist uns nicht möglich. Diese Daten werden zu statistischen Zwecken ausgewertet und im Anschluss gelöscht.

Bestandsdaten

Sofern zwischen Ihnen und uns ein Vertragsverhältnis gegründet, inhaltlich ausgestaltet oder geändert werden soll, erheben und verwenden wir personen- und firmenbezogene Daten von Ihnen, soweit dies zu diesem Zweck erforderlich ist.

Auf Anordnung der zuständigen Stellen dürfen wir im Einzelfall Auskunft über diese Daten (Bestandsdaten) erteilen, soweit dies für Zwecke der Strafverfolgung, zur Gefahrenabwehr, zur Erfüllung der gesetzlichen Aufgaben der Verfassungsschutzbehörden oder des militärischen Abschirmdienstes oder zur Durchsetzung der Rechte am geistigen Eigentum erforderlich ist.

Nutzungsdaten

Wir erheben und verwenden personen- und firmenbezogene Daten von Ihnen, soweit dies erforderlich ist, um die Inanspruchnahme unseres Internetangebotes zu ermöglichen oder abzurechnen. (Nutzungsdaten) Dazu gehören insbesondere Merkmale zu Ihrer Identifikation oder Angaben zu Beginn und Ende sowie des Umfangs der Nutzung unseres Angebots.

Auf Anordnung der zuständigen Stellen dürfen wir im Einzelfall Auskunft über diese Daten (Nutzungsdaten) erteilen, soweit dies für Zwecke der Strafverfolgung, der Gefahrenabwehr, zur Erfüllung der gesetzlichen Aufgaben der Verfassungsschutzbehörden oder des militärischen Abschirmdienstes oder zur Durchsetzung der Rechte am geistigen Eigentum erforderlich ist.

XI. Auskunftsrecht

Als Nutzer unseres Internetangebotes haben Sie das Recht, von uns Auskunft über die zu Ihrer Person oder Ihres Unternehmens gespeicherten Daten zu verlangen. Auf Ihr Verlangen kann die Auskunft auch elektronisch erteilt werden.

XII. Preise

Unsere Preise in Angeboten und Auftragsbestätigungen verstehen sich in EURO ab Werk ausschließlich der jeweiligen gesetzlichen Mehrwertsteuer und ausschließlich der Kosten für Verpackung, Versand und Transportversicherung. Sämtliche Preise in unserer Auftragsbestätigung – also die Vertragspreise – gelten für die Dauer der in der Auftragsbestätigung genannten Frist. Nachträgliche Herabsetzung der Bestellmengen und/oder die Verringerung vereinbarter Abbrüche berechtigen uns zu angemessenen Erhöhungen der vereinbarten Stückpreise und auch etwa verbreedeter Werkzeugkostenanteile.

Unsere Preise liegen die gegenwärtigen üblichen Kalkulationsfaktoren und Einstandspreise zugrunde. Ändern sich bei Abrufaufträgen oder Rahmenverträgen diese nachhaltig, so sind wir berechtigt, die vereinbarten Stückpreise nach billigem Ermessen diesen Kostenänderungen anzupassen. Verlangen wir von Ihnen einen um mehr als 10 % erhöhten Vertragspreis, so sind Sie zum Rücktritt vom Vertrag berechtigt.

Aufträge mit einem Bestellwert unter 50,00 € zzgl. MwSt. können aus Kostengründen mit einer Bearbeitungsgebühr von 10,00 € belastet werden.

XIII. Anzuwendendes Recht, Erfüllungsort, Gerichtsstand

Es gilt das Recht der Bundesrepublik Deutschland unter Ausschluss des Übereinkommens der Vereinten Nationen über Verträge über den internationalen Warenkauf vom 11.04.1980.

Erfüllungsort für beide Teile ist der Unternehmenssitz der cast C.A.DOLPH & RST DISTRIBUTION GmbH. Gerichtsstand ist das Amtsgericht Hagen und/oder das Landgericht Hagen. Wir sind jedoch auch berechtigt, Sie an Ihrem allgemeinen Gerichtsstand zu verklagen.

Sie dürfen Ansprüche gegen uns aus diesem Vertrag oder weiteren zwischen uns bestehenden oder noch abzuschließenden Verträgen ohne unsere ausdrückliche schriftliche Zustimmung weder ganz noch teilweise auf Dritte übertragen, abtreten oder verpfänden.

Mündliche Abreden gelten nur, wenn sie von uns schriftlich bestätigt werden.

Bei der Unwirksamkeit einer Bestimmung wird die Gültigkeit der übrigen Abreden nicht berührt. Anstelle der unwirksamen Abreden soll dann eine Vereinbarung treten, die dem wirtschaftlich gewollten Zweck am nächsten kommt.

Alle unsere früheren Lieferungs- und Zahlungsbedingungen treten hiermit außer Kraft.

Hagen, Februar 2011



HERSTELLUNG

- ✓ hauseigene Seilerei
- ✓ Sonderanfertigung
- ✓ Konfektionierung



VERTRIEB

- ✓ kompetent
- ✓ projektbegleitend
- ✓ auch bei Ihnen vor Ort



SERVICE

- ✓ Prüfstand Kettenzüge
- ✓ UVV Prüfung Hebezeuge
- ✓ Wartung & Service

Technische Änderungen und Irrtümer vorbehalten. Nicht alle Produkte sind in allen Ländern lieferbar. cast, fiRSTstage, fiRSTlight, C.Adolph, Adolan, Adothan und steelsnake sind eingetragene Marken der cast C.Adolph & RST Distribution GmbH.

Technical changes and errors excepted. Not all of the products mentioned in this catalogue are available in all countries. cast, fiRSTstage, fiRSTlight, C.Adolph, Adolan, Adothan and steelsnake are registered trademarks of cast C.Adolph & RST Distribution GmbH.

cast[®]

cast C.Adolph & RST Distribution GmbH
Kabeler Straße 54a · D-58099 Hagen
Tel. +49 2331 691500 · Fax 688412
mail@castinfo.de · www.castinfo.de