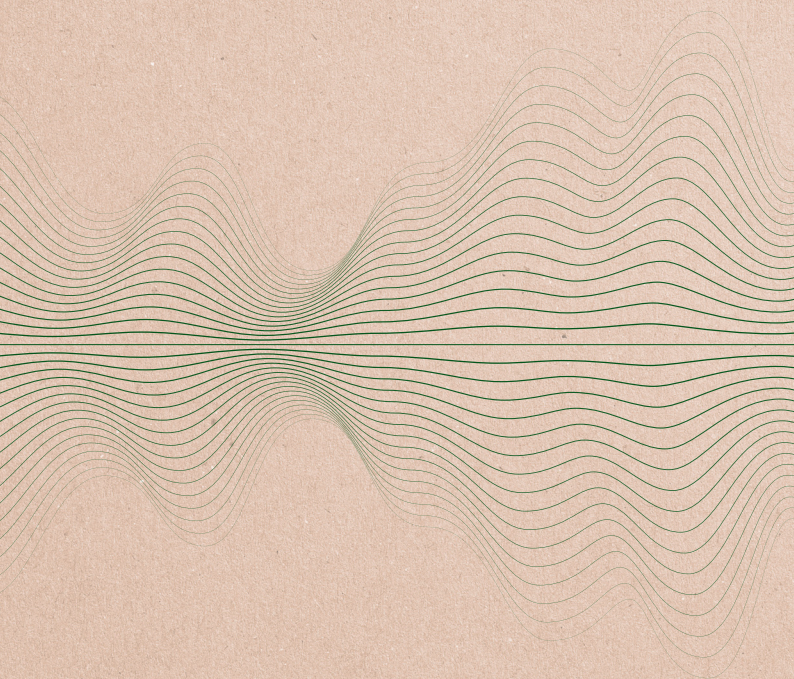




# WE NEED TO TALK

Das digitale Intercom von Green-GO  
Neue Wege zu effektiver Kommunikation







# LICHT BÜHNE RIGGING

cast liefert ein hervorragendes Produktprogramm

Auch für Sie!

[castinfo.de](http://castinfo.de)



# ABOUT

- ✓ Mit bereits zwei Beltpacks beginnt Ihr Intercom-System
- ✓ Keine teure Master- oder Matrixstation
- ✓ Keine teure Anfangsinvestition
- ✓ Modular & schnell erweiterbar
- ✓ Vielfalt an Integrationsmöglichkeiten
- ✓ Drahtlose Kommunikation via DECT
- ✓ Einfache & schnelle Inbetriebnahme
- ✓ Integriert sich problemlos in bestehende Netzwerkinfrastruktur
- ✓ Komplexe Setups mit bis zu 32 Kanälen auf **jedem** Gerät
- ✓ Robust & Ausfallsicher
- ✓ Dezentrale Konfiguration
- ✓ Lineares Investment



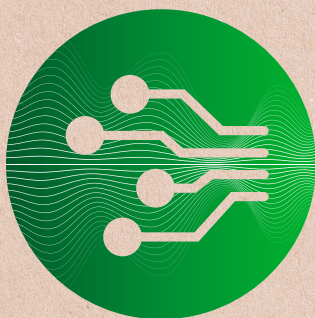


# LICHT BÜHNE RIGGING

cast liefert ein hervorragendes Produktprogramm  
Auch für Sie!

[castinfo.de](http://castinfo.de)





# Digital Intercom

Ein Intercom ohne Limits: Klare, latenzarme Sprachübertragung gepaart mit Ruf- und Lichtzeichen auf 32 Kanälen für bis zu 3000 Benutzer. Die Konfiguration und Überwachung eines Systems kann ganz bequem von einem Rechner aus vorgenommen werden ohne auf lokale Einstellungsmöglichkeiten verzichten zu müssen.





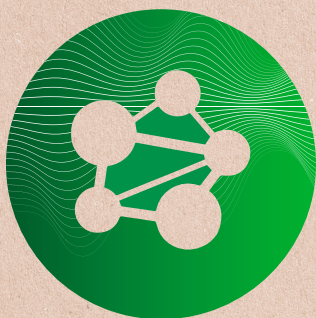
# LICHT BÜHNE RIGGING

cast liefert ein hervorragendes Produktprogramm

Auch für Sie!

[castinfo.de](http://castinfo.de)





## Flexibel im Einsatz

Green-GO stellt abseits einer Netzwerkinfrastruktur keine Bedingungen an seine Anwender. Ein Green-GO System kann flexibel auf die Situation zugeschnitten werden, einzelne Geräte können bedarfsgerecht gekauft oder zugemietet werden. Ob Ihr Intercom-System aus lediglich zwei Belpacks oder einer Vielzahl an unterschiedlichen Geräten besteht spielt keine Rolle.





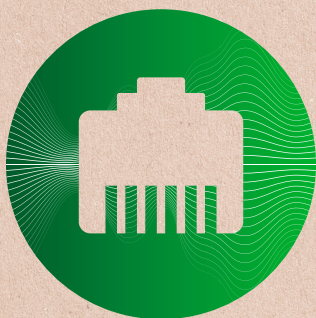
## LICHT BÜHNE RIGGING

cast liefert ein hervorragendes Produktprogramm

Auch für Sie!

[castinfo.de](http://castinfo.de)





## PoE Netzwerk

Green-GO integriert sich problemlos in eine bestehende Netzwerk-Infrastruktur. Alle Geräte werden mithilfe von PoE direkt über das Netzkabel mit Spannung und Daten versorgt. Diese Einkabellösung kann nicht nur bei der Installation Zeit sparen, sondern auch mithilfe einer unterbrechungsfreien Spannungsversorgung (USV) für mehr Sicherheit bei einem Stromausfall sorgen.





# LICHT BÜHNE RIGGING

cast liefert ein hervorragendes Produktprogramm

Auch für Sie!

[castinfo.de](http://castinfo.de)





# Robust & Ausfallsicher

Der Ausfall einzelner Geräte beeinträchtigt nicht den Rest des Systems. Durch den Verzicht auf eine zentrale Steuereinheit kann eine hohe Ausfallsicherheit des Systems erreicht werden, welche einzig durch die genutzte Netzwerkinfrastruktur definiert wird.





## LICHT BÜHNE RIGGING

cast liefert ein hervorragendes Produktprogramm  
Auch für Sie!

[castinfo.de](http://castinfo.de)





## 32 Sprachkanäle

Jedem Benutzer beziehungsweise jeder Green-GO Engine stehen jeweils 32 Kanäle für eine Kommunikation zur Verfügung. Diese können entweder mit einzelnen Benutzern für direkte Gespräche oder mit Gruppen für eine Party-Line belegt werden. Die Kanalbelegung kann für jeden Benutzer individuell und unabhängig konfiguriert werden.





# LICHT BÜHNE RIGGING

cast liefert ein hervorragendes Produktprogramm  
Auch für Sie!

[castinfo.de](http://castinfo.de)





## Licht- & Rufzeichen

Neben den gewohnten Rufzeichen unterstützt Green-GO ebenfalls ein dreistufiges Lichtzeichen und ermöglicht damit eine vereinfachte nonverbale Kommunikation zwischen den Benutzern. Licht- und Rufzeichen können sowohl von einzelnen Teilnehmern oder auch ganzen Gruppen empfangen werden.

