

03 | Bühnendächer AMBOstage

kompakt
wirtschaftlich
sicher





cast AMBOstage

Eine Überdachung, die nicht nur dem aktuellen Stand der Technik und den geltenden Richtlinien entspricht, sondern zudem auch noch flexibel nutzbar und wirtschaftlich interessant ist. Dabei überzeugen vielfältige Einsatzmöglichkeiten als kompaktes Bühnendach, FOH oder als standfester frei stehender Pavillon. Mit branchenüblichen Nutzlasten, die eine vielseitige Montage für Ton- und Lichtequipment zulassen bietet die Konstruktion eine Bandbreite von Anwendungsmöglichkeiten – Kurzum : Einfach praktisch!

Bis auf ein einziges Spezialteil sind alle Größen der cast AMBOstage aus Standard Elementen konstruiert. Somit ergibt sich für die Bühnendächer eine größtmögliche Flexibilität und Wirtschaftlichkeit beim Einsatz der einzelnen Bauteile. Aufgrund der konstruktiven Designs kann auf störende Seilverbände verzichtet werden.

Den Aufbau- und Nutzungsvarianten sind fast keine Grenzen gesetzt. In dieser Übersicht finden Sie Baugrößen von 4 x 3 m bis hin zu 8 x 5 m überdachte Fläche. Alle weisen die gleiche Dachneigung von 15° auf. Hierdurch wird enorme Raumhöhe unter dem Dach geschaffen und der Regen fließt gut ab. Dazu gibt es ein breites Zubehörprogramm wie z.B. die Ballastierungsmöglichkeit mit Erdnägeln, den Einsatz der Komponenten als Seitenanbau an die cast ARCstage II und vieles mehr.

Merkmale der cast AMBOstage:

- Vielseitig nutzbar, ob als Wetterschutz für den FOH oder als eigenständige Bühnenüberdachung
- Standsicherheitsnachweis für alle Baugrößen ist vorhanden.
- Aufgrund der max. Bauhöhe von unter 5 Metern besteht keine Prüfbuchpflicht
- Kurze Auf- und Abbauezeiten durch konisches Verbindersystem
- Je nach den örtlichen Gegebenheiten können unterschiedliche Bases verwendet werden (flache Steelbases oder spindelbare Tower-Bases)
- Kompakte Abmaße und geringes Ladevolumen
- Maximale Sicherheit für Publikum und Techniker, alle Dächer entsprechen den aktuellen Vorschriften
- Optisch ansprechende Form, die für das Publikum besten Einblick auf die Bühnenfläche ermöglicht

Die cast AMBOstage

Das Design und die Konzeption von Überdachungen hat Tradition bei cast. Ein weiterer Sprössling ist die cast AMBOstage - ein kompaktes, universell einsetzbares Bühnendach im Pultdesign. Mit gängigen Aufbauhöhen von 4 x 3 m und 6 x 4 m als Kleinbühne, bis zur 8 x 5 m Version steht mit diesem Dach eine große Bandbreite von Aufbauvarianten für unterschiedliche Anforderungen zur Verfügung. Einsetzbar: als Bühne bei Ihrem Stadtfest genauso wie als FOH-Überdachung für die Großveranstaltung. Pfiffige konstruktive Details machen den Aufbau und Betrieb sicher und einfach. Erfolgsrezept ist auch bei diesem neuen Design das Verwenden von SIXTY82 M29S bzw. PROLYTE H30V-Standardtraversen und einem einzigen Sonderteil.

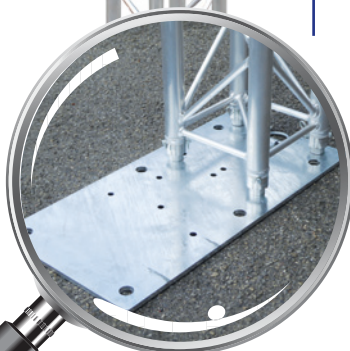
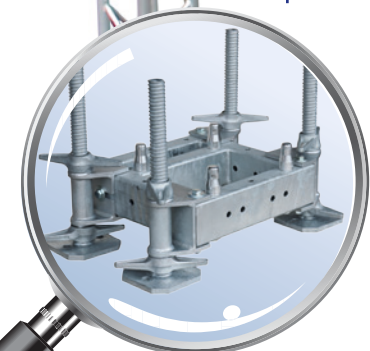
fiRSTstage TowerBASE TBS-40

Kompaktes Towerbase, komfortabel über Spindelfüße nivellierbar um Unebenheiten am Aufstellort auszugleichen.

fiRSTstage SteelBASE SB-32

Das Steelbase bietet mehrere Montagemöglichkeiten. Unter anderem lassen sich Erdnägel einschlagen oder ein geeigneter Ballast aufbringen.

Die cast AMBOstage kann mit unterschiedlichen Bases, z.B. fiRSTstage Steelbase SB-32, fiRSTstage Towerbase TBS-40 oder verschiedenen anderen Tower-Bases aufgestellt werden.



Att-02 - Das einzige Sonderteil

Außer dem firSTstage Att-02 besteht die cast AMBOstage ausschließlich aus Standardbauteilen der SIXTY82 M29S bzw. der PROLYTE H30V-Serie.



Stand sicherheitsnachweis

Zur cast AMBOstage Serie ist ein Stand sicherheitsnachweis nach Eurocodes für alle Baugrößen und die Traversenmarken SIXTY82 und PROLYTE erhältlich

STRUCTURAL REPORT/ STATISCHE BERECHNUNG

TRAVERSENKONSTRUKTION/ TRUSS STRUCTURE
AMBOstage 8x5m/6x4m/4x3m

COMMISSION AUTHORITY/AUFTRAGGEBER:

cast CADOLPH & RST DISTRIBUTION GmbH
Kabeler Str. 54a
D-58099 Hagen

Seriennummern

Alle Bauteile sind mit einer individuellen Seriennummer bzw. RFID Chip gekennzeichnet und lassen sich dadurch eindeutig identifizieren.



Boxcorner

Alle Ecken bestehen aus Box-Cornern. Durch deren Steifigkeit in Verbindung mit dem firSTstage Att-02 werden keine zusätzlichen Seilverbände oder Diagonalaussteifungen in der Rückwand- bzw. den Seitenwandflächen benötigt.



Dachüberstand

Der Dachüberstand von 71 cm schützt die Akteure und das Equipment. Ein sicheres Plätzchen für die Technik, z.B. Lautsprecher und Scheinwerfer lassen sich so optimal und geschützt installieren, ohne dass dabei die Sicht auf die Bühne eingeschränkt wird.



Außen grau / innen schwarz

Die 2-farbige Dachplane besteht aus einem Stück und liegt vollflächig auf der Konstruktion auf. Die unempfindliche graue Außenseite verhindert zugleich das unnötige Aufheizen der Überdachung, während die schwarze Innenseite einen optimalen Kontrast für Lichteffekte und Projektionen bietet.



Keine Wassersäcke

Die Plane wird vorne und hinten mit Zugstangen und Zurr Gurten gespannt. In Verbindung mit den eingebauten Dachverstreben werden Wassersäcke und das Durchhängen der Plane vermieden.



Planenüberlappung

Die Dachplane überlappt auf allen Seiten über die Untergurte des Riggs der Unterdach-Konstruktion. Dadurch wird das eingebrachte Equipment zusätzlich gegen Regen und abfließendes Wasser geschützt.



Seitenwände

Die Rück- und Seitenwände können sowohl mit geschlossener Plane, als auch mit Bühnendachgaze verkleidet werden. Türen und Ausschnitte sind individuell in Größe und Position anpassbar.



Planenfarben

Schwer entflammable Spezialplanen aus dem Hause cast können in fast jedem RAL-Ton angefertigt und geliefert werden. Eine Abstimmung auf die jeweilige Anwendung oder das CI ist einfach möglich.



Auch andere Farben möglich.

fiRSTstage Steel-BASE SB-32

Die fiRSTstage Steel-BASE SB-32 ist ein sinnvolles Zubehör zur cast AMBOstage. Sie kann als Bodenplatte auf ebenem Gelände genutzt werden. Der erforderliche Ballast lässt sich sehr einfach aufbringen. Über die unterschiedlichen Bohrungen können Drei- und Vierpunkt-Traversen in unterschiedlichen Positionen aufgenommen werden und lassen dieses Bauteil dadurch universell verwendbar werden. Zusätzlich verfügt die Bodenplatte über eine Ringlasche, die das Anheben erleichtert. Die großen Bohrungen ermöglichen das Einschlagen von Erdnägeln.

Artikelnummern
531-5914-6232

Bezeichnung
fiRSTstage Steel-BASE SB-32,
740 x 370 x 10 mm

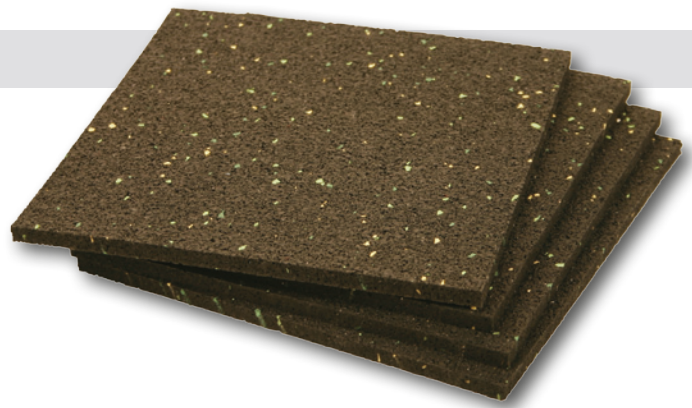


fiRSTstage TowerBASE TBS-40

Kompaktes Towerbase, komfortabel über SpindelfüÙe nivellierbar um Unebenheiten am Aufstellort auszugleichen.

Artikelnummern
531-5800-0040

Bezeichnung
fiRSTstage Tower-BASE TBS-40



fiRSTstage Antirutschmatte 8 mm, 200 x 200 mm

Nicht nur für die Ladungssicherung sondern auch um den Reibbeiwert bei der Ballastierung zu erhöhen, sollten sie auf unsere Antirutschmatten nicht verzichten. Passend für den praktischen Touralltag liefern wir die Antirutschmatten in der Größe 200 x 200 x 8 mm

Artikelnummern
531-0320-0200

Bezeichnung
fiRSTstage Antirutschmatte 8 mm,
200 x 200 mm



fiRSTstage Abplansystem

Das optional erhältliche Abplansystem kann die Windangriffsfläche der cast AMBOstage gemäß den Richtlinien für fliegende Bauten sicher und effizient reduzieren. Die Planen oder Bühnendachgazen werden durch eine Laufschiene, die an den Seiten und der Rückwand des Daches angebracht ist, gehalten. Seitlich gibt es Reißleinen, die mit geringem Kraftaufwand gezogen werden können um die Verbindung zwischen Seitenverkleidung und Stützen zu trennen. Danach lässt sich die Verkleidung ganz einfach zur Seite hin aufschieben oder ganz aus der Konstruktion entfernen.



cast AMBOstage 8 x 5 m – JS Event- und Medientechnik, Kassel

fiRSTstage Zurrgurte

Ob zum Spannen der Dachplane oder zur Ladungssicherung, die schwarzen einteiligen Zurrgurte mit Ratsche und großem Griff sind immer die richtige Wahl. Sie bestehen aus 50 mm breitem Polyester-Gurtband und werden nach DIN EN 12195-2 gefertigt. Zurrkraft: 5,0 t.

Artikelnummern

531-0986-0522

531-0986-0582

Bezeichnung

fiRSTstage Zurrgurt 5,0 t, 1-teilig, L=1,5 m

fiRSTstage Zurrgurt 5,0 t, 1-teilig, L=8 m



fiRSTstage Tools

Praktische Werkzeuge, die den Auf- und Abbau der AMBOstage erleichtern:

Artikelnummern

531-0300-1050

531-0300-3019

Bezeichnung

fiRSTstage Kupferhammer 500g

fiRSTstage Ringratschenschlüssel SW19



fiRSTstage Spannfixe

Der Klassiker zum Spannen von Planen, Stoffen und Leinwänden. fiRSTstage Spannfixe sind in schwarz oder weiß erhältlich.

Artikelnummern

531-0985-0100

531-0985-0110

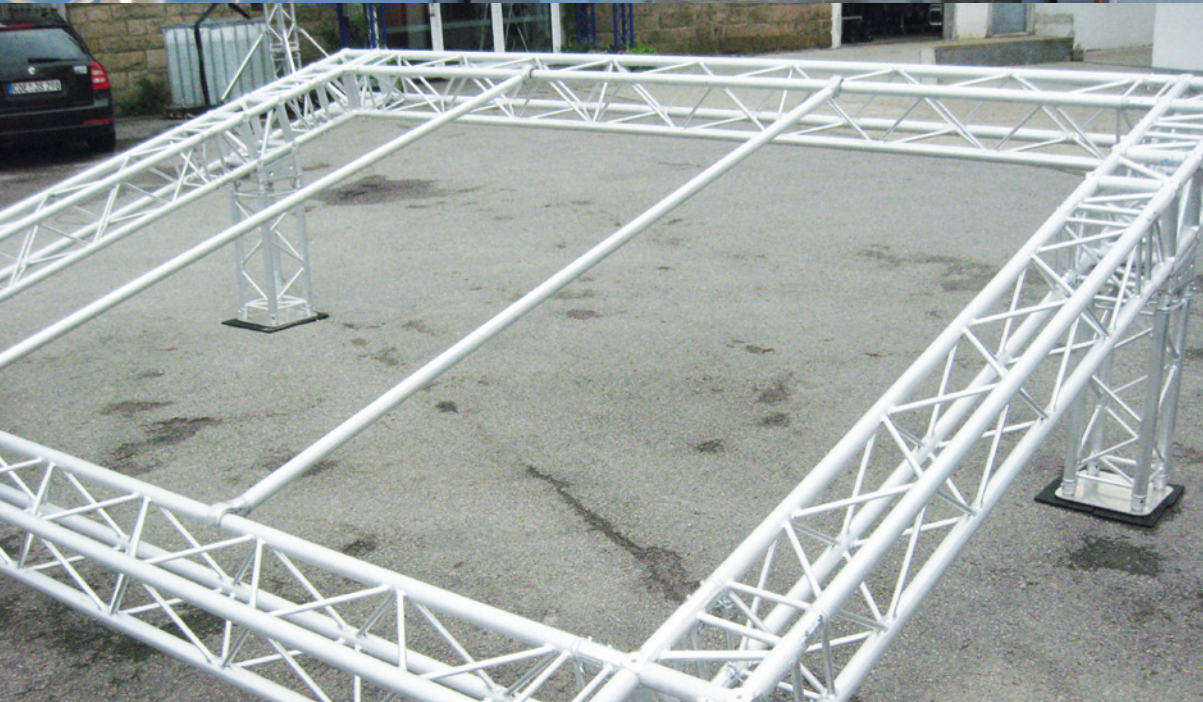
Bezeichnung

fiRSTstage Spannfix schwarz, Länge 25 cm

fiRSTstage Spannfix weiß, Länge 25 cm



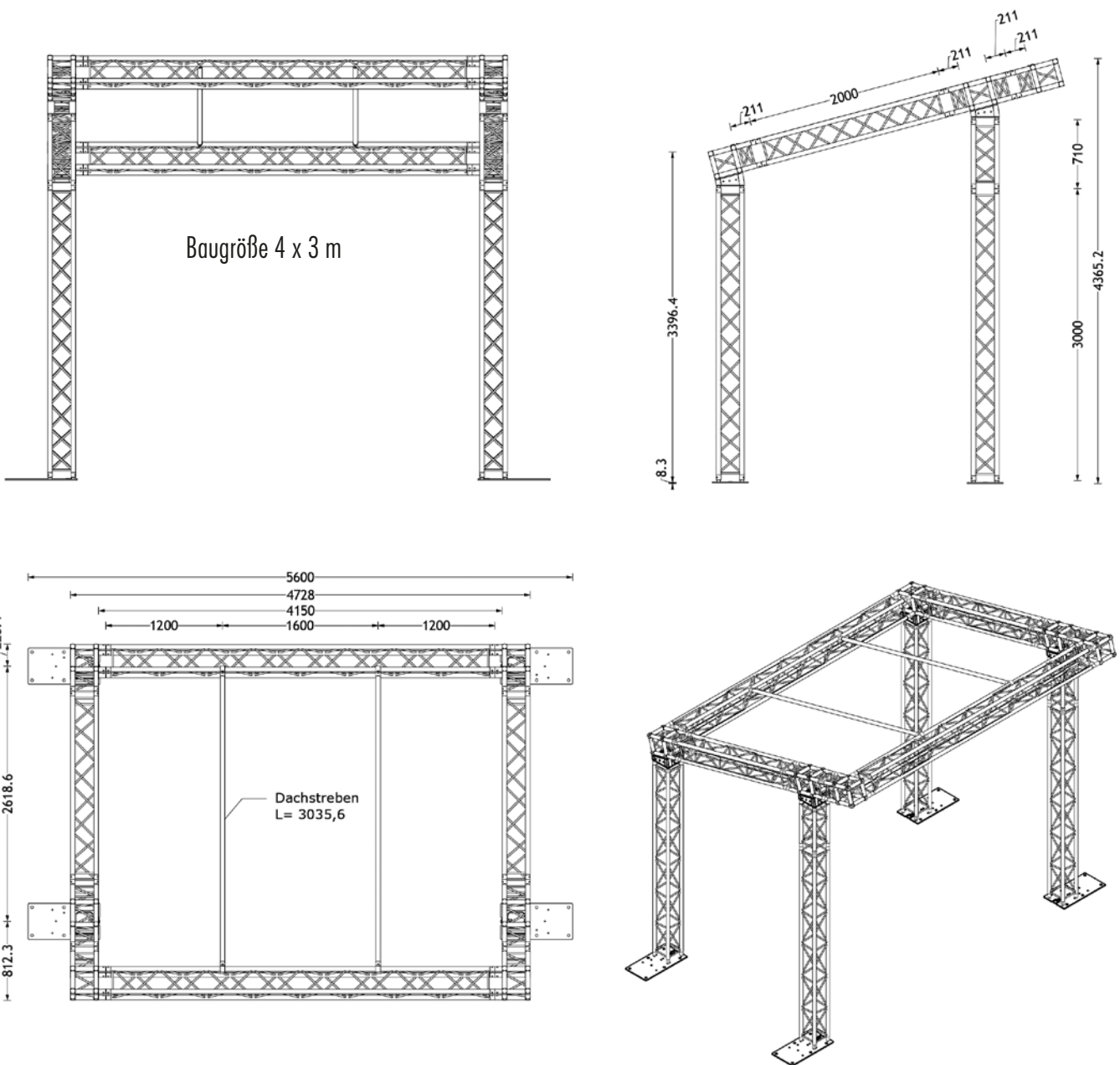
Variationen und Baugrößen

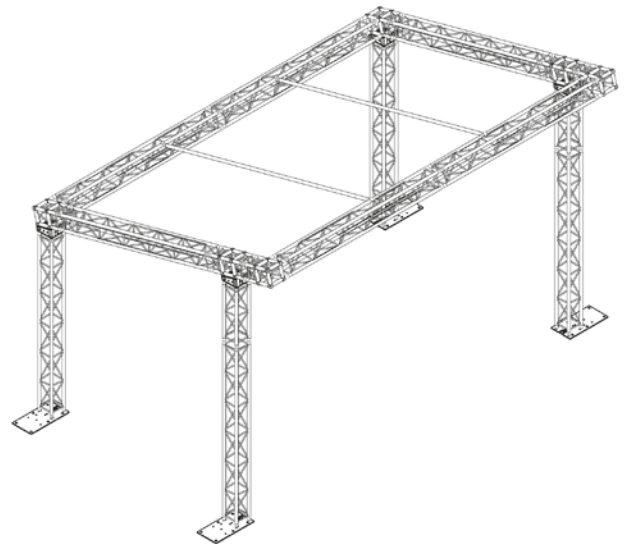
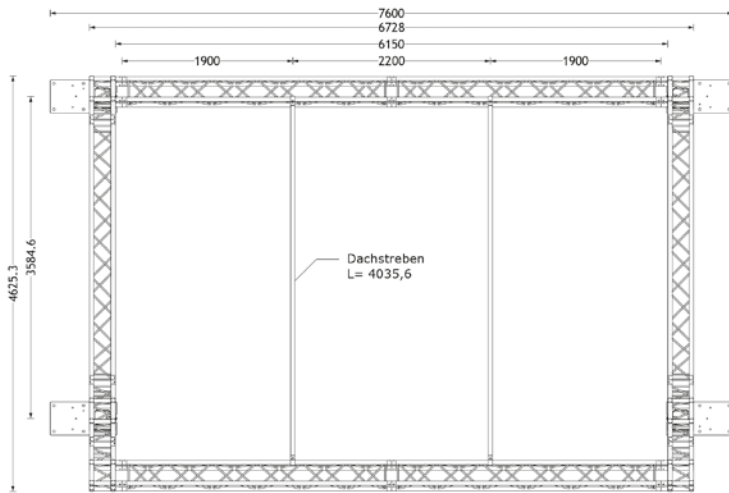
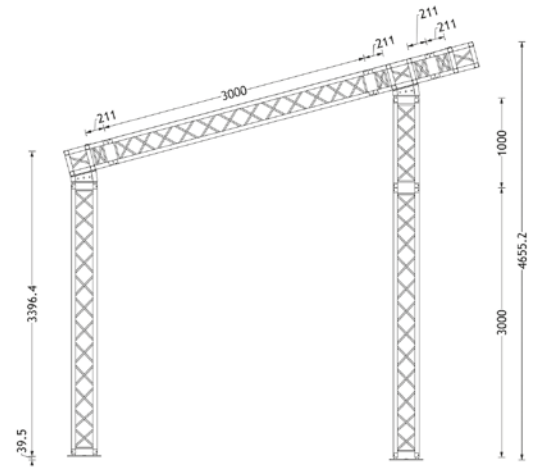
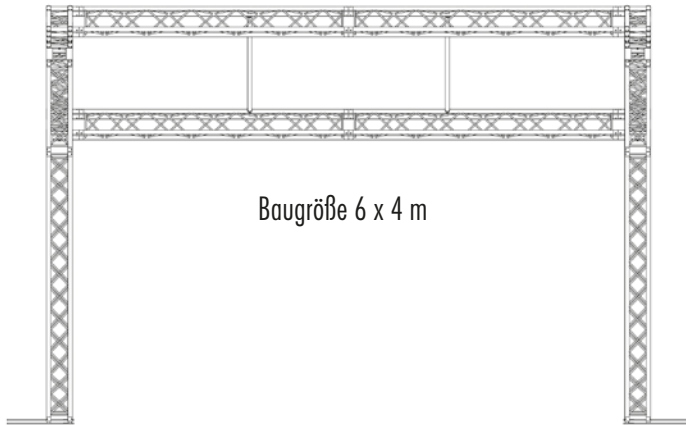


AMBOstage – Modellübersicht

Variante	Bezeichnung	Außenmaße Traverse (BxTxH)	Podestfläche	Dachkonstruktion
AMBOstage	4 x 3	4,73 x 3,66 x 4,37	4 x 3 m	Rahmen mit Dachstreben
AMBOstage	6 x 4	6,73 x 4,63 x 4,63	6 x 4 m	Rahmen mit Dachstreben
AMBOstage	8 x 5	8,73 x 5,31 x 4,87	8 x 5 m	Rahmen mit Dachstreben und zusätzlicher Mitteltraverse

(Dargestellt ist der Aufbau mit firSTstage Steel-Base SB-32)



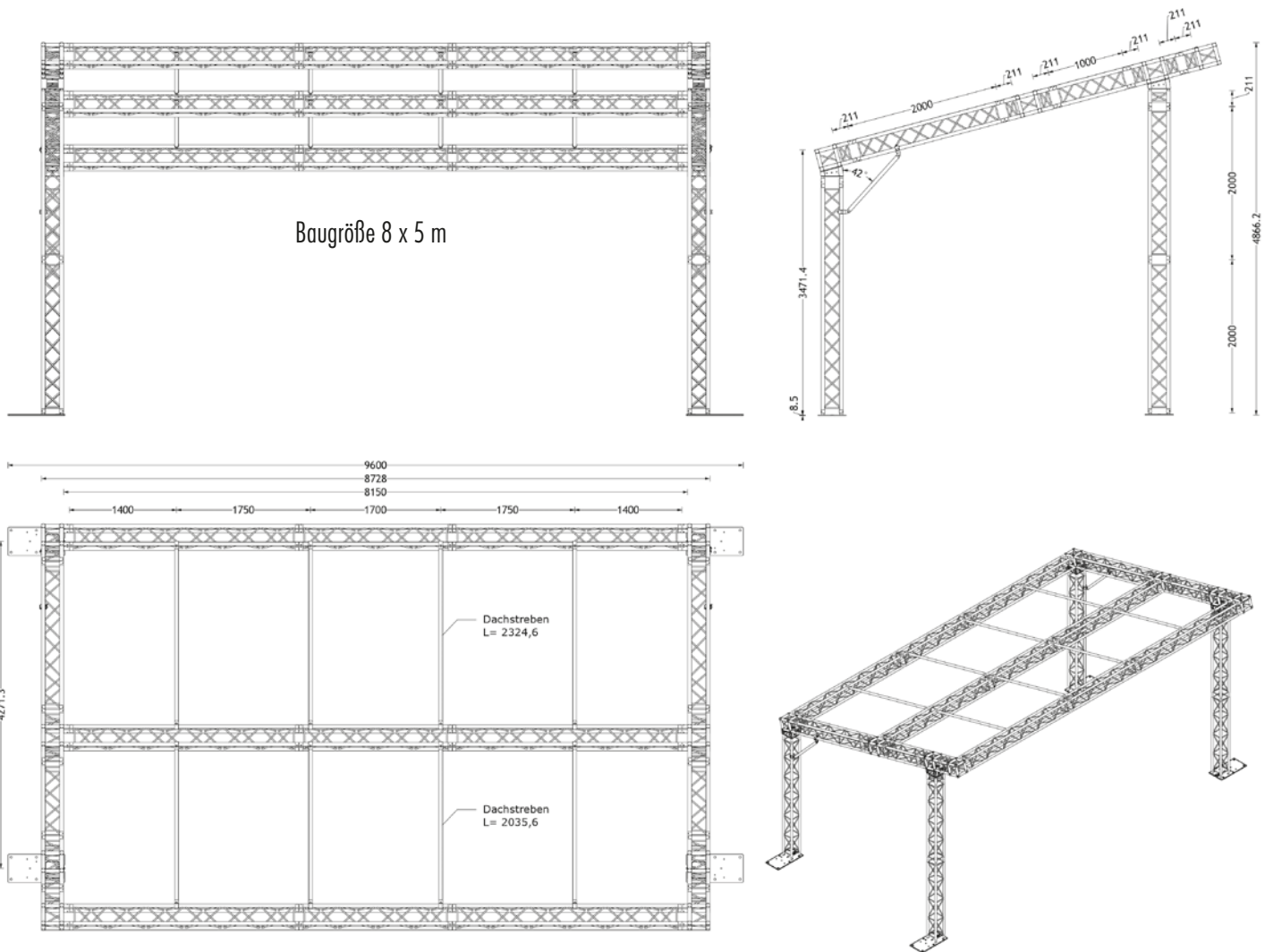


Nutzlasten für alle Aufbauvarianten

Lastverteilung		Rücktraverse	Fronttraverse	Mitteltraverse*
	gleichmäßig verteilte Last	30 kg/m	30 kg/m	30 kg/m
	Einzellast mittig	125 kg	125 kg	125 kg
	Einzellast Drittelpunkte	90 kg	90 kg	90 kg
	Einzellaste Viertelpunkte	60 kg	60 kg	60 kg

PA-load am Dachüberstand vor den vorderen Stützen 200 kg je Seite je Seite (zusätzlich zu den o.g. Nutzlasten)

* nur bei Baugröße 8 x 5 m



Maximal erforderlicher Ballast

Baugröße	je Tower vorne	je Tower hinten
4 x 3	1000 kg (850 kg)	800 kg (600 kg)
6 x 4	1250 kg (1000 kg)	1000 kg (700 kg)
8 x 5	1.450 kg (1.250 kg)	1.150 kg (850 kg)

Alle Werte bei einem Reibbeiwert von 0,4
(Stahl auf Holz/auf Beton/Kies/Sand)

Werte in Klammern gelten für einen Reibbeiwert von 0,6
(Stahl auf Gummi/auf Holz/auf Beton/Kies/Sand)

Ständig eingebrachte Lasten können anteilig gegen den
Ballast ausgerechnet werden.



HERSTELLUNG

- ✓ hauseigene Seilerei
- ✓ Sonderanfertigung
- ✓ Konfektionierung



VERTRIEB

- ✓ kompetent
- ✓ projektbegleitend
- ✓ auch bei Ihnen vor Ort



SERVICE

- ✓ Prüfstand Kettenzüge
- ✓ UVV Prüfung Hebezeuge
- ✓ Wartung & Service

Technische Änderungen und Irrtümer vorbehalten. Nicht alle Produkte sind in allen Ländern lieferbar. cast®, fiRSTstage®, fiRSTlight®, fiRSTcable®, C.Adolph®, Adolan®, Adothan® und steelsnake® sind eingetragene Marken der cast C.Adolph & RST Distribution GmbH.

Technical changes and errors excepted. Not all of the products mentioned in this catalogue are available in all countries. cast®, fiRSTstage®, fiRSTlight®, fiRSTcable®, C.Adolph®, Adolan®, Adothan® and steelsnake® are registered trademarks of cast C.Adolph & RST Distribution GmbH.

cast®

cast C.Adolph & RST Distribution GmbH
Kabeler Straße 54a · D-58099 Hagen
Tel. +49 2331 691500 · Fax 69150-710
mail@castinfo.de · www.castinfo.de