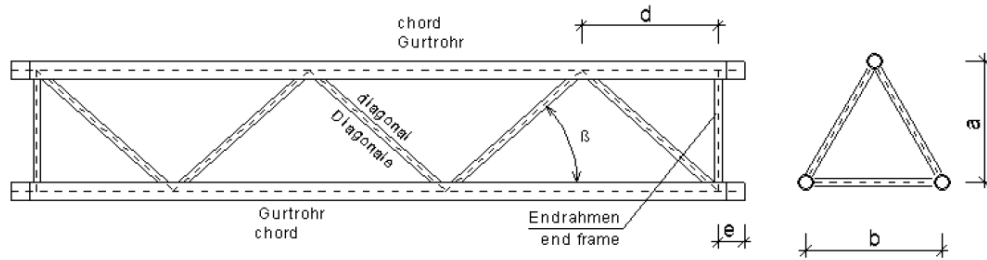


TRUSS M29T



| Cross section single tubes: | D [mm] | T[mm] | material |
|-----------------------------|--------|-------|------------|
| Chords | 48.3 | 3.0 | AW 6082 T6 |
| Diagonals verticals | 16.0 | 2.0 | AW 6082 T6 |
| Diagonals horizontal | 16.0 | 2.0 | AW 6082 T6 |
| End frame | 16.0 | 2.0 | AW 6082 T6 |

| Geometry: | |
|--|---------|
| Height a | 20.7 cm |
| Width b | 23.9 cm |
| Angels diagonals vertical β _v | 45° |
| Angels diagonals horizontal β _h | 45° |
| Lever arm at connection e | 5.0 cm |

| Cross section complete truss: | |
|---|-------------------------|
| Cross sectional area | 12.81 cm ² |
| Moment of inertia Y-axis I _y | 1064.71 cm ⁴ |
| Moment of inertia Z-axis I _z | 1064.71 cm ⁴ |
| Radius of inertia Y-axis i _y | 9.12 cm |
| Radius of inertia Z-axis i _z | 9.12 cm |

| Design internal forces : | |
|----------------------------------|-----------|
| Bending moment M _y | 10.46 kNm |
| Bending moment M _z | 12.08 kNm |
| Normal force kN | 151.65 N |
| Transversal force V _y | 7.36 kN |
| Transversal force V _x | 12.76 kN |

Loading data:

Single span girder

| Spannweite / span | Spannweite / span | | gleichmäßig verteilte Last / distributed load | | gleichmäßig verteilte Last / distributed load | | Durchbiegung / deflection | | mittige Einzelast / central single load | | mittige Einzelast / central single load | | Durchbiegung / deflection | | Einzelast in den Drittelpunkten / single load third points | | Einzelast in den Drittelpunkten / single load third points | | Durchbiegung / deflection | | Einzelast in den Viertelpunkten / single load fourth points | | Einzelast in den Viertelpunkten / single load fourth points | | Durchbiegung / deflection | | Einzelast in den Fünftelpunkten / single load fifth points | | Einzelast in den Fünftelpunkten / single load fifth points | | Durchbiegung / deflection | |
|-------------------|-------------------|-------|---|--------|---|--------|---------------------------|-------|---|------|---|--------|---------------------------|-------|--|------|--|------|---------------------------|-------|---|-------|---|-------|---------------------------|------|--|-------|--|-------|---------------------------|------|
| | m | ft | kg/m | lbs/ft | cm | kg | lbs | cm | kg | lbs | cm | kg | lbs | cm | kg | lbs | cm | kg | lbs | cm | kg | lbs | cm | kg | lbs | cm | kg | lbs | cm | kg | lbs | cm |
| 2 | 6,6 | 845,9 | 569,2 | 0,4 | 1105,6 | 2440,0 | 0,3 | 786,0 | 1734,7 | 0,4 | 563,9 | 1244,6 | 0,4 | 422,9 | 933,4 | 0,4 | 36,1 | 79,9 | 25,5 | 11,0 | 219,6 | 484,7 | 9,4 | 153,0 | 337,8 | 11,0 | 111,1 | 245,1 | 11,0 | 84,7 | 186,9 | 11,0 |
| 3 | 9,8 | 562,4 | 378,4 | 0,9 | 788,4 | 1740,0 | 0,7 | 551,1 | 1216,3 | 0,9 | 425,3 | 938,6 | 0,8 | 336,7 | 743,0 | 0,9 | 26,2 | 82,7 | 55,6 | 6,2 | 311,7 | 687,9 | 5,0 | 228,3 | 503,8 | 6,4 | 160,5 | 354,2 | 5,9 | 131,3 | 289,8 | 6,4 |
| 4 | 13,1 | 344,3 | 231,7 | 1,6 | 610,6 | 1347,6 | 1,2 | 433,7 | 957,2 | 1,6 | 323,6 | 714,3 | 1,5 | 259,3 | 572,3 | 1,6 | 19,7 | 64,4 | 43,3 | 7,9 | 275,0 | 607,0 | 6,3 | 202,4 | 446,8 | 8,1 | 141,1 | 311,4 | 7,5 | 115,8 | 255,5 | 8,1 |
| 5 | 16,4 | 218,7 | 147,2 | 2,4 | 496,5 | 1095,7 | 2,0 | 356,4 | 786,7 | 2,5 | 260,2 | 574,3 | 2,3 | 210,1 | 463,8 | 2,5 | 15,4 | 50,0 | 33,8 | 11,7 | 244,9 | 540,5 | 7,8 | 181,1 | 399,7 | 10,0 | 125,3 | 276,5 | 9,3 | 103,1 | 227,5 | 10,0 |
| 6 | 19,7 | 150,5 | 101,3 | 3,5 | 416,7 | 919,6 | 2,8 | 301,6 | 665,5 | 3,6 | 216,7 | 478,3 | 3,3 | 176,0 | 388,3 | 3,6 | 12,5 | 42,2 | 28,5 | 16,7 | 219,6 | 484,7 | 9,4 | 153,0 | 337,8 | 11,0 | 111,1 | 245,1 | 11,0 | 84,7 | 186,9 | 11,0 |
| 7 | 23,0 | 109,4 | 73,6 | 4,8 | 357,5 | 789,0 | 3,8 | 260,4 | 574,7 | 4,9 | 184,9 | 408,0 | 4,5 | 150,7 | 332,7 | 4,9 | 9,8 | 34,5 | 23,5 | 23,5 | 219,6 | 484,7 | 9,4 | 153,0 | 337,8 | 11,0 | 111,1 | 245,1 | 11,0 | 84,7 | 186,9 | 11,0 |
| 8 | 26,2 | 82,7 | 55,6 | 6,2 | 311,7 | 687,9 | 5,0 | 228,3 | 503,8 | 6,4 | 160,5 | 354,2 | 5,9 | 131,3 | 289,8 | 6,4 | 8,1 | 29,5 | 19,7 | 33,8 | 219,6 | 484,7 | 9,4 | 153,0 | 337,8 | 11,0 | 111,1 | 245,1 | 11,0 | 84,7 | 186,9 | 11,0 |
| 9 | 29,5 | 64,4 | 43,3 | 7,9 | 275,0 | 607,0 | 6,3 | 202,4 | 446,8 | 8,1 | 141,1 | 311,4 | 7,5 | 115,8 | 255,5 | 8,1 | 7,5 | 26,2 | 17,2 | 43,3 | 219,6 | 484,7 | 9,4 | 153,0 | 337,8 | 11,0 | 111,1 | 245,1 | 11,0 | 84,7 | 186,9 | 11,0 |
| 10 | 32,8 | 51,3 | 34,5 | 9,7 | 244,9 | 540,5 | 7,8 | 181,1 | 399,7 | 10,0 | 125,3 | 276,5 | 9,3 | 103,1 | 227,5 | 10,0 | 6,4 | 23,0 | 15,4 | 50,0 | 219,6 | 484,7 | 9,4 | 153,0 | 337,8 | 11,0 | 111,1 | 245,1 | 11,0 | 84,7 | 186,9 | 11,0 |
| 11 | 36,1 | 37,9 | 25,5 | 11,0 | 219,6 | 484,7 | 9,4 | 153,0 | 337,8 | 11,0 | 111,1 | 245,1 | 11,0 | 84,7 | 186,9 | 11,0 | 5,0 | 20,2 | 12,5 | 56,2 | 219,6 | 484,7 | 9,4 | 153,0 | 337,8 | 11,0 | 111,1 | 245,1 | 11,0 | 84,7 | 186,9 | 11,0 |
| 12 | 39,4 | 28,1 | 18,9 | 12,0 | 198,0 | 437,0 | 11,2 | 123,4 | 272,4 | 12,0 | 89,9 | 198,4 | 12,0 | 68,3 | 150,7 | 12,0 | 4,9 | 18,9 | 10,1 | 61,0 | 219,6 | 484,7 | 9,4 | 153,0 | 337,8 | 11,0 | 111,1 | 245,1 | 11,0 | 84,7 | 186,9 | 11,0 |
| 13 | 42,6 | 21,0 | 14,1 | 13,0 | 179,2 | 395,6 | 13,0 | 100,0 | 220,6 | 13,0 | 73,1 | 161,4 | 13,0 | 55,3 | 122,1 | 13,0 | 4,5 | 16,4 | 8,1 | 66,0 | 219,6 | 484,7 | 9,4 | 153,0 | 337,8 | 11,0 | 111,1 | 245,1 | 11,0 | 84,7 | 186,9 | 11,0 |
| 14 | 45,9 | 15,8 | 10,7 | 14,0 | 147,6 | 325,7 | 14,0 | 81,0 | 178,7 | 14,0 | 59,6 | 131,4 | 14,0 | 44,8 | 98,9 | 14,0 | 4,1 | 15,0 | 6,2 | 70,9 | 219,6 | 484,7 | 9,4 | 153,0 | 337,8 | 11,0 | 111,1 | 245,1 | 11,0 | 84,7 | 186,9 | 11,0 |
| 15 | 49,2 | 11,9 | 8,0 | 15,0 | 121,6 | 268,3 | 15,0 | 65,3 | 144,1 | 15,0 | 48,4 | 106,8 | 15,0 | 36,1 | 79,7 | 15,0 | 3,8 | 13,9 | 4,8 | 75,8 | 219,6 | 484,7 | 9,4 | 153,0 | 337,8 | 11,0 | 111,1 | 245,1 | 11,0 | 84,7 | 186,9 | 11,0 |
| 16 | 52,5 | 9,0 | 6,0 | 16,0 | 99,8 | 220,3 | 16,0 | 52,1 | 115,0 | 16,0 | 39,0 | 86,1 | 16,0 | 28,8 | 63,6 | 16,0 | 3,5 | 12,9 | 3,5 | 80,8 | 219,6 | 484,7 | 9,4 | 153,0 | 337,8 | 11,0 | 111,1 | 245,1 | 11,0 | 84,7 | 186,9 | 11,0 |
| 17 | 55,8 | 6,6 | 4,5 | 17,0 | 81,3 | 179,5 | 17,0 | 40,8 | 90,1 | 17,0 | 31,0 | 68,4 | 17,0 | 22,6 | 49,9 | 17,0 | 3,2 | 12,0 | 2,5 | 85,8 | 219,6 | 484,7 | 9,4 | 153,0 | 337,8 | 11,0 | 111,1 | 245,1 | 11,0 | 84,7 | 186,9 | 11,0 |
| 18 | 59,0 | 4,8 | 3,2 | 18,0 | 65,5 | 144,5 | 18,0 | 31,1 | 68,7 | 18,0 | 24,1 | 53,2 | 18,0 | 17,2 | 38,0 | 18,0 | 3,0 | 11,3 | 1,6 | 90,8 | 219,6 | 484,7 | 9,4 | 153,0 | 337,8 | 11,0 | 111,1 | 245,1 | 11,0 | 84,7 | 186,9 | 11,0 |
| 19 | 62,3 | 3,3 | 2,2 | 19,0 | 51,6 | 114,0 | 19,0 | 22,6 | 49,8 | 19,0 | 18,1 | 39,9 | 19,0 | 12,5 | 27,6 | 19,0 | 2,8 | 10,7 | 1,1 | 95,8 | 219,6 | 484,7 | 9,4 | 153,0 | 337,8 | 11,0 | 111,1 | 245,1 | 11,0 | 84,7 | 186,9 | 11,0 |
| 20 | 65,6 | 2,1 | 1,4 | 20,0 | 39,5 | 87,1 | 20,0 | 15,0 | 33,2 | 20,0 | 12,8 | 28,2 | 20,0 | 8,3 | 18,4 | 20,0 | 2,5 | 10,1 | 0,7 | 100,8 | 219,6 | 484,7 | 9,4 | 153,0 | 337,8 | 11,0 | 111,1 | 245,1 | 11,0 | 84,7 | 186,9 | 11,0 |

= Deflecting is limiting L=100

Single span girder without deflection limits

| Spannweite / span | | Spannweite / span | | gleichmäßig verteilte Last / distributed load | | gleichmäßig verteilte Last / distributed load | | Durchbiegung / deflection | | mittige Einzelast / central single load | | mittige Einzelast / central single load | | Durchbiegung / deflection | | Einzelast in den Drittelpunkten / single load third points | | Einzelast in den Drittelpunkten / single load third points | | Durchbiegung / deflection | | Einzelast in den Viertelpunkten / single load fourth points | | Einzelast in den Viertelpunkten / single load fourth points | | Durchbiegung / deflection | | Einzelast in den Fünftelpunkten / single load fifth points | | Einzelast in den Fünftelpunkten / single load fifth points | | Durchbiegung / deflection | | |
|-------------------|------|-------------------|--------|---|--------|---|------|---------------------------|--------|---|-------|---|------|---------------------------|-------|--|-------|--|------|---------------------------|-------|---|-------|---|------|---------------------------|-------|--|-------|--|------|---------------------------|-------|------|
| m | ft | kg/m | lbs/ft | cm | kg | lbs | cm | kg | lbs | cm | kg | lbs | cm | kg | lbs | cm | kg | lbs | cm | kg | lbs | cm | kg | lbs | cm | kg | lbs | cm | kg | lbs | cm | kg | lbs | cm |
| 2 | 6,6 | 845,9 | 569,2 | 0,4 | 1105,6 | 2440,0 | 0,3 | 786,0 | 1734,7 | 0,4 | 563,9 | 1244,6 | 0,4 | 422,9 | 933,4 | 0,4 | 422,9 | 933,4 | 0,4 | 422,9 | 933,4 | 0,4 | 422,9 | 933,4 | 0,4 | 422,9 | 933,4 | 0,4 | 422,9 | 933,4 | 0,4 | 422,9 | 933,4 | 0,4 |
| 3 | 9,8 | 562,4 | 378,4 | 0,9 | 788,4 | 1740,0 | 0,7 | 551,1 | 1216,3 | 0,9 | 425,3 | 938,6 | 0,8 | 336,7 | 743,0 | 0,9 | 336,7 | 743,0 | 0,9 | 336,7 | 743,0 | 0,9 | 336,7 | 743,0 | 0,9 | 336,7 | 743,0 | 0,9 | 336,7 | 743,0 | 0,9 | 336,7 | 743,0 | 0,9 |
| 4 | 13,1 | 344,3 | 231,7 | 1,6 | 610,6 | 1347,6 | 1,2 | 433,7 | 957,2 | 1,6 | 323,6 | 714,3 | 1,5 | 259,3 | 572,3 | 1,6 | 259,3 | 572,3 | 1,6 | 259,3 | 572,3 | 1,6 | 259,3 | 572,3 | 1,6 | 259,3 | 572,3 | 1,6 | 259,3 | 572,3 | 1,6 | 259,3 | 572,3 | 1,6 |
| 5 | 16,4 | 218,7 | 147,2 | 2,4 | 496,5 | 1095,7 | 2,0 | 356,4 | 786,7 | 2,5 | 260,2 | 574,3 | 2,3 | 210,1 | 463,8 | 2,5 | 210,1 | 463,8 | 2,5 | 210,1 | 463,8 | 2,5 | 210,1 | 463,8 | 2,5 | 210,1 | 463,8 | 2,5 | 210,1 | 463,8 | 2,5 | 210,1 | 463,8 | 2,5 |
| 6 | 19,7 | 150,5 | 101,3 | 3,5 | 416,7 | 919,6 | 2,8 | 301,6 | 665,5 | 3,6 | 216,7 | 478,3 | 3,3 | 176,0 | 388,3 | 3,6 | 176,0 | 388,3 | 3,6 | 176,0 | 388,3 | 3,6 | 176,0 | 388,3 | 3,6 | 176,0 | 388,3 | 3,6 | 176,0 | 388,3 | 3,6 | 176,0 | 388,3 | 3,6 |
| 7 | 23,0 | 109,4 | 73,6 | 4,8 | 357,5 | 789,0 | 3,8 | 260,4 | 574,7 | 4,9 | 184,9 | 408,0 | 4,5 | 150,7 | 332,7 | 4,9 | 150,7 | 332,7 | 4,9 | 150,7 | 332,7 | 4,9 | 150,7 | 332,7 | 4,9 | 150,7 | 332,7 | 4,9 | 150,7 | 332,7 | 4,9 | 150,7 | 332,7 | 4,9 |
| 8 | 26,2 | 82,7 | 55,6 | 6,2 | 311,7 | 687,9 | 5,0 | 228,3 | 503,8 | 6,4 | 160,5 | 354,2 | 5,9 | 131,3 | 289,8 | 6,4 | 131,3 | 289,8 | 6,4 | 131,3 | 289,8 | 6,4 | 131,3 | 289,8 | 6,4 | 131,3 | 289,8 | 6,4 | 131,3 | 289,8 | 6,4 | 131,3 | 289,8 | 6,4 |
| 9 | 29,5 | 64,4 | 43,3 | 7,9 | 275,0 | 607,0 | 6,3 | 202,4 | 446,8 | 8,1 | 141,1 | 311,4 | 7,5 | 115,8 | 255,5 | 8,1 | 115,8 | 255,5 | 8,1 | 115,8 | 255,5 | 8,1 | 115,8 | 255,5 | 8,1 | 115,8 | 255,5 | 8,1 | 115,8 | 255,5 | 8,1 | 115,8 | 255,5 | 8,1 |
| 10 | 32,8 | 51,3 | 34,5 | 9,7 | 244,9 | 540,5 | 7,8 | 181,1 | 399,7 | 10,0 | 125,3 | 276,5 | 9,3 | 103,1 | 227,5 | 10,0 | 103,1 | 227,5 | 10,0 | 103,1 | 227,5 | 10,0 | 103,1 | 227,5 | 10,0 | 103,1 | 227,5 | 10,0 | 103,1 | 227,5 | 10,0 | 103,1 | 227,5 | 10,0 |
| 11 | 36,1 | 41,6 | 28,0 | 11,8 | 219,6 | 484,7 | 9,4 | 163,1 | 360,0 | 12,1 | 112,1 | 247,4 | 11,2 | 92,4 | 204,0 | 12,1 | 92,4 | 204,0 | 12,1 | 92,4 | 204,0 | 12,1 | 92,4 | 204,0 | 12,1 | 92,4 | 204,0 | 12,1 | 92,4 | 204,0 | 12,1 | 92,4 | 204,0 | 12,1 |
| 12 | 39,4 | 34,3 | 23,0 | 14,0 | 198,0 | 437,0 | 11,2 | 147,7 | 325,9 | 14,4 | 100,8 | 222,6 | 13,3 | 83,3 | 183,9 | 14,4 | 83,3 | 183,9 | 14,4 | 83,3 | 183,9 | 14,4 | 83,3 | 183,9 | 14,4 | 83,3 | 183,9 | 14,4 | 83,3 | 183,9 | 14,4 | 83,3 | 183,9 | 14,4 |
| 13 | 42,6 | 28,5 | 19,2 | 16,5 | 179,2 | 395,6 | 13,2 | 134,3 | 296,3 | 16,8 | 91,1 | 201,1 | 15,6 | 75,5 | 166,5 | 16,8 | 75,5 | 166,5 | 16,8 | 75,5 | 166,5 | 16,8 | 75,5 | 166,5 | 16,8 | 75,5 | 166,5 | 16,8 | 75,5 | 166,5 | 16,8 | 75,5 | 166,5 | 16,8 |
| 14 | 45,9 | 24,0 | 16,1 | 19,1 | 162,7 | 359,2 | 15,3 | 122,5 | 270,3 | 19,5 | 82,6 | 182,3 | 18,1 | 68,5 | 151,3 | 19,5 | 68,5 | 151,3 | 19,5 | 68,5 | 151,3 | 19,5 | 68,5 | 151,3 | 19,5 | 68,5 | 151,3 | 19,5 | 68,5 | 151,3 | 19,5 | 68,5 | 151,3 | 19,5 |
| 15 | 49,2 | 20,3 | 13,7 | 21,9 | 148,1 | 326,8 | 17,6 | 111,9 | 247,0 | 22,4 | 75,1 | 165,7 | 20,8 | 62,4 | 137,7 | 22,4 | 62,4 | 137,7 | 22,4 | 62,4 | 137,7 | 22,4 | 62,4 | 137,7 | 22,4 | 62,4 | 137,7 | 22,4 | 62,4 | 137,7 | 22,4 | 62,4 | 137,7 | 22,4 |
| 16 | 52,5 | 17,3 | 11,6 | 25,0 | 134,9 | 297,8 | 20,0 | 102,4 | 226,1 | 25,5 | 68,3 | 150,8 | 23,7 | 56,9 | 125,6 | 25,5 | 56,9 | 125,6 | 25,5 | 56,9 | 125,6 | 25,5 | 56,9 | 125,6 | 25,5 | 56,9 | 125,6 | 25,5 | 56,9 | 125,6 | 25,5 | 56,9 | 125,6 | 25,5 |
| 17 | 55,8 | 14,8 | 10,0 | 28,2 | 123,0 | 271,5 | 22,6 | 93,8 | 207,1 | 28,8 | 62,2 | 137,3 | 26,8 | 51,9 | 114,6 | 28,8 | 51,9 | 114,6 | 28,8 | 51,9 | 114,6 | 28,8 | 51,9 | 114,6 | 28,8 | 51,9 | 114,6 | 28,8 | 51,9 | 114,6 | 28,8 | 51,9 | 114,6 | 28,8 |
| 18 | 59,0 | 12,7 | 8,6 | 31,6 | 112,1 | 247,5 | 25,3 | 85,9 | 189,6 | 32,3 | 56,7 | 125,0 | 30,0 | 47,4 | 104,6 | 32,3 | 47,4 | 104,6 | 32,3 | 47,4 | 104,6 | 32,3 | 47,4 | 104,6 | 32,3 | 47,4 | 104,6 | 32,3 | 47,4 | 104,6 | 32,3 | 47,4 | 104,6 | 32,3 |
| 19 | 62,3 | 11,0 | 7,4 | 35,2 | 102,1 | 225,4 | 28,2 | 78,1 | 172,3 | 36,0 | 51,6 | 113,8 | 33,4 | 43,2 | 95,3 | 36,0 | 43,2 | 95,3 | 36,0 | 43,2 | 95,3 | 36,0 | 43,2 | 95,3 | 36,0 | 43,2 | 95,3 | 36,0 | 43,2 | 95,3 | 36,0 | 43,2 | 95,3 | 36,0 |
| 20 | 65,6 | 9,5 | 6,4 | 39,0 | 92,9 | 205,0 | 31,2 | 70,9 | 156,5 | 39,9 | 46,8 | 103,4 | 37,0 | 39,3 | 86,8 | 39,9 | 39,3 | 86,8 | 39,9 | 39,3 | 86,8 | 39,9 | 39,3 | 86,8 | 39,9 | 39,3 | 86,8 | 39,9 | 39,3 | 86,8 | 39,9 | 39,3 | 86,8 | 39,9 |

Multi span girder without deflection limits

| Spannweite / span | | Spannweite / span | | gleichmäßig verteilte Last / distributed load | | gleichmäßig verteilte Last / distributed load | | Durchbiegung / deflection | | mittige Einzelast / central single load | | mittige Einzelast / central single load | | Durchbiegung / deflection | | Einzelast in den Drittelpunkten / single load third points | | Einzelast in den Drittelpunkten / single load third points | | Durchbiegung / deflection | | |
|-------------------|------|-------------------|--------|---|--------|---|------|---------------------------|--------|---|-------|---|------|---------------------------|--------|--|-------|--|------|---------------------------|--------|------|
| m | ft | kg/m | lbs/ft | cm | kg | lbs | cm | kg | lbs | cm | kg | lbs | cm | kg | lbs | cm | kg | lbs | cm | kg | lbs | cm |
| 2 | 6,6 | 675,8 | 454,7 | 0,08 | 1228,7 | 2711,8 | 0,1 | 629,5 | 1389,3 | 0,1 | 629,5 | 1389,3 | 0,1 | 629,5 | 1389,3 | 0,1 | 629,5 | 1389,3 | 0,1 | 629,5 | 1389,3 | 0,1 |
| 3 | 9,8 | 449,0 | 302,1 | 0,26 | 938,3 | 2070,9 | 0,3 | 526,4 | 1161,8 | 0,3 | 526,4 | 1161,8 | 0,3 | 526,4 | 1161,8 | 0,3 | 526,4 | 1161,8 | 0,3 | 526,4 | 1161,8 | 0,3 |
| 4 | 13,1 | 261,6 | 176,0 | 0,49 | 743,1 | 1639,9 | 0,6 | 410,3 | 905,6 | 0,5 | 410,3 | 905,6 | 0,5 | 410,3 | 905,6 | 0,5 | 410,3 | 905,6 | 0,5 | 410,3 | 905,6 | 0,5 |
| 5 | 16,4 | 173,8 | 116,9 | 0,79 | 613,5 | 1354,0 | 1,0 | 339,8 | 749,9 | 0,9 | 339,8 | 749,9 | 0,9 | 339,8 | 749,9 | 0,9 | 339,8 | 749,9 | 0,9 | 339,8 | 749,9 | 0,9 |
| 6 | 19,7 | 123,8 | 83,3 | 1,17 | 520,3 | 1148,4 | 1,4 | 288,8 | 637,3 | 1,3 | 288,8 | 637,3 | 1,3 | 288,8 | 637,3 | 1,3 | 288,8 | 637,3 | 1,3 | 288,8 | 637,3 | 1,3 |
| 7 | 23,0 | 92,3 | 62,1 | 1,61 | 449,9 | 992,9 | 1,9 | 250,1 | 551,9 | 1,8 | 250,1 | 551,9 | 1,8 | 250,1 | 551,9 | 1,8 | 250,1 | 551,9 | 1,8 | 250,1 | 551,9 | 1,8 |
| 8 | 26,2 | 71,2 | 47,9 | 2,12 | 394,5 | 870,6 | 2,5 | 219,5 | 484,5 | 2,3 | 219,5 | 484,5 | 2,3 | 219,5 | 484,5 | 2,3 | 219,5 | 484,5 | 2,3 | 219,5 | 484,5 | 2,3 |
| 9 | 29,5 | 56,3 | 37,9 | 2,69 | 349,6 | 771,6 | 3,2 | 194,8 | 429,9 | 2,9 | 194,8 | 429,9 | 2,9 | 194,8 | 429,9 | 2,9 | 194,8 | 429,9 | 2,9 | 194,8 | 429,9 | 2,9 |
| 10 | 32,8 | 45,4 | 30,6 | 3,30 | 312,4 | 689,4 | 3,9 | 174,2 | 384,4 | 3,6 | 174,2 | 384,4 | 3,6 | 174,2 | 384,4 | 3,6 | 174,2 | 384,4 | 3,6 | 174,2 | 384,4 | 3,6 |
| 11 | 36,1 | 37,2 | 25,1 | 3,97 | 280,9 | 619,9 | 4,7 | 156,7 | 345,9 | 4,3 | 156,7 | 345,9 | 4,3 | 156,7 | 345,9 | 4,3 | 156,7 | 345,9 | 4,3 | 156,7 | 345,9 | 4,3 |
| 12 | 39,4 | 30,9 | 20,8 | 4,66 | 253,8 | 560,2 | 5,5 | 141,7 | 312,8 | 5,0 | 141,7 | 312,8 | 5,0 | 141,7 | 312,8 | 5,0 | 141,7 | 312,8 | 5,0 | 141,7 | 312,8 | 5,0 |
| 13 | 42,6 | 25,9 | 17,5 | 5,39 | 230,2 | 508,0 | 6,3 | 128,6 | 283,8 | 5,8 | 128,6 | 283,8 | 5,8 | 128,6 | 283,8 | 5,8 | 128,6 | 283,8 | 5,8 | 128,6 | 283,8 | 5,8 |
| 14 | 45,9 | 21,9 | 14,8 | 6,13 | 209,3 | 462,0 | 7,2 | 117,0 | 258,2 | 6,6 | 117,0 | 258,2 | 6,6 | 117,0 | 258,2 | 6,6 | 117,0 | 258,2 | 6,6 | 117,0 | 258,2 | 6,6 |
| 15 | 49,2 | 18,7 | 12,6 | 6,88 | 190,7 | 420,9 | 8,0 | 106,6 | 235,3 | 7,3 | 106,6 | 235,3 | 7,3 | 106,6 | 235,3 | 7,3 | 106,6 | 235,3 | 7,3 | 106,6 | 235,3 | 7,3 |
| 16 | 52,5 | 16,0 | 10,8 | 7,63 | 173,9 | 383,8 | 8,9 | 97,3 | 214,7 | 8,1 | 97,3 | 214,7 | 8,1 | 97,3 | 214,7 | 8,1 | 97,3 | 214,7 | 8,1 | 97,3 | 214,7 | 8,1 |
| 17 | 55,8 | 13,8 | 9,3 | 8,36 | 158,7 | 350,2 | 9,7 | 88,8 | 196,0 | 8,9 | 88,8 | 196,0 | 8,9 | 88,8 | 196,0 | 8,9 | 88,8 | 196,0 | 8,9 | 88,8 | 196,0 | 8,9 |
| 18 | 59,0 | 11,9 | 8,0 | 9,06 | 144,7 | 319,4 | 10,6 | 81,0 | 178,8 | 9,6 | 81,0 | 178,8 | 9,6 | 81,0 | 178,8 | 9,6 | 81,0 | 178,8 | 9,6 | 81,0 | 178,8 | 9,6 |
| 19 | 62,3 | 10,3 | 6,9 | 9,72 | 131,9 | 291,1 | 11,3 | 73,8 | 163,0 | 10,3 | 73,8 | 163,0 | 10,3 | 73,8 | 163,0 | 10,3 | 73,8 | 163,0 | 10,3 | 73,8 | 163,0 | 10,3 |
| 20 | 65,6 | 8,9 | 6,0 | 11,94 | 120,0 | 264,8 | 12,0 | 67,2 | 148,3 | 11,0 | 67,2 | 148,3 | 11,0 | 67,2 | 148,3 | 11,0 | 67,2 | 148,3 | 11,0 | 67,2 | 148,3 | 11,0 |

Cantilever

| Spannweite / span | | Spannweite / span | | gleichmäßig verteilte Last / distributed load | | gleichmäßig verteilte Last / distributed load | | Durchbiegung / deflection | | Einzelast / single load | | Einzelast / single load | | Durchbiegung / deflection | | |
|-------------------|-----|-------------------|--------|---|-------|---|------|---------------------------|--------|-------------------------|-------|-------------------------|------|---------------------------|--------|------|
| m | ft | kg/m | lbs/ft | cm | kg | lbs | cm | kg | lbs | cm | kg | lbs | cm | kg | lbs | cm |
| 0,5 | 1,6 | 1696,3 | 1141,4 | 0,02 | 849,3 | 1874,3 | 0,01 | 849,3 | 1874,3 | 0,01 | 849,3 | 1874,3 | 0,01 | 849,3 | 1874,3 | 0,01 |
| 1,0 | 3,3 | 845,9 | 569,2 | 0,14 | 552,1 | 1218,4 | 0,12 | 552,1 | 1218,4 | 0,12 | 552,1 | 1218,4 | 0,12 | 552,1 | 1218,4 | 0,12 |
| 1,5 | 4,9 | 466,6 | 314,0 | 0,40 | 393,3 | 868,1 | 0,45 | 393,3 | 868,1 | 0,45 | 393,3 | 868,1 | 0,45 | 393,3 | 868,1 | 0,45 |
| 2,0 | 6,6 | 273 | | | | | | | | | | | | | | |